



PH
AVITA
11A SUR

DESCRIPCIÓN DE LA PROPIEDAD

809MTS²: 614MTS de
APARTAMENTO y 195MTS de JARDÍN EN
TERRAZA
4 HABITACIONES CON BAÑO y w/i
CLOSETS
SALA FAMILIAR
SALA/COMEDOR
PLAYROOM
CUARTO de SERVICIO y LAVANDERÍA

AMPLIA
COCINA Equipada
BALCONES
A/C de ducto
BODEGA & 4 PARQUEOS
VISTAS A SUR y VOLCANES

AMENITIES DEL PROYECTO

PARQUE 1.2 MANZANAS
Lap pool (25MTS)
YOGA place
SPA
OPEN KITCHENS (2)
BUSINESS CENTERS (3)
SALONES SOCIALES (3)
GYM (2)
Baby gym
SQUASH COURT



LOWER FLOOR



KITCHEN



LAUNDRY



FAMILY ROOM



BEDROOM # 1



Living / Dining



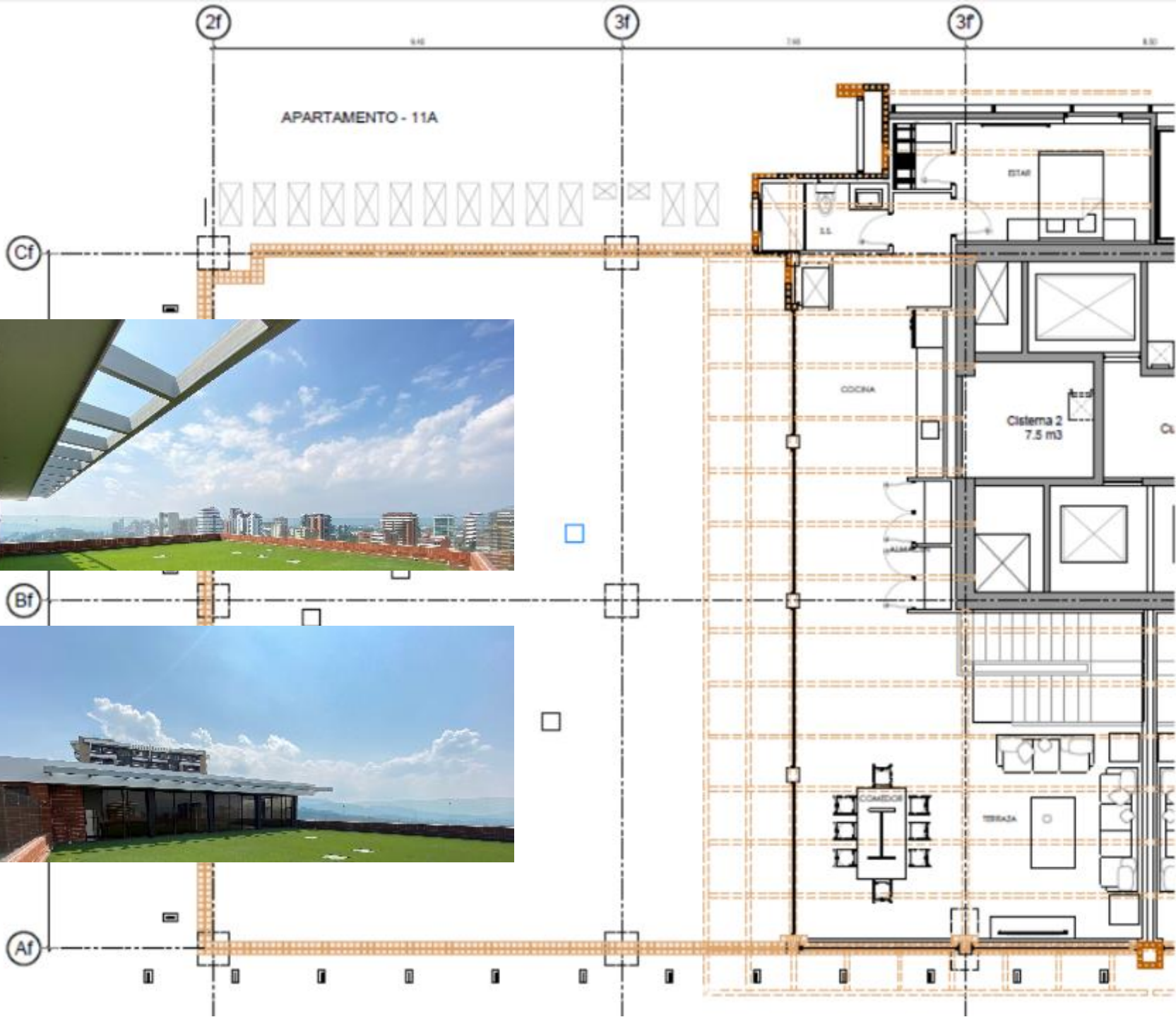
Bedroom #2



MASTER BEDROOM



Upper Floor



PLAYROOM



ROOFTOP



DATOS IMPORTANTES

MANTENIMIENTO MENSUAL

Q5,964.75

IUSI TRIMESTRAL

Q9,802.40

RENTA

US \$7500 +IVA

VENTA

\$1,550.000.00 + 3% TIMBRES

