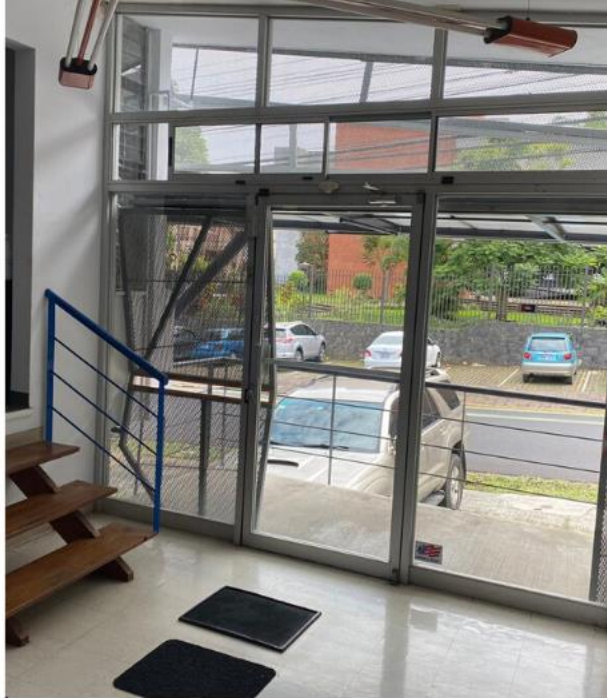


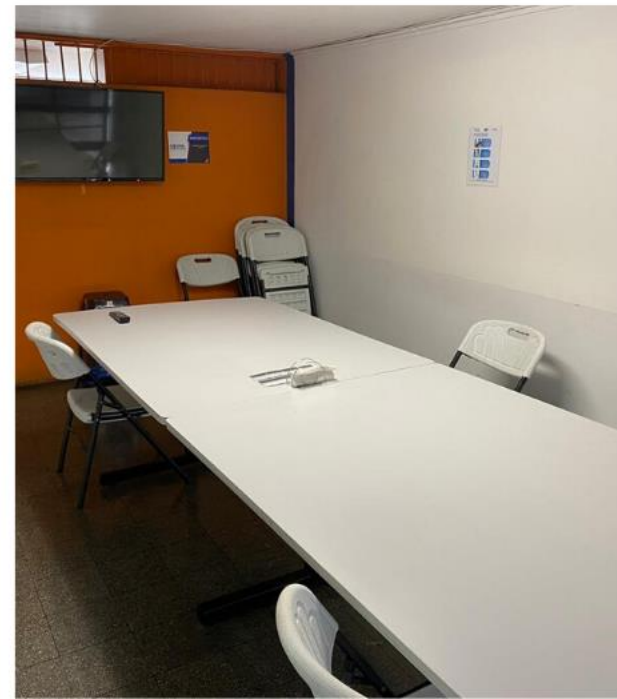
OFICINAS ROGA



A dimly lit conference room with a long table and chairs, framed certificates on the wall, and a colorful abstract artwork.

INSTALACIONES INTERNAS





UBICACIÓN





Costado sur de la antigua biblioteca de la UACA, hoy oficinas de la Asamblea Legislativa

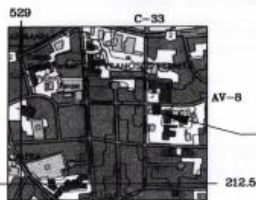
Barrio Francisco Peralta, 225 ms al este de la Casa Italia, Ave. 8 Calles 33 y 35.

VER DOCUMENTO ADJUNTO
SOBRE ANOTACIONES

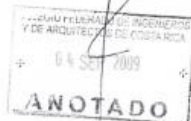
INSERCIÓN: 1-1370910-2009
Fecha: 08/09/2009 14:02:01
Diplo: LOTE FERNANDO CRUZ RUIZ
DAF1428654DAAB2378548C3508D1C7

Catastro Nacional
1-2463249
04/09/2009 12:12

DERROTERO				
LINEA	ACIMUT		DISTANCIA	
	°	'	m.	cm.
1 - 2	269	33	16	49
2 - 3	179	04	20	96
3 - 4	89	02	16	33
4 - 1	359	31	20	81



UBICACION
HOJA MARIA AGUILAR
ESCALA 1:10,000

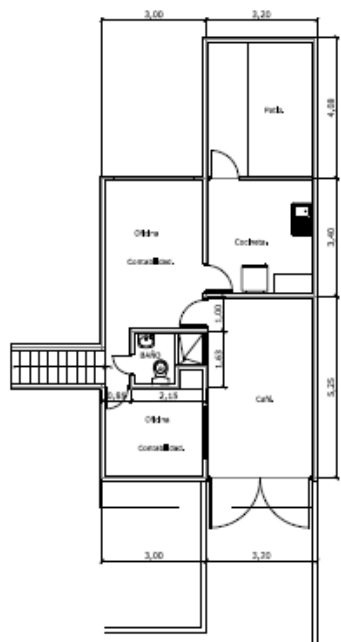


NOTAS
LINDEROS EXISTENTES
LEVANTAMIENTO POLAR
POLIGONAL ABIERTA
ERRORES ESTIMADOS:
ANGULAR 00 01"
LINEAL 0.01m
TODAS LAS DISTANCIAS
ESTAN DADAS EN METROS
DISTANCIA TOTAL FRENTE A
CALLE PUBLICA DE 16.49
MODIFICA AL PLANO CATASTRADO
NUMERO SJ-0207-1964

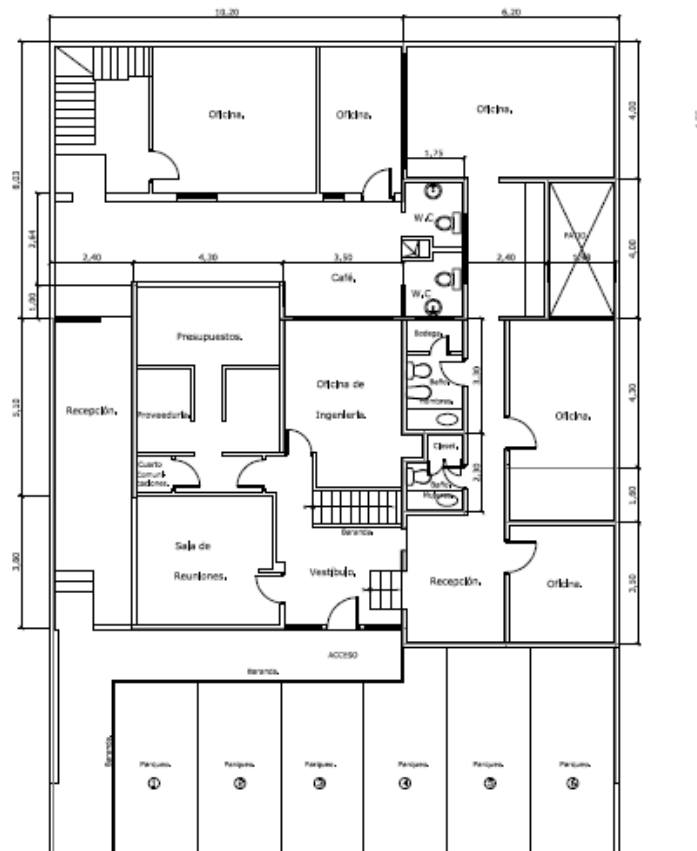


AREA 343 m ²	AREA SEGUN REGISTRO 342.77 m ²	ESCALA	SITUADO EN: YOSES	INFORMACION DE REGISTRO
			DISTRITO:	FOLIO REAL

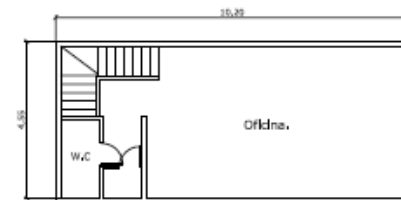
343 m2 de terreno



PLANTA GARAGE SEMI-SOTANO
Escala 1:100



PRIMERA PLANTA
Escala 1:100



PLANTA ALTA
Escala 1:100

373 m2 de construcción

PLANTA DE DISTRIBUCIÓN ARQUITECTÓNICA TOTAL. Escala 1:100

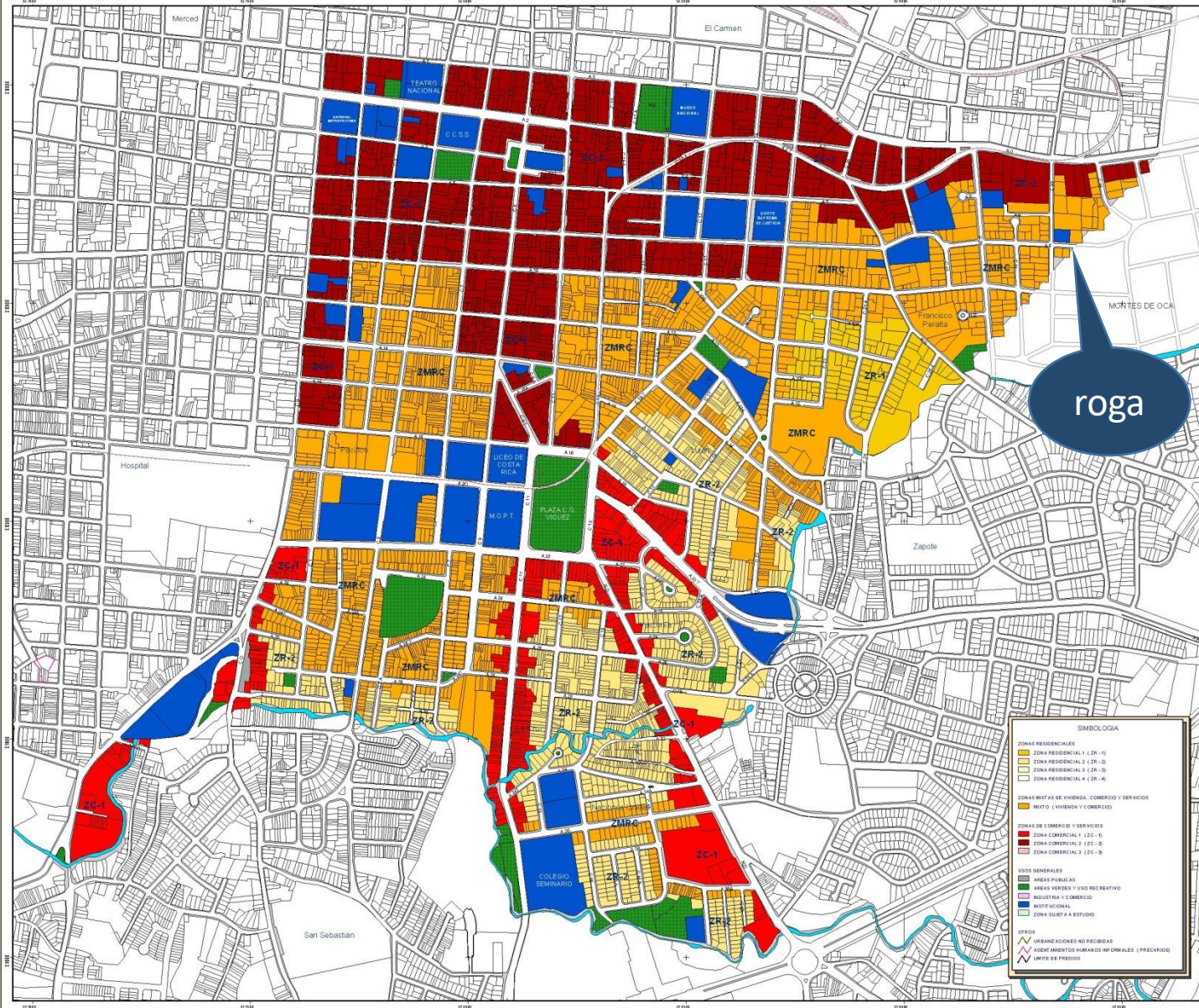
- ✓ Sistema de alarma con servicio de monitoreo.
 - ✓ Sistema de circuito cerrado de TV para seguridad.
- ✓ Sistema de protección con cerca de alto voltaje en el perímetro del inmueble.
 - ✓ Patch panel y sistema cableado estructurado
 - ✓ Seis espacios para estacionamiento.
 - ✓ Oficinas principales con aire acondicionado.

USO DE SUELO

1

REGLAMENTOS PLAN DIRECTOR URBANO DEL CANTÓN DE SAN JOSÉ

https://www.msj.go.cr/MSJ/Capital/SiteAssets/RDU2014/PDU2014_04_UsoS_Cate.jpg



SIMBOLOGIA

	ZONA RESIDENCIAL 1 (ZR-1)
	ZONA RESIDENCIAL 2 (ZR-2)
	ZONA RESIDENCIAL 3 (ZR-3)
	ZONA RESIDENCIAL 4 (ZR-4)
	ZONAS MIXTAS DE VIVIENDA, COMERCIO Y SERVICIOS
	MIXTO (VIVIENDA Y COMERCIO)
	ZONAS DE COMERCIO Y SERVICIOS
	ZONA COMERCIAL 1 (ZC-1)
	ZONA COMERCIAL 2 (ZC-2)
	ZONA COMERCIAL 3 (ZC-3)
	USOS GENERALES
	AREAS PUBLICAS
	AREAS VERDES Y USO RECREATIVO
	INDUSTRIA Y COMERCIO
	USO ESCOLAR
	ZONA ESCUELA A ESTUDIO
	OTROS
	URBANIZACIONES NO REGISTRADAS
	ASIENTOS HUMANOS INFORMALES (PRECARIOS)
	LIMITES DE PREDIOS

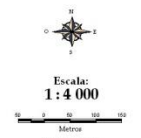


**Zonificación de Uso del Suelo
Distrito Catedral
PLAN DIRECTOR
URBANO DE SAN JOSE**

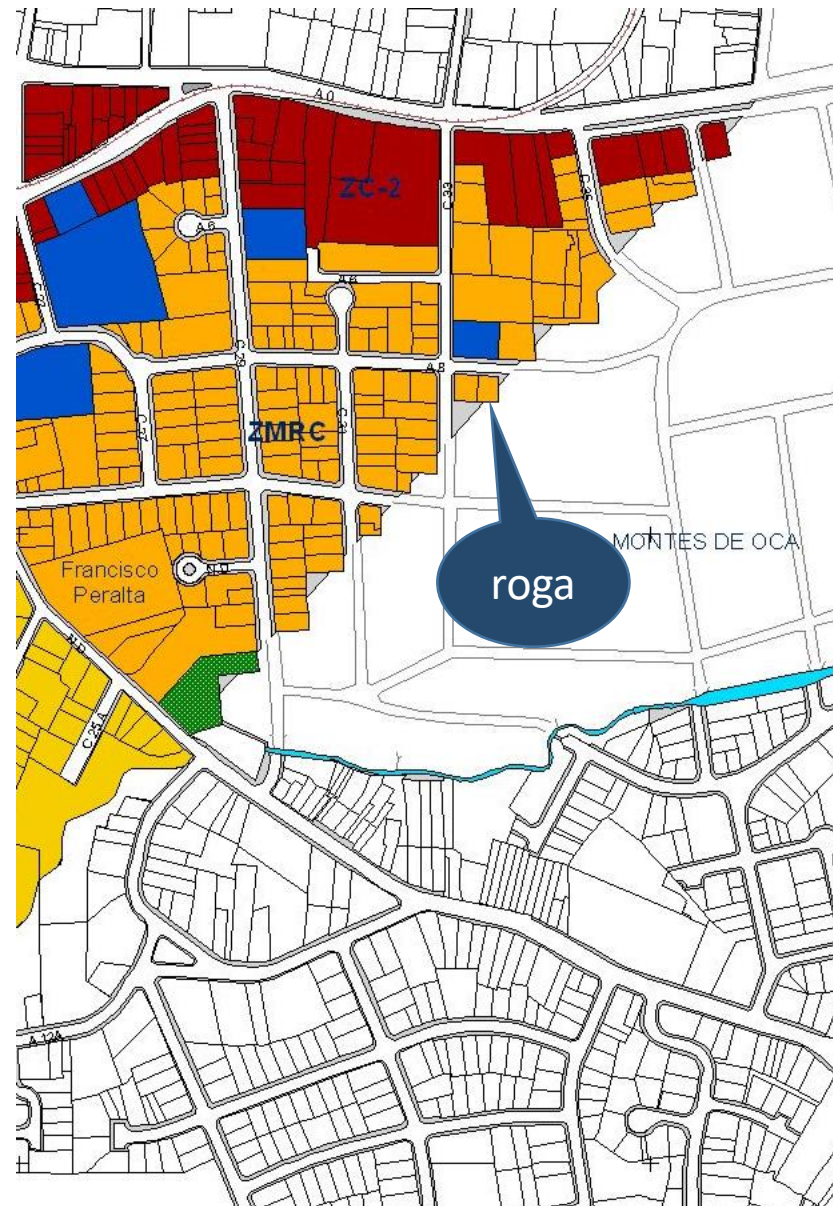
Elaborado por:
Sección de Planificación Urbana,
Sección de Información Urbana,
Dirección de Urbanismo, MSJ, 2005.
Fuente:
Plan Director Urbano 2005.
Julio del 2005

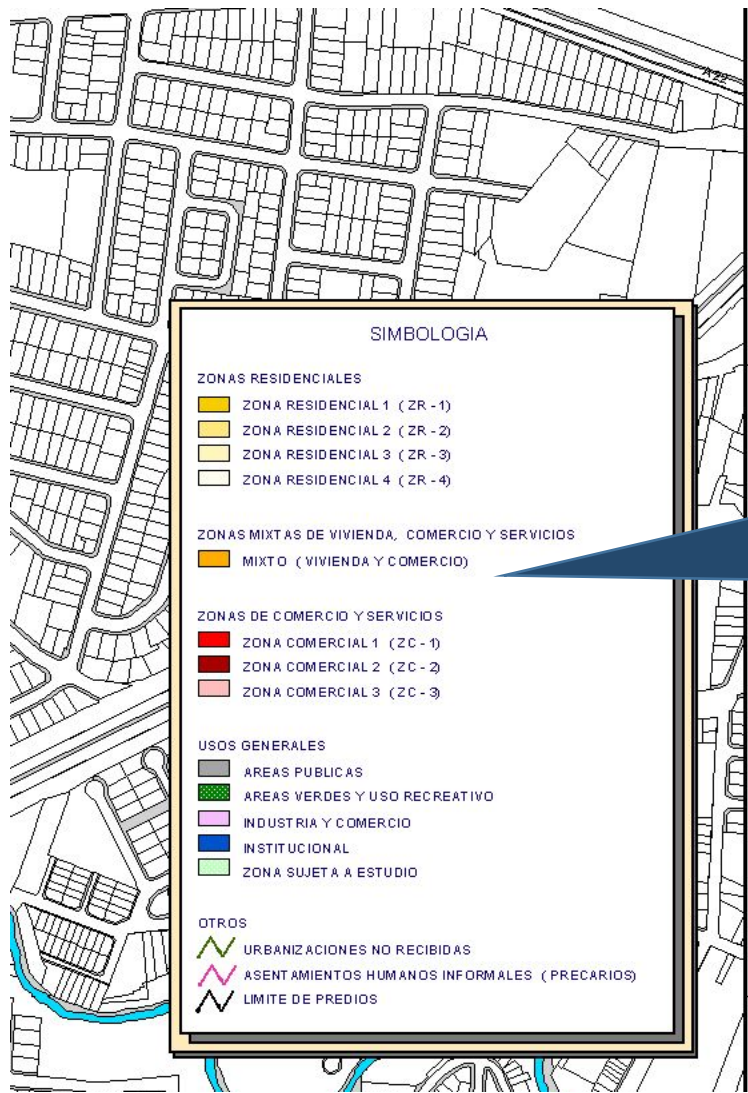
Vladimir Klovkov
Dirección de Urbanismo - MSJ
Fecha: _____

Francisco Mora Prati
Dirección de Urbanismo - DUYU
Fecha: _____



Proyecto: Plan Director de Urbanismo del Distrito Catedral de San José, 2005. Elaborado por: Dirección de Urbanismo, MSJ, 2005.





Roga
ZMRC (ZONA
MIXTA
RESIDENCIAL
COMERCIO)