



CONDOMINIO  
**Santa Rita**

**EN LA CEIBA  
DE ALAJUELA**

**¡SU CASA NUEVA  
DE 1 O 2 PLANTAS!**



# CASAS DE 1 PLANTA DESDE 96 m<sup>2</sup>

- CASAS SEPARADAS ENTRE SÍ
- EXCELENTE UBICACIÓN
- CASAS DE 2 O 3 DORMITORIOS



Imágenes con fines ilustrativos, varían según los diseños.





# CONFORT & ESTILO



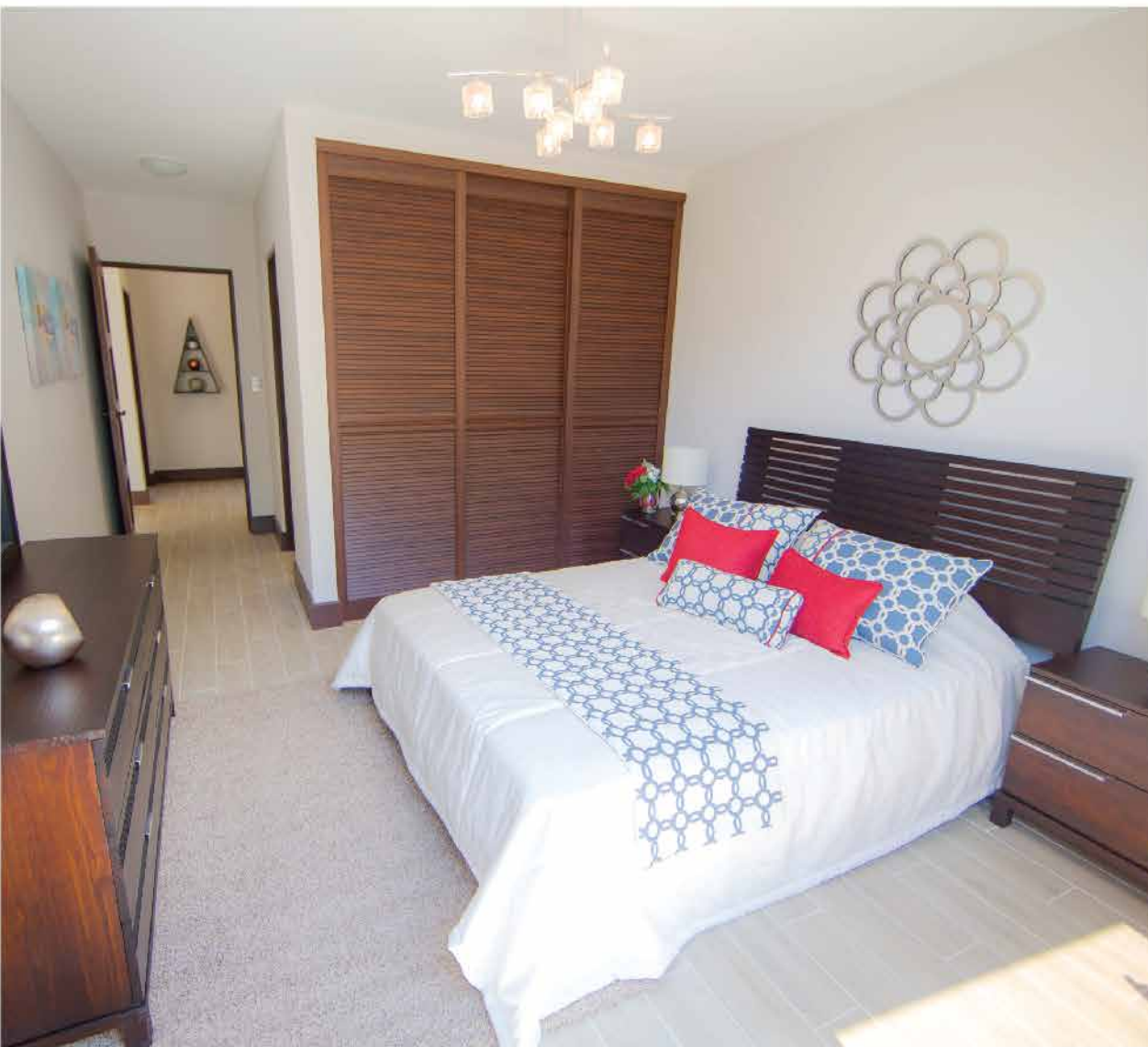


**CASAS DE 2 PLANTAS  
DESDE 127m<sup>2</sup>**

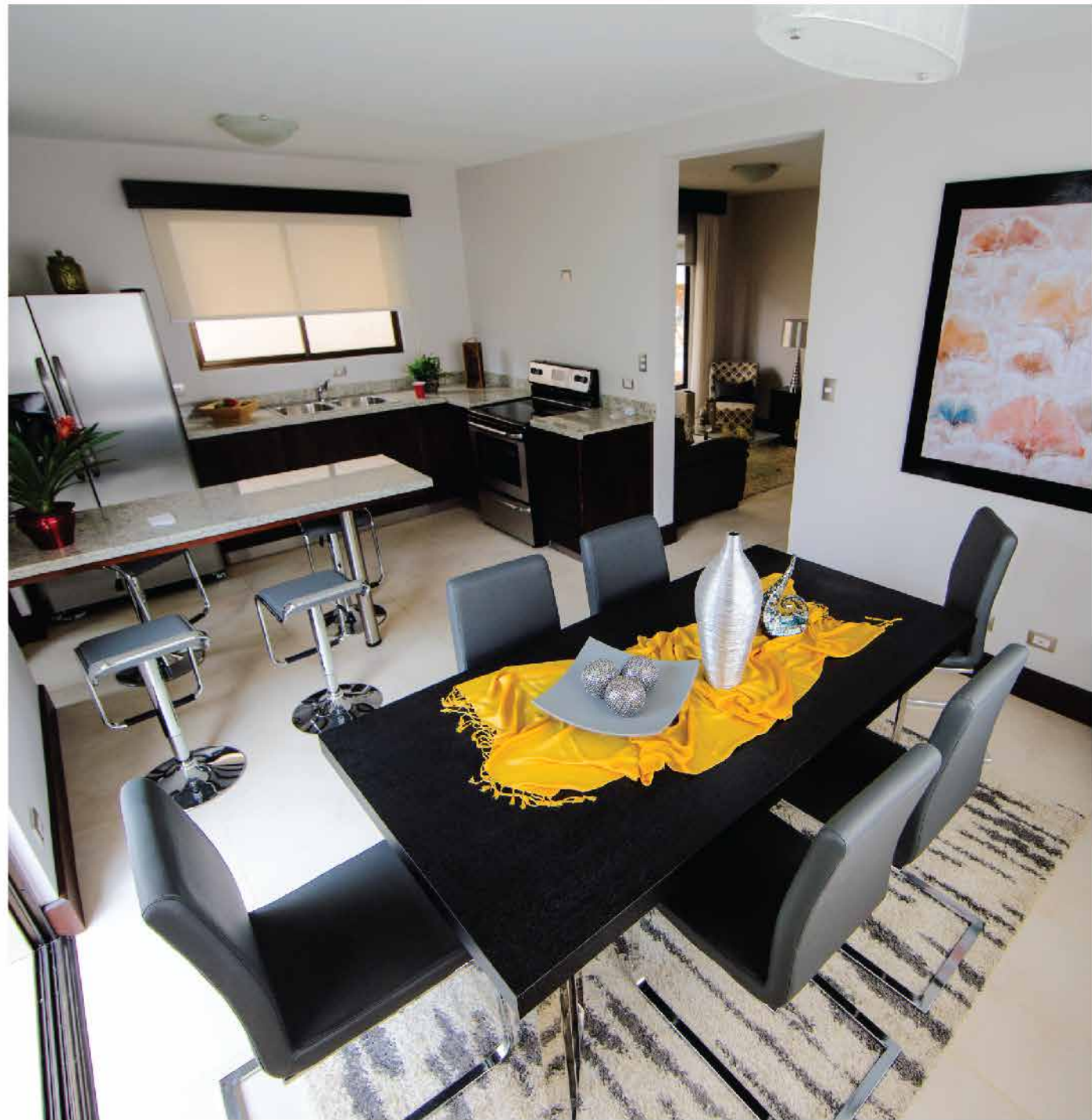
Imágenes con fines ilustrativos, varían según los diseños.



# FINOS DETALLES Y ACABADOS



# AMPLIOS ESPACIOS







Calles **adoquinadas**  
**Seguridad** 24/7

Cochera para **dos**  
**vehículos**

- **Rancho**
- Zonas infantiles
- **Kids Water Zone**
- Circuito Biosaludable
- Amplias **zonas verdes**
- Bicicletas



**RANCHO MULTIUSOS**

**KIDS WATERZONE**

**CANCHA**

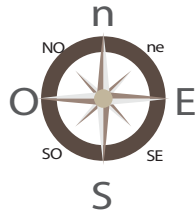
**PET PARK**

**CIRCUITO  
BIOSALUDABLE  
& BICICLETAS**

**¡SU CASA... TODO UN CLUB!**



# DISEÑO DE SITIO



**LOTES** desde  
**160 m<sup>2</sup>**



SOMOS  
PET  
FRIENDLY



PET PARK



Un proyecto de:



LA LILLYANA

1 km al Norte del  
Auto Mercado,  
La Ceiba de Alajuela.

☎ 2101-1879 | 2430-2828  
☎ 8344-7655

[lalillyana.com](http://lalillyana.com)

