

## Oportunidad de Compra - Edificio Comercial



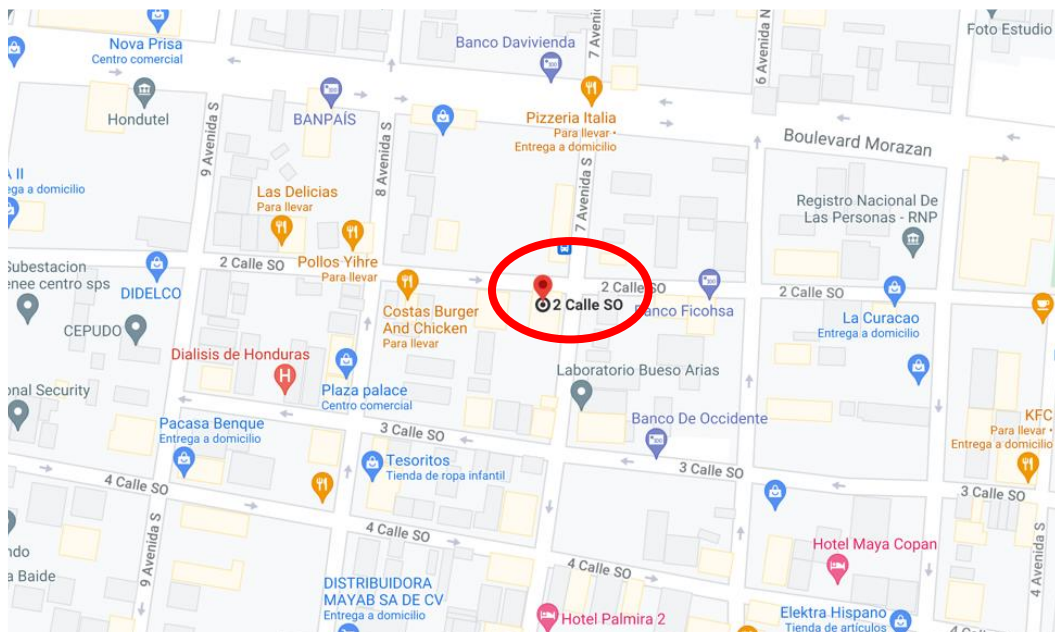
San Pedro Sula, Cortes  
24 de agosto del 2021.

Dirección de la propiedad: Barrio El Centro,  
2da Calle 7ma Avenida, sector suroeste de  
San Pedro Sula, Cortes.

Edificio comercial de tres niveles visibles,  
mas un amplio sótano para un total de  
cuatro niveles.

Para más información contactarnos:  
Tel: 9846-0184 Moises Mata

Los tres niveles visibles, están arrendados  
bajo contrato.



Es una propiedad ubicada en una zona comercial en el centro de San Pedro Sula. La propiedad cuenta con todos los servicios públicos básicos, zona céntrica, a una cuadra del Parque Central y del Palacio Municipal.

## Distribución de los 4 niveles

### Sótano

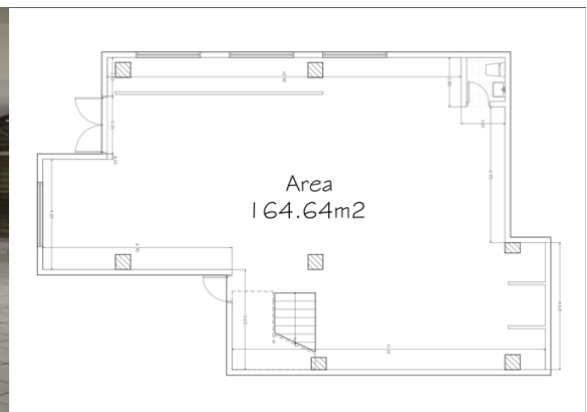
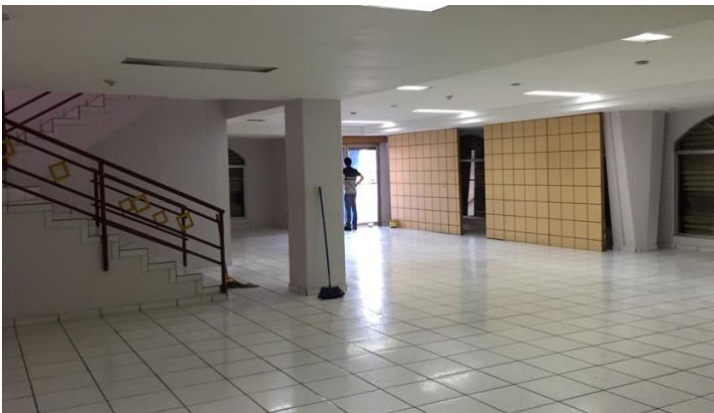
*Sótano (Entrada independiente y/o anexo al primer nivel, cortina de acero, los mts2 del sótano son 100% abiertos sin divisiones -las divisiones de la imagen únicamente para fines ilustrativos de ejemplos de oficina que se podrían realizar)*



Sótano  
Área 248.5

### Primera Planta

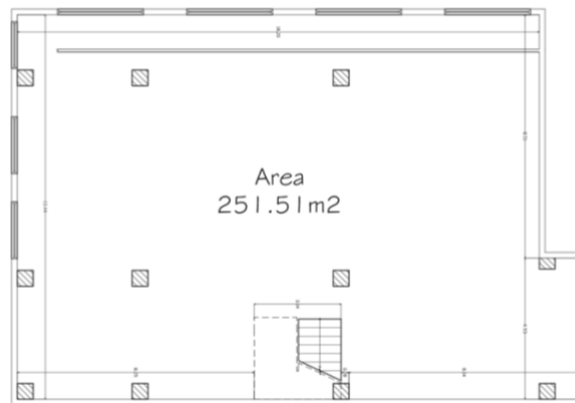
*Primera Planta (Entrada independiente, cortinas de acero, 1 sanitario – anexo con el sótano)*



*Actualmente alquilado a tienda de zapatería bajo contrato firmado – inquilino con dos años de antigüedad*

## Segunda Planta

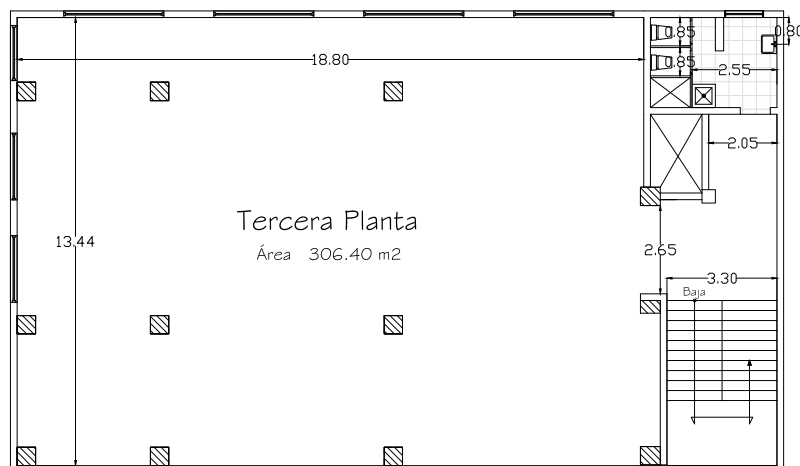
*Segunda Planta (Entrada dependiente a la Primera Planta)*



*Actualmente alquilado a tienda de zapatería bajo contrato firmado – inquilino con dos años de antigüedad (contrato se renueva anualmente)*

## Tercera Planta

*Tercera Planta (Entrada independiente, 2 sanitarios, actualmente cuenta con divisiones de tabla yeso que se pueden remover para espacio abierto si se desea)*



*Tercera planta alquilada a escuela de locución / radio con +10 años de antigüedad con contrato firmado (se renueva anualmente)*

*El tercer piso cuenta con acceso por gradas hacia la azotea donde se puede continuar con la edificación para mas niveles, alquiler de espacio para antenas de telecomunicaciones o vallas publicitarias.*

*Total m2 en plano imágenes - 961.05 m2*

*Total construcción valuación del banco – 1,040 m2*

*Total vrs2 terreno – 434.85 vr2*