



Vista Pacífica

——— Apartamentos ———



Vista Pacífica
— Apartamentos —



Vista Pacífica
Apartamentos



“Hay decisiones que cambian tu vida, y en Vista Pacífica, queremos formar parte de ellas”.

Vista Pacífica es un proyecto único, donde cada detalle está diseñado para cumplir todas las expectativas de la familia moderna.

Nuestro espacios no sólo están ideados para vivir, también para que los disfrutes junto a los tuyos. Sean cuales sean tus necesidades, tenemos un apartamento para ti.

Todas nuestras viviendas cuentan con un balcón en modelos de 1 y 2 recámaras, 2 baños completos y metrajes desde 58 hasta 64 metros cuadrados respectivamente, con excelentes acabados.

Pensando en tu comodidad y la de tu familia, el proyecto contará con múltiples beneficios, tales como: **garita con seguridad 24 horas, lobby de acceso, 2 elevadores, estacionamientos privados y para visitas, entre otros.**

Comienza tu nueva vida aquí,
en Vista Pacífica

PERFECTA UBICACIÓN

con múltiples beneficios



Conexiones y Transporte

VÍA ESPAÑA: 350 mts
AV. 12 DE OCTUBRE: 650 mts
VÍA FERNÁNDEZ DE CÓRDOBA: 1.3 km
VÍA TRANSISTMICA: 1.4 km
EST. 12 DE OCTUBRE - LÍNEA 1 METRO: 1.3 km
VÍA CINCUENTENARIO: 2.4 km



Parques y recreación

1. PARQUE FORESTAL HATO PINTADO: 600 mts
2. PARQUE RECREATIVO OMAR: 2.1 km
3. CENTRO DE VISITANTES PANAMÁ VIEJO: 2.4 km



Hospitales y Clínicas

4. CLÍNICA HOSPITAL DE RÍO ABAJO: 700 mts
5. CLÍNICA HOSPITAL SAN FERNANDO: 1.9 km
6. CENTRO MÉDICO SAN LUIS: 1.9 km
7. HOSPITAL PEDIÁTRICO: 2.2 km



Farmacias

8. FARMACIAS ARROCHA: 650 mts
9. FARMACIAS EL REMEDIO: 750 mts
10. FARMACIAS REVILLA: 850 mts
11. FARMACIAS EL JAVILLO: 950 mts



Gimnasios

12. POWER CLUB: 650 mts
13. KARATE DO : 750 mts
14. GIMNASIO GRINGO DE LA GUARDIA: 1.2 km



Supermercados

15. SUPERMERCADO REY - 12 DE OCTUBRE: 600 mts
16. SUPER 99: 950 mts
17. SUPERMERCADO REY - RÍO ABAJO: 1.5 km



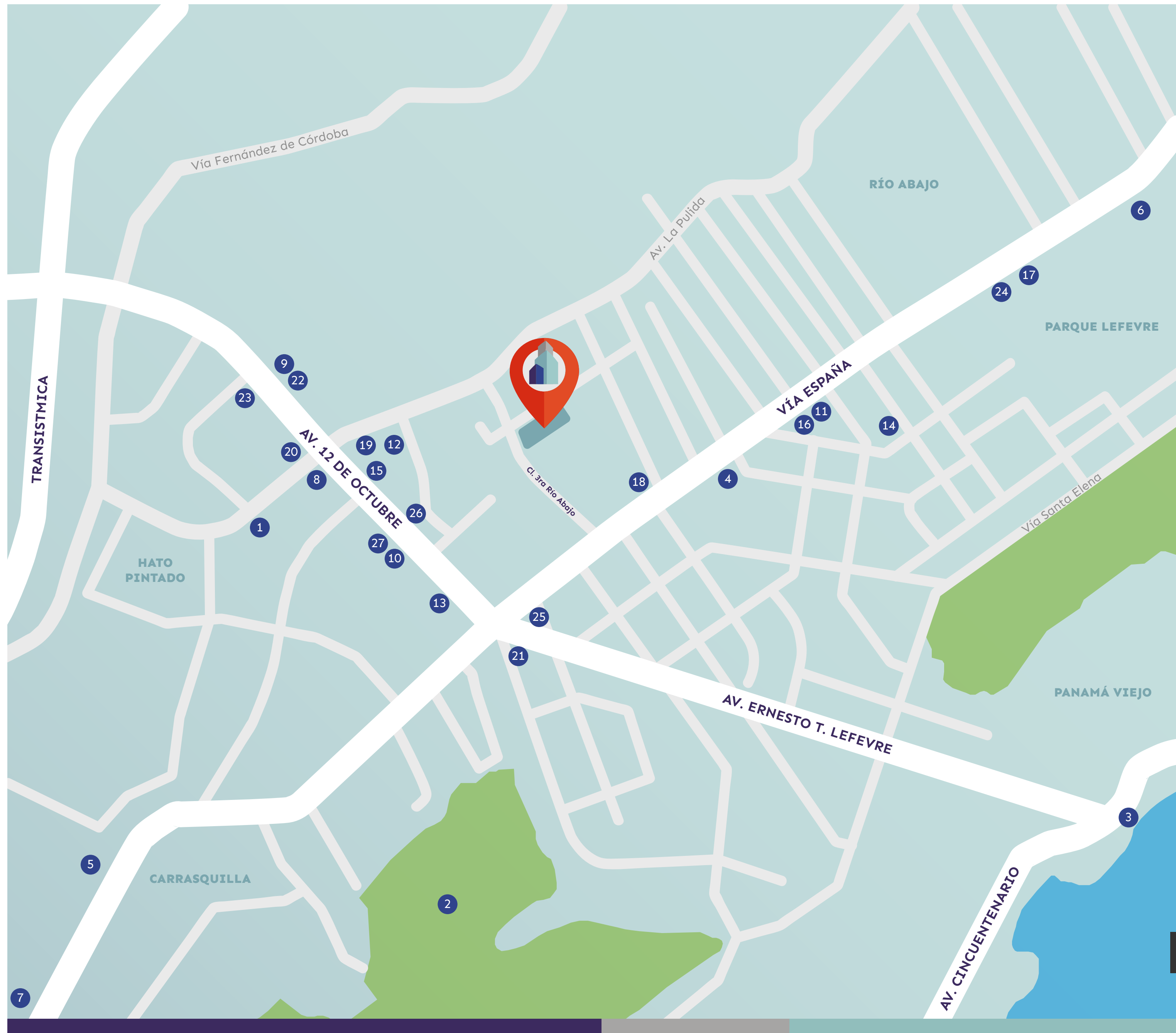
Bancos

18. CAJA DE AHORROS: 550 mts
19. BANESCO: 550 mts
20. BANCO GENERAL: 700 mts
21. BANISTMO: 700 mts
22. GLOBAL BANK - 12 DE OCTUBRE: 800 mts
23. BANCO NACIONAL: 950 mts
24. GLOBAL BANK - RÍO ABAJO: 1.5 km



Comercios

25. GASOLINERA TEXACO: 650 mts
26. DOIT CENTER (FERRETERÍA): 850 mts
25. GASOLINERA DELTA: 900 mts



ILUMINACIÓN natural



Espacios ACOGEDORES



ESPACIOS PARA DISFRUTAR en familia o entre amigos.

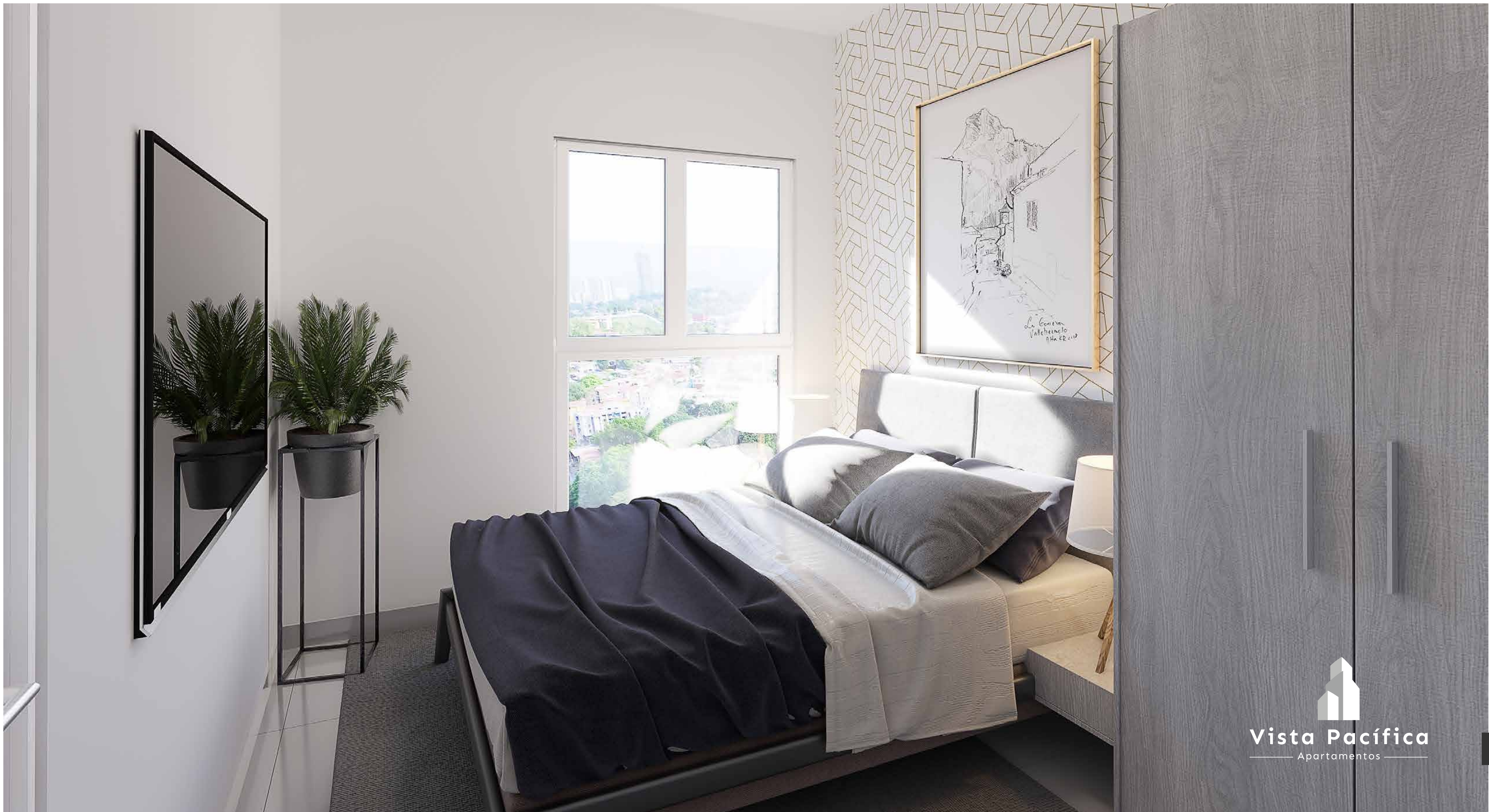
Los apartamentos de **Vista Pacífica** se ofrecen en unidades con distintos metrajes, accesibles y adecuados para las nuevas familias, parejas o individuos, con la opción de modificar la distribución del espacio según la necesidad del propietario.

Además de contar con balcón y amplios ventanales, elemento que representa una buena iluminación en los apartamentos y comodidad.

Entre las unidades de **Vista Pacífica** cuenta con modelos de 1 y 2 recámaras, 2 baños completos y metrajes desde 58 hasta 64 metros cuadrados respectivamente, todos con una excelente distribución de los espacios y acabados de gran calidad.







Vista Pacífica
— Apartamentos —

MODELO A



58 m²

- Sala / Comedor
- Balcón
- Cocina abierta con mobiliario alto y bajo
- Zona de lavandería
- 1 recámara con closet
- 2 baños completos

Planos con fines ilustrativos.

MODELO B, E



60 m²

- Sala / Comedor
- Balcón
- Cocina abierta con mobiliario alto y bajo
- Zona de lavandería
- 2 recámaras con closet
- 2 baños completos

MODELO F



60.5 m²

- Sala / Comedor
- Balcón
- Cocina abierta con mobiliario alto y bajo
- Zona de lavandería
- 1 recámara con closet
- 2 baños completos

Planos con fines ilustrativos.

MODELO C, D

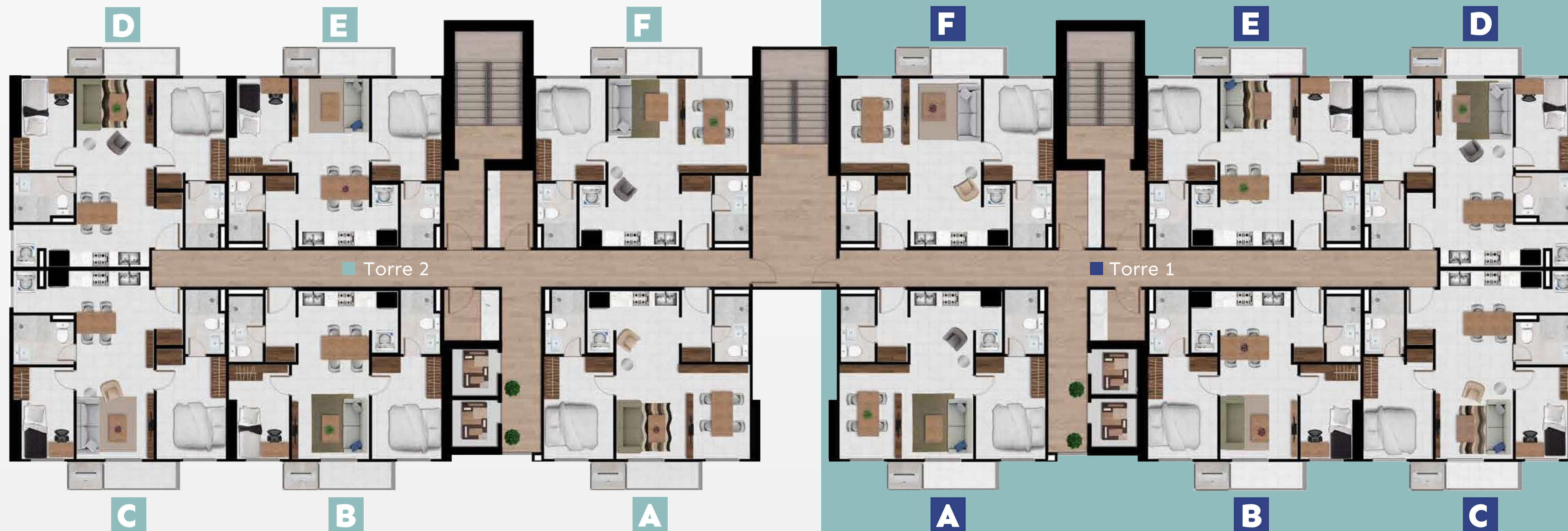


64 m²

- Sala / Comedor
- Balcón
- Cocina abierta con mobiliario alto y bajo
- Zona de lavandería
- 2 recámaras con closet
- 2 baños completos



Espectacular vista hacia VÍA ESPAÑA



Planos con fines ilustrativos.



Agradable vista hacia LA PULIDA

Espacios
PARA
COMPARTIR



Múltiples
AMENIDADES



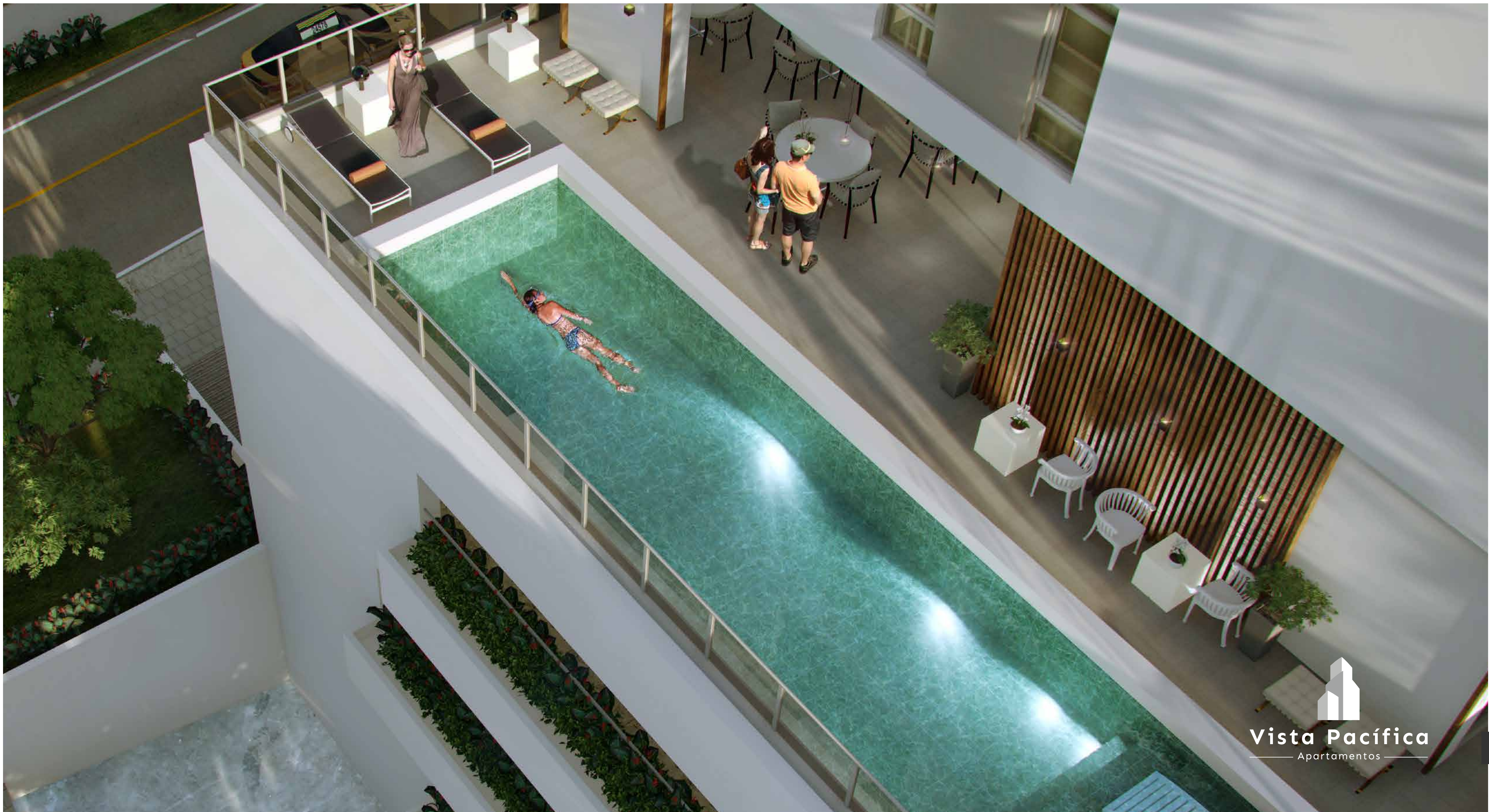
AMENIDADES PARA
el disfrute familiar

Vista Pacífica se distingue por la calidad y variedad de sus amenidades, consideradas en el diseño para crear un espacio de vida integral para todos los gustos e intereses de sus residentes.

-  Piscina
-  Parque de niños
-  Área de gimnasio
-  Terrazas con vistas espectaculares
-  Lobby de acceso con 2 elevadores



Vista Pacífica
Apartamentos



Vista Pacífica
— Apartamentos —





Estamos para asesorarte en todo el proceso de compra.

También contamos con nuestro **Departamento de Trámites** especializados en conseguir la aprobación bancaria de tu nuevo hogar.

Si cumples con estos requisitos, es el momento de aplicar:

Asalariados:

- Cédula de identidad personal vigente.
- Carta o certificado de trabajo.
- Último talonario de pago.
- Ficha de la Caja del Seguro Social.

Independientes:

- Cédula de identidad personal vigente.
- Dos últimos años declaración de renta junto con el certificado de recepción.
- Recibos de pago de las declaraciones de renta presentadas.
- Paz y Salvo de las declaraciones vigentes.

**Consulta por
nuestras
PROMOCIONES**



Vista Pacífica

— Apartamentos —

 (+507) 395-1100 | 6070-0705

 info@phvistapacifica.com

 PH Oceanía Business Plaza, Torre 2000, Ofic. 33-A
Punta Pacífica - Ciudad de Panamá.

www.phvistapacifica.com

Todas las ilustraciones, material gráfico, especificaciones, términos y declaraciones contenidas en este documento son únicamente propuestas y representaciones artísticas y el promotor se reserva el derecho de modificarlas, revisarlas o retirar cualquiera o todas a su discreción y sin previo aviso.