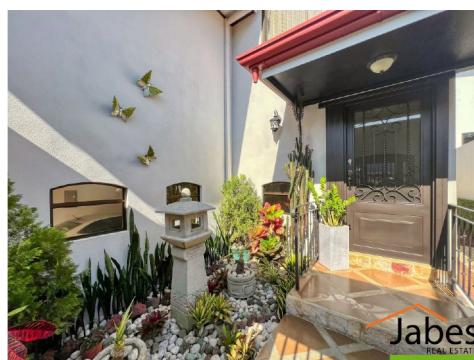
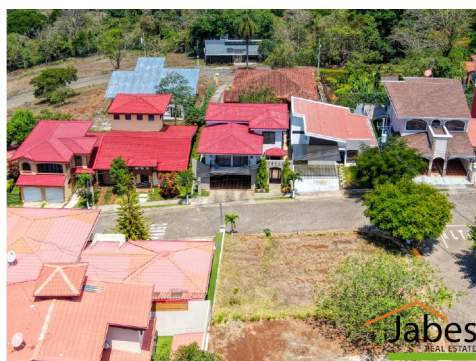


Casa en condominio en Puente de Piedra

Vender

US\$179.500



Detalles del inmueble

Código: 5122469
Estado: Usado
Provincia: Alajuela
Ciudad: Grecia
Zona: Puente Piedra

Área total / terreno: 250 M2
Área construida: 192 M2
Valor Administración: US\$87
Alcoba: 3
Baños: 3

Parqueo: 2
Piso: 2
Año const... 2012
Tipo de inmueble: Casa
Negocio: Vender

- | | | |
|--------------------------------|---------------------------------|--------------------------|
| ✓ Alarma | ✓ Despensa | ✓ Gimnasio |
| ✓ Amoblado | ✓ Vista panorámica | ✓ Parqueadero visitantes |
| ✓ Balcón | ✓ Zona de lavandería | ✓ Piscina |
| ✓ Baño auxiliar | ✓ Área social | ✓ Portería / recepción |
| ✓ Baño en habitación principal | ✓ Barbacoa / parrilla / quincho | ✓ Terraza |
| ✓ Calentador | ✓ Cancha de futbol | ✓ Trans. público cercano |
| ✓ Clósets | ✓ Cerca zona urbana | ✓ Urbanización cerrada |
| ✓ Cocina equipada | ✓ Club social | ✓ Vivienda unifamiliar |
| ✓ Cocina integral | ✓ Colegios / universidades | ✓ Zona residencial |

Detalles del inmueble

Un sueño de hogar en Puente Piedra de Grecia, ubicada exactamente en el Condominio Bosque Alto

Algunas de las ventajas del Condominio Bosque Alto:

Es un condominio compuesto por tan solo 48 propiedades con una medida promedio de 250m2. Posee una ubicación privilegiada pues está a tan solo: 4 km de la Autopista Bernardo Soto 15 km del Centro de Alajuela 22 km del Aeropuerto Int. Juan Santamaría 15 Km del Coyoil 16 Km de la Ruta 27 Bellas áreas verdes. Zona de juegos para niños Tapia perimetral Único acceso controlado (seguridad 24/7) Área de piscina y rancho BBQ. Cancha de Futbol 5 Gimnasio Cerca de focos de trabajo, comerciales, centros de salud, centros educativos: Price Smart Alajuela: 25 Minutos Grecia Centro: 9 minutos Aeropuerto: 30 minutos Automercado: 30 minutos Mas X Menos Grecia: 10 minutos Farmacias: 9 minutos

La casa posee finos acabados en su totalidad tales como: sobres de granito en cocina, puertas en madera, porcelanato, grifería en baños de alta calidad, ventanearía en aluminio, cielos en gypsum, construida en concreto y materiales de excelente calidad.

Su distribución:

1 dormitorio principal con balcón, Walking Closet y baño completo integrado 2 dormitorios con closet incluidos 2 baños completos ½ baño para visitas Cuarto de TV Acogedora área social Cocina integrada al área social Terraza interna Cuarto de lavandería
Además posee:

Acceso lateral alternativo Cochera para 2 vehículos. Jardín frontal Patio posterior



Contacto

Johnny González H.

Móvil: 8819-6000

johnny@jabesrealestate.biz