



---

AZENZA

---

---

TOWERS

---



# El respaldo

DE GARNIER Y GARNIER



- 35 proyectos terminados.
- 19.300 empleos directos e indirectos en 5 provincias.
- + 1.5 millones de m2 construidos.
- + \$500 millones invertidos en los últimos 5 años.





## RECONOCIMIENTOS POR INNOVACIÓN Y SOSTENIBILIDAD



Premio a la Construcción Sostenible,  
de la Cámara Costarricense de Construcción, 2014.



Premio Bandera Azul Ecológica,  
en la categoría de cambio climático.



Leed Silver (Core & Shell) para el  
Centro Corporativo El Cafetal.

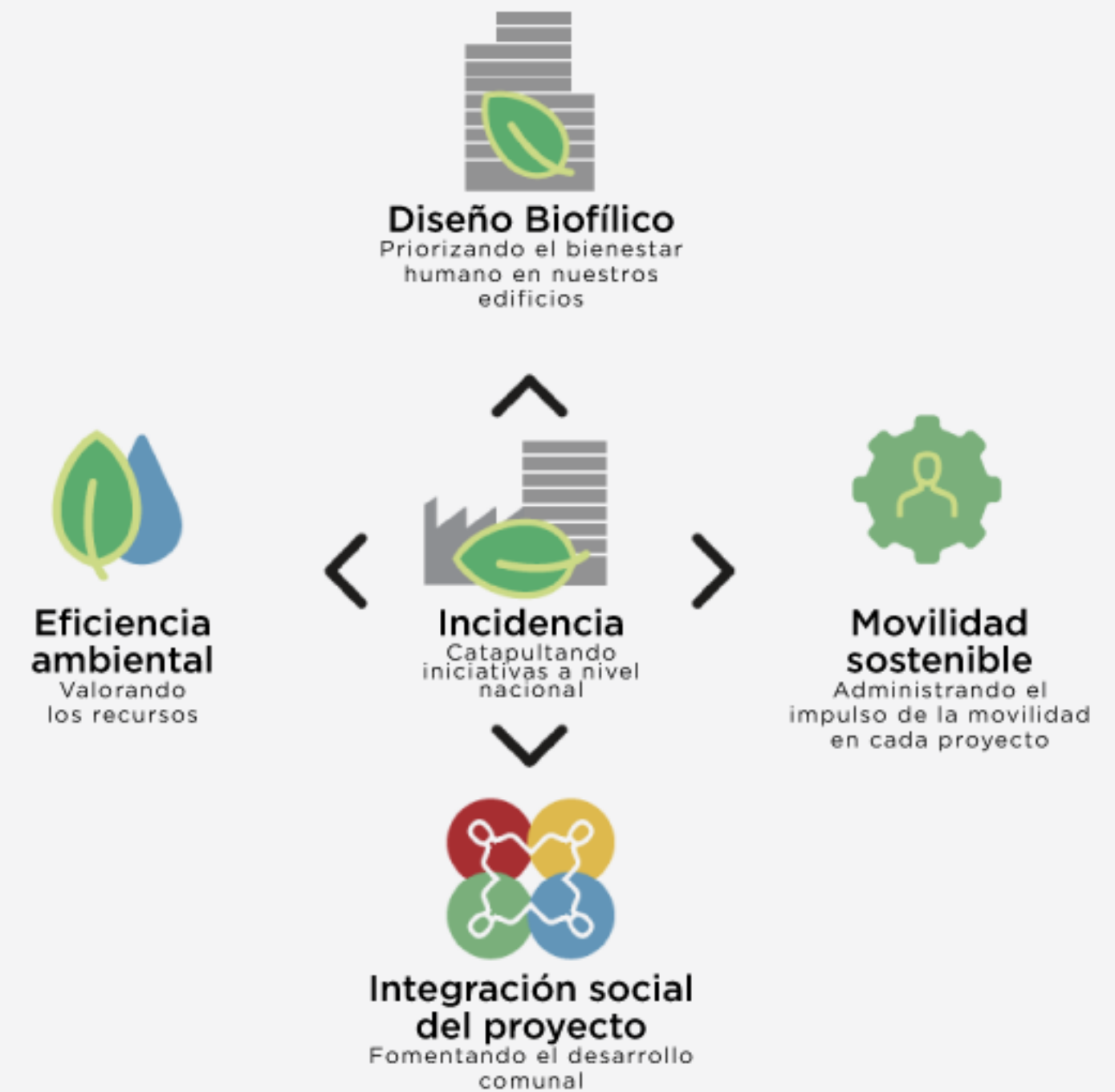


Marca País: Esencial Costa Rica,  
desde 2015.



Premio Construcción Sostenible 2020  
en la categoría "Empresa"

## SOSTENIBILIDAD







Conectate con la naturaleza a través

# de las Rutas Naturbanas

Rutas Naturbanas es una iniciativa ciudadana de movilidad urbana que conectará la ciudad por medio de senderos ecoamigables.

Rutas Naturbanas sera parte importante de Azenza Towers .

Vivir en Azenza Towers significará integrarse a esa movilidad sostenible y diferente, a través de un recorrido de 2.4 km que conectará La Uruca y Sabana Norte.







Torre 1

Torre 2

  
**GARNIER**  
ENHANCING LAND

  
AZENZA TOWERS





## Azenza Towers

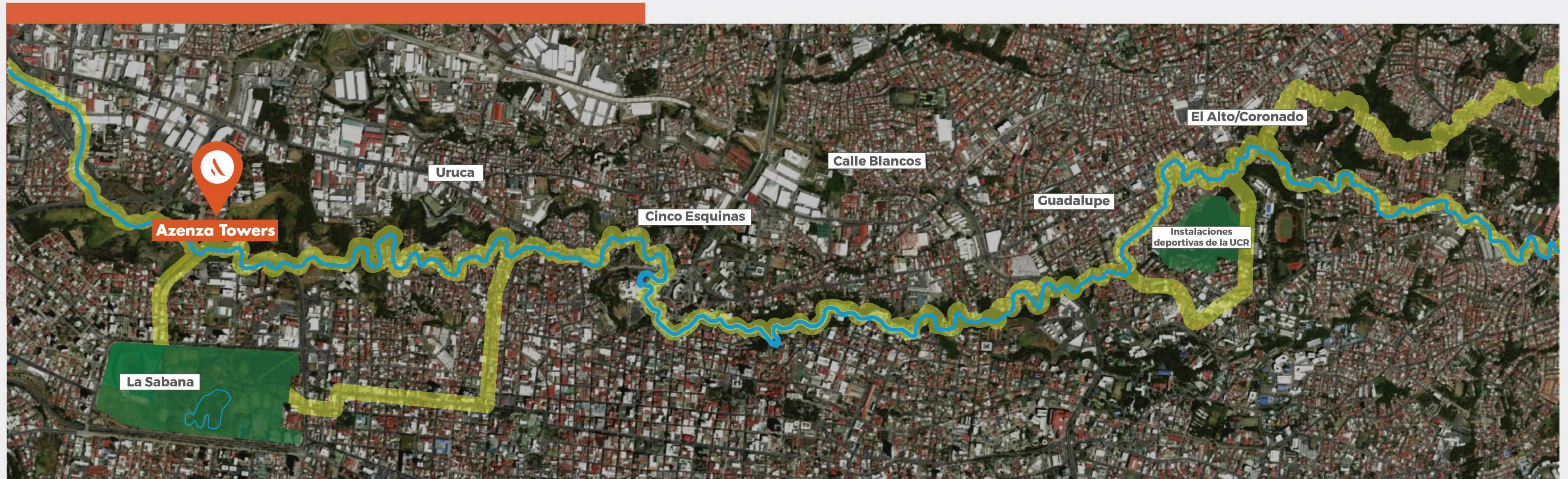
es el componente residencial y el primero en desarrollarse de El Respiro: un proyecto mixto de 16 hectáreas que se ubica en La Uruca.

El proyecto también desarrollará:

- Área comercial
- Oficinas  
(aprox. 30 000 m2 privativos/4.000 personas)
- Oficinas  
(aprox. 15 000 m2 privativos/2000 personas)
- Bodegas
- Azenza Towers
- 2. 4 KM de senderos ecoampligables  
Rutas Naturbanas, parques, anfiteatro  
para concierto o eventos masivos...



# Trayecto de Rutas Naturbanas







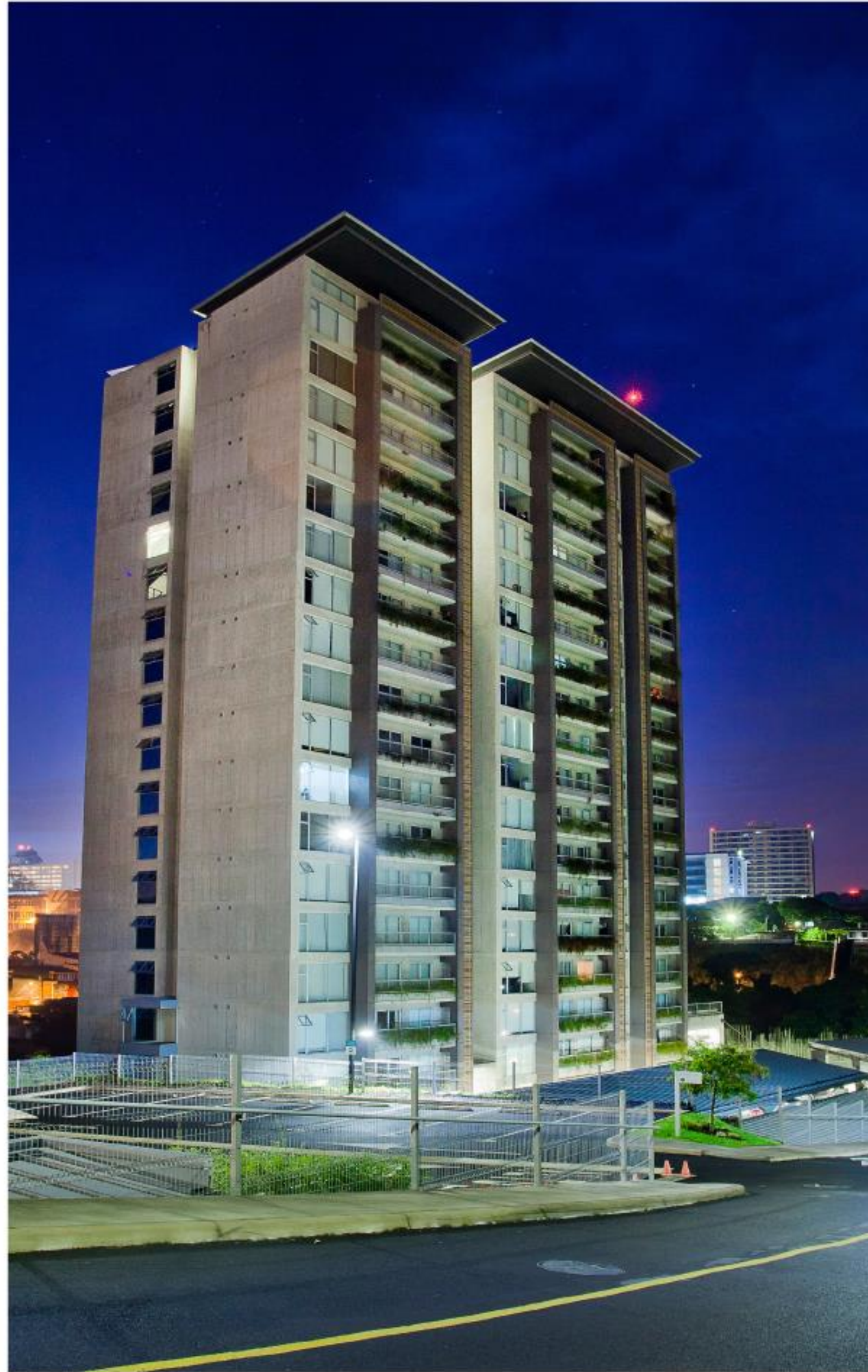
— Radio de 1 km — Radio de 2 km





— Radio de 1 km — Radio de 2 km



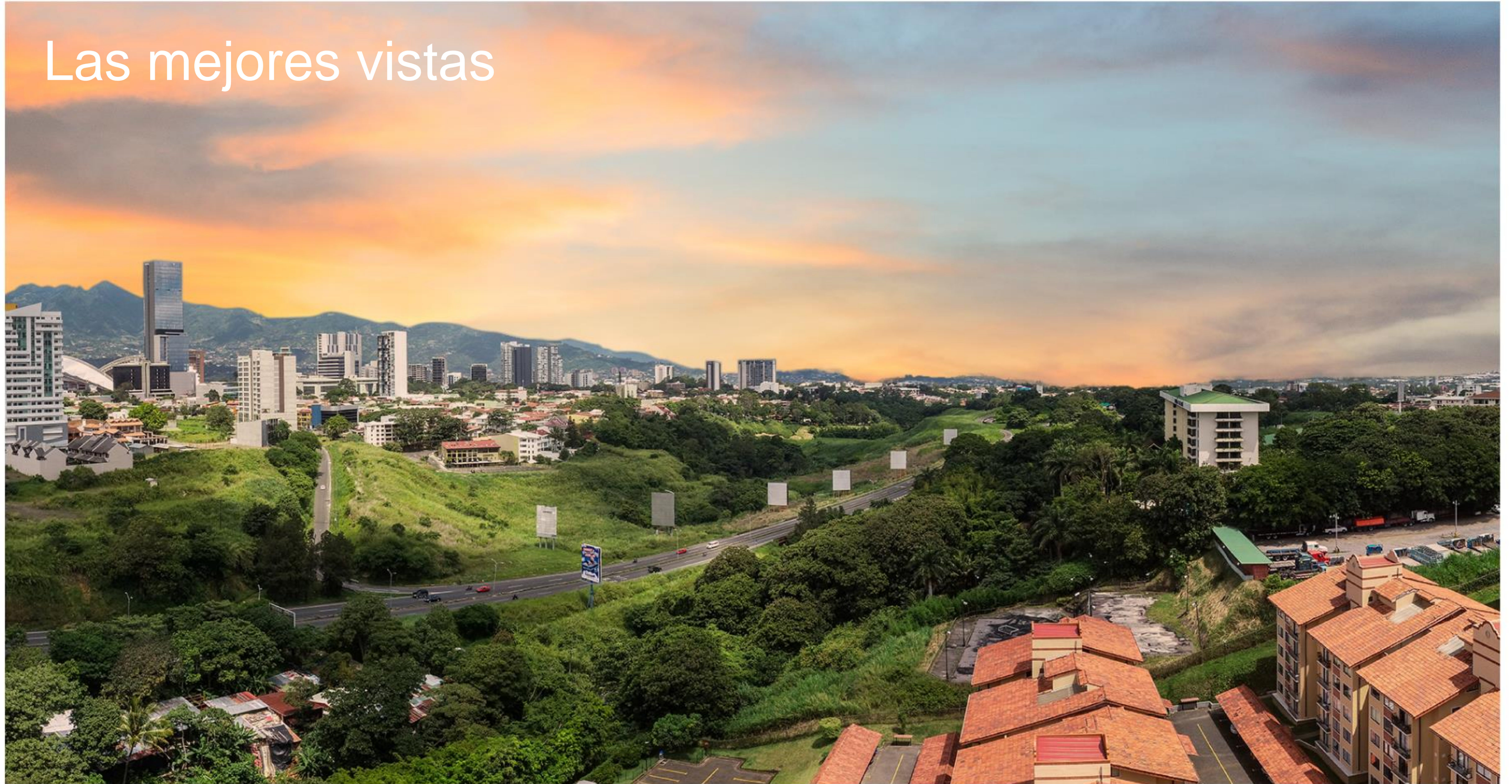


- 17 NIVELES DE APARTAMENTOS
- 4 NIVELES DE PARQUEO SUBTERRÁNEO
- SEGURIDAD 24/7 CCTV
- LOBBY RESIDENCIAL
- GENERADOR ELÉCTRICO
- TANQUE CAPTACIÓN AGUA Y RESERVA PARA INCENDIOS
- ÁREA VERDE DE 3650 M2
- RUTAS NATURBANAS





# Las mejores vistas





# Las mejores vistas





# Vivir en AZENZA TOWERS

Casa Club con BBQ



Bar



Sala de juegos



Significa tener las mejores amenidades y espacios comunes que se adaptan a las exigencias de tu estilo de vida.





Área verde de 3650 m2



Pet Park





Sala de reuniones



Co-Working





# AMENIDADES

## hechas para tu bienestar

Yoga Deck



Piscina

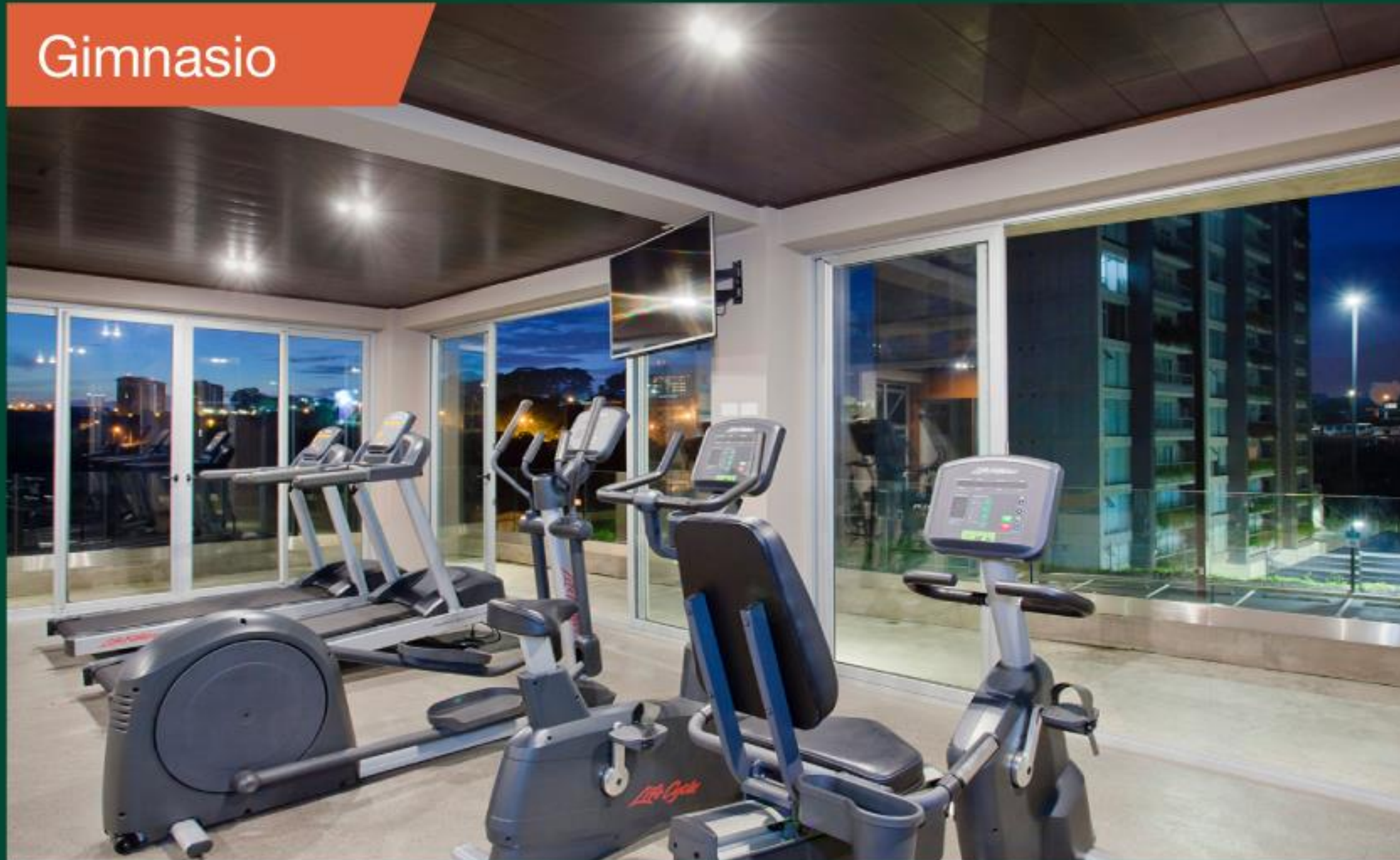




# AMENIDADES

## hechas para tu bienestar

Gimnasio







Próximamente Co-Working

VIVÍ EN AZENZA TOWERS,  
UN LUGAR HECHO PARA VOS

Te ofrecemos amenidades que  
complementan tu estilo de vida para  
que tengas tranquilidad, comodidad,  
balance y conveniencia.





AZENZA TOWERS

Rooftop

COMPARTÍ CON FAMILIARES  
Y AMIGOS

Disfrutando de la mejor vista de la  
ciudad.





- 1. Caseta de Seguridad
- 2. Pórtico de Acceso
- 3. Área Comercial
- 4. Parqueo Visitas

- 5. Casa Club & Gym
- 6. Piscina
- 7. Deck
- 8. Parqueo Privado

- 9. Parqueo Privado
- 10. Parquesos Bajo Techo
- 11. Torre A
- 12. Torre B

- 13. Business Center
- 14. Parquesos Bajo Techo
- 15. Rooftop Lounge
- 16. Terraza al aire libre



---

CONOCÉ NUESTROS  
**apartamentos**

Nuestros apartamentos se ajustan a tu estilo de vida,  
son perfectos para iniciar una vida independiente,  
en pareja o junto a tu familia.

Disfrutá de uno de nuestros estilos:

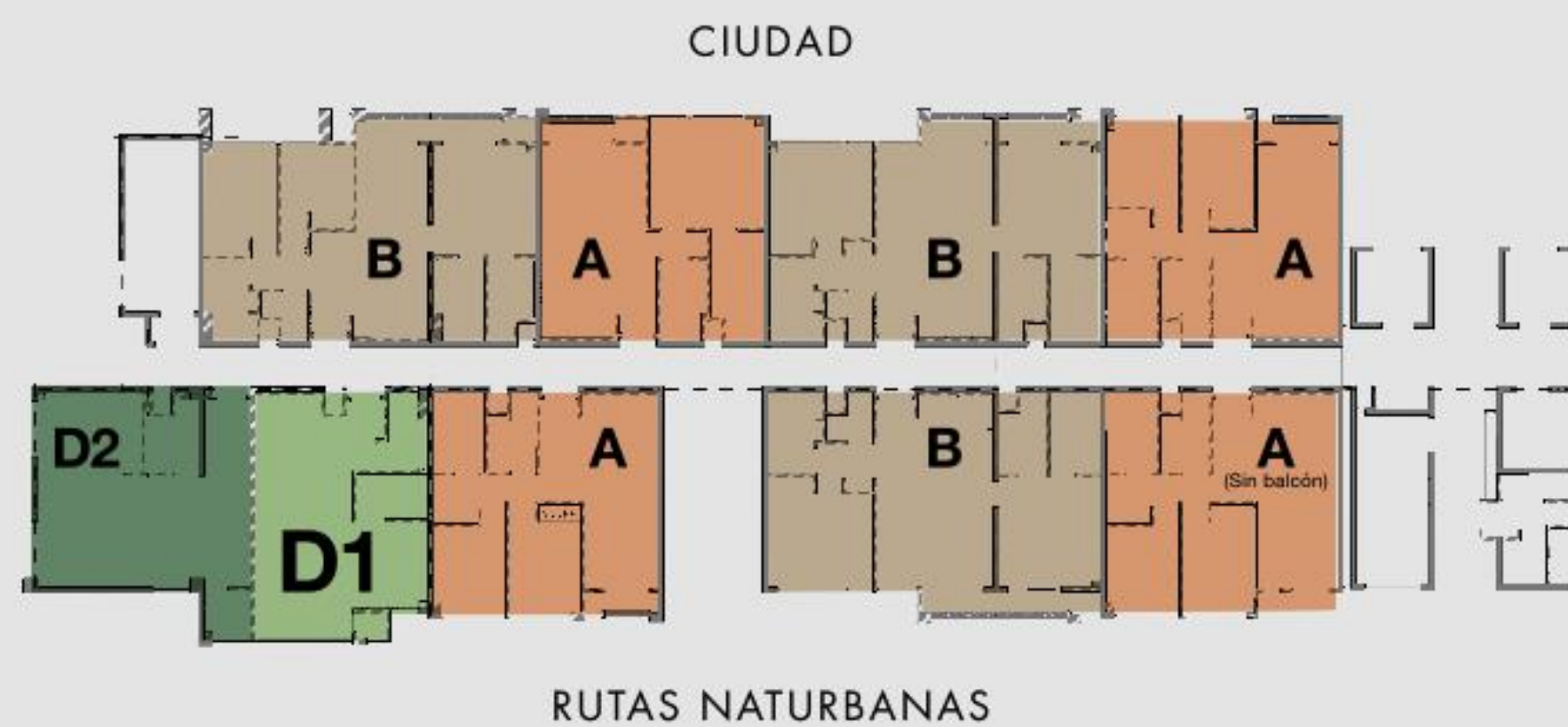




# TIPO D 1

- 48 m2 habitables
- Dormitorio principal con walk-in closet
- Sala
- Cocina
- Un baño
- Parqueo en sótano
- Bodega\*

\* Según tipo y distribución

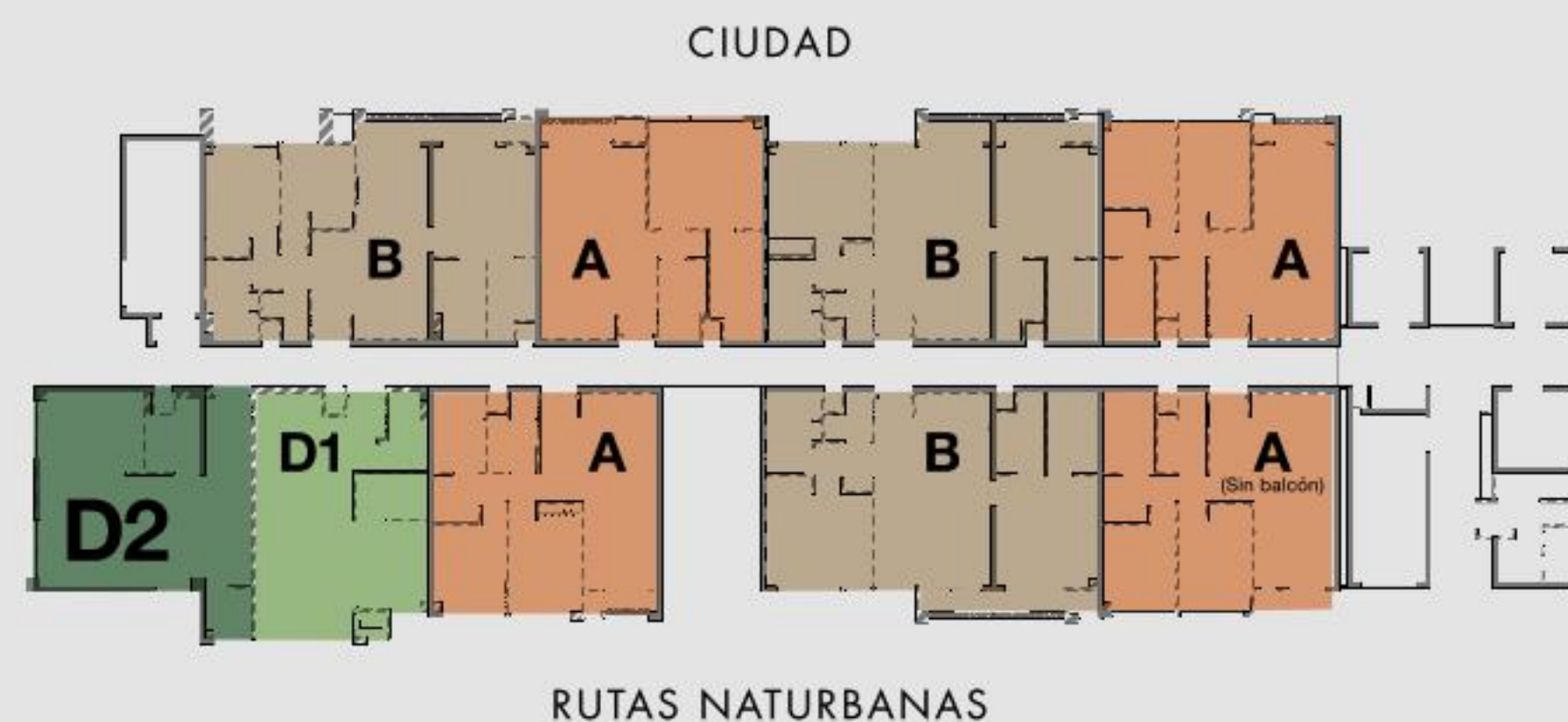




# TIPO D 2

- 50 m2 habitables
- 1 dormitorio
- Sala
- Cocina
- Un baño
- Parqueo en sótano
- Bodega\*

\* Según tipo y distribución

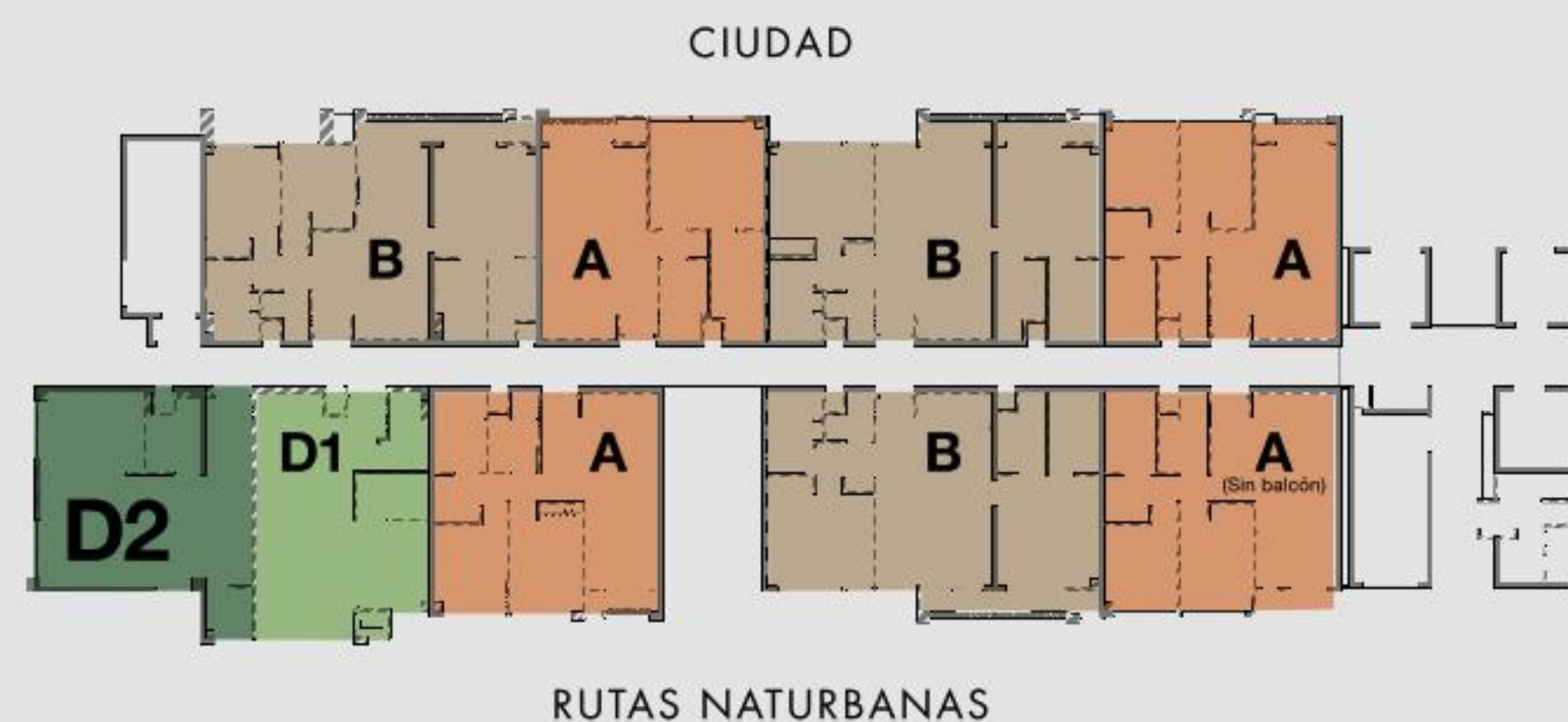




# TIPO D 2<sup>+</sup>

- 50 m2 habitables
- Dos dormitorios
- Sala
- Cocina
- Un baño
- Parqueo en sótano
- Bodega\*

\* Según tipo y distribución

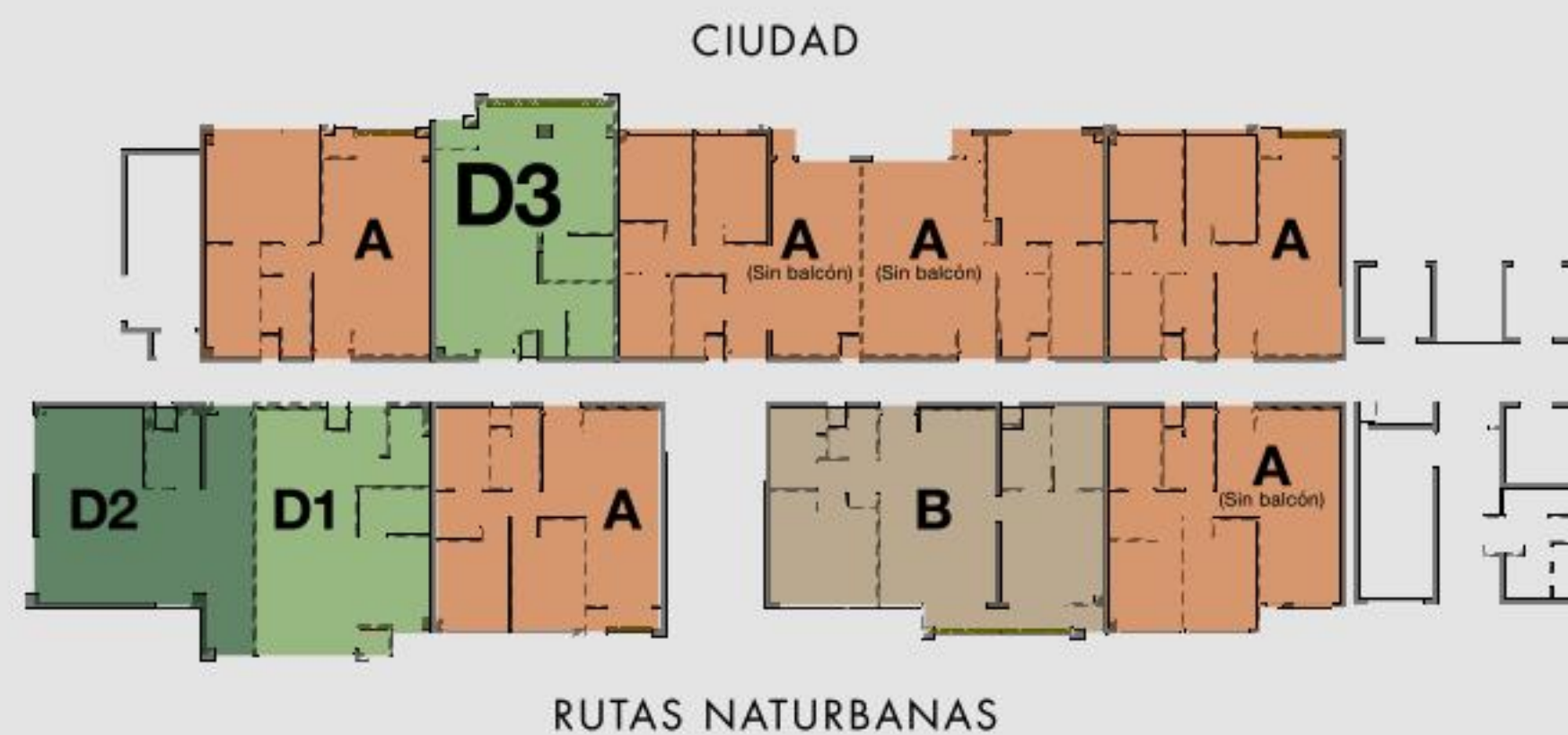




# TIPO D 3

- 49 m2 habitables
- Dormitorio principal con walk-in closet
- Sala
- Cocina
- Un baño
- Parqueo en sótano
- Balcón\*
- Bodega\*

\* Según tipo y distribución

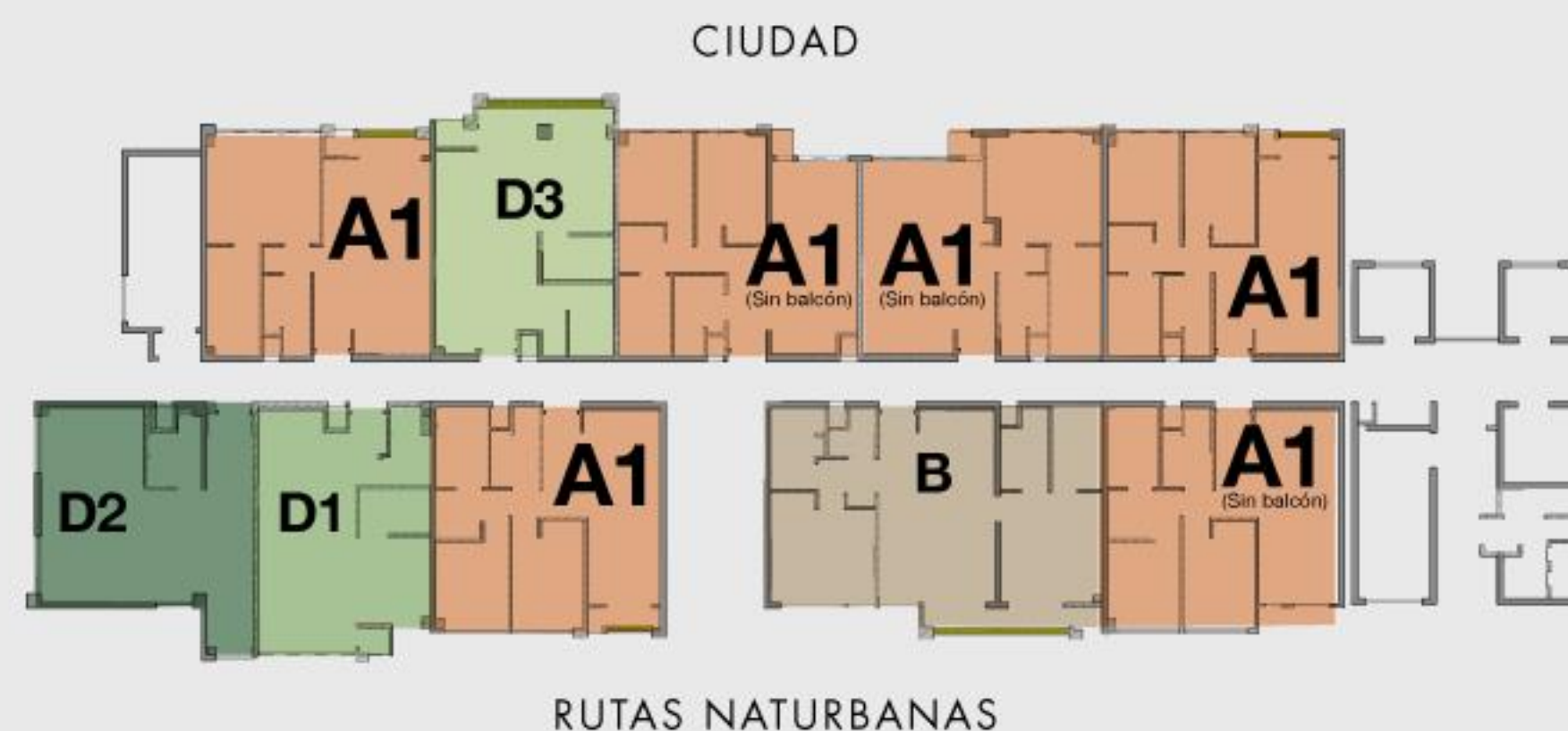




# TIPO A 1

- 58 m2 habitables
- Dormitorio principal con walk-in closet
- Sala
- Cocina
- Un baño
- Parqueo en sótano
- Bodega\*
- Balcón\*

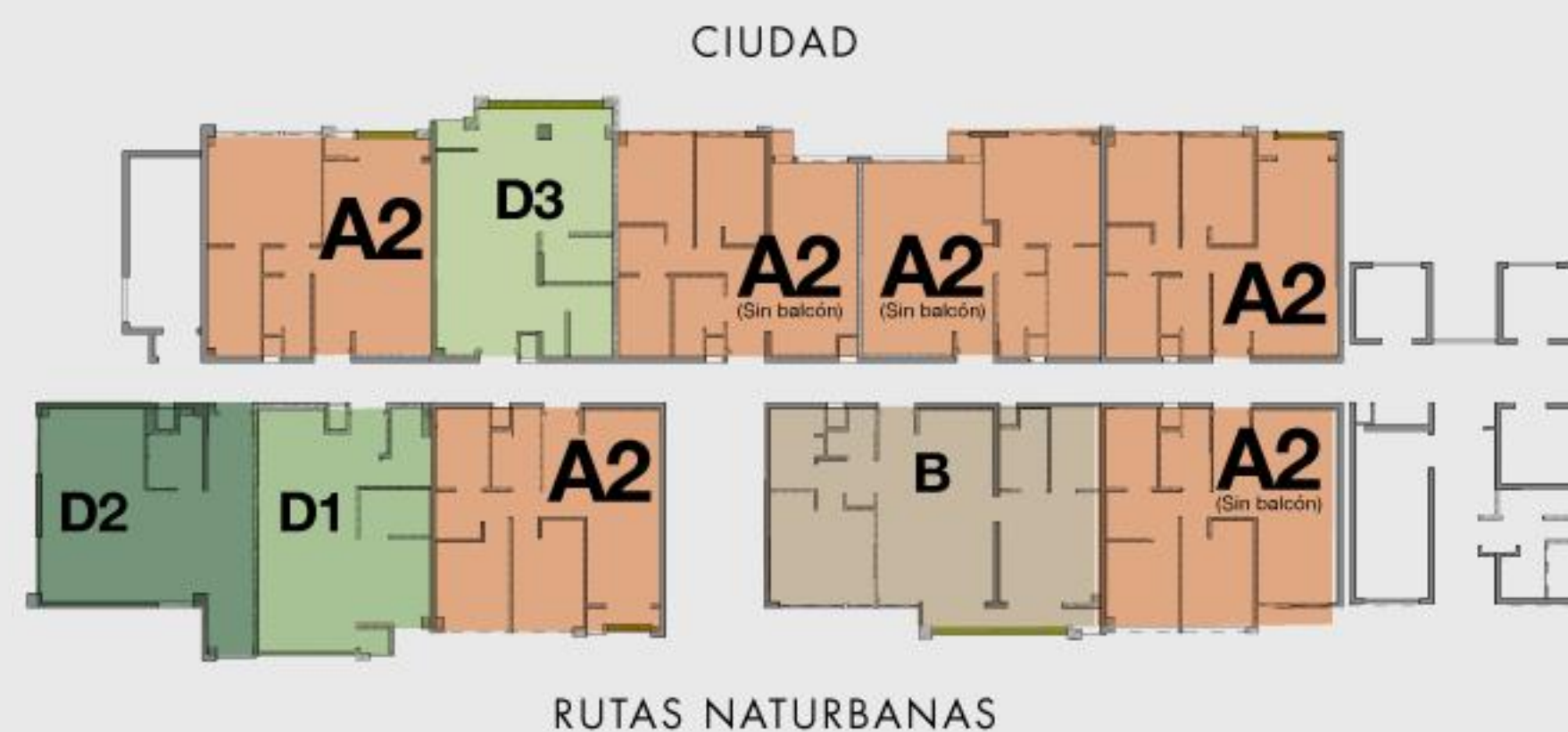
\* Según tipo y distribución





# TIPO A 2

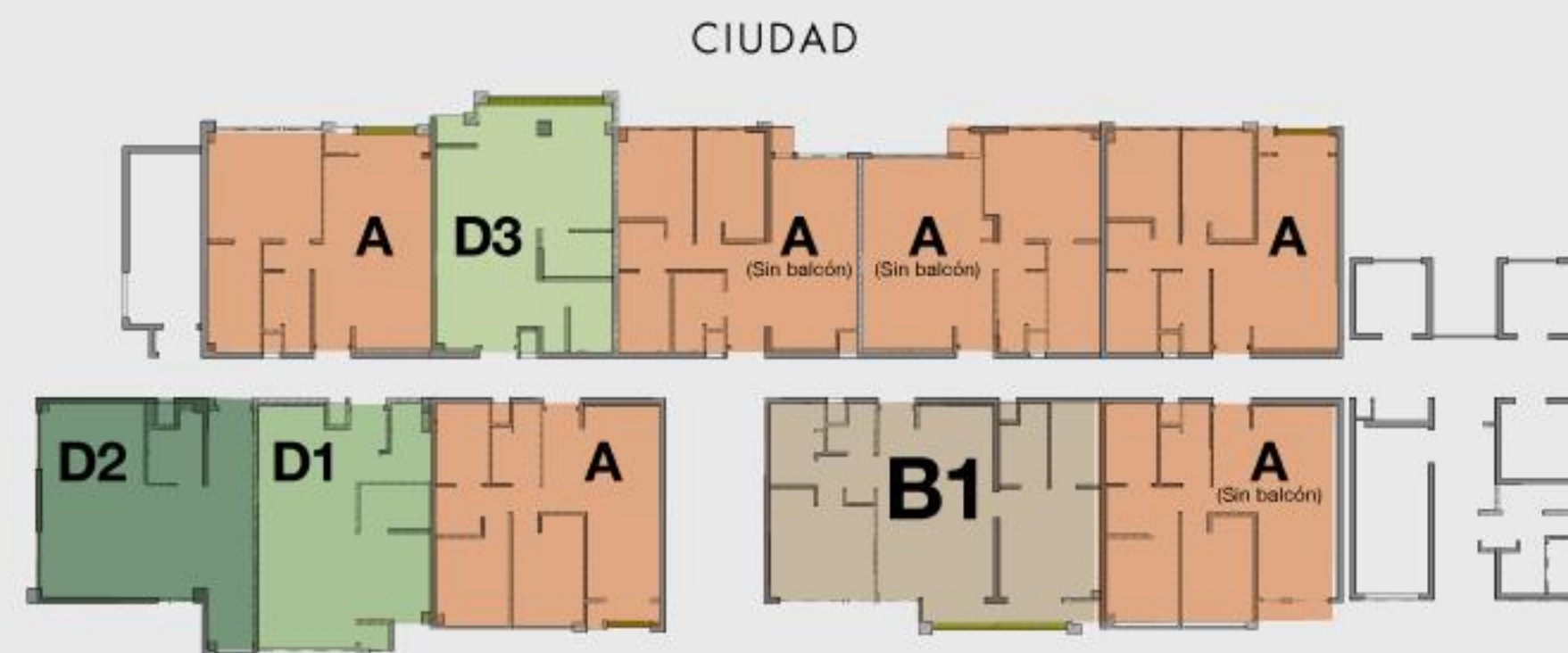
- 58 m2 habitables
  - Dormitorio principal con walk-in closet
  - Un dormitorio secundario
  - Sala
  - Cocina
  - Dos baños
  - Parqueo en sótano
  - Bodega\*
  - Balcón\*
- \* Según tipo y distribución





# TIPO B 1

- 80 m2 habitables
- Dormitorio principal con walk-in closet
- Un dormitorio secundario
- Sala
- Cocina
- Dos baños
- Centro de lavado
- Parqueo en sótano para dos vehículos
- Bodega\*
- Balcón\*



\* Según tipo y distribución

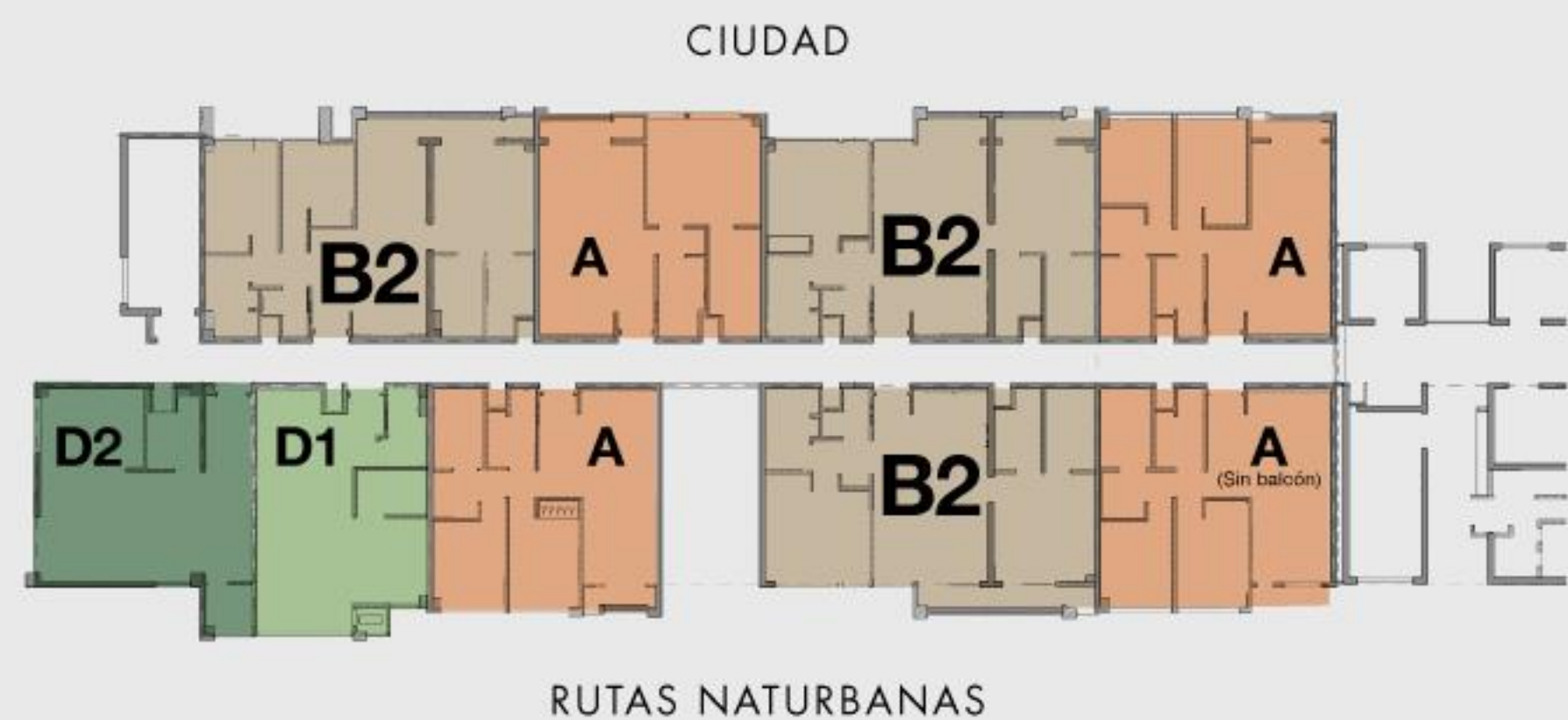




# TIPO B 2

- 80 m2 habitables
- Dormitorio principal con walk-in closet
- Dormitorio secundario
- Tercer dormitorio/oficina
- Sala
- Cocina
- Dos baños
- Centro de lavado
- Parqueo para dos vehículos
- Bodega\*
- Balcón\*

\* Según tipo y distribución





# TRADICIONAL





# DORMITORIO PRINCIPAL





# CONTEMPORÁNEO





# DORMITORIO PRINCIPAL





# Estimaciones de Rentabilidad

Tipología	Área habitable aprox	Habitaciones	Precio piso 7	Alquiler mensual estimado	Rentabilidad estimada
D1	49	1	\$123.400	\$750	6,00%
D2	51	2	\$126.900	\$850	6,74%
A1	50	1	\$135.500	\$825	6,11%
A2	58	2	\$140.500	\$900	6,40%
B1	80	2	\$183.400	\$1.000	5,06%





AZENZA | TOWERS

CONTÁCTENOS AL:  
8410-5000



**GARNIER**  
ENHANCING LAND



AZENZATOWERS.COM