



La Torre de Negocios Finacieros en el  
Centro de Ciudad de Panamá

# UN DISEÑO DE VANGUARDIA...

PANAMA BUSINESS TOWER se levanta como una de las mas modernas torres del país, con un diseño de vanguardia creado por el Arquitecto MIGUEL LOPEZ PIÑEIRO, que permitirá a sus ocupantes disfrutar de la mas alta tecnología disponible en un entorno altamente estético y funcional. Está ubicada en Obarrio, el área de mayor valorización de la ciudad con fácil acceso desde las principales avenidas como Vía España, Vía Porras y Calle 50, permitiendo una accesibilidad fluida de vehículos, conectividad de 200 metros de distancia de la estación del Metro de Panamá y a cuerdas de distancia de paradas de Metrobus .

La Torre Financiera cuenta con 36 pisos coronados con un moderno helipuerto en la azotea. Además, cuenta con 4 sótanos y 9 pisos superiores de estacionamientos, brindando un estacionamiento cada 43 metros cuadrados de oficinas, siendo esto superior a lo que establece la norma de la ciudad de Panamá. Este majestuoso edificio cuenta con 8 elevadores + 1 VIP en el Core de su estructura. Adicional, se cuenta con 1 elevador al Helipuerto, otro para el edificio de Grupo Shahani y dos elevadores de los sótanos a Planta bala dando un total de 12 elevadores en Panama Business Tower.

# ARQUITECTURA CON CARÁCTER

Miguel Lopez Piñeiro es un arquitecto Panameño con descendencia española, que ha diseñado proyectos iconos en ciudad de Panamá como Fuerte Amador Resort & Marina, Torre BBVA, Las Olas en Vistamar Golf Beach & Marina y recientemente Panama Business Tower, entre otras.



LÓPEZ | PIÑEIRO  
ARQUITECTOS



# INTERIORISMO SOFISTICADO

Adriana Hoyos se caracteriza por un estilo único, atemporal, cálido y sofisticado, reflejado en su diseño de interiores y mobiliario. Durante su carrera, que comenzó hace más de 27 años, ha trabajado en cientos de proyectos de interiorismo y once colecciones de muebles.

Adriana ha sido reconocida como líder en mobiliario e interiorismo. Ha creado una amplia cartera de proyectos residenciales, comerciales y hoteleros para personas y corporaciones destacadas en los Estados Unidos, México, el Caribe, América del Sur, Reino Unido y Francia.

Adriana Hoyos.

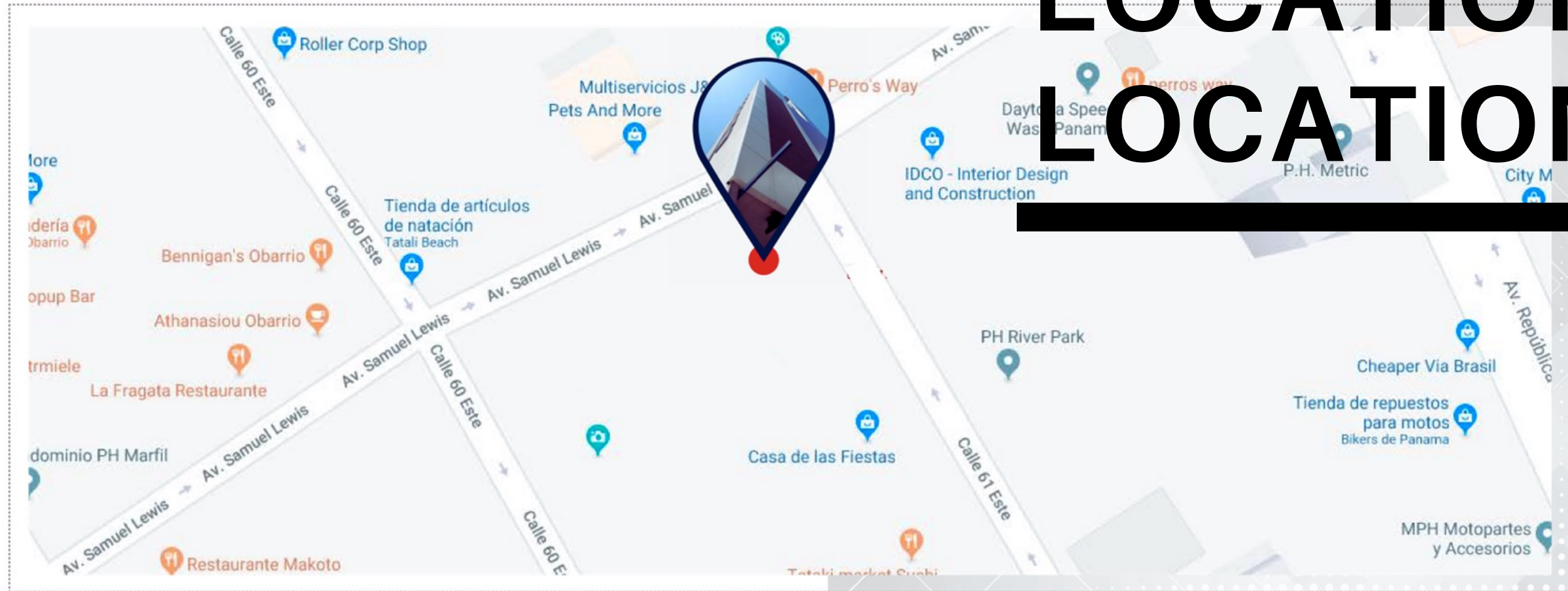


PANAMÁ  
BUSINESS  
TOWER

PB  
T

VISÍTENOS

ENCUENTRANOS EN WAZE COMO: PANAMA BUSINESS TOWER



# LOCATION LOCATION LOCATION

VISITE NUESTRA SALA DE VENTAS

340-3257 / 391-4116 - Whatsapp: 6379-2487 / 6678-0378.

Avenida Samuel Lewis, Obarrio. Calle 61 Este.

**PANAMÁ  
BUSINESS  
TOWER**

Business Center



DISEÑOS Y ESPECIFICACIONES TECNICAS





# DISEÑADORES ESPECIALISTAS

---

# PB T



## DISEÑO ARQUITECTONICO

ARQ. MIGUEL LOPEZ  
PIÑEIRO



## DISEÑO Y CALCULO DE ESTRUCTURA

ING. WALTER P. MOORE



## DISEÑO ELECTRICO

INGENIERIA  
ESTATAICA- ITESA

PANAMA BUSINESS TOWER



## DISEÑO HIDROESTATICO

ING. ULISES REINA

# ESPECIFICACIONES TECNICAS



ESTRUCTURA



FACHADA DE VIDRIO PISO A TECHO



ELEVADORES



AIRES ACONDICIONADOS



ESTACIONAMIENTO



AMENIDADES Y OTRAS ESPECIFICACIONES





# PBT



## ESTRUCTURA

### PANAMA BUSINESS TOWER

La estructura esta constituida por losas de concreto reforzado y postensado de 21 cm de espesor en concreto de 5.000 PSI y 6.000 PSI, apoyadas en columnas de concreto con resistencia entre 8.000 PSI y 6.000 PSI, y Shear Wall central que encierra la zona de ascensores y escaleras de emergencia. Todo lo anterior apoyado en Pilotes que están encastrados en la roca dura de la formación Panamá.

La capacidad portante en carga viva de las losas de oficinas es de 250 Kg/m<sup>2</sup> de acuerdo a las normas vigentes. La carga de diseño para los acabados de las losas es de 400Kg/m<sup>2</sup>.



# VISTA DE PISO A TECHO



## FACHADA DE VIDRIO

---

Las fachadas en vidrio de las oficinas están siendo fabricadas por Ventanas Solar, en su planta situada en Barranquilla, Colombia, y están compuestas por perfiles estructurales de Aluminio y Cristal Solar Cool Pacífica de 6mm templado y Cristal SPA de 4mm incoloro, en dos capas separadas -10mm - por gas Argón, coeficiente de sombra  $SCC=0.249$ , para conservar el frío interior, mitigando el efecto de transferencia de calor desde el exterior, permitiendo así ahorros significativos en los consumos de energía del edificio.



# VIP + PRODUCTIVIDAD

## ELEVADORES

Están siendo fabricados por ThyssenKrupp de Alemania y están constituidos por los siguientes ascensores:

1. Ocho ascensores principales de 20 personas cada uno y 240 m/min, ubicados en el lobby central, coordinados por el sistema de llamada anticipada para mejorar su eficiencia y disminuir los tiempos de espera. El recorrido de estos ascensores es desde Planta Baja al piso 37, con paradas en los pisos de parqueos superiores y los pisos de oficinas.
2. Un ascensor para los sótanos de 15 personas, con recorrido entre planta baja y los 4 sótanos de parqueo, para llevar los visitantes hasta el counter de control en el lobby.
3. Un ascensor VIP de 12 personas y 180 m/min, al cual tendrán derecho una persona por cada piso, para los directivos únicamente. Este ascensor va del nivel 200 al nivel 3500.
4. Un ascensor Hidráulico, con diseño Especial para Helipuertos, de cabina retráctil, que va del piso 35 al helipuerto.
5. Un ascensor Privado de Grupo Shahani, que va de los sótanos a los 5 pisos del cubo.

# NUNCA PAGUES AIRE QUE NO HAS CONSUMIDO



**SISTEMA AIRES  
ACONDICIONADO  
VRF SAMSUNG**



Los condensadores estarán ubicados en cada piso, en el cuarto técnico adyacente al Sheer Wall, lo que facilita la instalación de las unidades de oficina y disminuye su costo..

# COOL, EFFICIENT & GREEN.

PANAMA BUSINESS TOWER



- Máxima zonificación. Cada usuario o espacio dispone de su control
- Fácil diseño
- Bajos niveles sonoros
- Eficiencia energética y ahorro de energía. Elevados rendimientos y tecnología Inverter (compresor + válvulas electrónicas = ajuste de la capacidad a la demanda).  
espacio de instalación de las unidades exteriores compactas
- Elevada flexibilidad en cuanto a trazados, longitudes del sistema, número de unidades interiores por sistema
- Menores espacios de paso de tuberías
- Reducidos costos de operación
- Múltiples tipo unidades interiores
- Funcionamiento en modo calor a bajas temperaturas exteriores (te = -15°C).
- Versátiles sistemas de control (locales, centrales o en red).
- Factor de sobrecarga (simultaneidad: posibilidad de instalar unidades exteriores de menor potencia que la suma de las unidades interiores (los sistemas actuales permiten normalmente entre 130 a 135% de la capacidad de las unidades exteriores en sistemas Bomba de Calor).

# PBT

PANAMA BUSINESS TOWER



 **SISTEMA  
DE AIRE  
FRESCO**



**MENOS  
CO2,  
MENOS  
CANSANCIO**

---

Para permitir la entrada de Aire Fresco, y evitar problemas de salud por la circulación de aire viciado, que ocasiona lo que en Salud Ocupacional se denomina, Ambientes Enfermos, se esta colocando en cada piso, siete equipos de inyección de aire con intercambiador de calor, que además de inyectar aire fresco, facilitan el intercambio de calor entre el aire que entra del exterior y el aire frio, viciado, que sale de las oficinas. Hay 7 unidades por cada piso.





**+ AIRE PURO  
+ ENERGIA**



# ESTACIONAMIENTOS

# MAS DE LA NORMA



La torre cuenta con 635 parqueaderos para 27.292,21 m<sup>2</sup> de oficinas y locales comerciales, lo que da un índice de un parqueo por cada 43 m<sup>2</sup>, un 50% por encima de la norma. Estos parqueaderos estarán ubicados en 4 sótanos y nueve plantas altas, con la siguiente destinación.

Nivel -100: 55 unidades para visitantes

Nivel -200 : 59 unidades para visitantes.

Nivel -300: 59 unidades para usuarios de la torre.

Nivel -400 : 62 unidades para Usuarios.

Niveles 200 al 900: 400 unidades para usuarios.

**1 X CADA  
43 M<sup>2</sup>**



# SISTEMAS DE PROTECCIÓN

# AGUA LUZ INTERNET



## Sistema contra Incendio por Piso de Oficina

Constituido por un gabinete de incendios en cada piso y un sistema de rociadores distribuidos por las áreas de oficinas, circulaciones, áreas técnicas, parqueos, etc.



## Tubería de Sistema contra Incendio

Este sistema estará alimentado por un tanque de almacenamiento de agua bajo el helipuerto. Todo este sistema cumple cabalmente con las normas NPF que rigen este capítulo.



## Cuartos Mecánicos

Las tuberías eléctricas ya fueron previstas para Internet de alta velocidad a través de fibra óptica.



## Planta Eléctrica

Este sistema está diseñado para suplencia TOTAL de las necesidades de la Torre. Estas plantas estarán ubicadas en el nivel -100 de la torre. Son tres plantas son de marca KOHLER.

# ACCESO VIGILADO



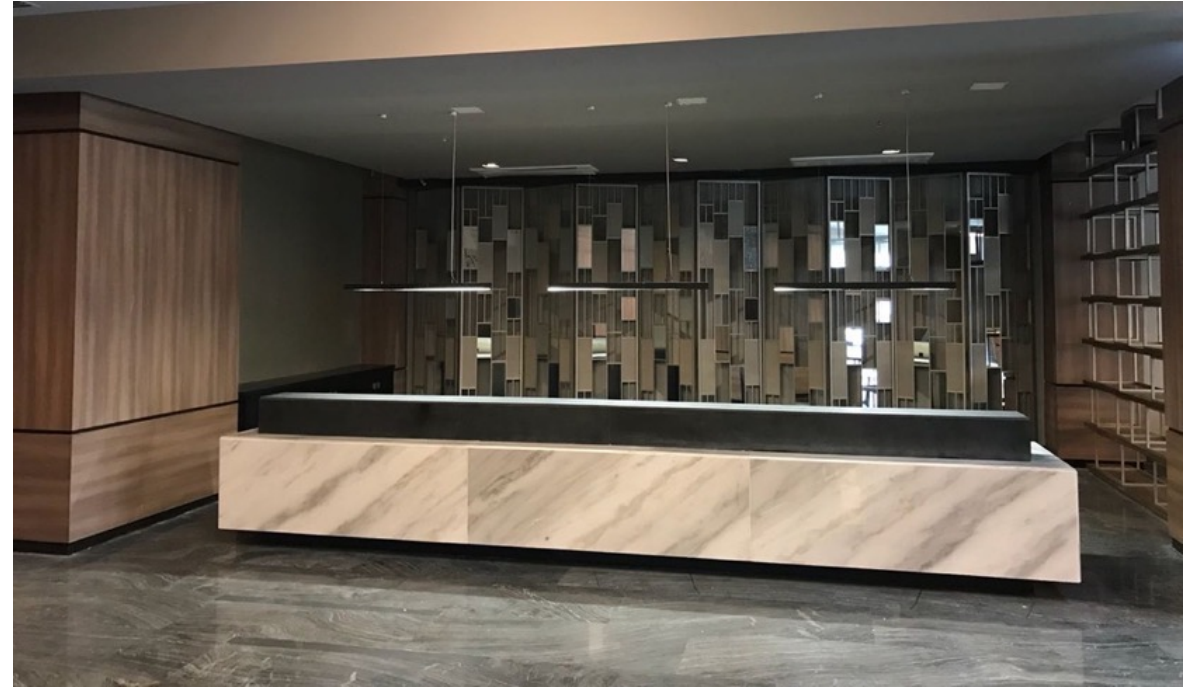
## CENTRO DE CONTROL DE SEGURIDAD

El edificio estará dotado de cámaras de seguridad en las áreas comunes y sitios sensibles, monitoreado en una sala de seguridad.

El control de visitantes se lleva a cabo en el Lobby de planta baja donde se registra el acceso de visitantes, una vez autorizado por la oficina a la que se dirige, y se le entrega tarjeta magnética que permite el uso del ascensor solo al piso autorizado. No es posible para los visitantes acceder a los ascensores principales sin ser registrado en el Lobby.

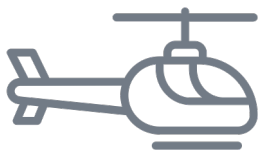
# PBT

PANAMA BUSINESS TOWER





# HELIPUERTO + VIP LOUNGE



Estará ubicado en el nivel 39, con todas las medidas de seguridad que exigen las normas aeronáuticas, al cual se ascenderá por un ascensor de Diseño especial desde el nivel del VIP Lounge.

# HAPPY HOUR IN THE SKY



# COFFEE SHOP 28



## AMENIDADES

El edificio contará en el nivel 28, con una cafetería y una terraza. También dispone la torre de un Business Center con salas de reuniones al servicio de las oficinas. Tendrá además en el nivel 36, una terraza y un VIP lounge de uso controlado por la administración, que da acceso además al helipuerto.??



# BUSINESS CENTER





# PBT

## PANAMA BUSINESS TOWER

PANAMA BUSINESS TOWER contará con un espacioso Lobby en planta baja diseñado por Adriana Hoyos, que dará la bienvenida a los visitantes. En este Lobby se encuentra un Counter donde se identificarán los visitantes y se autorizara su ingreso.

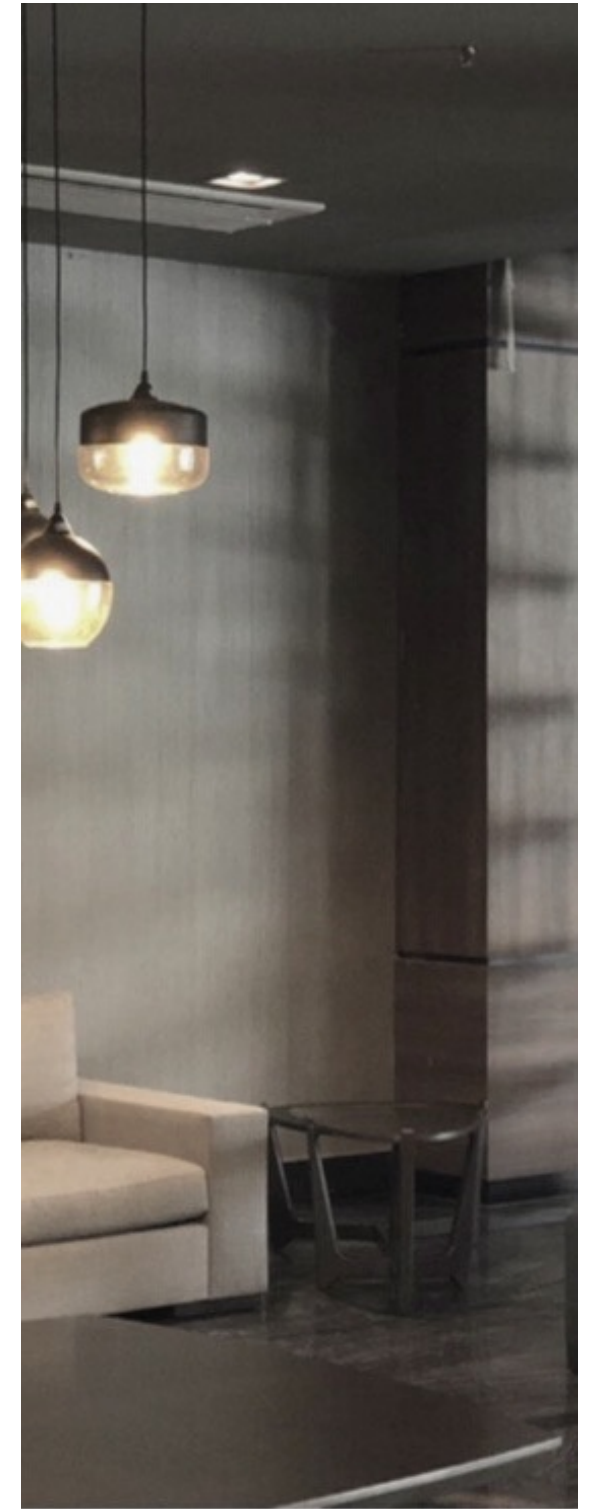
Las demás áreas comunes también están siendo diseñadas por Adriana Hoyos.



# CALIDEZ CLASICA

## ILUMINACION CON DISEÑO DE ELEGANCIA

El imponente Lobby de PANAMA BUSINESS TOWER, cuenta con una iluminación cálida que te da un toque de elegancia y prestancia a los negocios ubicados en este edificio..

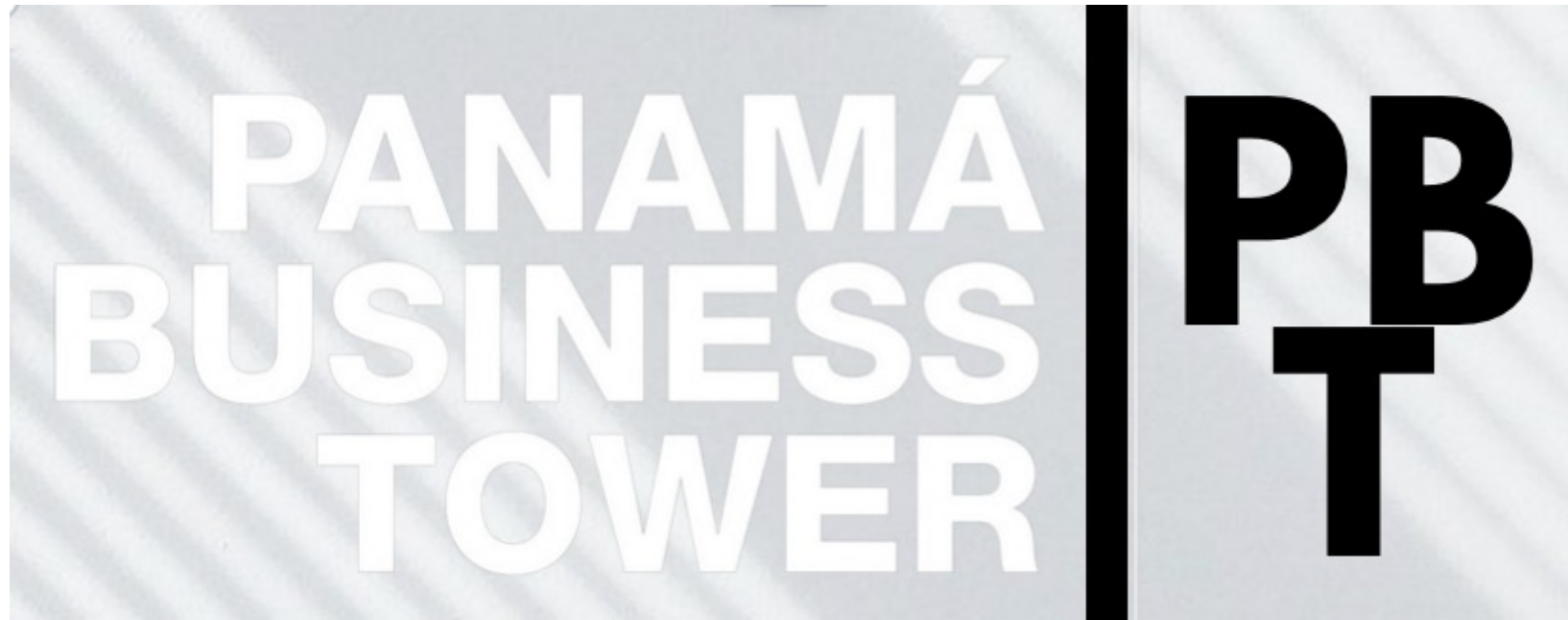


## MATERIALES DEL LOBBY

Los acabados que escogió la diseñadora internacional Adriana Hoyos, nos devuelven a la naturaleza con columnas forradas en lisos de madera sólida, telas con texturas que puedes sentir su diseño al tacto, en combinación con las piezas de formato entero del granito del piso con toques de cuero que enmarcan las áreas.

# NATURALEZA INTERNA





CALIFICACION PARA OBTENER CATEGORIA LEED SILVER

RODRIGUEZ + TOLEDO  
architecture and design

PANAMA BUSINESS TOWER cuenta con la posibilidad de certificarse LEED, según diagnóstico hecho por la firma de Arquitectura: ?Rodríguez + Toledo



**LEED v4 for BD+C: Core and Shell**  
Project Checklist

Y ? N

1			Credit	Integrative Process	1
---	--	--	--------	---------------------	---

<b>11</b>	<b>5</b>	<b>4</b>	<b>Location and Transportation</b>		<b>20</b>
			Credit	LEED for Neighborhood Development Location	20
1		1	Credit	Sensitive Land Protection	2
2		1	Credit	High Priority Site	3
5		1	Credit	Surrounding Density and Diverse Uses	6
3	2	1	Credit	Access to Quality Transit	6
	1		Credit	Bicycle Facilities	1
	1		Credit	Reduced Parking Footprint	1
	1		Credit	Green Vehicles	1

<b>1</b>	<b>3</b>	<b>7</b>	<b>Sustainable Sites</b>		<b>11</b>
?			Prereq	Construction Activity Pollution Prevention	Required
1			Credit	Site Assessment	1
		2	Credit	Site Development - Protect or Restore Habitat	2
		1	Credit	Open Space	1
		3	Credit	Rainwater Management	3
	2		Credit	Heat Island Reduction	2
		1	Credit	Light Pollution Reduction	1
	1		Credit	Tenant Design and Construction Guidelines	1

<b>0</b>	<b>1</b>	<b>10</b>	<b>Water Efficiency</b>		<b>11</b>
NO			Prereq	Outdoor Water Use Reduction	Required
NO			Prereq	Indoor Water Use Reduction	Required
Y			Prereq	Building-Level Water Metering	Required
		2	Credit	Outdoor Water Use Reduction	2
	1	5	Credit	Indoor Water Use Reduction	6
		2	Credit	Cooling Tower Water Use	2
		1	Credit	Water Metering	1

<b>0</b>	<b>11</b>	<b>14</b>	<b>Energy and Atmosphere</b>		<b>33</b>
NO			Prereq	Fundamental Commissioning and Verification	Required
NO			Prereq	Minimum Energy Performance	Required
Y			Prereq	Building-Level Energy Metering	Required
Y			Prereq	Fundamental Refrigerant Management	Required
		6	Credit	Enhanced Commissioning	6
	10		Credit	Optimize Energy Performance	18
		1	Credit	Advanced Energy Metering	1
		2	Credit	Demand Response	2
		3	Credit	Renewable Energy Production	3
	1		Credit	Enhanced Refrigerant Management	1
		2	Credit	Green Power and Carbon Offsets	2

Project Name:  
Date:

<b>0</b>	<b>0</b>	<b>14</b>	<b>Materials and Resources</b>		<b>14</b>
NO			Prereq	Storage and Collection of Recyclables	Required
NO			Prereq	Construction and Demolition Waste Management Planning	Required
		6	Credit	Building Life-Cycle Impact Reduction	6
		2	Credit	Building Product Disclosure and Optimization - Environmental Product Declarations	2
		2	Credit	Building Product Disclosure and Optimization - Sourcing of Raw Materials	2
		2	Credit	Building Product Disclosure and Optimization - Material Ingredients	2
		2	Credit	Construction and Demolition Waste Management	2

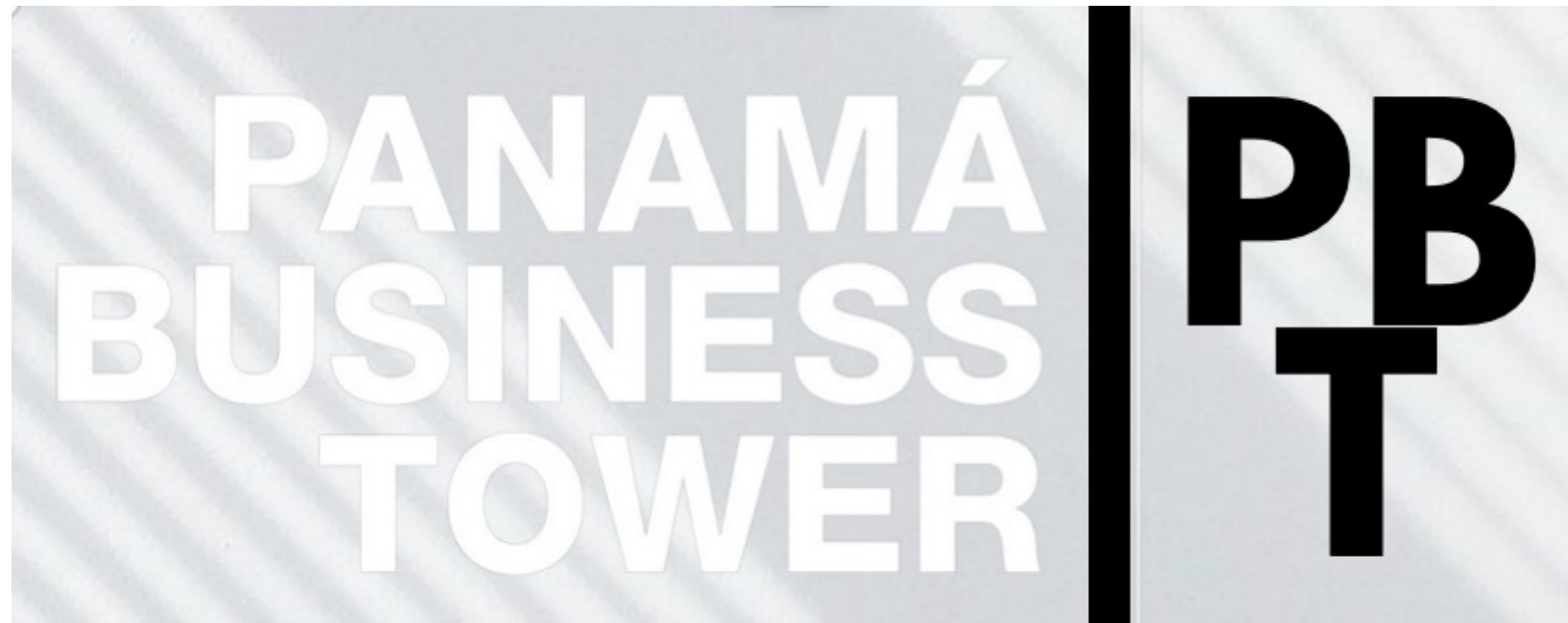
<b>1</b>	<b>6</b>	<b>3</b>	<b>Indoor Environmental Quality</b>		<b>10</b>
Y			Prereq	Minimum Indoor Air Quality Performance	Required
Y			Prereq	Environmental Tobacco Smoke Control	Required
	1	1	Credit	Enhanced Indoor Air Quality Strategies	2
	1	2	Credit	Low-Emitting Materials	3
	1		Credit	Construction Indoor Air Quality Management Plan	1
	3		Credit	Daylight	3
	1		Credit	Quality Views	1

<b>0</b>	<b>3</b>	<b>3</b>	<b>Innovation</b>		<b>6</b>
	2	3	Credit	Innovation	5
	1		Credit	LEED Accredited Professional	1

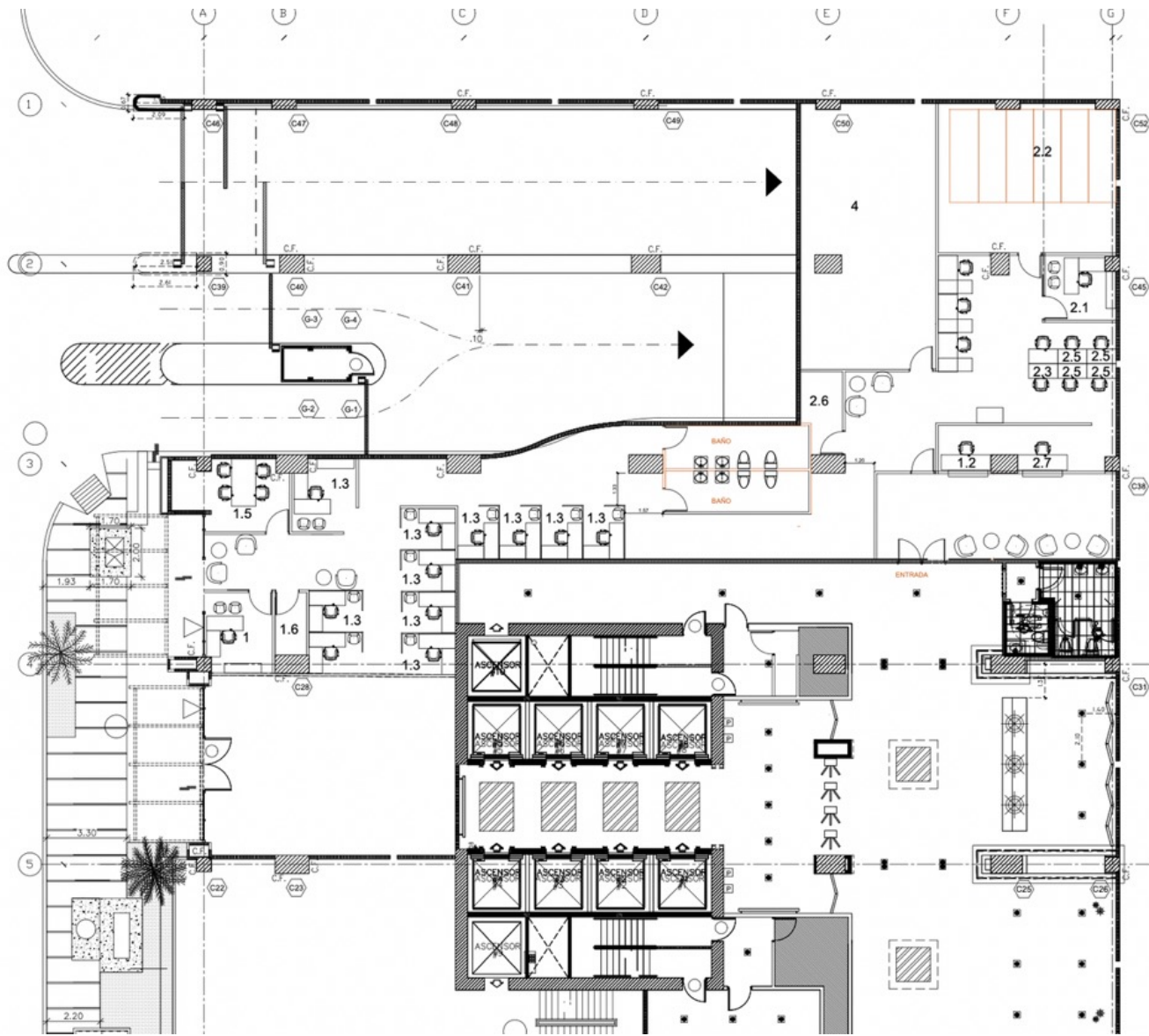
<b>0</b>	<b>1</b>	<b>3</b>	<b>Regional Priority</b>		<b>4</b>
	1		Credit	Regional Priority: Specific Credit	1
		1	Credit	Regional Priority: Specific Credit	1
		1	Credit	Regional Priority: Specific Credit	1
		1	Credit	Regional Priority: Specific Credit	1

**14 30 58 TOTALS** Possible Points: **110**

Certified: 40 to 49 points, Silver: 50 to 59 points, Gold: 60 to 79 points, Platinum: 80 to 110



PLANTAS ARQUITECTONICAS

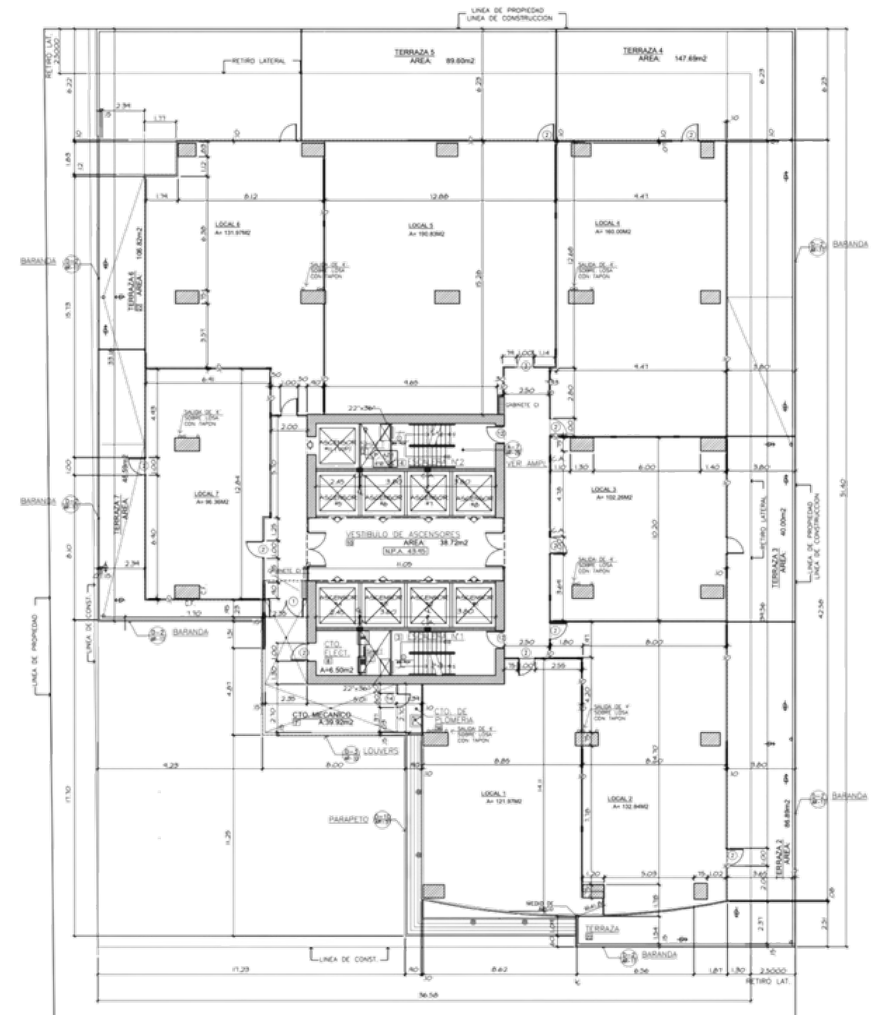


**PB**

**NIVEL**

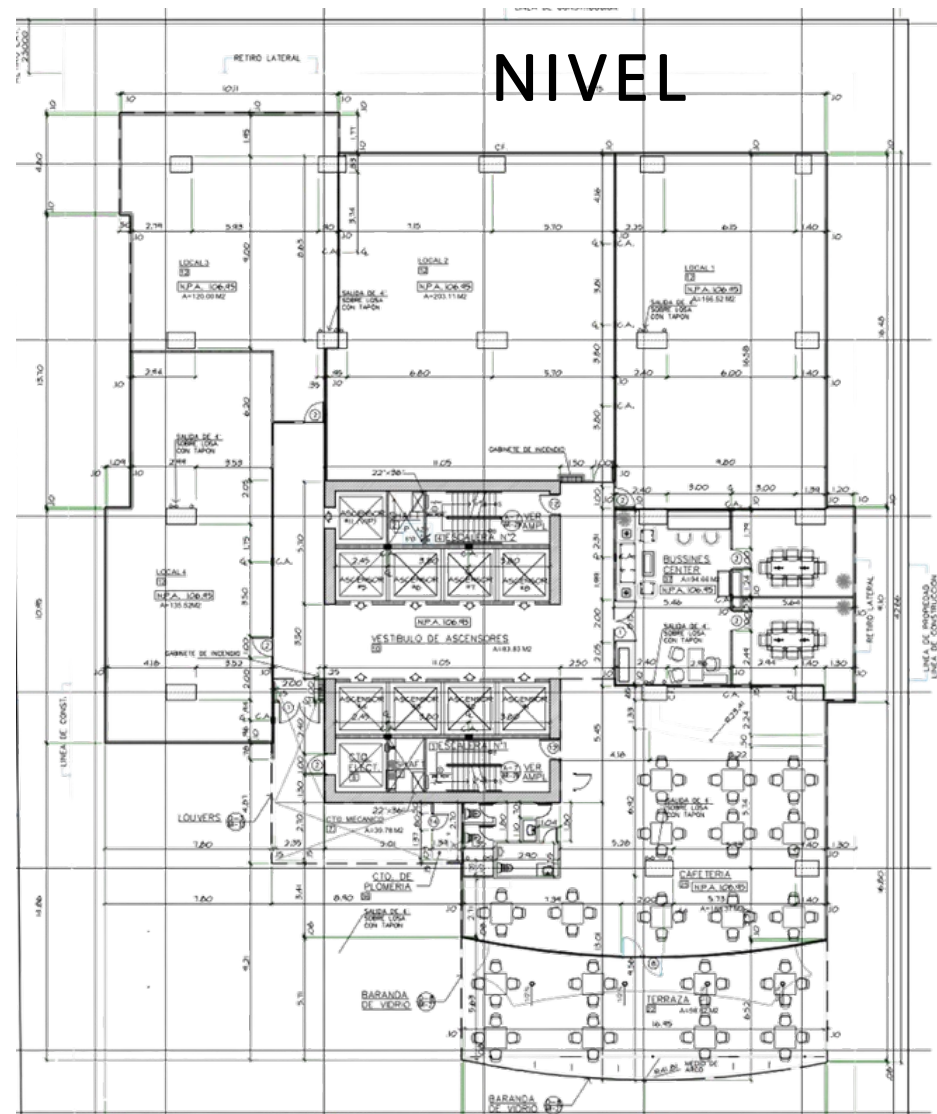
**1000**

**NIVEL**



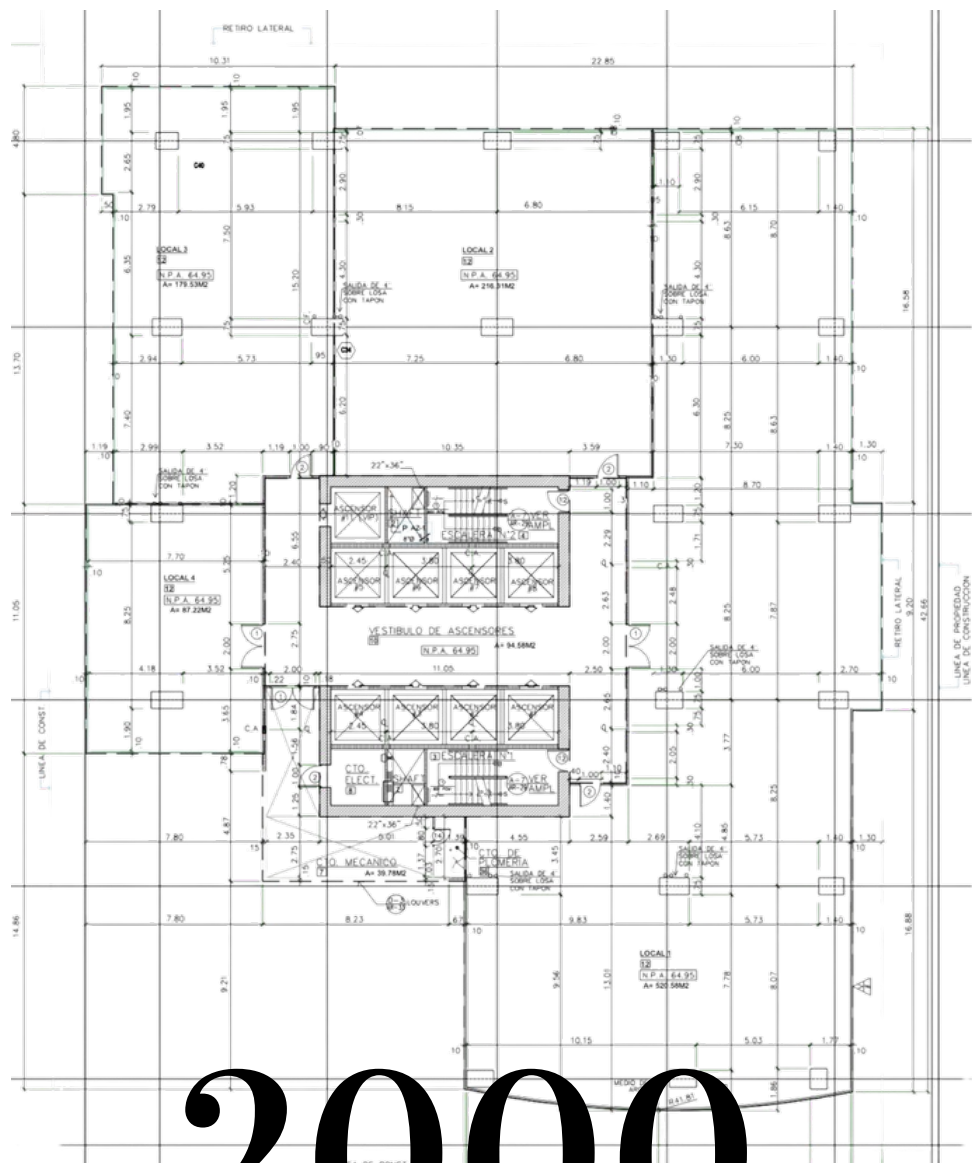
# 2800

## NIVEL



# 2000

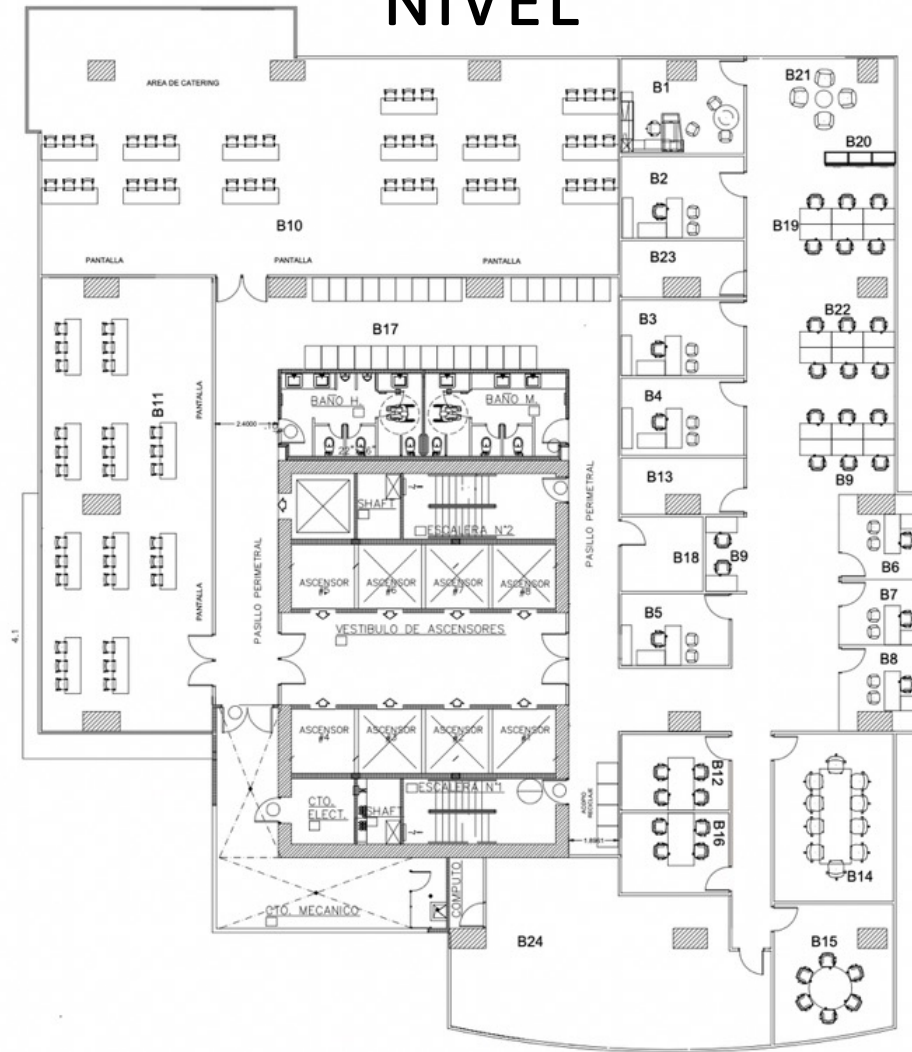
## NIVEL





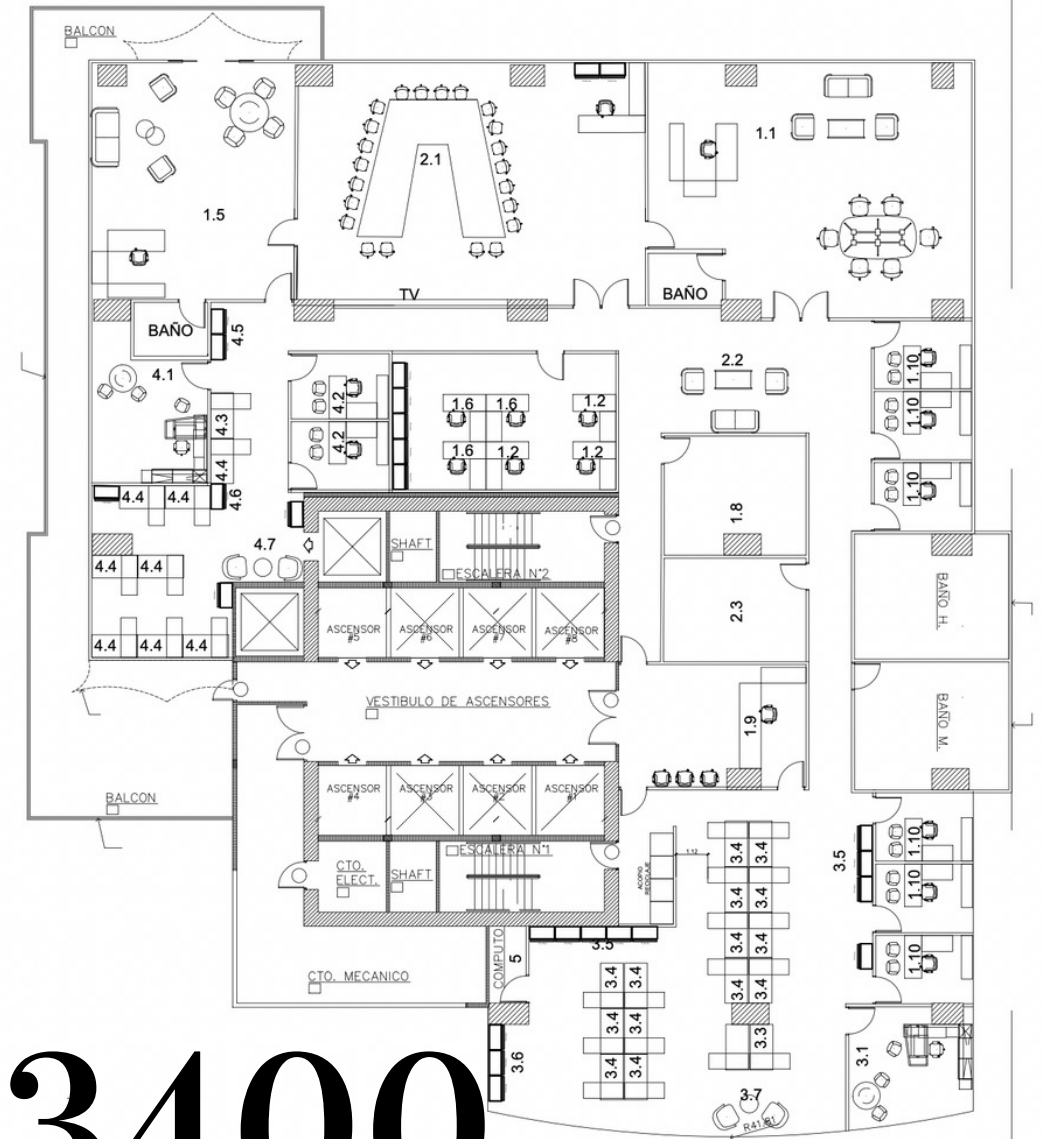
# 3000

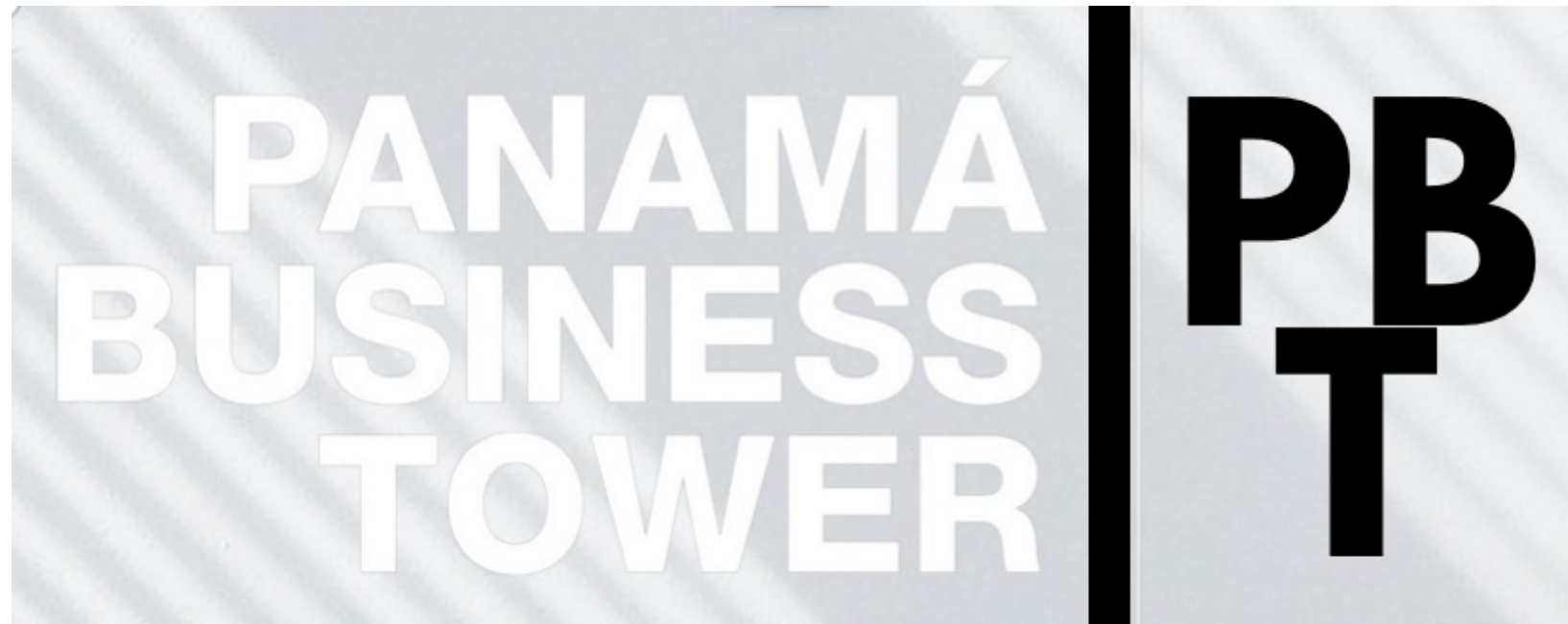
## NIVEL



# 3400

## NIVEL





PROPUESTA ARQUITECTONICA LOOK & FEEL



La trayectoria profesional de la diseñadora de interiores Ana Elena Vilá da inicio en la ciudad de Florida, Estados Unidos, para luego radicarse en su ciudad natal, Panamá.

Con más de 20 años de experiencia en el diseño interior comercial, en el 2016 crea su propio estudio de diseño, bajo la firma de AEFI DESIGNS, reconocida en los detalles y funcionabilidad a lo largo de su trayectoria.

Su filosofía de diseño apuesta a un lenguaje estético en donde se benefician las últimas tendencias en comportamientos mundiales, diseño y tecnología; logrando así espacios armónicos en donde las necesidades cliente-espacio juegan el papel protagónico con un resultado que siempre comunica, simboliza y provoca el ideal deseado.

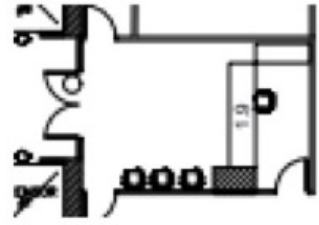
Prestigiosos proyectos de diversos sectores como el hospitalario, comercial, entretenimiento y desarrollo inmobiliario forman parte de su amplio portafolio.

Ana Elena Vilá

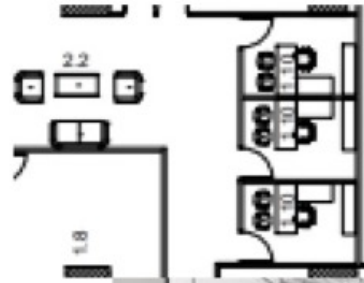


FLOOR PLAN

AEVI  
DESIGNS

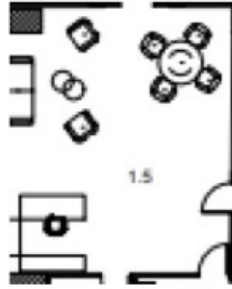


RECEPTION AREA



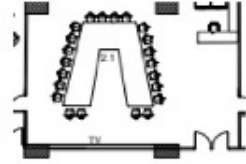
OFFICE ENCLOSURES

AEVI  
DESIGNS



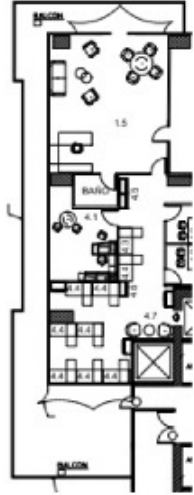
DIRECTOR'S OFFICE

AENI  
DESIGNS



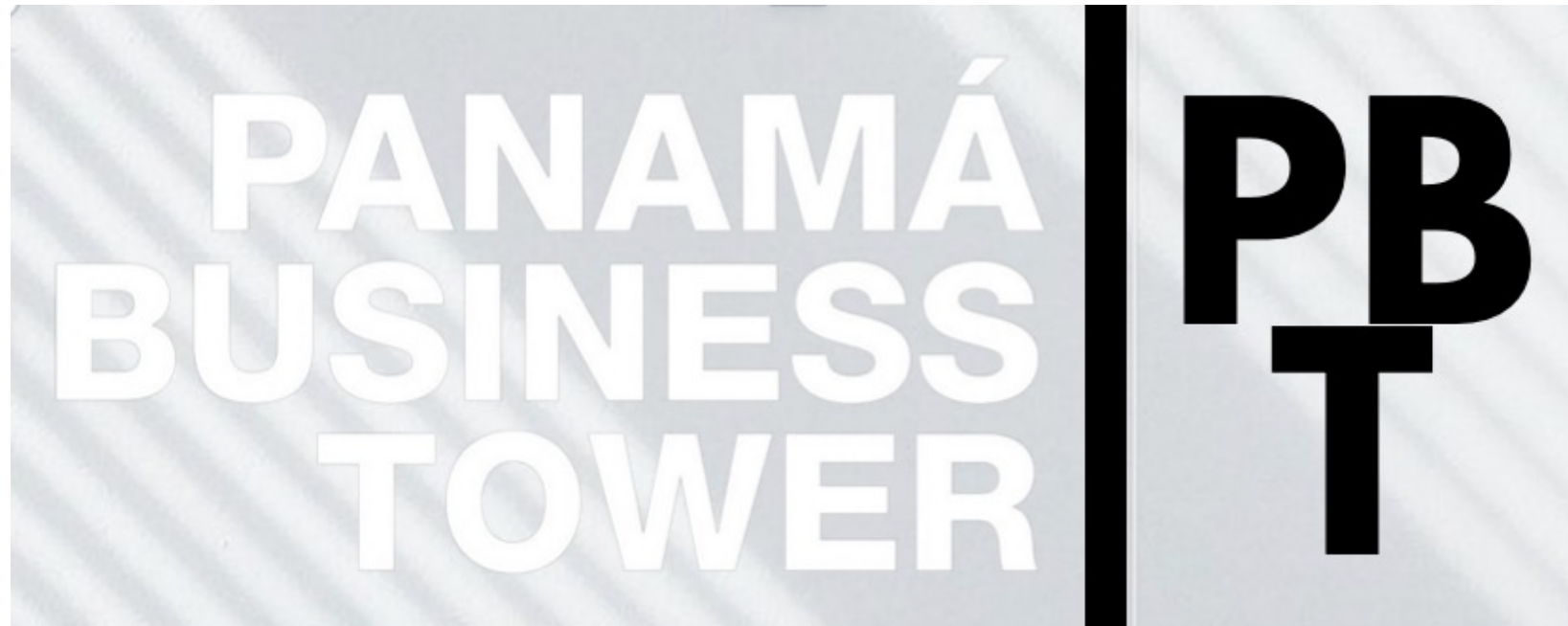
CONFERENCE ROOM

AEVI  
DESIGNS



TERRACE





REGIMENES ESPECIALES

# OFICINAS- LEY SEM

LEY 41 DE 2007

UN DINÁMICO CENTRO DE NEGOCIOS PARA SEDES DE EMPRESAS MULTINACIONALES SEM

## BENEFICIOS A EMPRESAS:

- Dirección o administración de operaciones
- Logística o almacenaje de componentes y ensamblaje.
- Asistencia técnica a empresas o clientes
- Gerencia financiera y Contable del grupo empresarial
- Elaboración de planos que forman parte de diseños y/o de construcciones o parte de ellos, que constituyan parte del giro típico de la actividad de negocios de la casa matriz o de cualquiera de sus subsidiarias.
- Procesamiento electrónico de cualquier actividad
- Soporte de operaciones e investigación y desarrollo de productos y servicios del grupo empresarial

## INCENTIVOS FISCALES ESPECIALES:

- Impuesto de transferencia que no generen renta gravable en panamá.
- Impuesto sobre la renta art 23.
- Acuerdos fiscales

## INCENTIVOS MIGRATORIOS ESPECIALES:

- Visa de personal permanente de sede de empresa multinacional
- Visa de personal temporal de sede de empresa multinacional
- Participación de personal extranjero en actividades especiales.
- Contratación de personal extranjero de confianza.



DON'T WAIT  
TO BUY  
REAL ESTATE  
**BUY REAL ESTATE  
AND WAIT**

-WILL ROGERS





**PB  
T**

PANAMA BUSINESS TOWER

**THANK  
YOU!**

@GRUPO\_SHAHANI

WWW.GRUPOSHAHANI.COM

C. +507 63792487

T. +507 340-3888

INFO@GRUPOSHAHANI.COM

O. AVE. SAMUEL LEWIS Y CALLE 61 E,  
OBARRIO, CIUDAD DE PANAMA

