



LOMA VISTA
T O W E R
• LA LOMA •



Marcado con el sello de elegancia y distinción que caracteriza a EFC Group, llega nuestro nuevo y exclusivo proyecto residencial:


LOMA VISTA
TOWER
• LA LOMA •



El barrio La Loma es una de las zonas residenciales más exclusiva por su elevada y privilegiada ubicación y que goza de una espectacular vista panorámica de la ciudad. En este punto se elevará el proyecto **Loma Vista Tower**.

Estratégicamente ubicado a pocos metros de la Vía España. Se encuentra cerca de parques recreativos, instituciones bancarias y educativas, hospitales, además de restaurantes y numerosos comercios que harán más fácil su vida.

VISTA DESDE EL PROYECTO











Amplia variedad de opciones de apartamentos de 2 y 3 recámaras con cuarto y baño de servicio

**112mts², 129mts², 132mts²
136mts², 139mts², 143mts²
y Jr. Penthouses**



Apartamentos

- Opción a 2 estacionamientos por apartamento
- 5 elevadores de alta velocidad
- Lobby de ascensores independiente para cada torre
- Balcones con vistas panorámicas a la ciudad
- Muebles de cocina importados y sobres de granitos
- Finos revestimientos de alto formato


LOMA VISTA
TOWER
• LA LOMA •



“Vive la experiencia de un proyecto de edición limitada por Loma Vista Tower, un proyecto único en su clase”



112mts²
APARTAMENTO C
TORRE 100





132mts² - 136mts²
APARTAMENTO B
TORRE 100



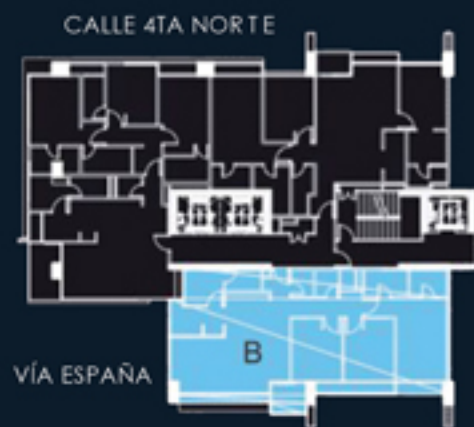


139mts²
APARTAMENTO A
TORRE 100

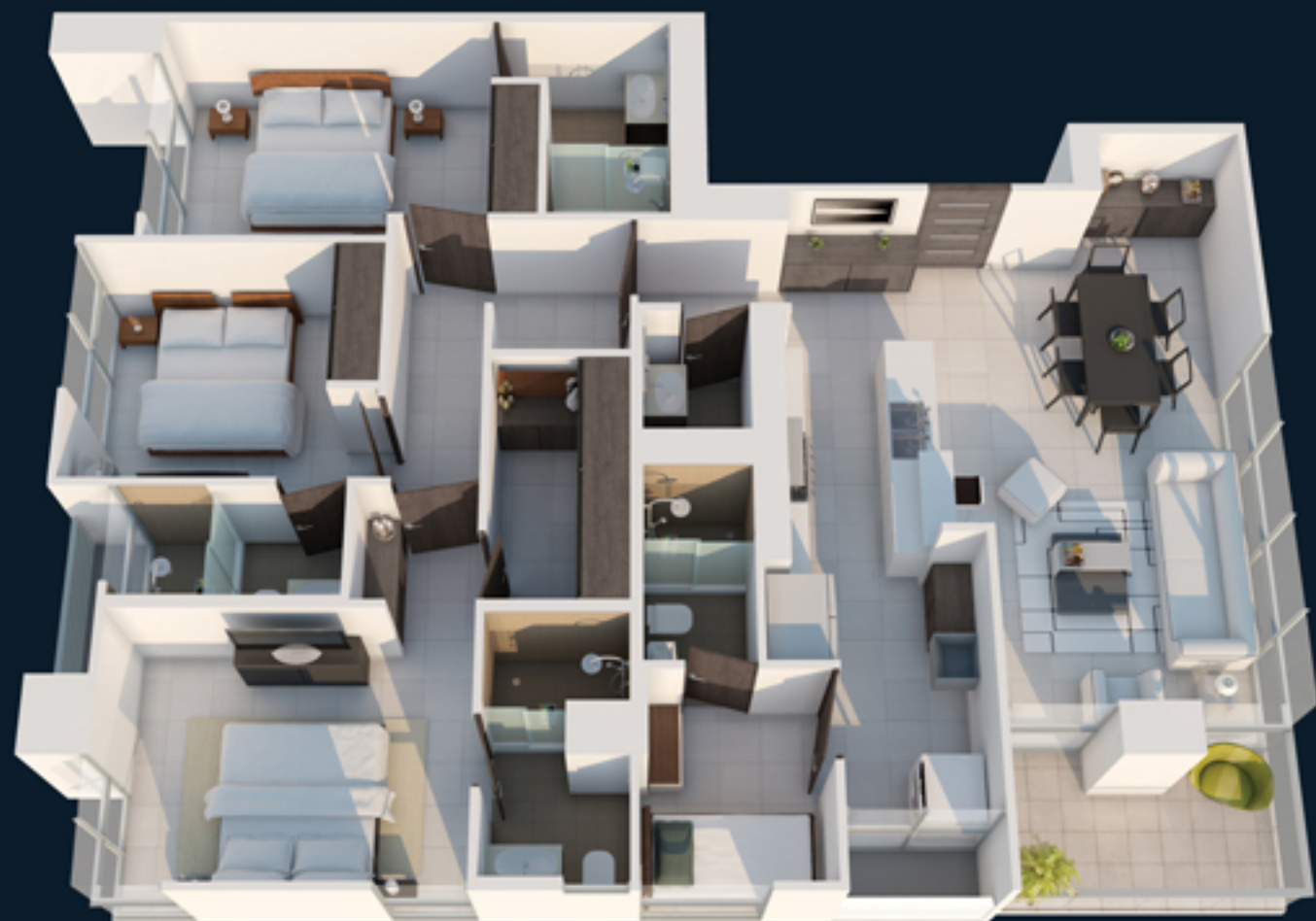




112mts²
APARTAMENTO C
TORRE 200



129mts²
APARTAMENTO B
TORRE 200



143mts²
APARTAMENTO A
TORRE 200



LOMA VISTA
TOWER
• LA LOMA •

UNA OBRA DE:



www.efcgroup.com.pa

 @efcgroupinc  EFC Group  @EFCGroup

Ciudad de Panamá, Ave. Balboa
Bicsa Financial Center,
piso 52-Oficina 5209
Tel.:(507)397-3141

La información presentada en este folleto: imágenes, renders, plantas arquitectónicas, dimensiones y especificaciones descritas son para material promocional únicamente.

La promotora se reserva el derecho de modificar y hacer cambios sin previo aviso.