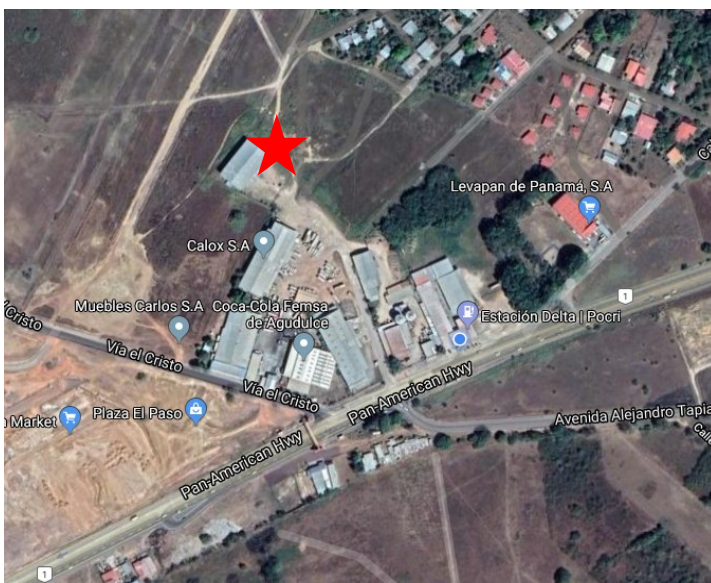
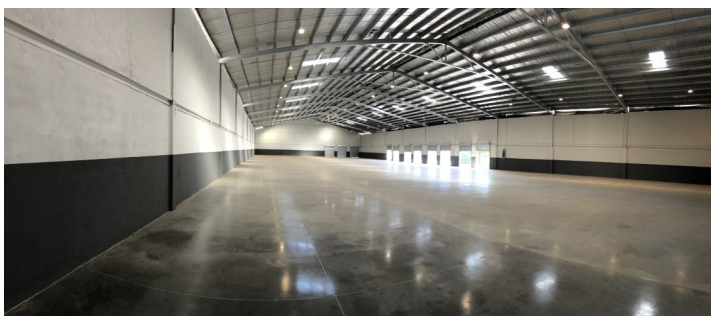


Galera Comercial en Alquiler

1,344 m2 Disponibles



### Vía Interamericana Aguadulce, Coclé



### UBICACIÓN Y BENEFICIOS

- Directamente a orilla de la Vía Interamericana
- Menos de 45 minutos a Penonomé, Santiago y Chitré
- Fuente local de mano de obra de todo nivel
- Cerca de estación de combustible, restaurantes, súper mercado y terminal de transporte

### DETALLES

m2 Disponibles	Bodega: 1,344 m2
Altura	Mínima 6.35 m Máxima 9.2 m
Andenes de Carga	7 puertas con niveladores mecánicos
Baños	2

Bodega, estructura sin columnas internas, cerramiento completo en bloques de concreto, iluminación interna tipo LED, aislante en techo, estacionamiento bajo techo.

Jorge C Canto C: 6075-0131  
Presidente jorge.canto@empresacanto.com  
Carretera Interamericana, Aguadulce, Coclé

Galera Comercial en Alquiler

1,344 m<sup>2</sup>

Construcciones y Alquileres  
CANTO, S.A.



Patio accesible y espacioso



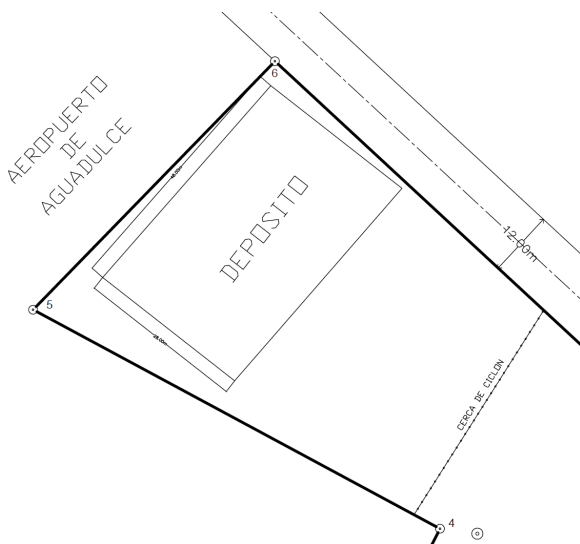
Piso industrial Pulido de 4,000 psi



Rampa para acceso de montacargas.



Cerca perimetral



Jorge C Canto C: 6075-0131  
Presidente jorge.canto@empresacanto.com  
Carretera Interamericana, Aguadulce, Coclé