

¡COMPRA TU CASA CON TODAS LAS COMODIDADES!

- 3 Habitaciones
- Amplio Jardín
- 2 Baños y medio
- 3 Amplios parqueos

PLANTA ALTA



PLANTA BAJA



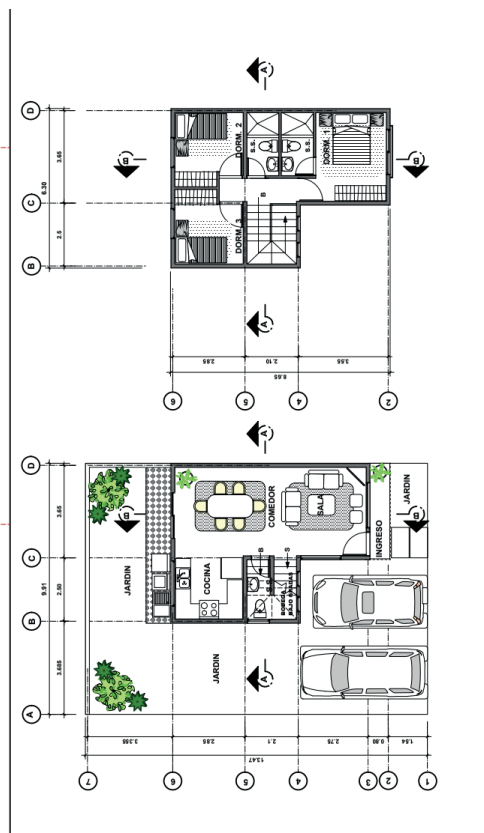
UBICACIÓN PROYECTO

Carretera Sta. Elena Barillas km 30.8 Villas las Vistas.
Amplias casas desde 90m² de construcción.
Desarrollado por
Flatiron S.A.

Varios puntos de acceso, en un ambiente rodeado de
naturaleza y áreas verdes.



DISTRIBUCIÓN DE NIVELES



PRECIOS DE VENTA

Cuota desde Q4,260

Reserva de Q5,000

**El precio incluye IVA y gastos legales.
La cuota es estimada y dependerá del crédito del cliente.
Precios sujetos a cambios sin previo aviso.



VILLAS LAS VISTAS