



METROPOLITAN
PARK *Via España.*

METROPOLITAN PARK *Via España.*

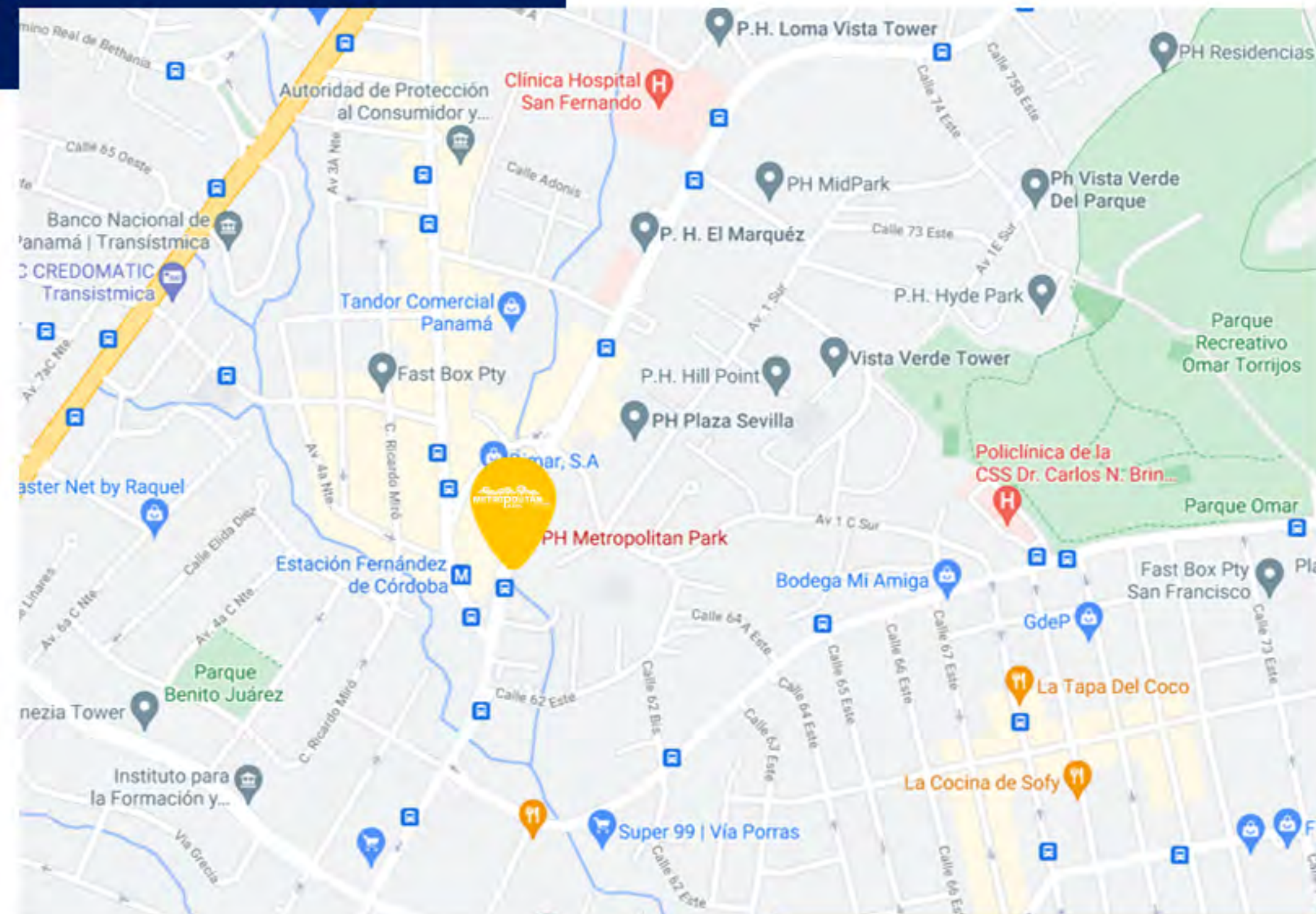
EFC Group te presenta un proyecto que te llevará más allá de tus expectativas, Metropolitan Park.

Como un oasis en el centro de la ciudad, se eleva este proyecto de 38 pisos y dos torres bajo una misma fachada, para una mayor privacidad.



A UN PASO DEL METRO

Este imponente proyecto cuenta con una céntrica ubicación frente a la vía española, a pocos metros de Vía Fernández de Córdoba y frente a la estación del metro



LA MEJOR UBICACIÓN

Diseñado por los renombrados arquitectos Pinzón & Lozano este proyecto goza de una ubicación estratégica en la Vía España donde su distinción sella su inigualable elegancia.

BENEFICIOS DE VIVIR METROPOLITAN PARK



- 🛡️ **Amenidades privadas.**
- 🏞️ **Vistas panorámicas al mar y la ciudad.**
- 📐 **Diseño contemporáneo de Pinzón & Lozano**
- ✅ **Entrega inmediata.**



AMENIDADES DE METROPOLITAN PARK

El área social comprende de un mix perfecto de amenidades que complementan un estilo de vida inigualable y le brindará la privacidad que usted merece, ya que son exclusivas para residentes del edificio.



 Piscina

 Lounge

 Área de Gimnasio

 Salón de fiestas





 Salón de juegos




 Cancha de basket

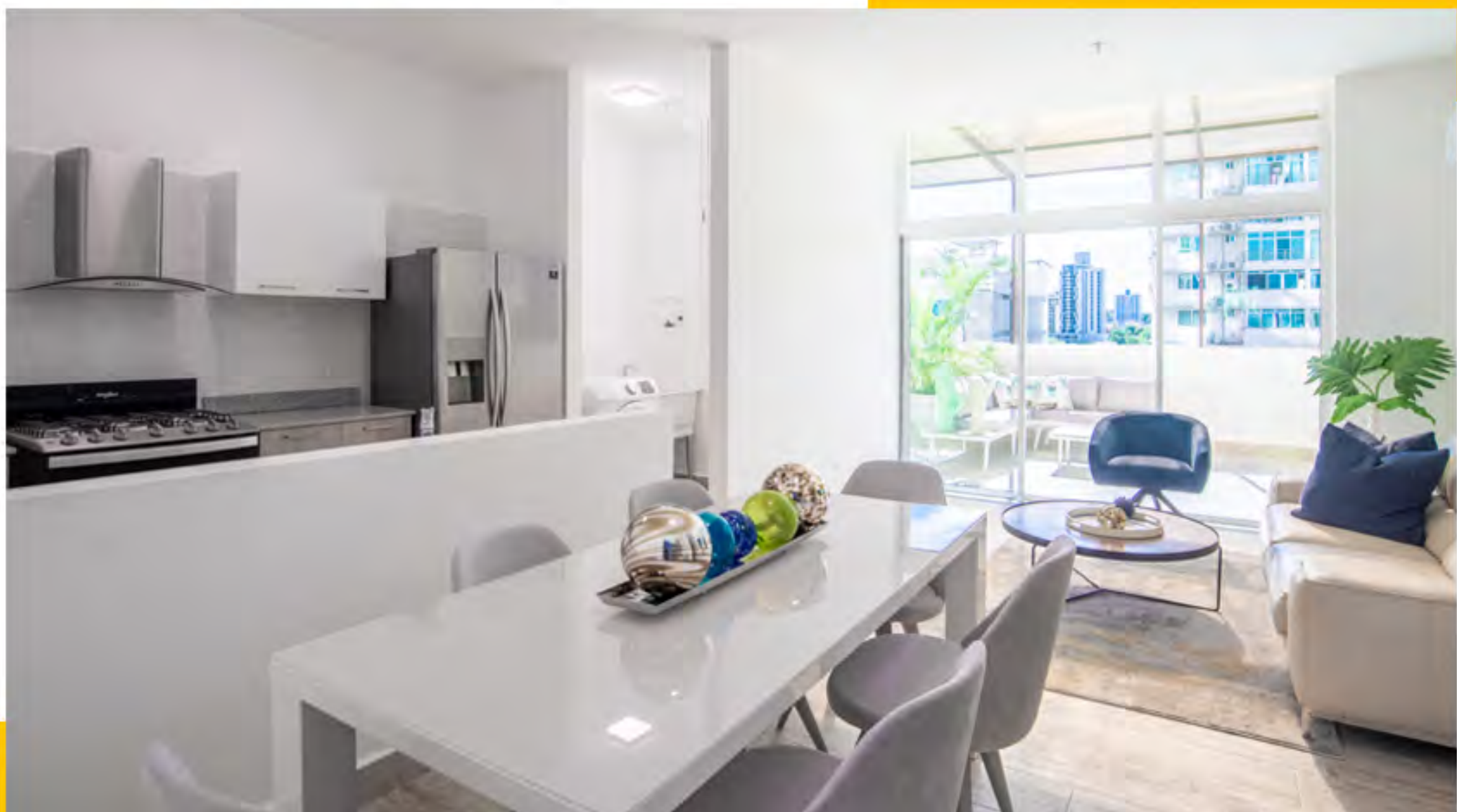
APARTAMENTOS

78 A 200 MTS

Los espectaculares apartamentos de Metropolitan Park tienen vistas panorámicas, iluminación natural con ventanales piso a techo.

-  2.55 a 2.90 metros de altura
-  Ventanales de piso a techo
-  Sobre de granito
-  Espaciosas terrazas

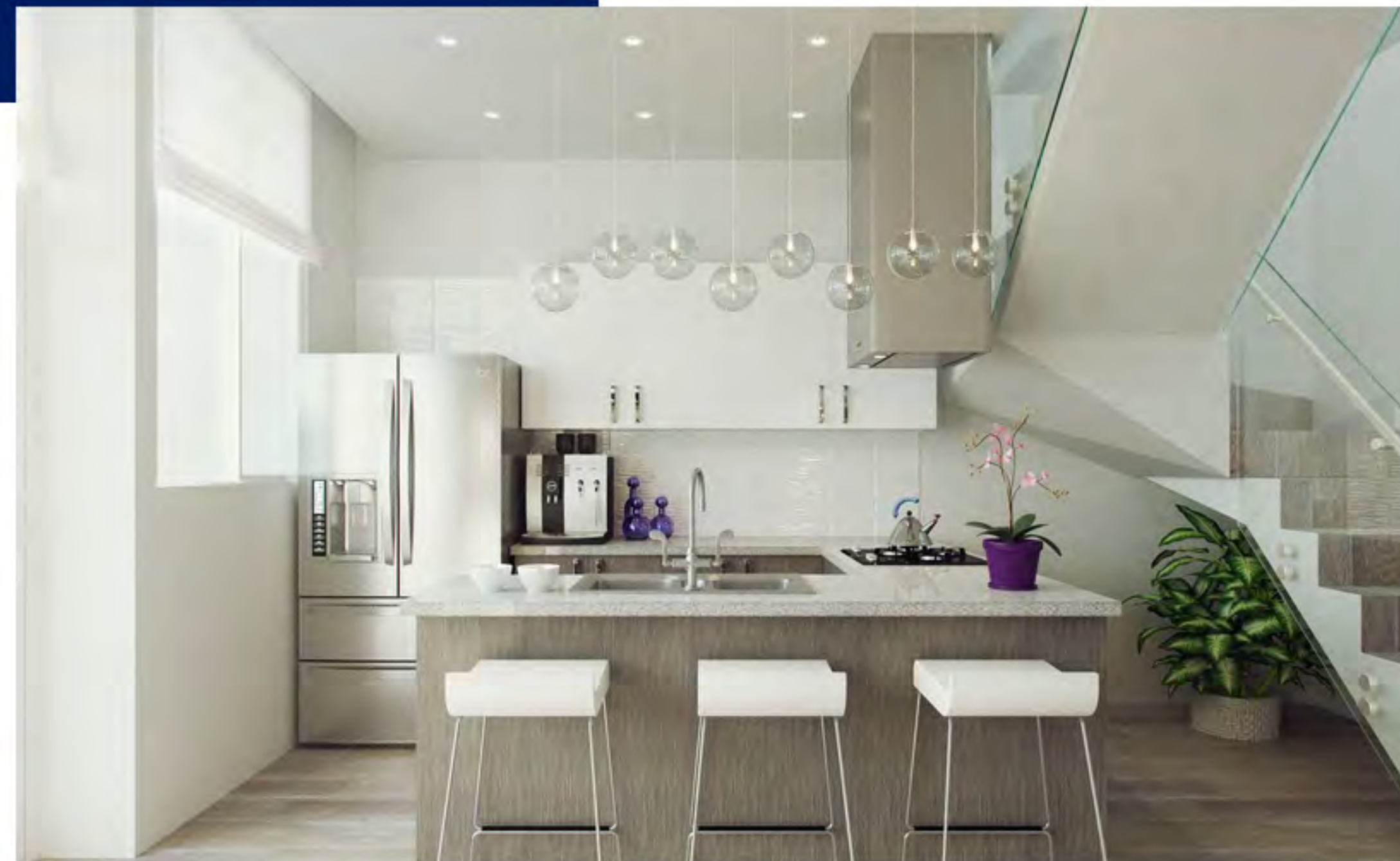
-  Balcones con vistas panorámicas
-  Walk in closet
-  2 o 3 habitaciones



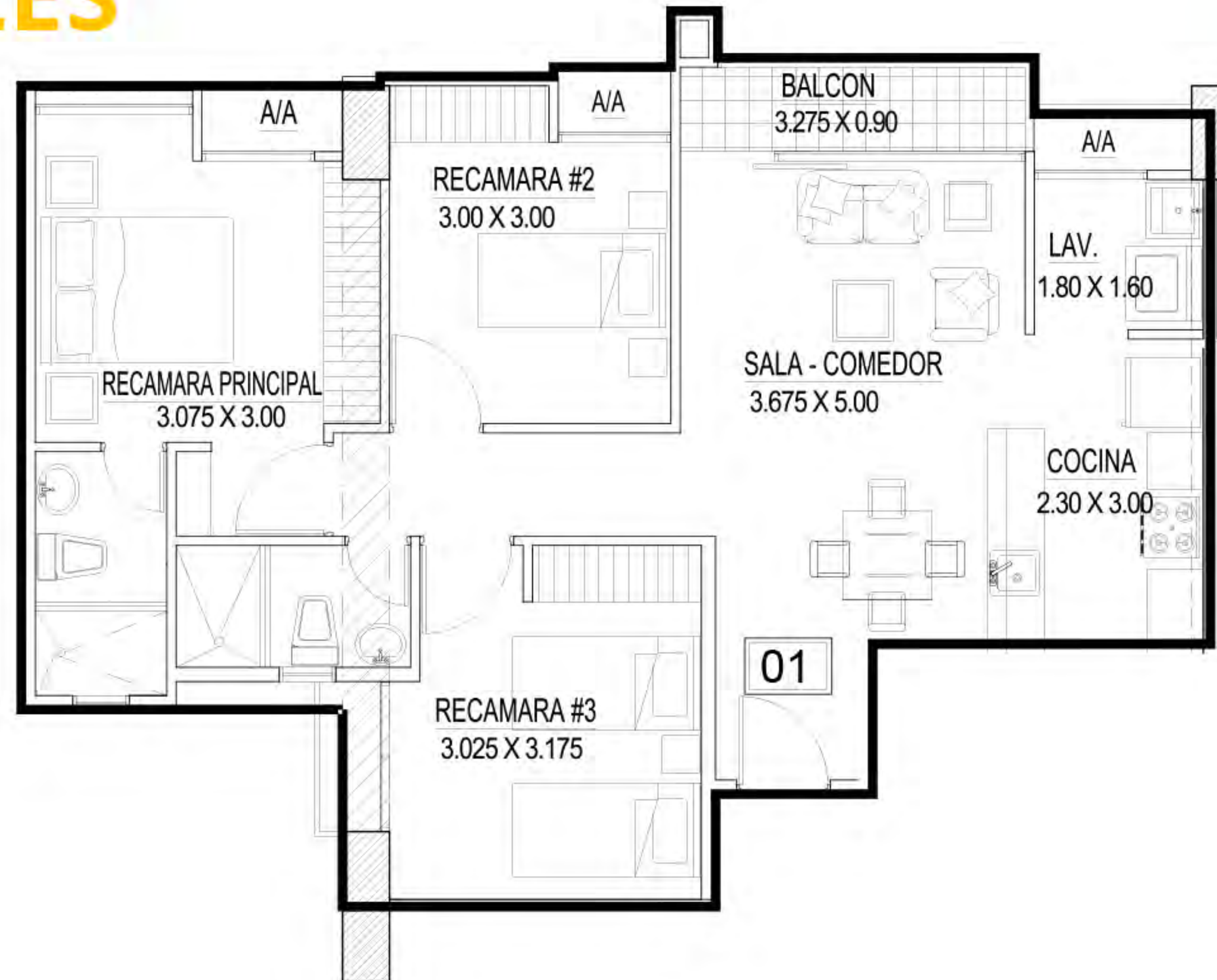
Jr. PENTHOUSES

Con amplias terrazas, duplex y triplex, los Jr Penthouses son la opción más lujosa de Metropolitan Park.

Distribuidas en sala, comedor y cocina de gran espacio con una gran vista a la ciudad en la planta baja, y hermosas habitaciones que comparten el paisaje en planta baja.



UNIDADES DISPONIBLES



UNIDAD 01

Nivel 7

\$202,100

94 mts de área

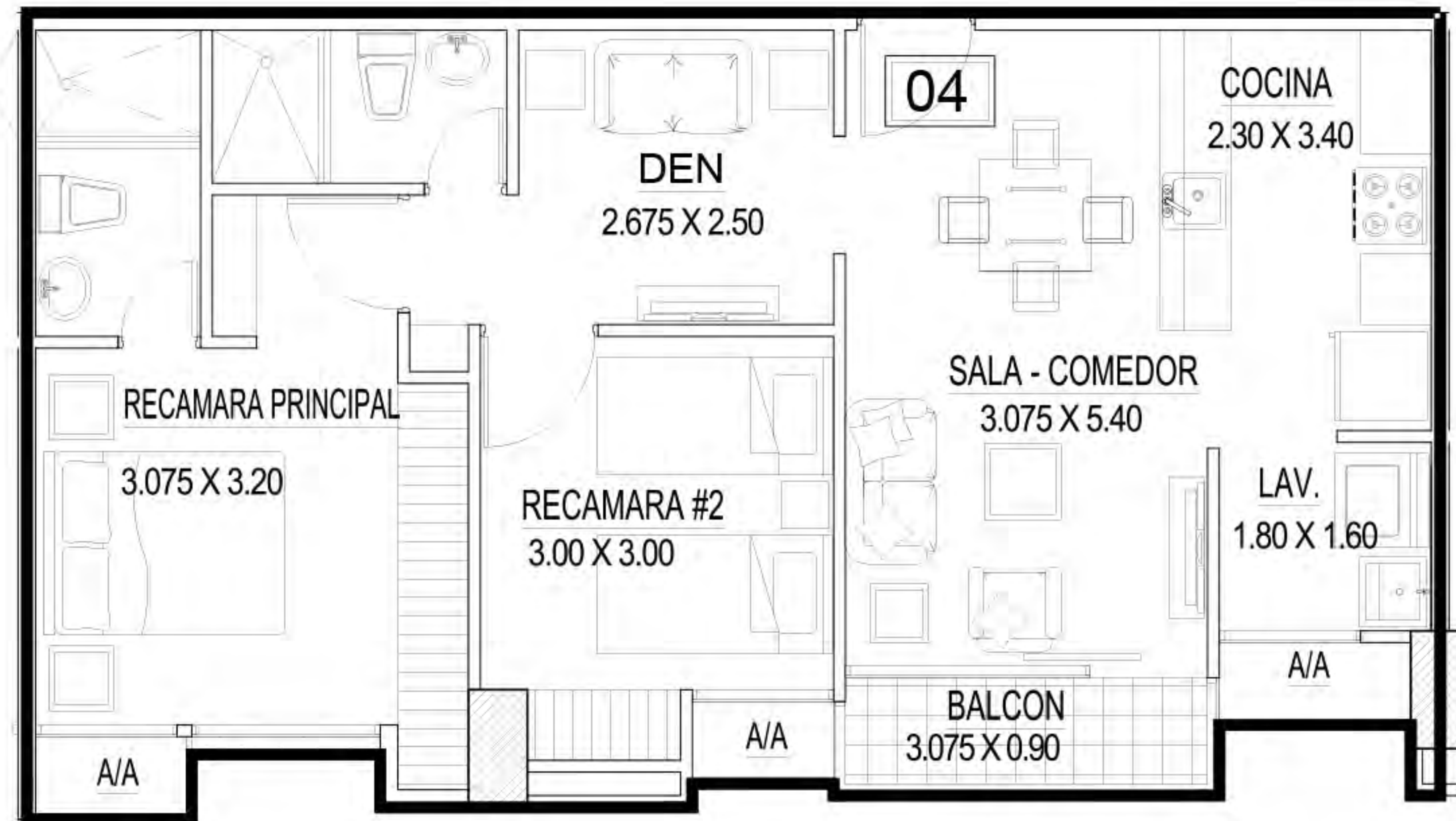
3 habitaciones

2 baños

Balcón

1 estacionamiento

UNIDADES DISPONIBLES



UNIDAD 04

Nivel 25

\$173,800

79mts de área

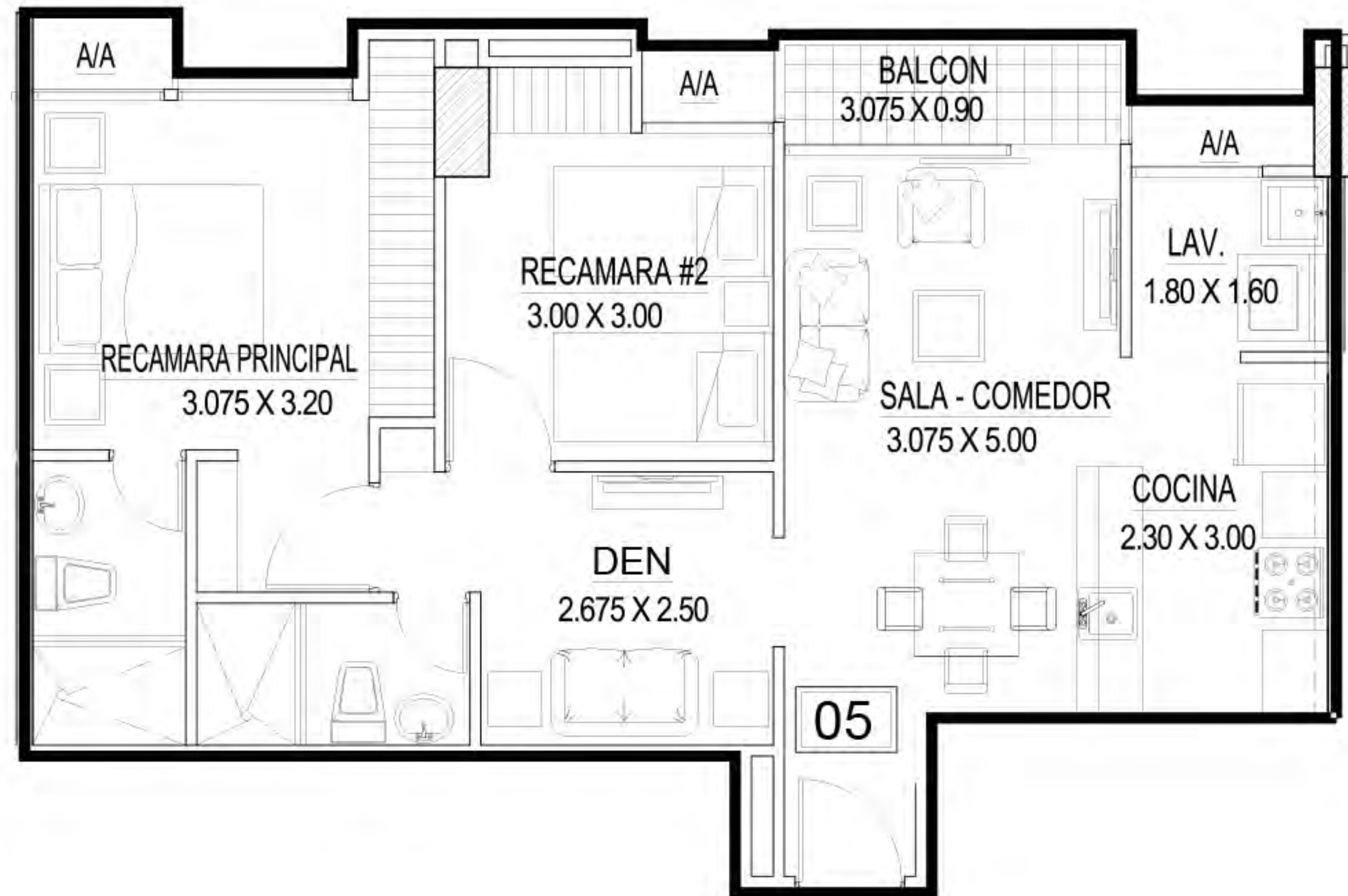
2 habitaciones + 1 Den

2 baños

Balcón

1 estacionamiento

UNIDADES DISPONIBLES



UNIDAD 05

Nivel 18

\$178,200

81mts de área

2 habitaciones + 1 Den

2 baños

Balcón

1 estacionamiento

UNIDADES DISPONIBLES

UNIDAD 09

Nivel 15

\$171,600

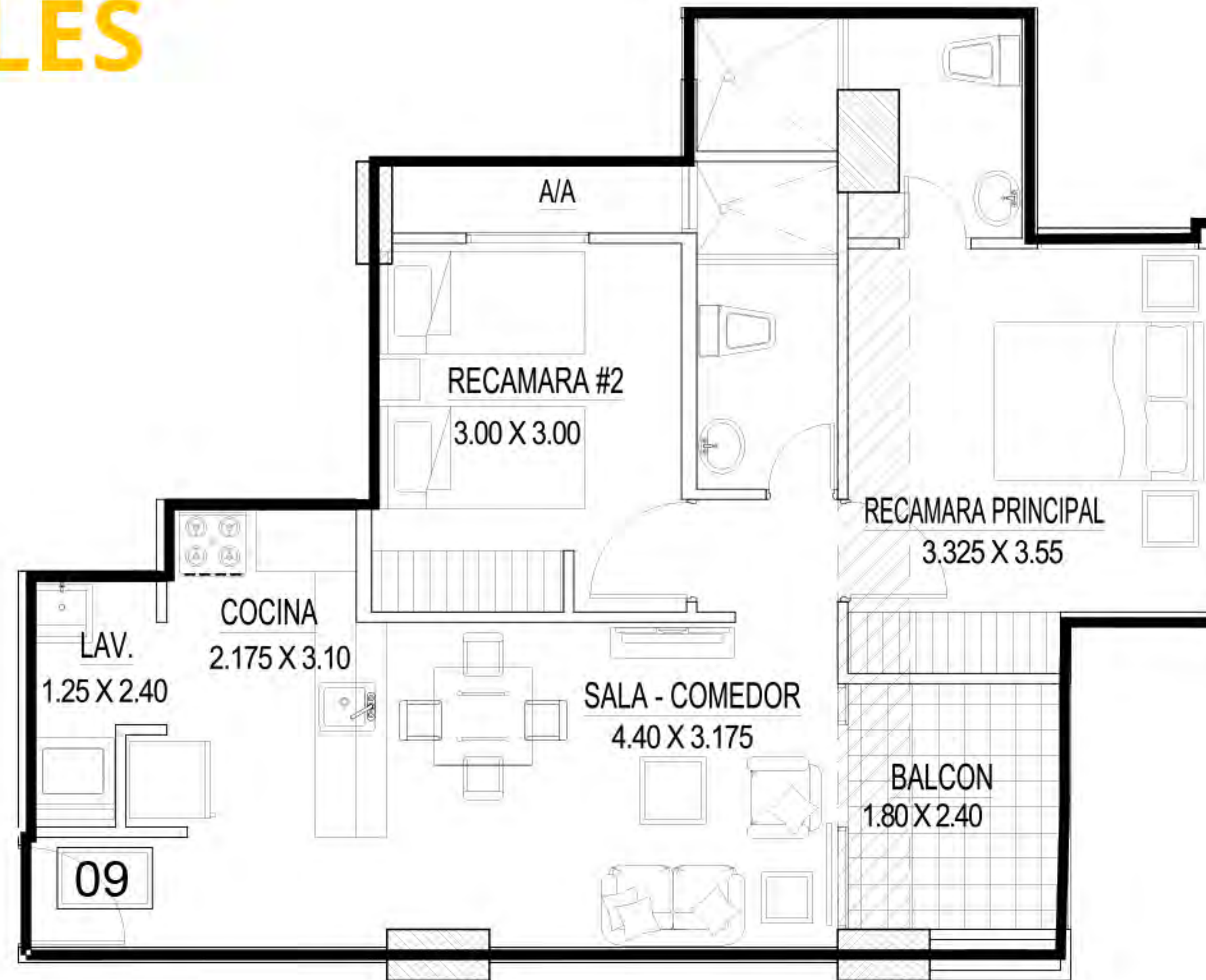
78mts de área

2 habitaciones

2 baños

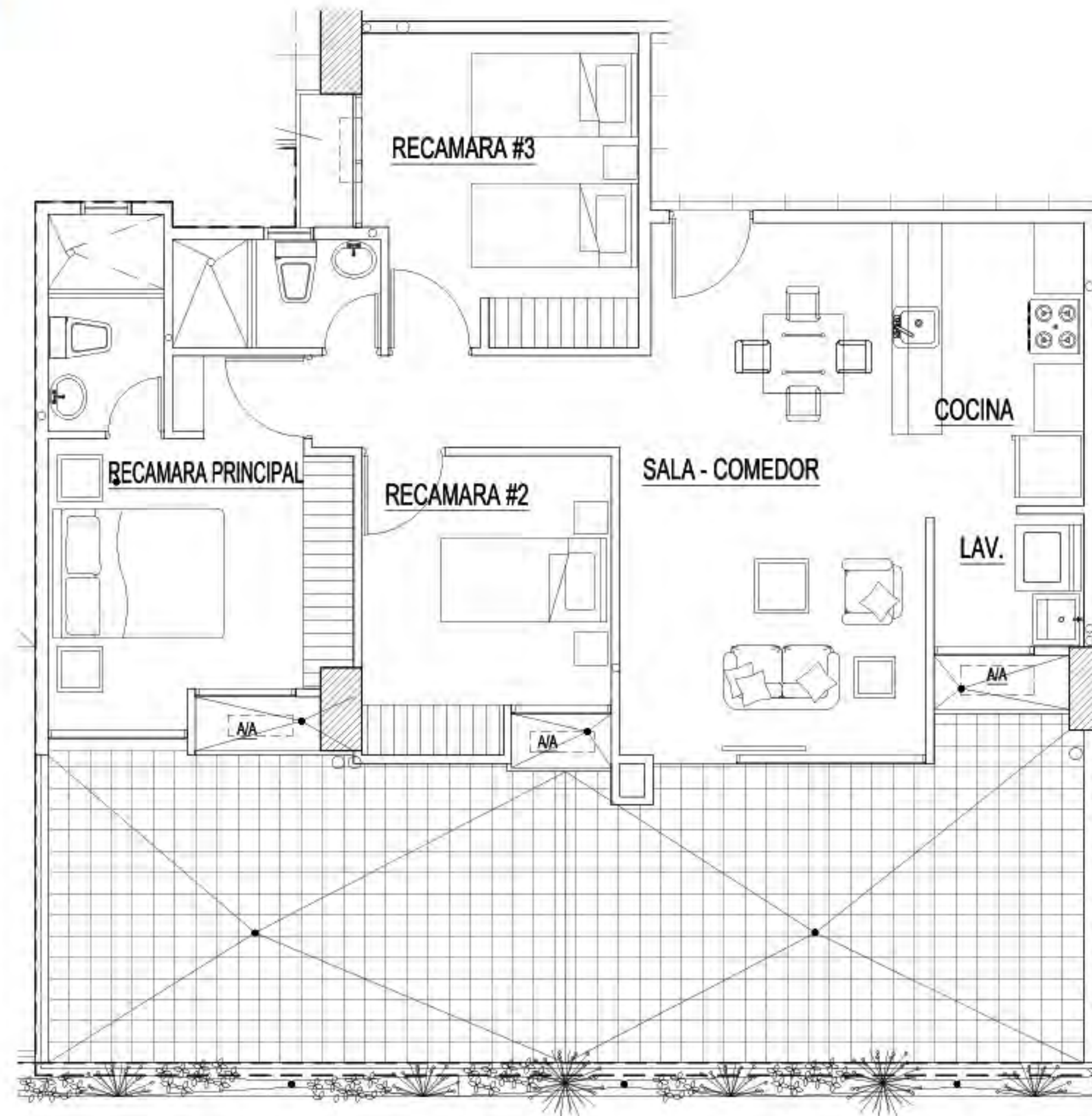
Balcón

1 estacionamiento



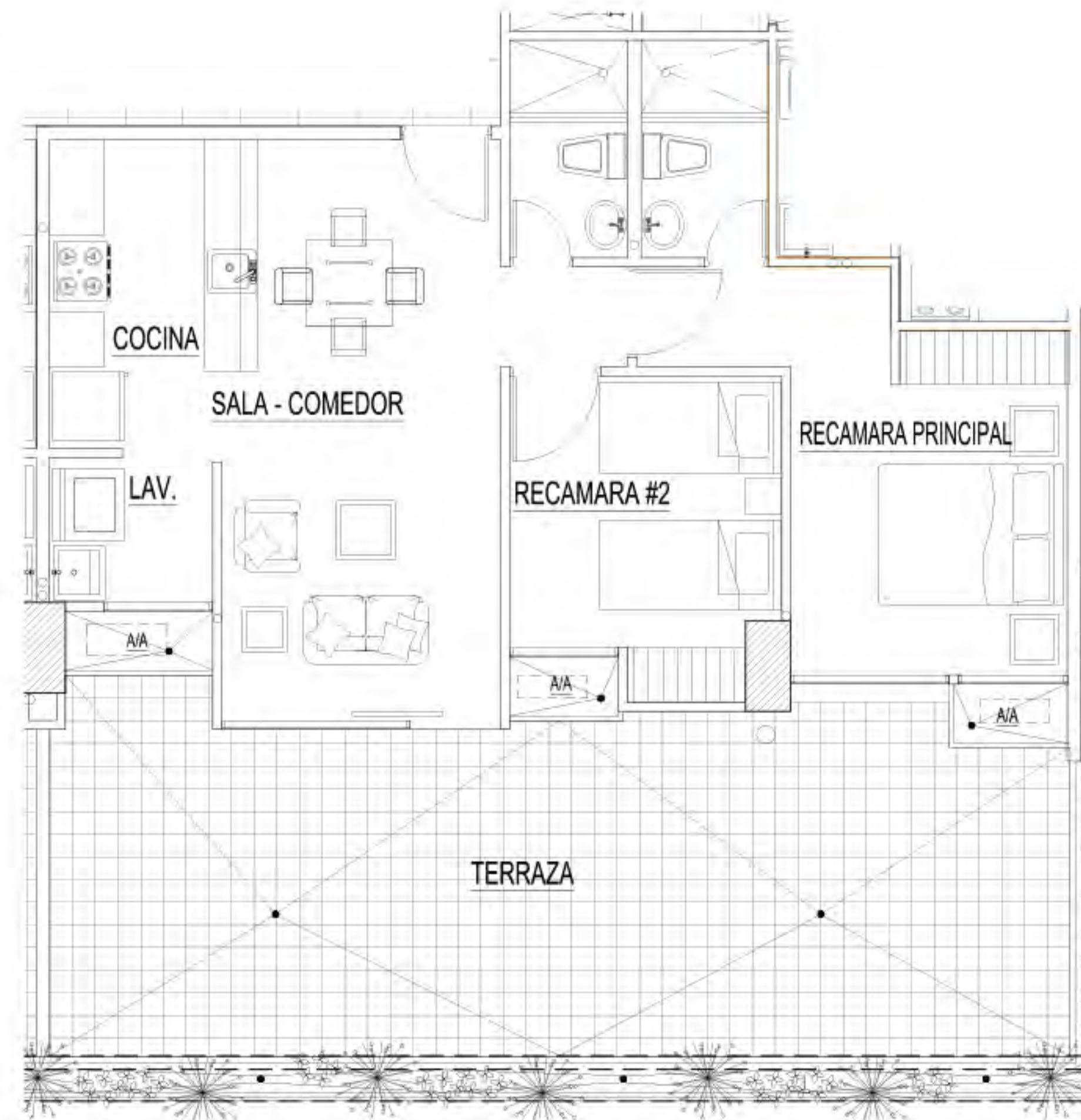
UNIDADES DISPONIBLES

UNIDAD 00
Nivel 6
\$234,250
93+49T mts de área
2 habitaciones
2 baños
Terraza
2 estacionamientos

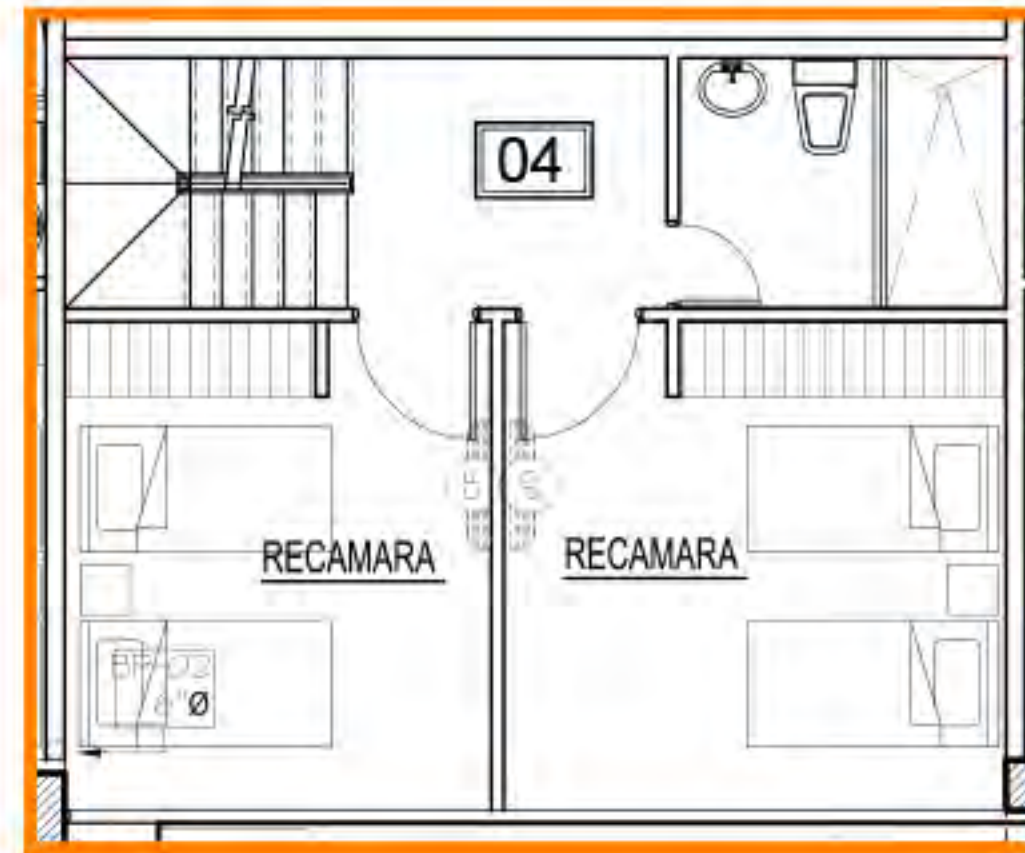


UNIDADES DISPONIBLES

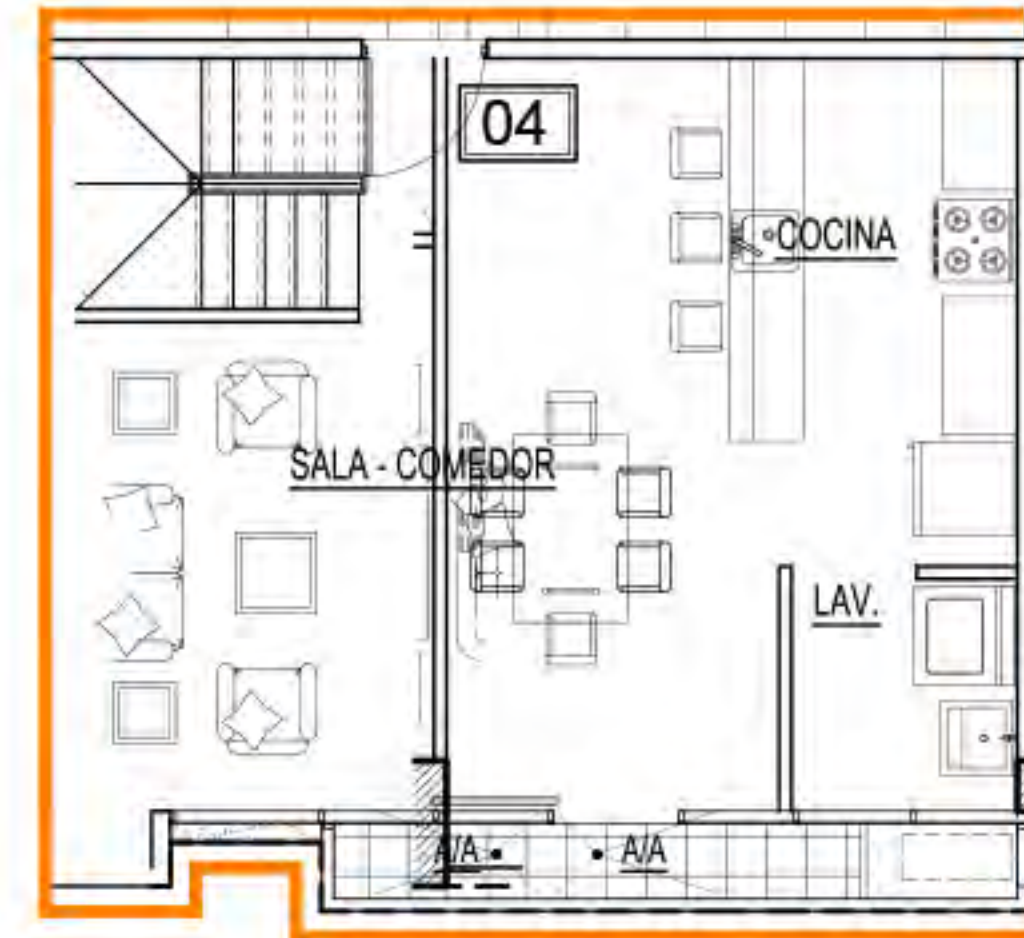
UNIDAD 06
Nivel 6
\$195.350
71+61T mts de área
2 habitaciones
2 baños
Terraza
2 estacionamientos



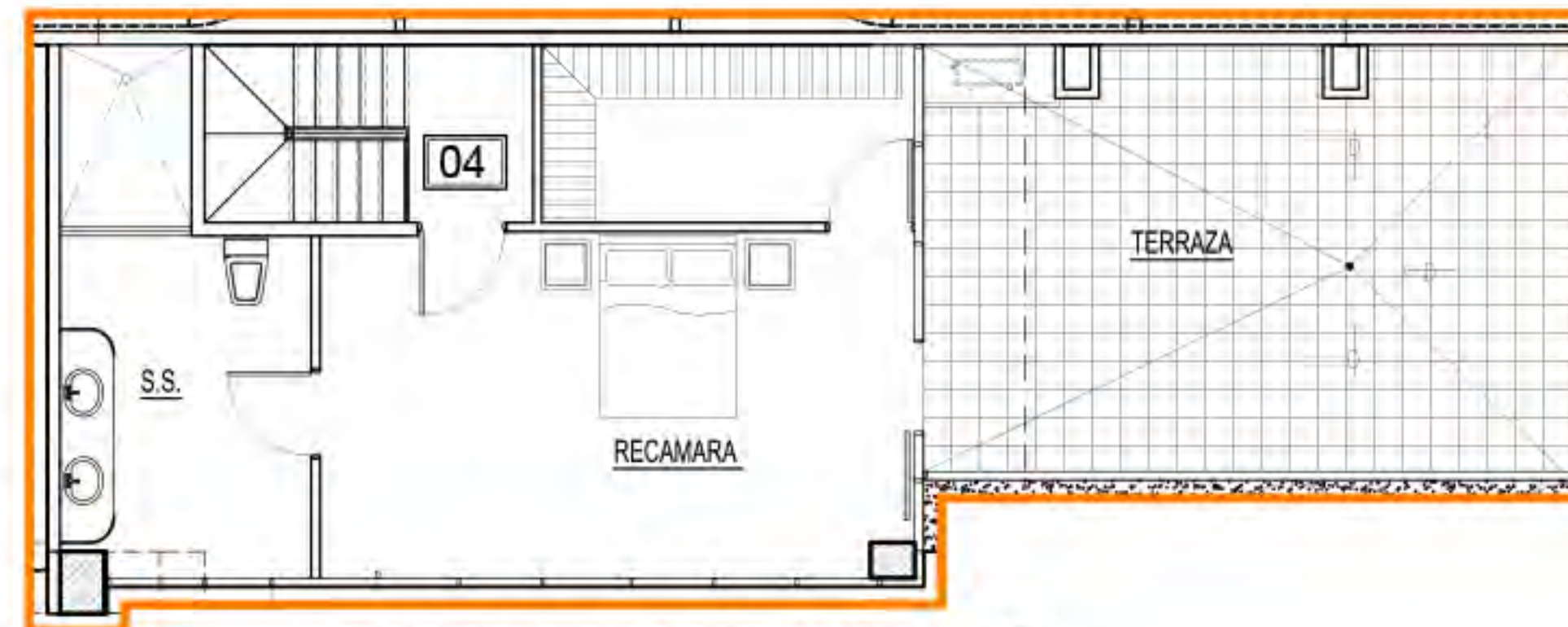
UNIDADES DISPONIBLES



1ER ALTO DE PENTHOUSE "04"



PENTHOUSE "04"



2DO ALTO DE PENTHOUSE "04"

UNIDAD 04

Nivel 36

\$348,600

52+48+61+38T mts de área

3 niveles

3 habitaciones

2 baños

Terraza

2 estacionamientos



METROPOLITAN
LARK *Via España.*

"Más allá de tus expectativas".

efcgroup.com.pa
nhurtado@efgroup.com.pa
(507) 6225-3141