

**“Oportunidad de adquisición de Espacio Creativo Multidisciplinario
Premier Disco, Restaurante y Co-Working Space”**



TEATRO AMADOR

Avenida Central, San Felipe
Casco Antiguo, Ciudad Panamá



Acerca del Edificio.

El Teatro Amador está ubicado en Avenida Central, Corregimiento de San Felipe, Ciudad Panamá.

Fue construido en 1908 con uno de los primeros cines en la ciudad de Panamá, fue inaugurado formalmente en 1912 por su primer propietario "Compañía de Ferrocarril de Panamá". La propiedad fue remodelada en 2012, la idea principal de su remodelación fue de crear un espacio cultural multidisciplinario que permita la adaptación de presentaciones artísticas, educativas, películas, etc.

Para su restauración, se consideraron mantener elementos de Art Nouveau y clásicos. El diseño arquitectónico del Teatro Amador es uno de los más atractivos en el área de Casco Antiguo por lo que tiene un alto valor histórico. Igualmente la sala de eventos cuenta con generador eléctrico y ATS.

El edificio cuenta con incentivos fiscales vigentes como lo son exoneración de impuestos de inmuebles, impuesto sobre la renta e incentivo sobre tasas de interés preferencial en hipoteca.



Foto Externa (Años 50)

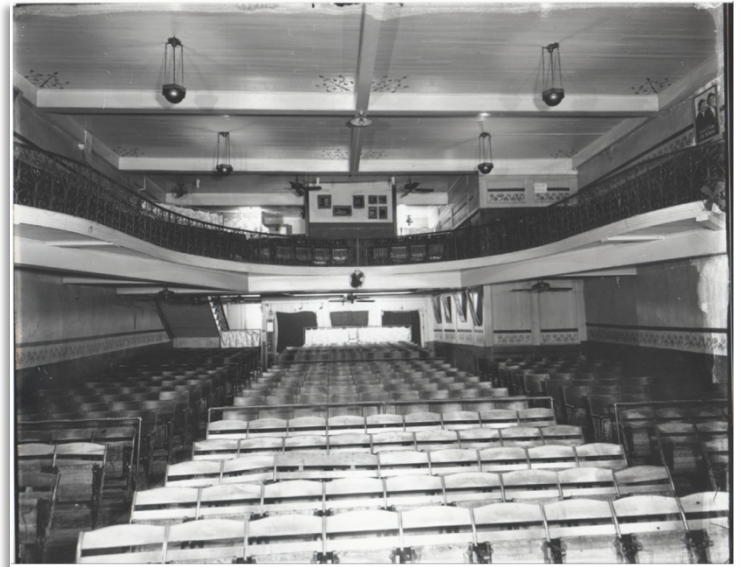
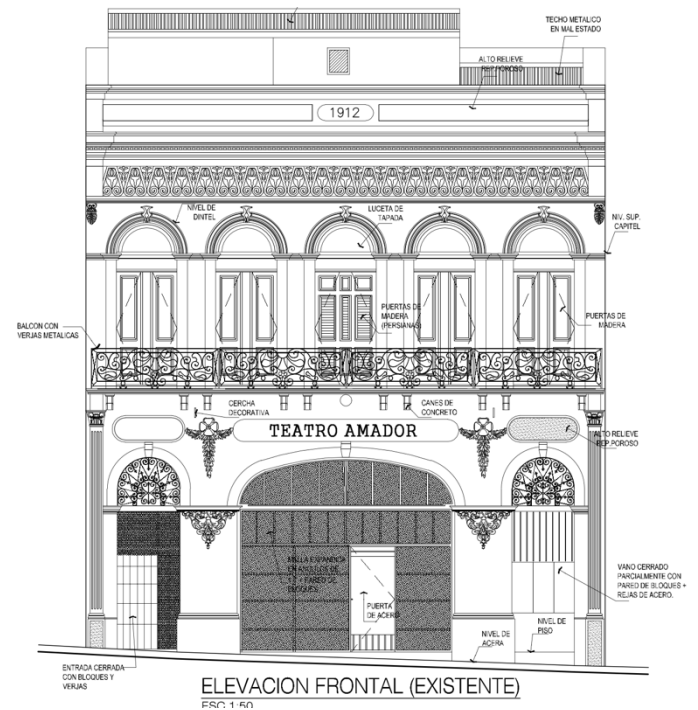


Foto Interna (Años 50)



Foto Externa 2011



Plano Exterior Propuesta

Detalles Técnico de Superficies.

Edificio cuenta con 300 metros² de terreno y 1.036,94 de construcción y elevador para 4 personas.

Nivel 100: Planta Baja: 300m² (área Teatro Amador)

Nivel 200: Mezzanine: 148m² (área Teatro amador)

Nivel 300: Restaurante: 269m² (área Calíope Restaurant)

Nivel 400: Oficinas: 269m².

Acerca de la Sala de Eventos (Area Teatro)

Considerado como uno de los espacios en Panama con la mejor infraestructura de sonido y operación de bar (hasta 500 personas), el Teatro Amador logro llegar al puesto 89 en el top 100 de Mejores Discos según la revista DJ Mag. (ver link a continuación)

<https://djmag.com/content/poll-clubs-2015-teatro-amador>

https://www.youtube.com/watch?v=g_nn6jRnEGU

La sala de eventos ha sido configurada para múltiples escenarios y necesidades según requerimiento del cliente. Desde el punto de vista corporativo, se han realizado: ruedas de prensa, conferencias, foros, lanzamientos de productos de consumo masivo, automóviles, etc.

Algunos de los clientes corporativos incluyen Cervecería Nacional, Procter & Gamble, Municipio de Panamá, Cartier, Ford, Audi, Land Rover, Autoridad de Turismo de Panamá, Adidas, Under Armour, Festival Internacional de Cine, Loreal, entre otros. Luego de la renovación del edificio en 2012, la sala de Eventos tuvo una remodelación de todo su mobiliario en el 2015.

La sala tenido presentaciones musicales con artistas de talla mundial como:

Joss Stone, Piazzola Plays Piazzola, Ruben Blades, Pedrito Martinez, Nicolas Jaar, Desorden Publico, Nelson Arrieta, The Martines Brothers, Rawayana, Señor Loop, Laura Guevara, &Me, Son Miserables, Damian Lazarus, Los Rabanes, Bacilos, Lasso, Bedouim, Monalisa y Rodrigo, Bomba Estereo, Lee Van Dowski, Dubfire, Paco Osuna, San Luis, Stacey Pullen, Hot Since 82, Tini, DJ IRIE, Anja, Schneider, Loco Dice

El area de eventos Nivel PB cuenta con una planta baja baños, una barra con equipamiento completo para operaciones y mobiliario hecho a la medida. También cuenta en el nivel 100 con una mezzanine estilo balcón que incluye una barra equipada y baños. El Teatro cuenta con una inversión aproximada de \$350.000 en Equipamiento, sonido y mobiliario.



TEATRO AMADOR

CASCO ANTIGUO - CIUDAD PANAMA

CAPACIDAD

500

STANDING



350

EVENTO
COCKTAIL



130

EVENTO
SENTADO



90

CINE



INFORMACIÓN GENERAL

SISTEMA PROFESIONAL DE AUDIO LINE ARRAY

L'ACOUSTIC O 6 SISTEMAS LINE ARRAY POR LADO (LEFT & RIGH) O 3 BASS DOBLES POR LADO (LEFT & RIGH)

6 MONITORES PROFESIONALES MEYER MODELO UPA

CONSOLA PRESONUS PARA PA O MONITORES 24 CANALES PRESONUS SLM24.4

PANTALLA

TAMAÑO: 13 PIES DE ALTURA POR 24 PIES DE ANCHO

ASUS PRO GAMER PC & MAC MINI PARA PROYECCIÓN, VISUALES E ILUMINACIÓN

SOFTWARE ADJ PARA ILUMINACIÓN

SOFTWARE ARENA 5 PARA VISUALES

PROYECTOR PANASONIC C-8708

TARIMA

TAMAÑO TOTAL: 12 POR 20 PIES

3 MÓDULOS DE 4 PIES C/U= 12

5 MODULES DE 4 PIES C/U= 20

MESAS DE MEZCLAS: (PARA DJS)

2 CDJ PIONEER 2000NXS

2 CDJ PIONEER 2000

1 MIXER PIONEER 900NXS

1 MIXER PIONEER 900NXS SERATO VERSIÓN

1 XDJ - RX 1000 PIONEER

MICROFÓNICA

5 SHURE SM57 (PERCUSIÓN, METALES E INSTRUMENTOS DE VIENTO)

5 SHURE SM58 (VOCALES)

2 SENHEISER 835 (VOCALES)

1 KIT DE MICRÓFONOS PARA BATERÍA SHURE

Acerca del Restaurante.

Ubicado en el nivel 300, el área del restaurante fue renovado completamente en el 2014. Cuenta con cocina, bar y área de lavado completamente equipado y mobiliario ajustado a los espacios (custom made). Desde el 2015 hasta el 2020 estuvo operando el Restaurante Calíope el cual se mantuvo entre los 10 mejores restaurantes del país. El espacio puede ser adaptado para eventos, fiestas privadas, banquetes, etc. La capacidad aproximada del restaurante es 90 puestos o 200 personas en montaje cocktail.

El restaurante cuenta con sistema de sonido general ideal para realizar Maridajes y eventos corporativos y sociales. El Restaurante cuenta con una inversión aproximada de \$300.000 en equipos y diseño. El restaurante cuenta con una terraza de 30m², baños para damas y caballeros y entrada independiente.



Acerca de las Oficinas.

Con un espacio aproximado de 269m², el área de oficinas es ideal para configuración de co-working o departamento administrativo. Cuenta con un espacio para 14 estaciones de trabajo, una sala de conferencias para 8-10 personas, 1 sala de reuniones privada, una oficina con espacio para dos estaciones de trabajo, 2 baños.

