

CENTRAL PARK CONDOMINIO

Apartamentos en Venta



Exclusivo Condominio en San Rafael, Escazú

Un condominio residencial único en Costa Rica, por su exclusiva ubicación, seguridad, y concepto hacen de Central Park un proyecto único e irrepetible.

Disfrute de su tiempo libre sin necesidad de salir de Escazú. Podrá disfrutar de sus restaurantes favoritos, las tiendas de moda y del mejor entretenimiento sin utilizar el automóvil. Todo lo que necesite está cerca de Central Park.

Centros comerciales, como Avenida Escazú, albergan boutiques de alta gama, famosos restaurantes, cines, a los que podrá ir cómodamente dando un paseo desde su residencia.

A tan solo 5 minutos en coche tendrá también otros centros comerciales como Multiplaza o Escazú Village.



En la zona más exclusiva de San José

El éxito llega cuando das el primer paso



¡Tu nuevo hogar te espera!

Central Park te brinda:



Una elegante arquitectura contemporánea, está conformado en la actualidad por 3 modernos edificios, con viviendas repartidas en 13 plantas de altura.

Entre la vegetación autóctona surge TWO, a la que se accede por un elegante y cómodo vestíbulo. Esta torre conlleva nuevas mejoras y se adapta a la demanda del mercado, con apartamentos desde 410 m² hasta los 629 m².

Amenidades

- ✓ Casa club.
- ✓ Piscinas temperadas para adultos y niños.
- ✓ Jacuzzi temperado.
- ✓ Gimnasio boutique totalmente equipado.
- ✓ Baño turco.
- ✓ Canchas: basketball, volleyball y tennis.
- ✓ Área de juegos infantiles.
- ✓ Un espectacular rooftop.
- ✓ Área de coworking.

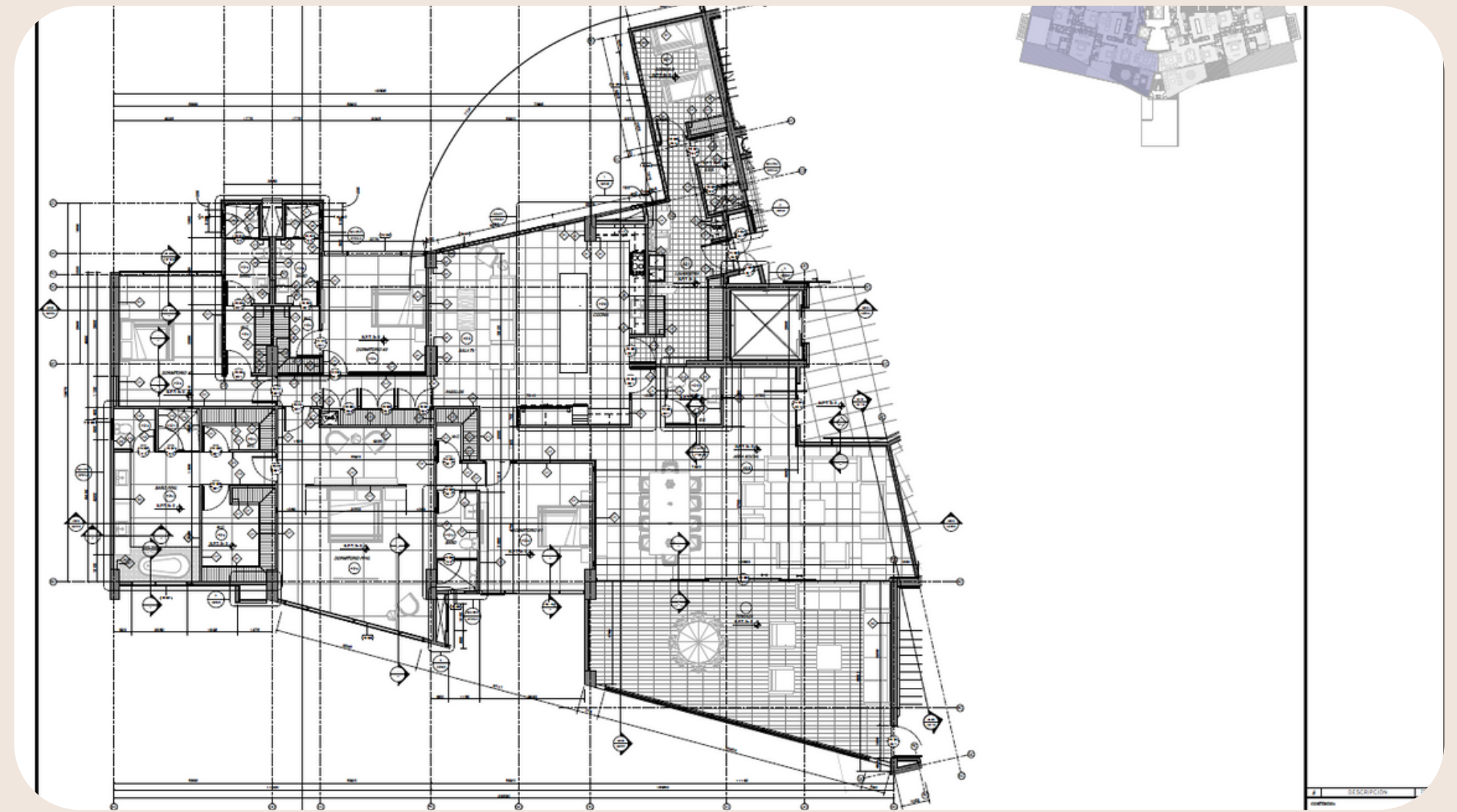
¡Además **3** parqueos asignados exclusivamente para cada apartamento!

Para el disfrute de toda la familia

Excepcionales acabados

Espacios cálidos, acogedores, que transmiten la sensación de un verdadero hogar. Sus 410 m² están repartidos en distintas estancias amplias, luminosas y confortables que destacan por sus excelentes acabados. Viva como siempre se había imaginado. Los amplios espacios interiores se organizan en varias zonas con usos diferenciados.

Elegantes suelos, enormes ventanales y terrazas privadas para disfrutar de unas hermosas vistas y de la fresca brisa de la montaña. La cocina, diseñada bajo el moderno concepto de open kitchen, destaca por sus materiales resistentes y acabados modernos.



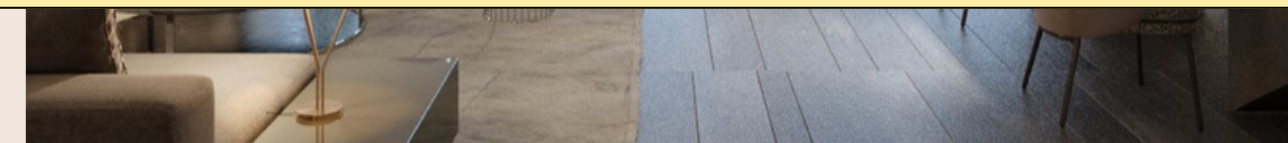
Elegancia y confort

TORRE 2

- Año de construcción: 2023
- Niveles: 13 pisos de apartamentos
- Cantidad apartamentos: 26
- 2 pisos de parqueos



Tu nuevo hogar para estrenar al alcance de tu mano



Precios

Desde \$1.237.550



Financiamiento Disponible

- Prima y plazo a convenir.
- Tasa de interés competitiva.
- Interés fijo y sobre saldo.
- Se pueden realizar abonos extraordinarios y cancelación anticipada sin penalidad.
- Tramite fácil y rápido.

Condiciones únicas en el mercado a su alcance

Asesoramiento personalizado



Contáctenos y agende la visita ahora mismo



8583-6666 / 8763-7373



info@grupobrio.com



www.grupobrio.com



San José, Escazú

¡Atendemos de domingo a domingo, en el horario de su preferencia!



¡Gracias!