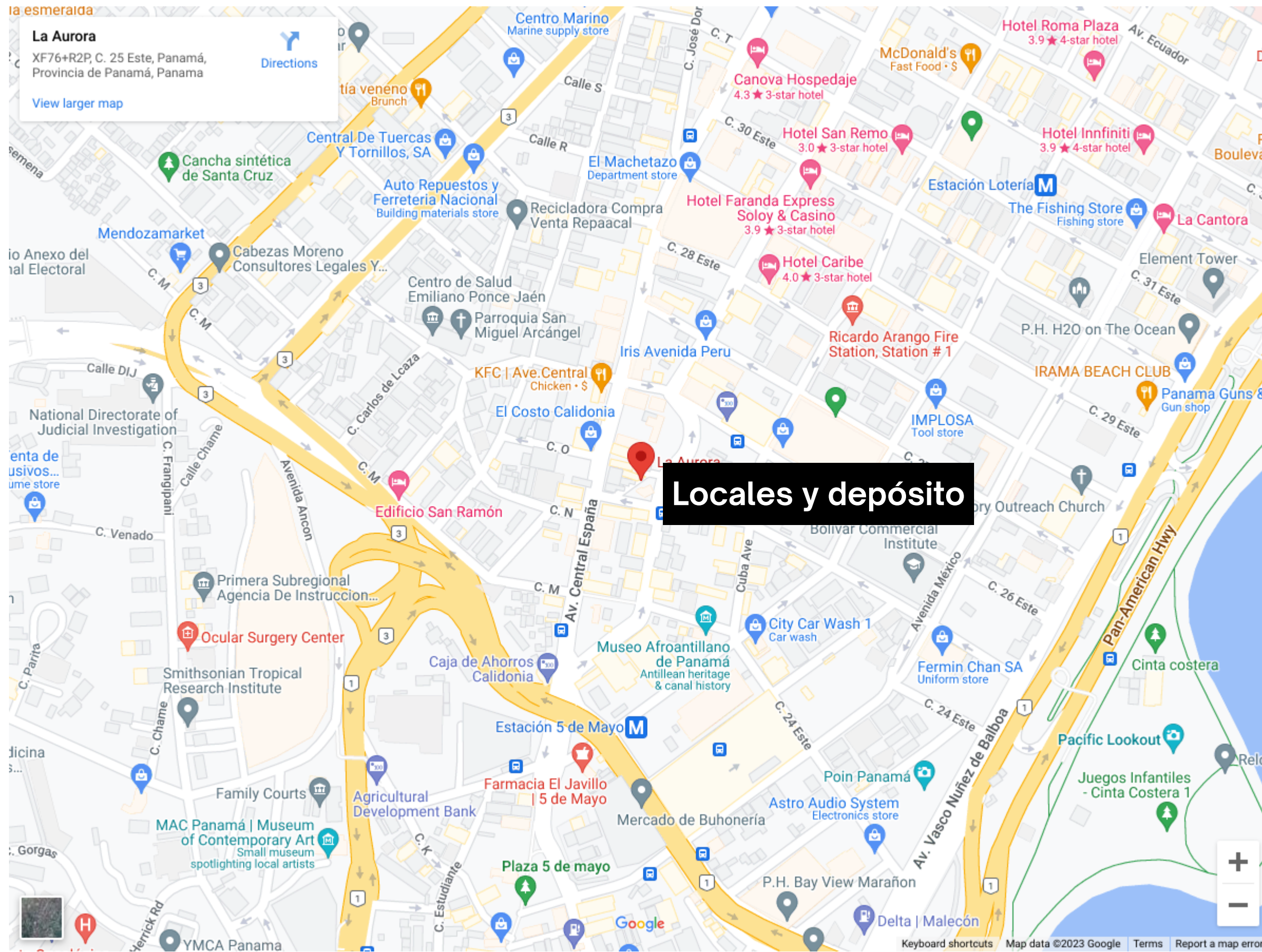
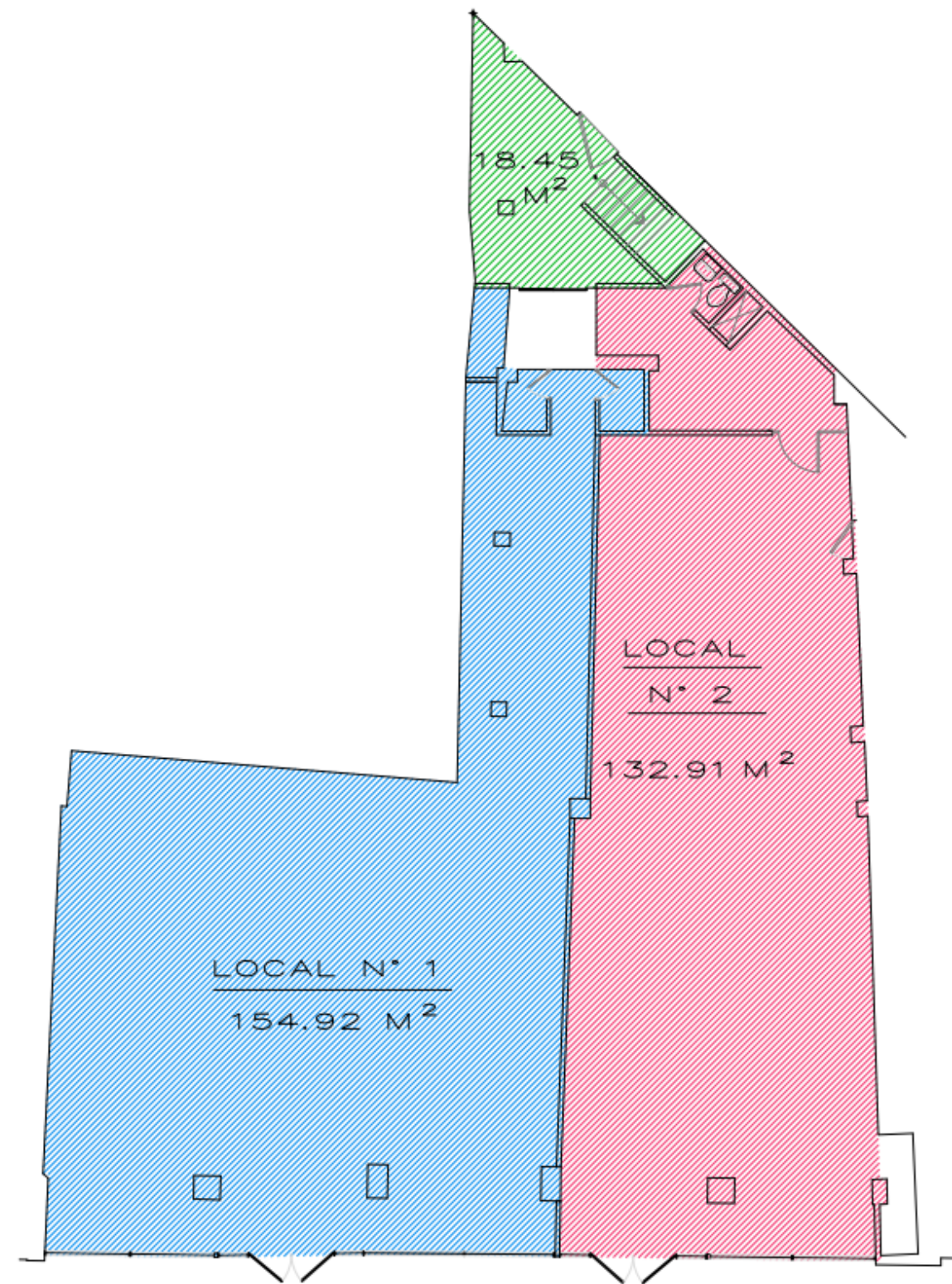


VIA
STADIO
PARTNERS




A stylized graphic of a stadium or arena, rendered in black. It features a curved top edge with a flag on a pole at the right end. The graphic is positioned behind the word 'STADIO' in the logo.



Clic para ubicación



PLANTA ARQUITECTONICA EXISTENTE / P. BAJA
ESCALA : 1/75

CUADRO DE ÁREAS - NIVEL 000		
SIMBOLOGÍA	UBICACIÓN	CANTIDAD
	LOCAL N° 1	154.92 M ²
	LOCAL N° 2	132.91 M ²
	LOCAL N° 3 (DEPOSITO)	948.68 M ²

LOCALES COMERCIALES Y DEPÓSITO EN CALIDONIA

COSTO DE ALQUILER MENSUAL

Local N°1
\$2,800

Local N°2
\$2,400

Local N°3 (Depósito)
\$2,500

- Alquiler de toda la planta baja (Locales 1 y 2) **\$5,200**
- Alquiler de todo el edificio para un inquilino **\$7,700**

Los costos incluyen mantenimiento.



Ubicado en el corregimiento de Calidonia, es un sector central de la Ciudad de Panamá. Con mucho tránsito y movimiento económico.

Frente a El Costo.

FACHADA

INFORMACIÓN GENERAL

Local N°1

Cuenta con:

- 154.92 mt2
- Piso de porcelana.
- Cielo raso de gypsum.
- Iluminación.
- Baño.
- Área de fácil acceso.
- Alto tránsito comercial
- Aires acondicionado.



INFORMACIÓN GENERAL

Local N°2

Cuenta con:

- 132.91 mt2
- Piso de porcelana.
- Cielo raso de gypsum.
- Iluminación.
- Baño.
- Área de fácil acceso.
- Alto tránsito comercial
- Aires acondicionado.



INFORMACIÓN GENERAL

Local N°3 (Depósitos)

Cuenta con:

- 948.68 mt²
- 3 pisos de hacia arriba.
- Iluminación.
- Baño.
- Área de carga y descarga.





INFORMACIÓN DE CONTACTO

6385-9900

RUTH@VIASTADIO.COM