

BIENVENIDO A TU NUEVO HOGAR **EN PRADERA AZUL**



Modelo FRESNO ESENCIAL



Modelo **FRESNO ESENCIAL**



Planta Arquitectónica Modelo **FRESNO ESENCIAL**



- 3 recámaras
- 2 baños
- 2 estacionamientos techados

- Lote Típico:
186.20 m²

- Área Abierta:
43.01 m²

- Área Cerrada:
92.31 m²

- Área Total:
135.32 m²

Acabados Modelo **FRESNO ESENCIAL**

- Techo de fibrocemento
- Pisos y azulejos importados
- Cocina revestida de azulejos hasta media altura en pared de estufa y fregador
- Lavandería cerrada con revestimiento de azulejos hasta media altura en pared de lavadero
- Lavamanos de pedestal en los baños
- Puertas externas metalizadas
- Salida eléctrica para A/C en sala y todas las recámaras
- Salida de cable TV en sala y todas las recámaras
- Plomería para agua caliente en cocina, lavandería y ambos baños
- Muebles base y pasaplatos en la cocina con sobre de granito
- Closet con puerta y gavetero en recámara principal
- Cielo raso de gypsum en sala-comedor
- Ventanas corredizas



UN LUGAR ESPECIAL **PARA VER CRECER TUS SUEÑOS**

Modelo PALERMO



Modelo **PALERMO**



Planta Arquitectónica Modelo PALERMO



- 3 recámaras
- 2 baños
- 1 estacionamiento techado

- Lote Típico:
196.00 m²

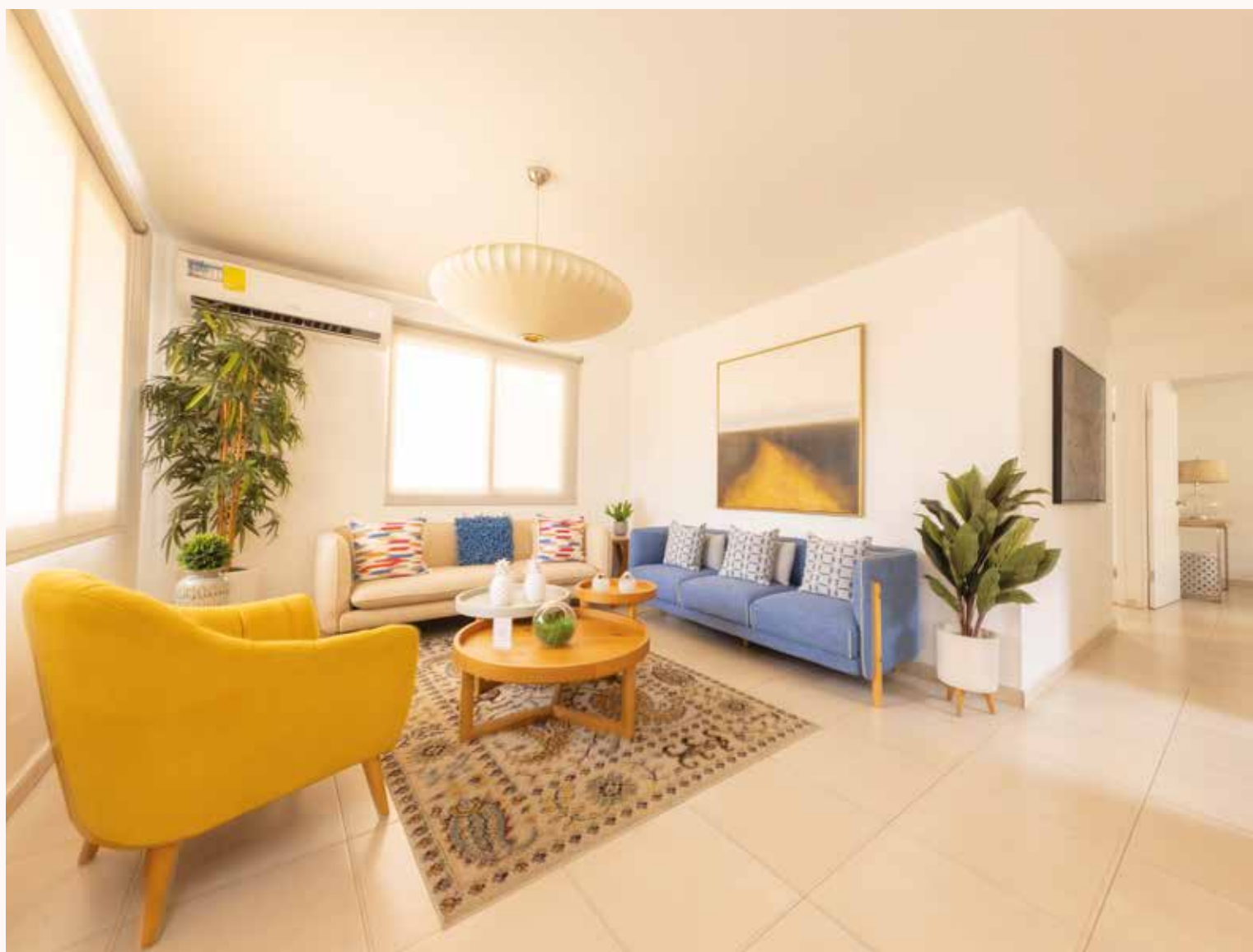
- Área Abierta:
28.12 m²

- Área Cerrada:
77.37 m²

- Área Total:
105.49 m²

Acabados Modelo PALERMO

- Techo de fibrocemento
- Pisos y azulejos importados
- Puerta externa metalizada
- Cielo raso de gypsum en sala-comedor
- Salida eléctrica para A/C en todas las recámaras
- Salidas de Cable TV en sala y todas las recámaras
- Plomería para agua caliente en cocina, lavandería y ambos baños
- Muebles base en la cocina, con sobre de granito
- Closet con puerta y gavetero en recámara principal
- Lavamanos de pedestal en los baños



Modelo FLORENCIA



Modelo **FLORENCIA**



Planta Arquitectónica Modelo **FLORENCIA**



- 3 recámaras
- 2 baños
- 2 estacionamientos semitechados

- Lote Típico:
186.20 m²

- Área Abierta:
34.35 m²

- Área Cerrada:
84.58 m²

- Área Total:
118.93 m²



AMPLIOS ESPACIOS PARA CREAR TU PROPIO AMBIENTE



Acabados Modelo **FLORENCIA**

- Techo de fibrocemento
- Pisos y azulejos importados
- Cocina revestida de azulejos hasta media altura en pared de estufa y fregador
- Lavamanos de pedestal
- Puerta externa metalizada
- Salida eléctrica para A/C en sala y todas las recámaras
- Salida de cable TV en sala y todas las recámaras
- Plomería para agua caliente en cocina, lavandería y ambos baños
- Muebles base y pasaplatos en la cocina con sobre de granito
- Closet con puerta y gavetero en recámara principal
- Cielo raso de gypsum en sala-comedor
- Ventanas corredizas



VENTAJAS

- Entrada con garita de seguridad
- Cerca perimetral
- Tanque de reserva de agua
- Área social para fiestas
- Gimnasio al aire libre
- Parques infantiles con juegos
- Cancha deportiva multiuso para adultos y niños
- Área para mascotas
- Pradera Azul contará con una sede de SCALA International Schools

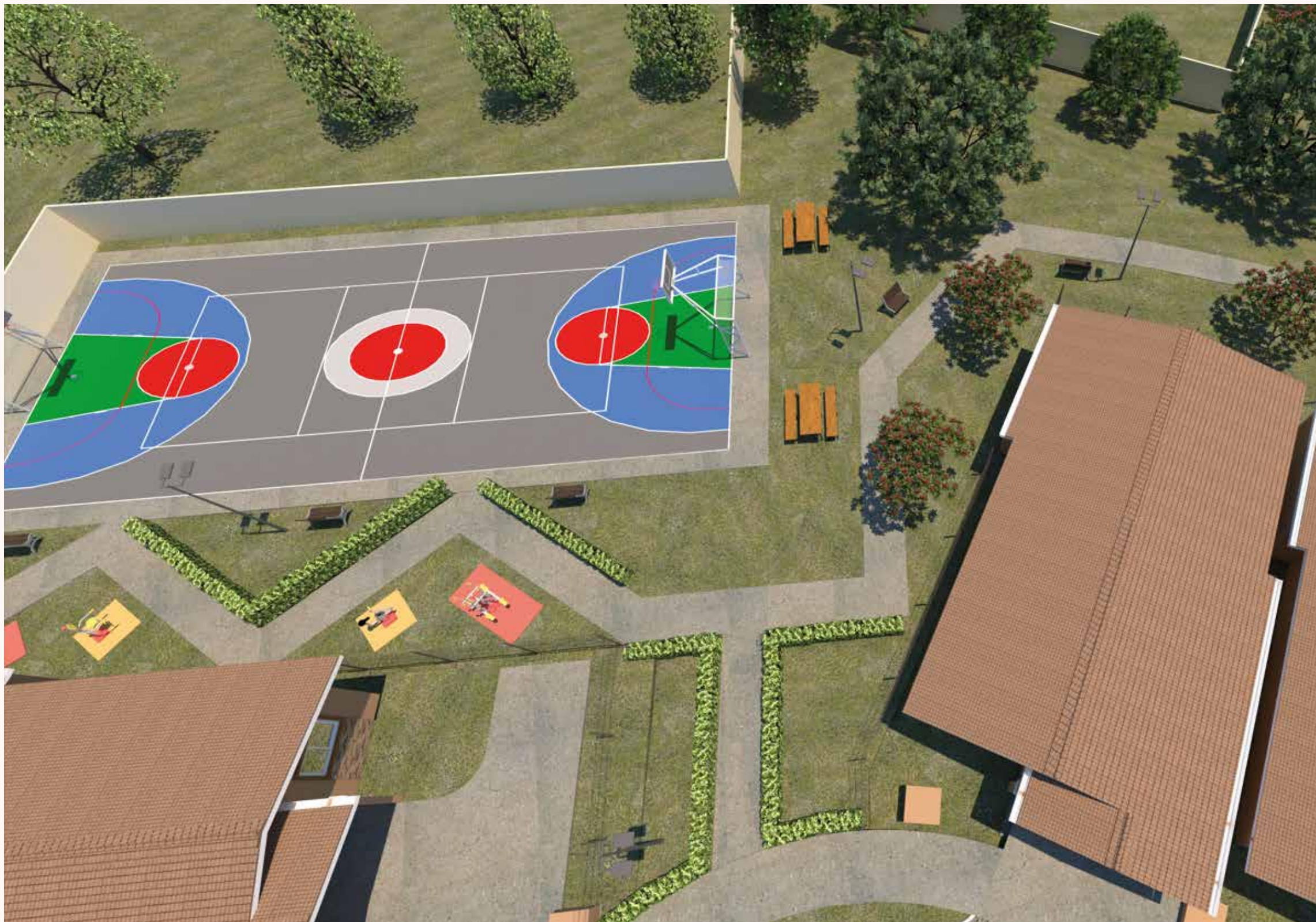




PARQUES CON JUEGOS INFANTILES Y ÁREAS VERDES



ÁREAS DE ESPARCIMIENTO **PARA TODA LA FAMILIA**



CANCHAS DEPORTIVAS MULTIUSO PARA ADULTOS Y NIÑOS

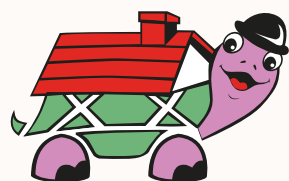
PLAN MAESTRO PRADERA AZUL



La Promotora se reserva el derecho de hacer cambios en la forma de la lotificación del residencial.



^{PH} **Fresno**
Pradera Azul



Mi casa es
SUCASA

 Sala de Ventas
Pradera Azul: 386-9513

  @gsucasa