



CASA EN VENTA  
LOTIFICACIÓN MONSERRAT  
SAN SEBASTIAN SALITRILLO,  
SANTA ANA



**RE/MAX**  
*Central*





# Detalles

Ubicación: Cantón Los Amates, Lotificación  
Montserrat, San Sebastián Salitrillo, Santa Ana

Área de la propiedad : 256.50 metros cuadrados  
Características: casa de 1 nivel, 2 habitaciones, 2  
baños completos y garage para 1 vehículo.

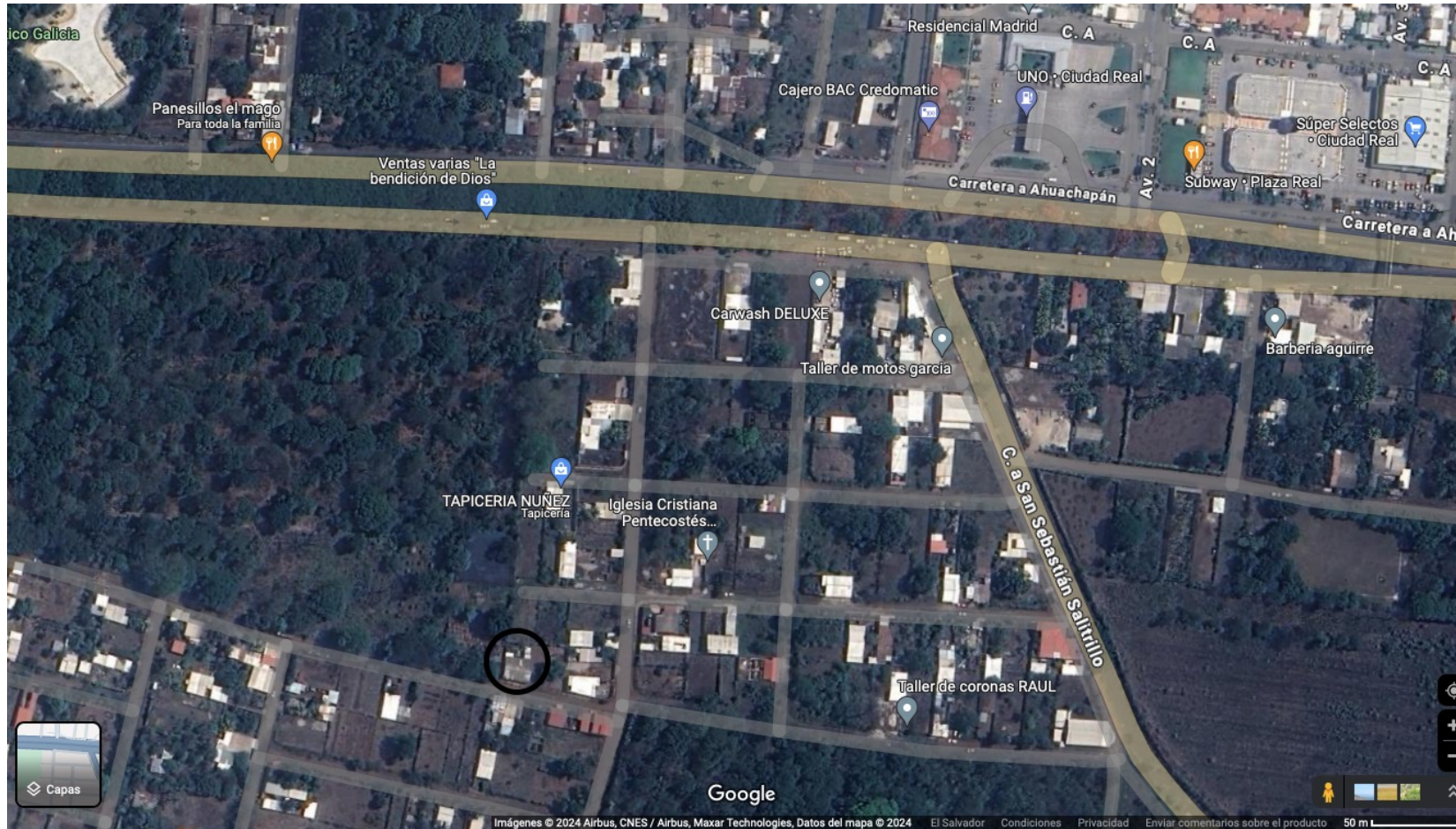
Precio: \$90,000.00 Negociables

# Descripción



- Bonita Casa en Venta en San Sebastián Salitrillo departamento de Santa Ana.
- Cuenta con 2 salas.
- Área de comedor.
- Amplia cocina.
- 2 habitaciones espaciosas.
- 2 baños completos.
- Cochera cerrada para 1 vehículo.
- Área de lavado.
- Área de bodega (la cual puede modificar y convertirla en garaje para un auto adicional).
- Amplio jardín en donde hay construcciones sin terminar, donde puede seguir ampliando la vivienda o modificar el jardín.
- Además cuenta con bomba con contenedor de agua con capacidad aproximada de 4 barriles.
- La ubicación de la propiedad es una zona donde hay gran desarrollo, próximo a supermercados, centros comerciales, gasolineras y centro turísticos.

# Ubicación





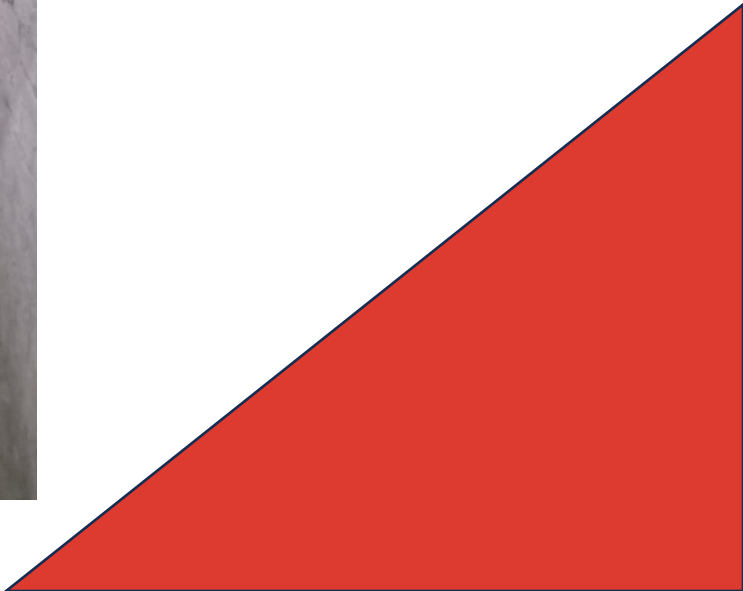
**RE/MAX**  
*Central*







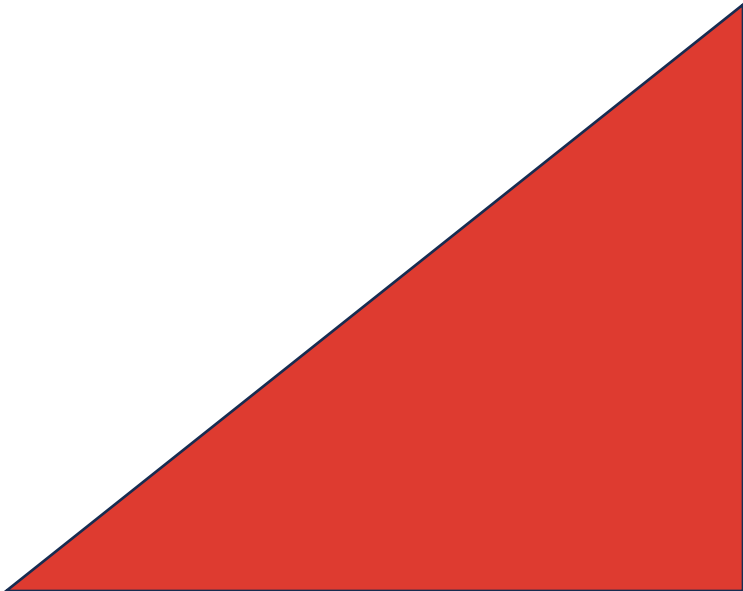
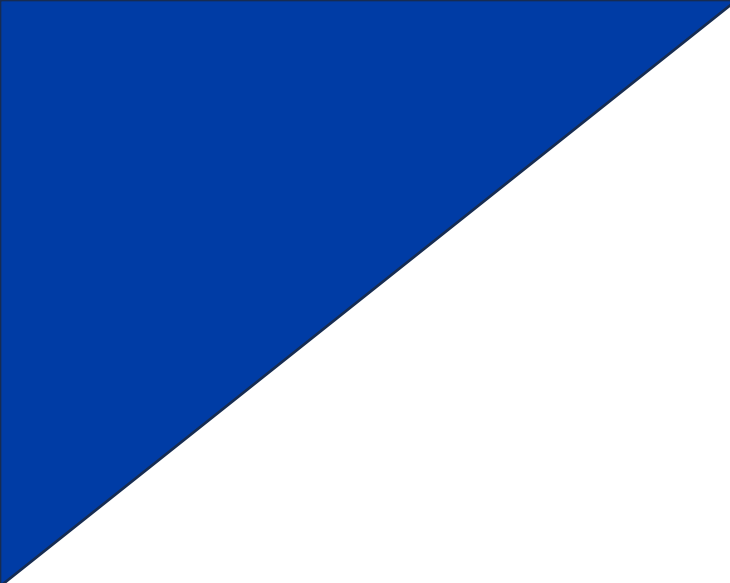






**RE/MAX**  
Central







 **RE/MAX**  
*Central El Salvador*

**Lo vemos diferente.**

[remax-central.com.sv](http://remax-central.com.sv)  
**+503 2223 0000**

