



**SEASIDE**  
HOUSE





# Nosotros

Desde 1978 nos comprometemos con las familias a construir más que infraestructuras físicas, propiedades que elevan la calidad de vida. En todos nuestros proyectos, buscamos enfocarnos en suplir las necesidades de un mercado panameño e internacional.

En Empresas Bern consideramos nuestra trayectoria como un caso representativo en la historia inmobiliaria de Panamá con más de 160 proyectos entregados en más de 45 años de historia. A través de generaciones, la confianza de nuestros clientes ha sido el pilar de nuestro crecimiento. Gracias a ellos podemos hacer valer nuestro lema: ¡Panamá cada día vale más!

Nuestros proyectos se encuentran ubicados en las zonas más privilegiadas de Panamá y se distinguen por la calidad con la que construimos buscando siempre las tendencias arquitectónicas más innovadoras del momento logrando superar las expectativas de cada familia.

# Razones para invertir en Panamá.



- Ubicación geográfica estratégica. Es el punto de conexión entre América del Norte y del Sur.
- Economía abierta y orientada hacia el libre mercado con una regulación empresarial favorable y un clima de inversión estable.
- Panamá cuenta con el dólar estadounidense, como moneda oficial
- Panamá ofrece una serie de incentivos fiscales y beneficios para los inversionistas extranjeros.
- Panamá es un país con sistema político estable y bajas tasas impositivas que nos convierte en un destino ideal para inversionistas.
- El país tiene tratados de libre comercio con numerosas naciones, lo que facilita el acceso a mercados internacionales.
- Panamá es un país que brinda grandes oportunidades de inversión.

# Mucho más que una ubicación privilegiada.

La ubicación de Seaside House, brinda fácil acceso a súpermercados, centros comerciales, farmacias, bancos, restaurantes, parques y otras atracciones cercanas como la Cinta Costera, Ciclovía y el Club de Yates. Los residentes pueden disfrutar de la conveniencia de tener absolutamente todo a su alcance.



**Calle Uruguay y Ave. Balboa**



Diseñado  
para  
los mejores  
momentos.

---



En el  
centro de  
la ciudad.



SEASIDE  
HOUSE





# Múltiples niveles de disfrute

Las espectaculares áreas sociales están divididas en dos plantas con espacios pensados para el máximo disfrute de residentes e invitados.







# Áreas Sociales

## Nivel 1

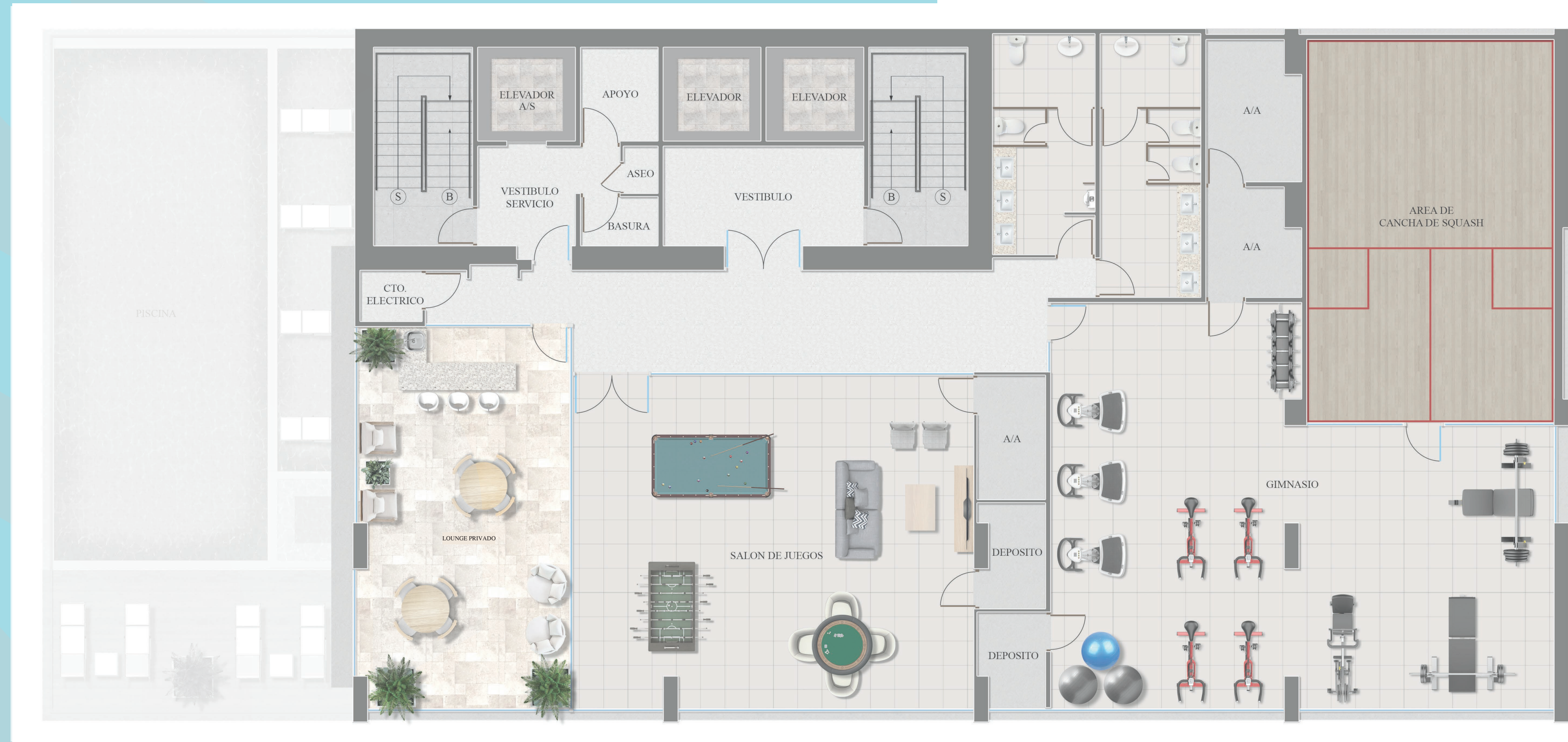
- Piscina y Jacuzzi
- Solarium
- Terraza
- Sauna Spa
- Salón de fiestas
- Coworking / Lounge



# Áreas Sociales

## Nivel 2

- Cancha de Squash
- Lounge VIP
- Salón de juegos
- Moderno Gimnasio



# Espacios perfectamente distribuidos.

Apartamentos con bellas vistas a la ciudad de Panamá, con los más finos acabados.





# Modelo de 64 m<sup>2</sup>

- Sala Comedor
- Cocina
- Suite principal
- Baño principal
- Baño visita
- Walk-in Closet
- Lavandería



# Modelo 56 m<sup>2</sup>

- Sala Comedor
- Cocina
- Suite principal
- Baño principal
- Walk-in Closet
- Lavandería

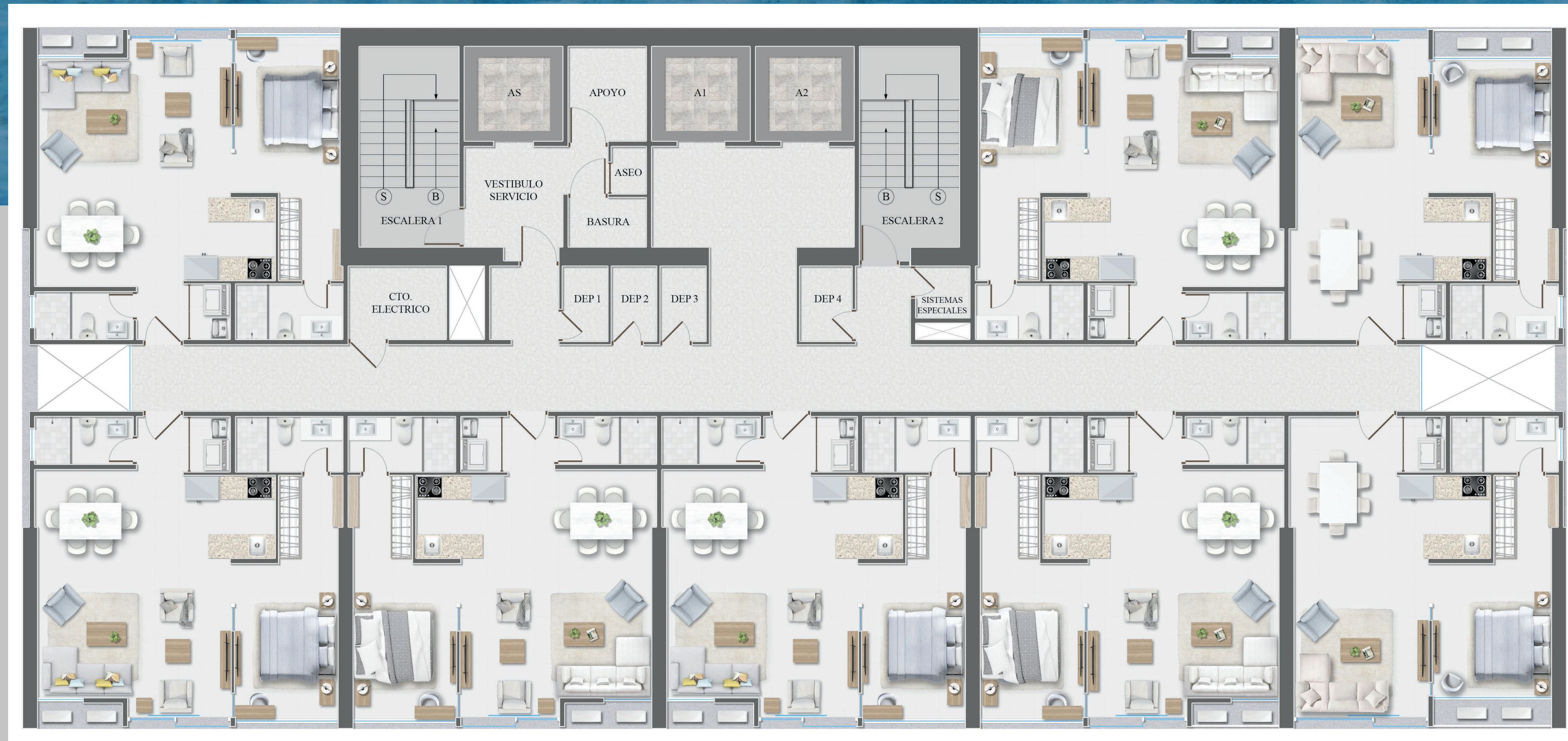


# Keyplan

A

H

G



Calle Uruguay

B

C

D

E

F

Calle 47







**SEASIDE**  
HOUSE

*Todas las imágenes utilizadas son conceptuales, el desarrollador podrá hacer cambios al Plan Maestro, plantas arquitectónicas, acabados y amenidades sin previo aviso. Algunas amenidades v servicios podrán tener cargos adicionales. Todas las dimensiones son aproximadas y las especificaciones podrán ser cambiadas con el plan de construcción final. El único documento válido será el contrato de Promesa de Compra Venta. All images in this brochure are conceptual. Modifications to the master plan, floor plans, finishes and amenities may be made at the developer's discretion without prior notice. All dimensions are approximate and the specifications can change with the final construction plans. The only valid document will be the Promissor Sale Agreement.*



Costa del Este, Sala de Ventas  
empresas**bern**.com | +507 **214 2376**