

# Bodega en Cocosolito

Enero 2024

**NEWMARK**



**NEWMARK**  
Alquila

COSCO  
SHIPPING

TEN







Ubicación: Cocosolito, Zona Libre de Colon



Bodega Cocosolito  
17,772m2 – Zona Libre de Colon

Alquiler \$7.00 x M2, Incluye  
Mantenimiento

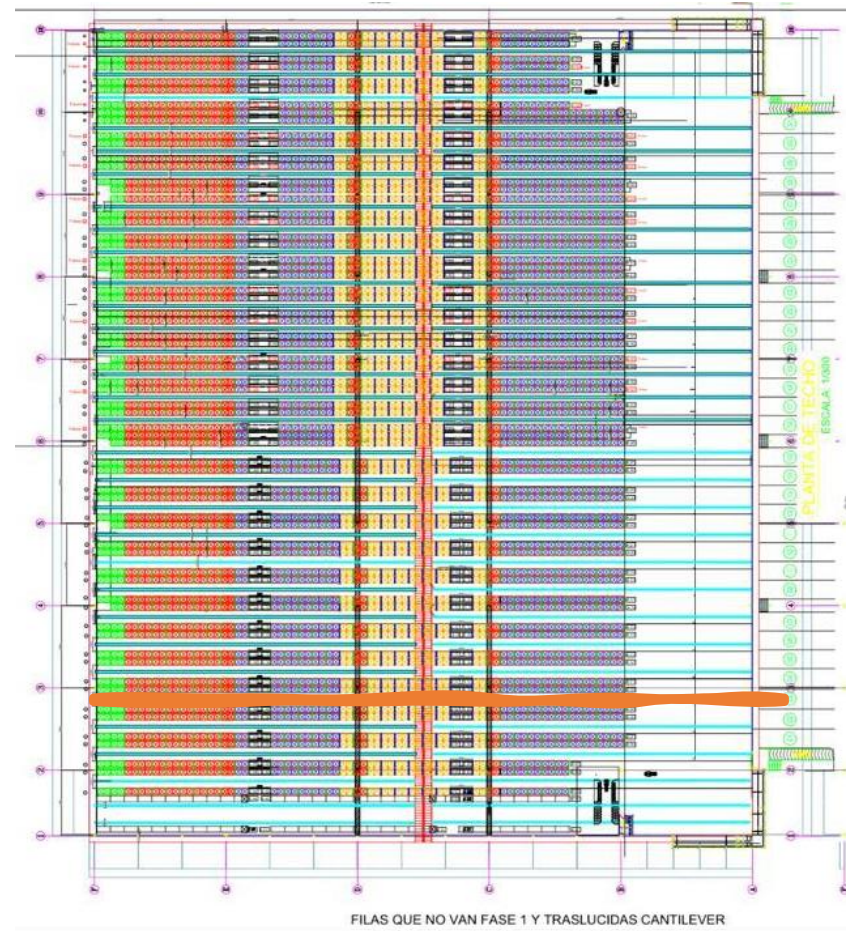
- Área Total: 17,772 M2
- Divisible en 2 hasta 3 modulus
- Disponibilidad: Aprox. Marzo 2024
- Altura libre minima: 12 metros
- Sistema de Alarma contra incendio (*Sprinklers*)
- Puertas de carga: 31 puertas (*auto niveladores*)
- Oficina: 723 m2 aprox.
- Racks incluidos
- Capacidad Electrica 500KVA
- Patio de maniobras







## Distribución de Racks







COSCO  
SHIPPING

RTEN



# Bodega Cocosolito con oficinas corporativas

---



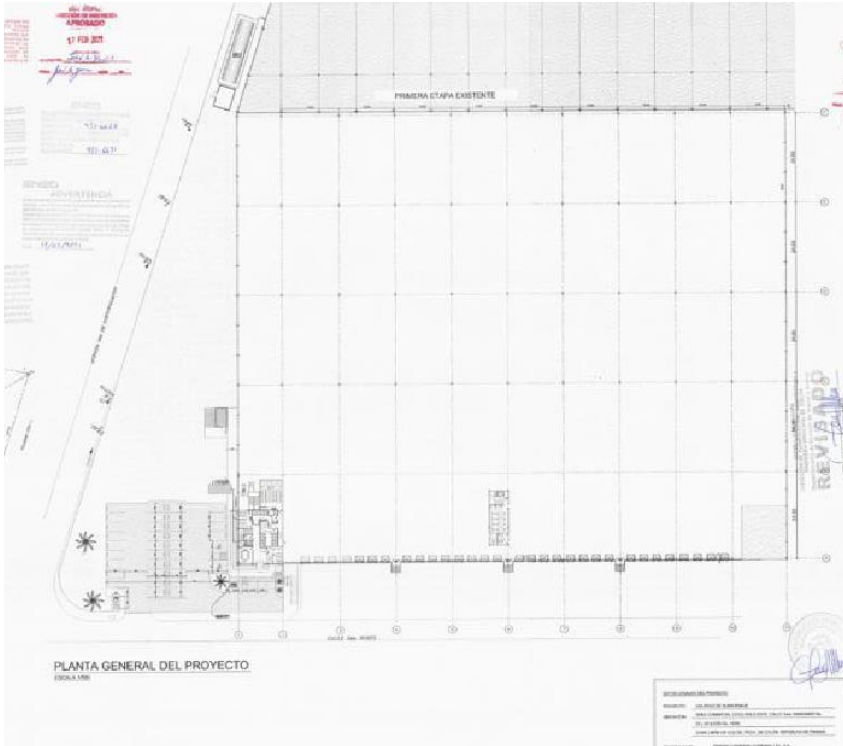




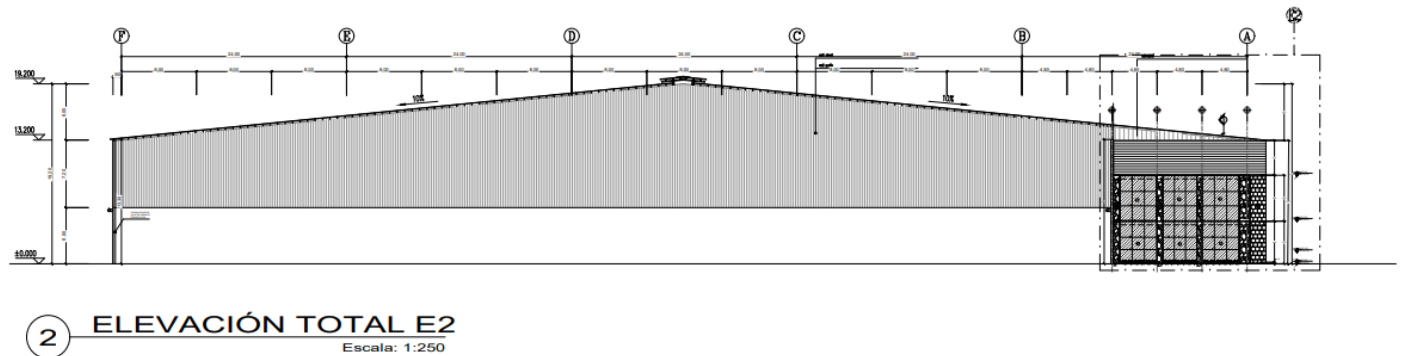
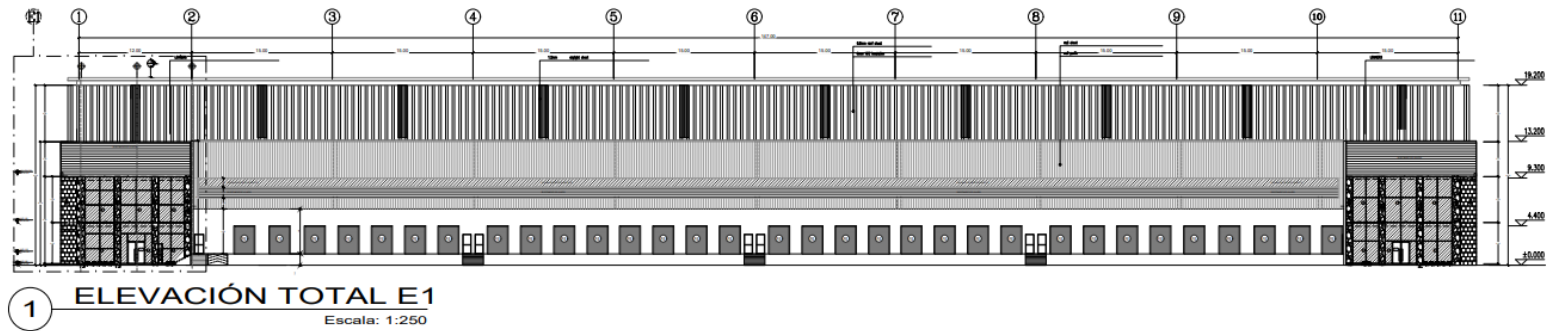
**E**  
ESTACIONAMIENTO  
EXCLUSIVO CLIENTES







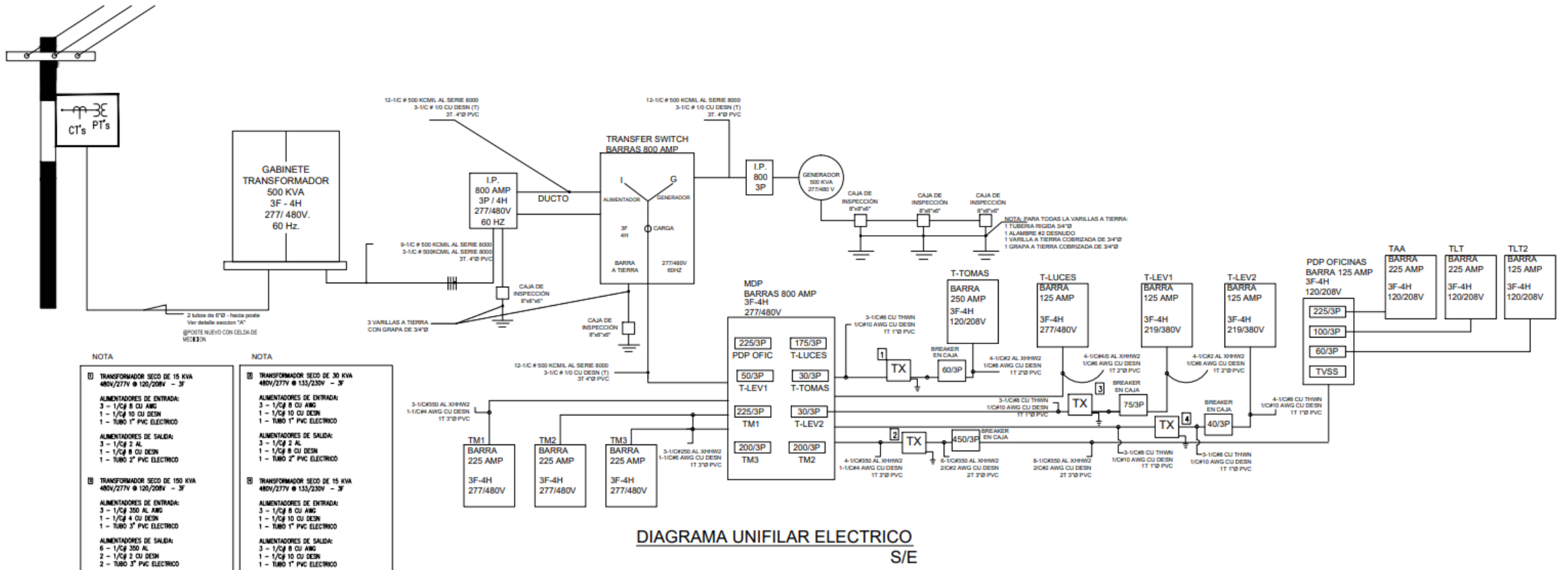
# Elevación de la bodega





# Capacidad eléctrica instalada

- Transformador de 500 KVA
- 277 / 480V 60 HZ



NOTA

<p>TRANSFORMADOR SECO DE 15 KVA 480V/277V @ 120/208V - 3F</p> <p>ALIMENTADORES DE ENTRADA: 3 - 1/0# 8 CU AWG 1 - 1/0# 10 CU DESH 1 - TUBO 1" PVC ELECTRICO</p> <p>ALIMENTADORES DE SALIDA: 3 - 1/0# 2 AL 1 - 1/0# 8 CU DESH 1 - TUBO 2" PVC ELECTRICO</p>	<p>TRANSFORMADOR SECO DE 30 KVA 480V/277V @ 133/230V - 3F</p> <p>ALIMENTADORES DE ENTRADA: 3 - 1/0# 8 CU AWG 1 - 1/0# 10 CU DESH 1 - TUBO 1" PVC ELECTRICO</p> <p>ALIMENTADORES DE SALIDA: 3 - 1/0# 2 AL 1 - 1/0# 8 CU DESH 1 - TUBO 2" PVC ELECTRICO</p>
<p>TRANSFORMADOR SECO DE 150 KVA 480V/277V @ 120/208V - 3F</p> <p>ALIMENTADORES DE ENTRADA: 3 - 1/0# 350 AL AWG 1 - 1/0# 4 CU DESH 1 - TUBO 3" PVC ELECTRICO</p> <p>ALIMENTADORES DE SALIDA: 6 - 1/0# 350 AL 2 - 1/0# 2 CU DESH 2 - TUBO 3" PVC ELECTRICO</p>	<p>TRANSFORMADOR SECO DE 15 KVA 480V/277V @ 133/230V - 3F</p> <p>ALIMENTADORES DE ENTRADA: 3 - 1/0# 8 CU AWG 1 - 1/0# 10 CU DESH 1 - TUBO 1" PVC ELECTRICO</p> <p>ALIMENTADORES DE SALIDA: 3 - 1/0# 8 CU AWG 1 - 1/0# 10 CU DESH 1 - TUBO 1" PVC ELECTRICO</p>









Ubicación: Cocosolito, Zona Libre de Colon



## Bodega Cocosolito 21,800 m<sup>2</sup> – Zona Libre de Colon

**Alquiler PB \$5.80 x M2**  
**Alquiler Mezzanine P1 \$5.80 x M2**  
**Alquiler Mezzanine P2 \$7.00 x M2**  
el precio incluye Mantenimiento y Racks

- Area Total 21,800
- Divisible en módulos de min 5,000 m<sup>2</sup>
- Disponibilidad: Inmediata
- Espacio entre columnas: 11.83m largo - 8.06m ancho
- Piso completamente plano (hecho por LG)
- Loza potenziada, cemento pulido extraplano
- Capacidad de carga: Planta baja: 2,500kg x m<sup>2</sup> / Mezzanine: 600kg x m<sup>2</sup>
- Cafetería (área disponible existente)
- Lockers (área disponible existente)
- Área de cargadores de batería (puntos eléctricos disponibles)
- Planta eléctrica de capacidad de 120kva
- Panel de alarma bomba y sistema de rociadores contra incendios
- Tanque de reserva para sistema de incendios (45,000gls aprox)
- Capacidad de almacenaje de 19,499 posiciones de paleta con 3,655 niveles de picking

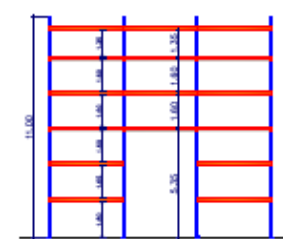
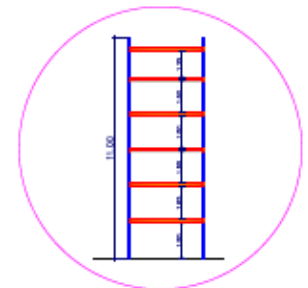
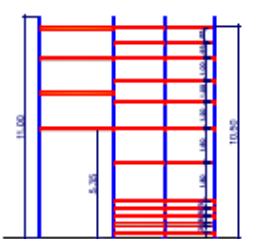
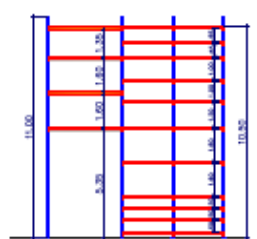
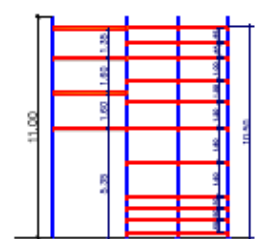
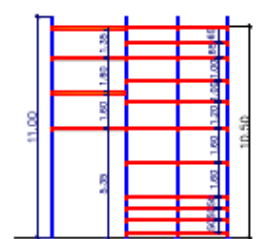
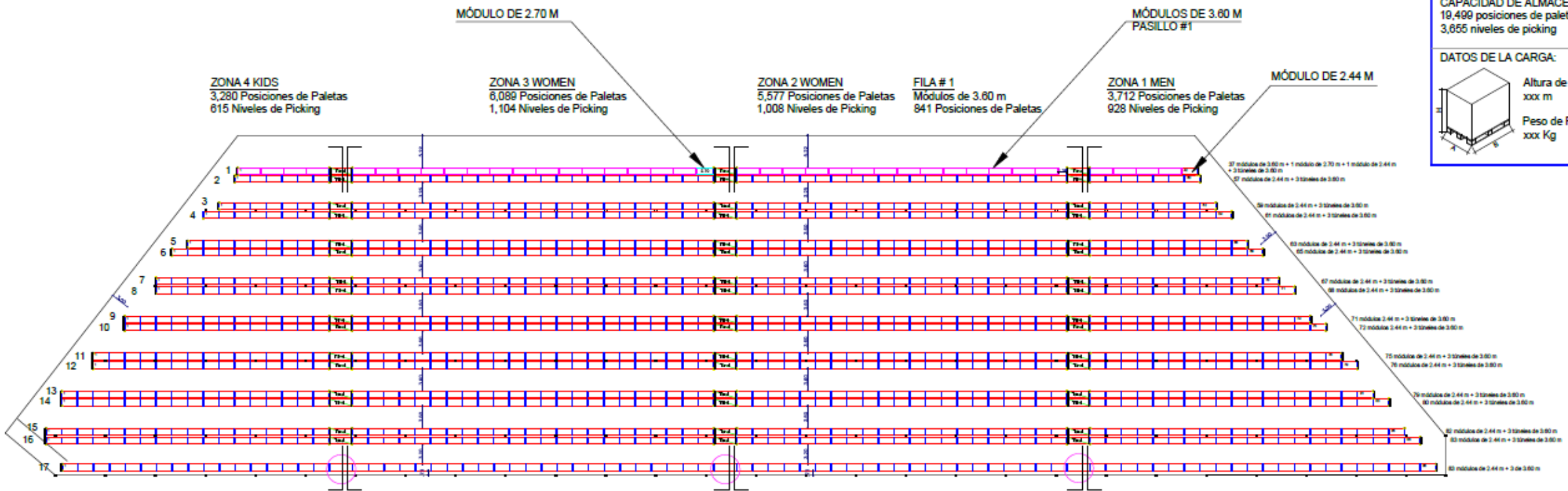


**CANTIDAD DE MÓDULOS:**  
 1,142 de 2.44 m  
 1 de 2.70 m  
 43 de 3.60 m  
 48 de 3.60 m (túnel)

**CANTIDAD DE NIVELES:** Varían

**CAPACIDAD DE ALMACENAJE:**  
 19,499 posiciones de paleta  
 3,655 niveles de picking

**DATOS DE LA CARGA:**



## SKECHERS

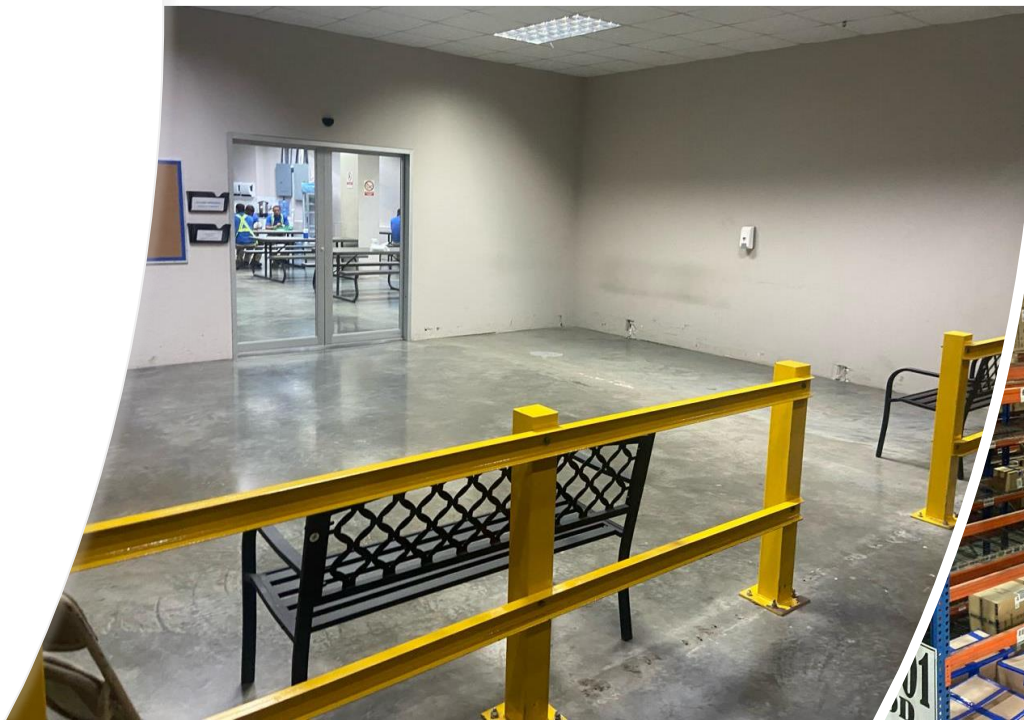
OPCIÓN 1

VENDEDOR	J. SALDAÑA
DISEÑADOR	J. ROBLES
FECHA: 21-11-2017	

**ARGUDO**  
**NEWMARK**  
 SISTEMAS DE ALMACENAJE  
 #1 EN ESTANTERÍAS



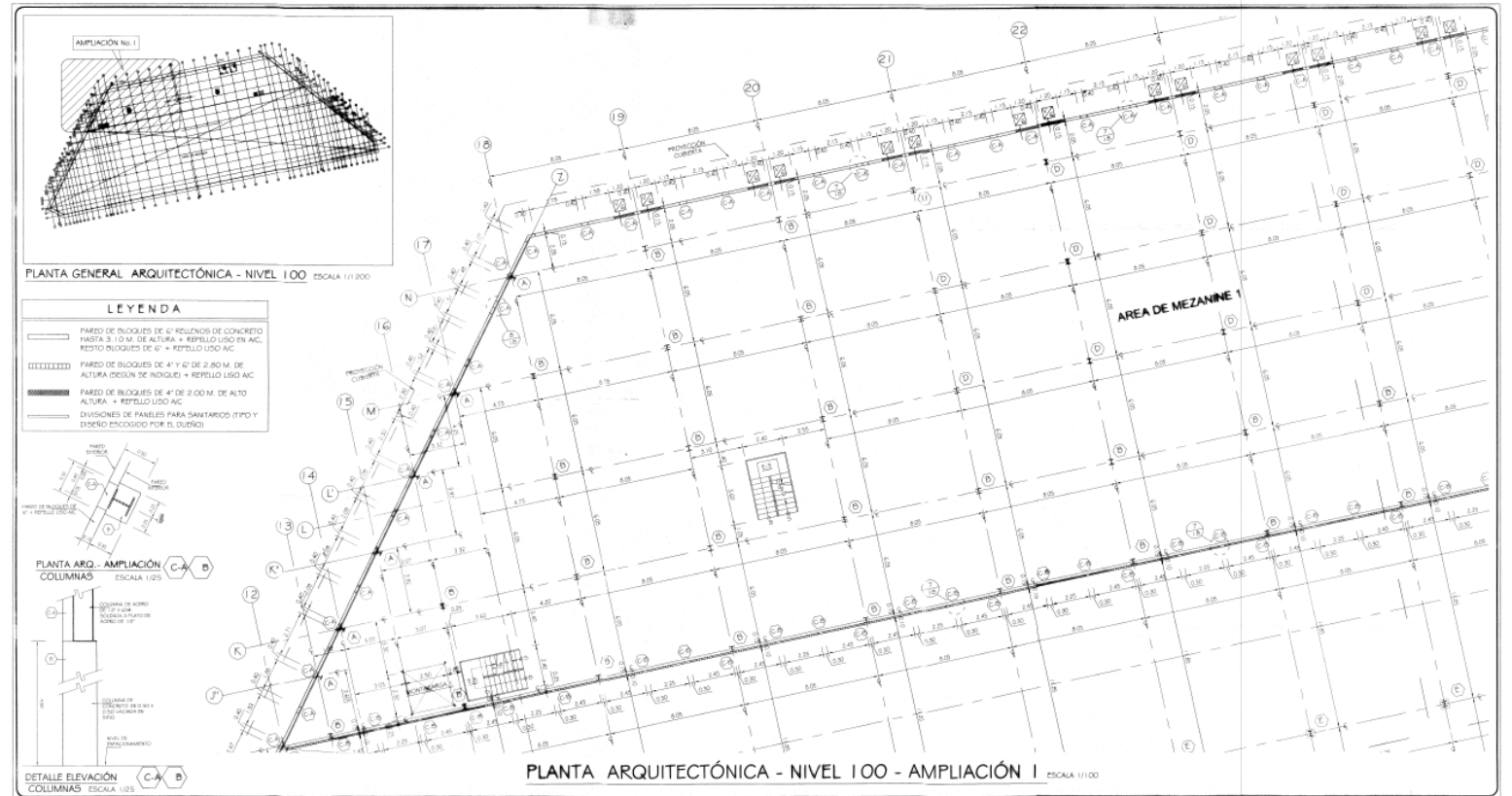
# Fotos



NEWMARK



# Planta arquitectonica de la bodega





# Roceadores

