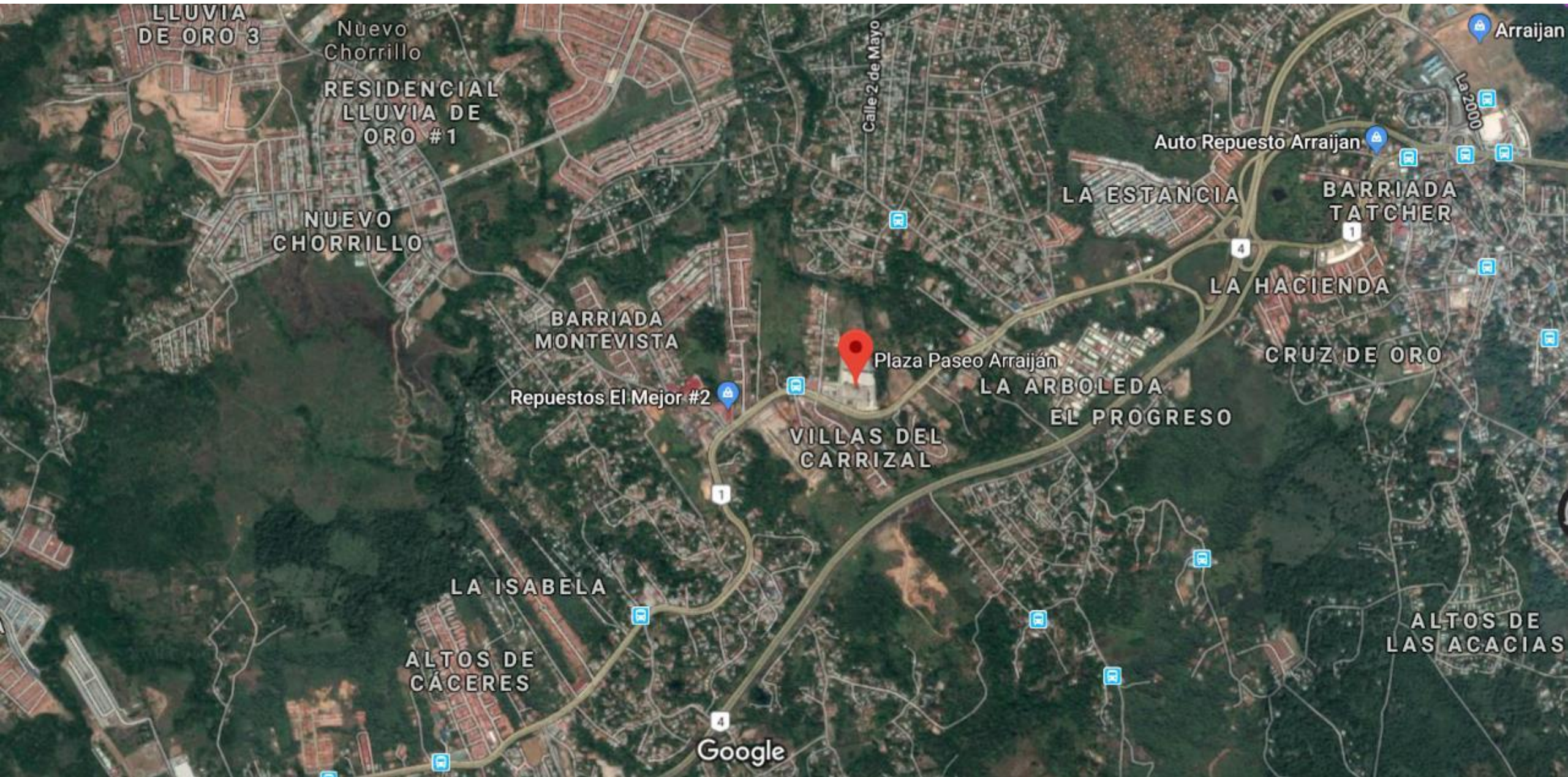




# BODEGAS PANAMÁ OESTE

## PASEO ARRAIJÁN





LLUVIA DE ORO 3

Nuevo Chorrillo

RESIDENCIAL LLUVIA DE ORO #1

NUEVO CHORRILLO

BARRIADA MONTEVISTA

Repuestos El Mejor #2

VILLAS DEL CARRIZAL

LA ISABELA

ALTOS DE CÁCERES

Calle 2 de Mayo

Plaza Paseo Arraiján

LA ESTANCIA

LA HACIENDA

CRUZ DE ORO

LA ARBOLEDA

EL PROGRESO

BARRIADA TATCHER

ALTOS DE LAS ACACIAS

Arraiján

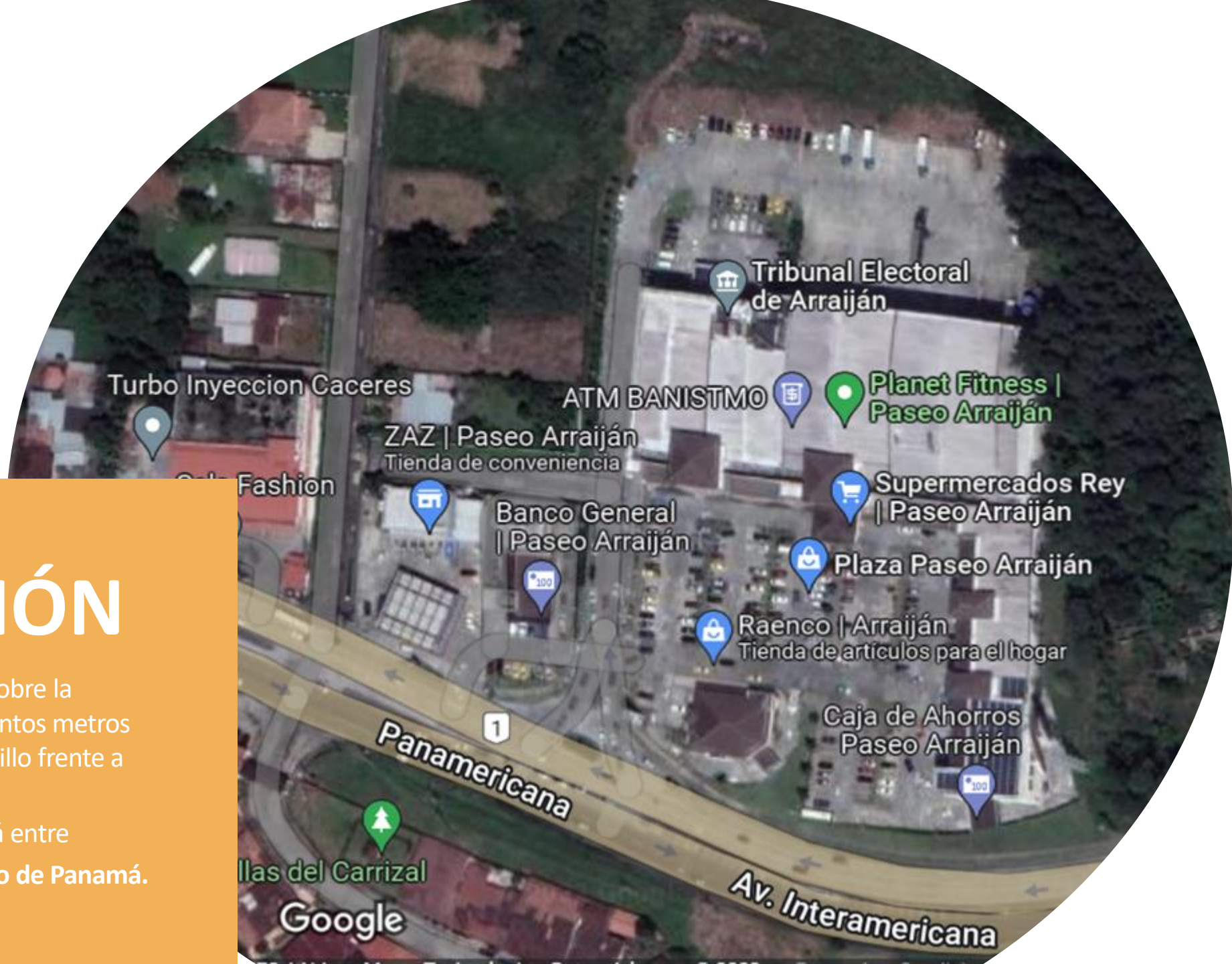
Google



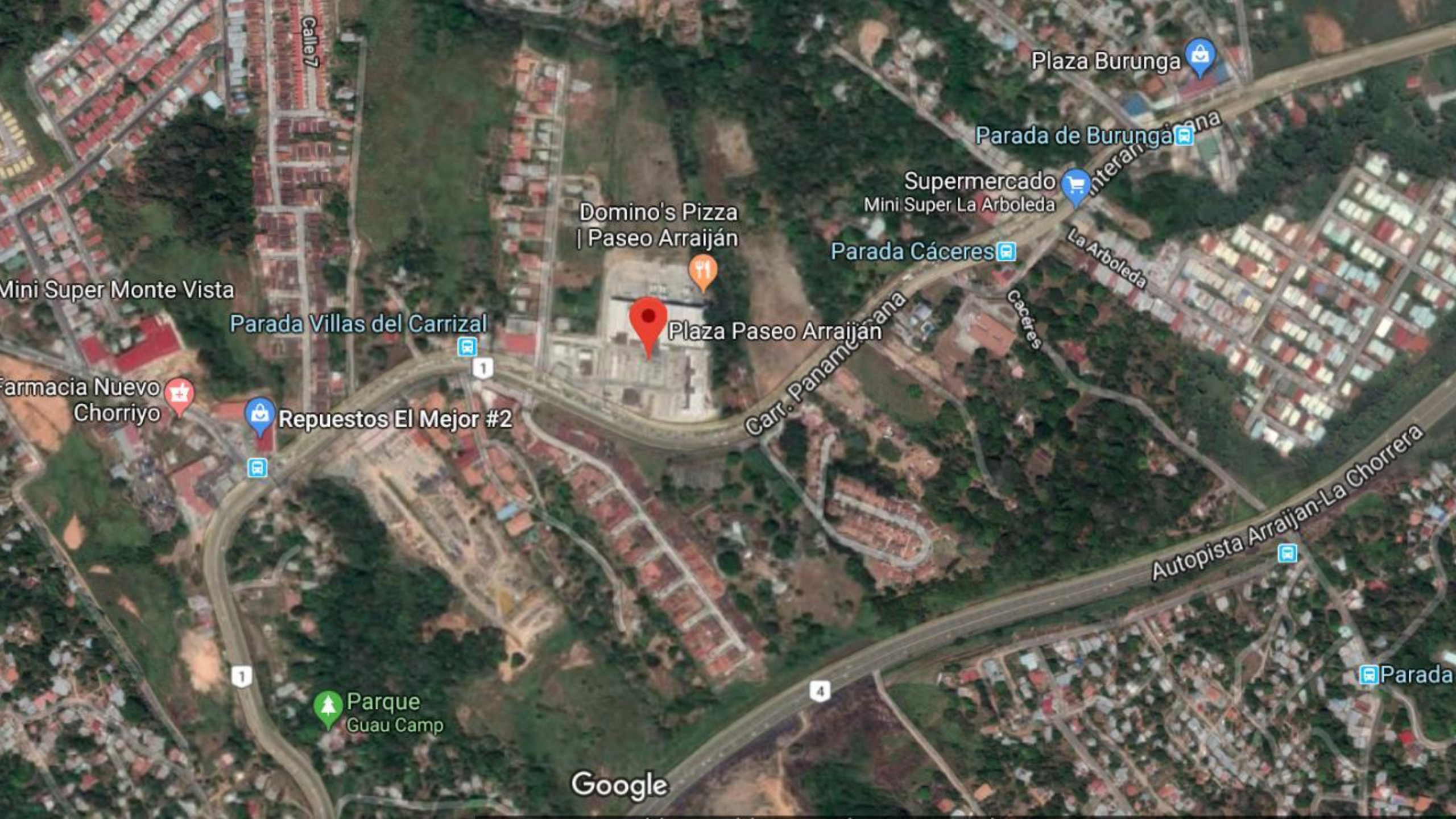
# LOCALIZACIÓN

Plaza Paseo Arraiján está ubicada sobre la Carretera Panamericana a unos cuantos metros antes de la entrada de Nuevo Chorrillo frente a las Villas del Carrizal.

En esta privilegiada ubicación estará entre 2 estaciones de la Línea 3 del Metro de Panamá.







Calle 7

Plaza Burunga

Parada de Burungá

Supermercado  
Mini Super La Arboleda

Parada Cáceres

Domino's Pizza  
| Paseo Arraiján

Plaza Paseo Arraiján

Parada Villas del Carrizal

Repuestos El Mejor #2

Mini Super Monte Vista

Farmacia Nuevo  
Chorriyo

Parque  
Guau Camp

Google

Autopista Arraijan-La Chorrera

Carr. Panamericano

Parada



# DISTANCIAS

desde Plaza Paseo Arraiján a:



1. Autopista Panamá - La Chorrera

4 mins.



2. Corredor Norte

28 mins.



3. Autopista Panamá - Colón

30 mins.

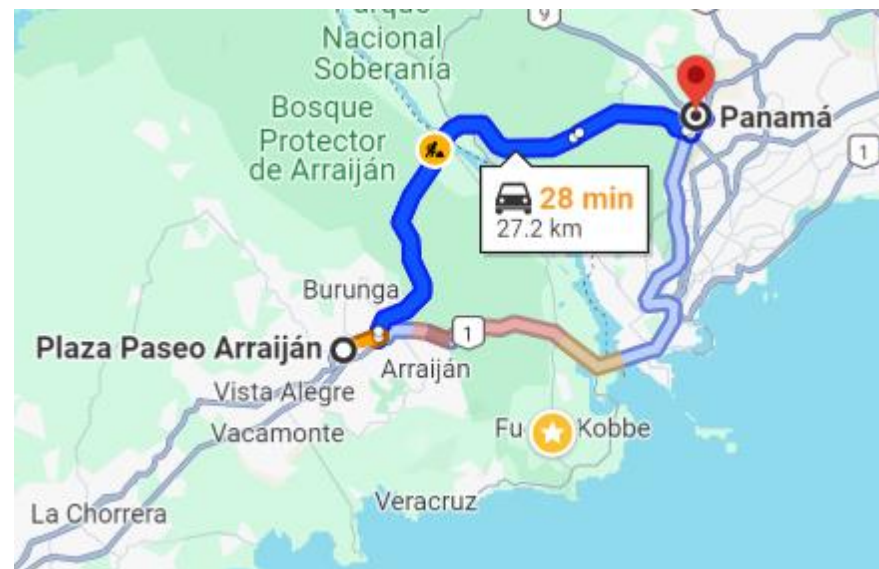


4. Corredor Sur

36 mins.



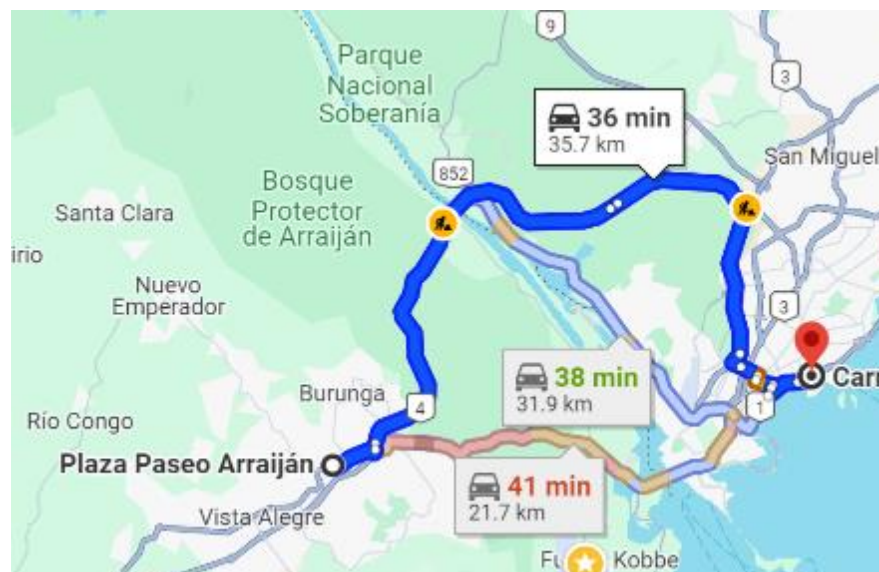
1. Autopista Panamá - La Chorrera



2. Corredor Norte



3. Autopista Panamá - Colón



4. Corredor Sur

# CLIENTES





# LINEA 3 - METRO DE PANAMÁ

**PASEO  
ARRAIJÁN**



**METRO  
DE PANAMÁ**









# BODEGAS

Total de bodega  
2,522.91 m<sup>2</sup>

Con oficina y vestidores  
125 m<sup>2</sup>













# BODEGAS

Con amplio patio de maniobra

Bodega 1 : 833.90 m<sup>2</sup>

Bodega 2: 844.53 m<sup>2</sup>

Bodega 3: 844.48 m<sup>2</sup>

**Total de bodega 2,522.91 m<sup>2</sup>**

**Altura: Libre hasta la cara inferior de  
cercha 8.25 metros**

**Resistencia del piso:  $f'c=281$  kg/cm<sup>2</sup>**

**Rampa Bodega 2: 7m de ancho x 15m de  
largo horizontal con pendiente de 8%**



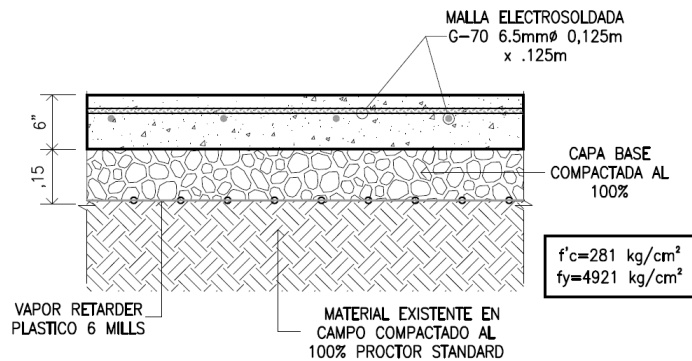










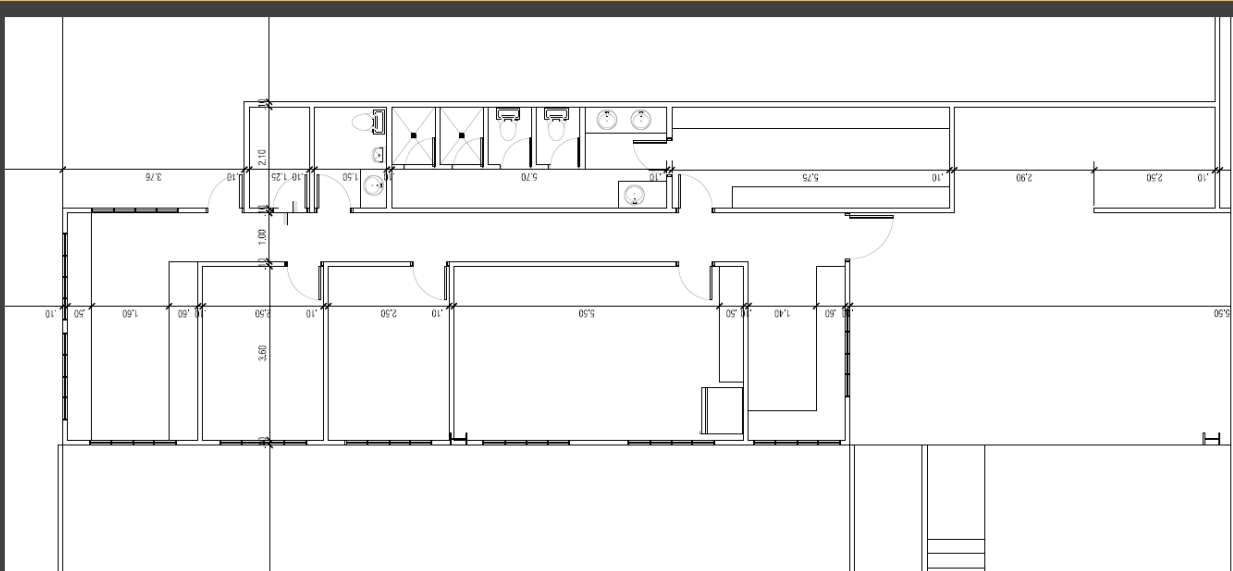


PV-1  
S-XX

### DETALLE DE PAVIMENTO

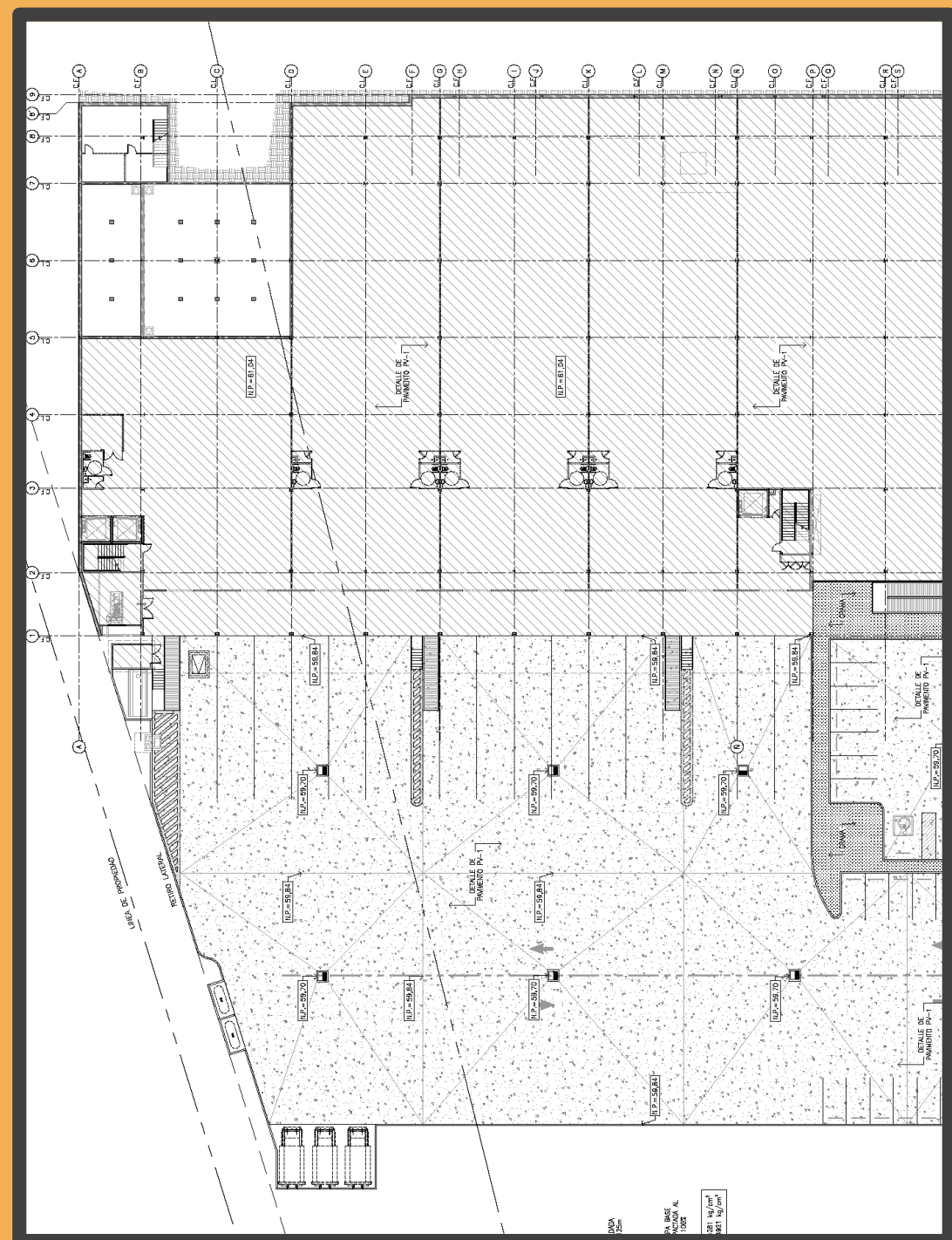
ESCALA 1:12.5

## OFICINAS y VESTIDORES 125 m<sup>2</sup>



PLANTA ARQUITECTÓNICA

Esc: 1/75



DADA  
2cm

PA BASE  
MÓDULO AL

$281 \text{ kg/cm}^2$   
 $4921 \text{ kg/cm}^2$













## ESPECIFICACIONES

1 Puerta enrollable con acceso desde la rampa con 6m de ancho y acceso peatonal de 0.90m de ancho

1 Rampa de 1.50m de ancho para montacarga

3 Puertas enrollables

















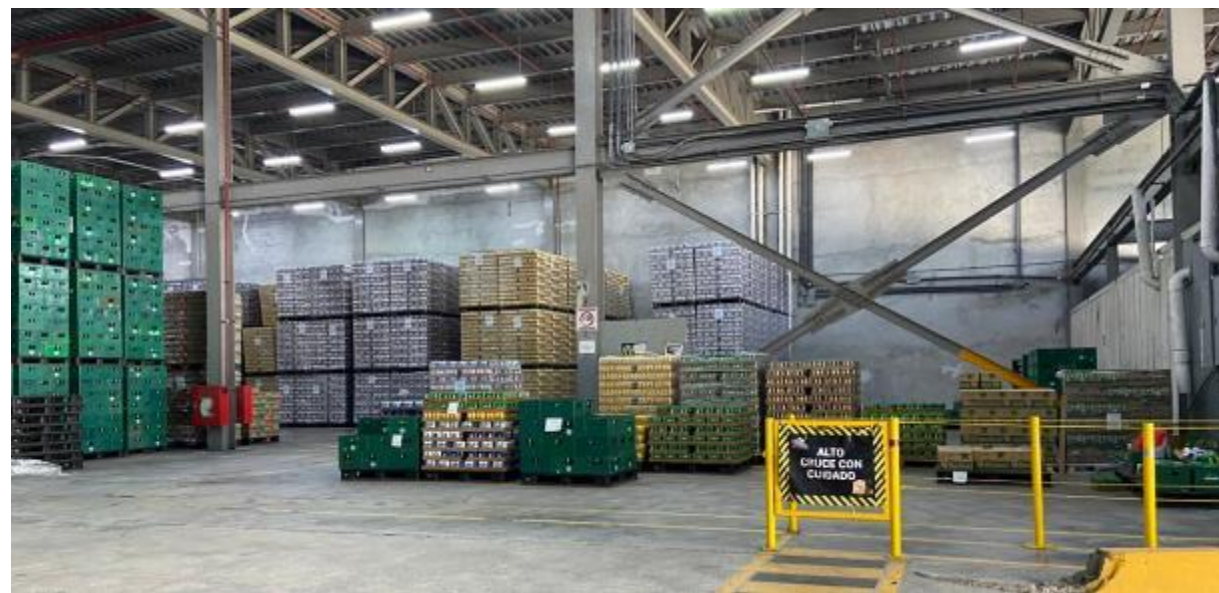
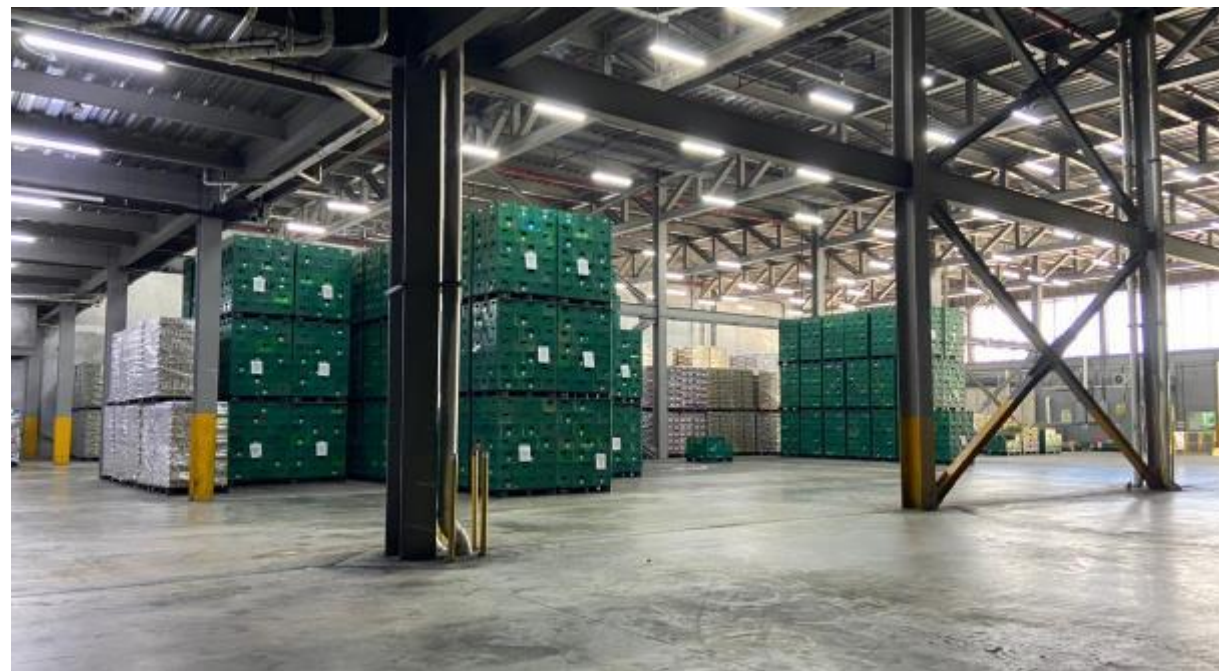
















**Kathy Reyes**

Gerente de Bienes Raíces

6203-2373

[kreyes@fidanque.com](mailto:kreyes@fidanque.com)

**@paseoarraiijan**