



# OCEAN BREEZE

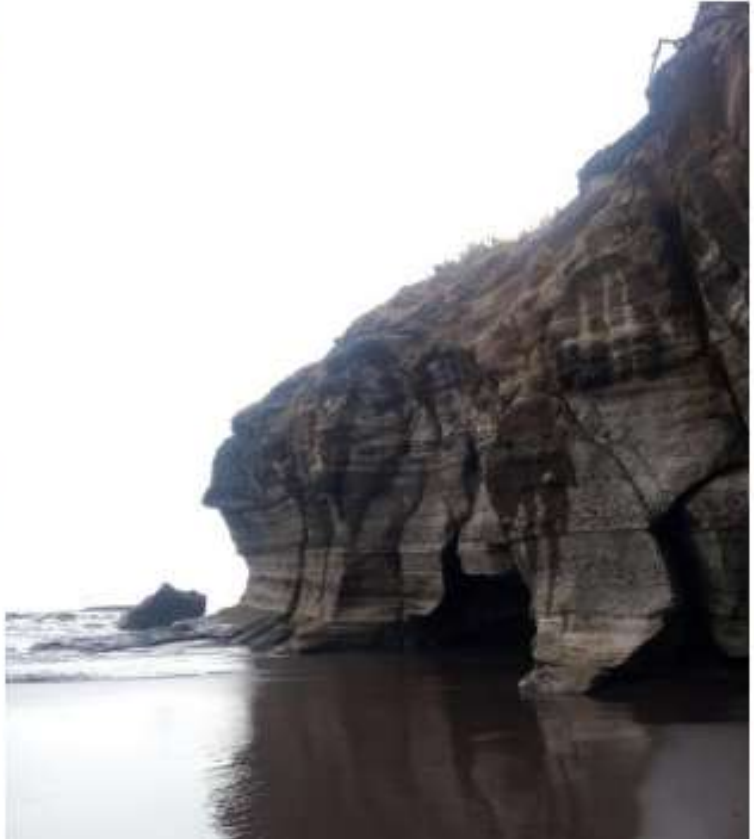
Eco Hotel, Villas & Beach Resort







**UBICACIÓN:** Cantón Mizata, km. 85, Municipio de Teotepeque, Departamento La Libertad, El Salvador.













# *Centro Comercial*













Total Habitaciones: 174 unidades  
 Salón de usos múltiples: 600 usuarios  
 Restaurante #1 Buffet : 320 comensales  
 Restaurante #5 Especialidad internacional : 160 comensales  
 Café/ Bar : 28 comensales



Planta Arquitectónica Hotel nivel 1





OCEAN BREEZE







OCEAN BREEZE

Eco Hotel, Villas & Beach Resort

Tienda





OCEAN BREEZE  
Eco Hotel, Villas & Beach Resort







Tienda

Souvenir





Habitación presidencial





Habitación presidencial





Habitación presidencial



















*Mariscos*









Fresionia Esc para salir pantalla completa





Profesional EBC para sua planta completa









**RESORT:**

- Rio Lento
- Piscina de Surf doble
- Piscina niños
- 3 Torres de Toboganes
- Piscina General
- Piscina en Área VIP





A scenic photograph of a sunset over a rocky beach. The sun is a bright yellow orb in the center of the sky, surrounded by dark, dramatic clouds. The sky transitions from a deep orange near the horizon to a lighter, hazy yellow at the top. The sun's reflection is visible on the water's surface, creating a shimmering path. In the foreground, dark, smooth rocks are scattered across the beach, with gentle waves lapping at their edges. The overall mood is serene and exclusive. The text 'LA EXCLUSIVIDAD DE VIVIR FRENTE AL MAR' is centered in the middle of the image in a white, sans-serif font. There are also some white, curved graphic elements on the left and right sides of the image.

LA EXCLUSIVIDAD DE VIVIR FRENTE AL MAR





# OCEAN BREEZE

Eco Hotel, Villas & Beach Resort  
APARTAMENTOS



Las imágenes que se presentan en este documento han sido utilizadas únicamente con el fin de mostrar una aproximación gráfica del proyecto. Por ende, lo presentado se encuentra sujeto a cambios y no significa un compromiso para el producto final por parte de la empresa de diseño ni por CORVEN S.A. de S.V.



# EN EL CORAZÓN DE MIZATA

LOS APARTAMENTOS SON PARTE DEL PROYECTO BEACH RESORT OCEAN BREEZE



Las imágenes que se presentan en este documento han sido utilizadas únicamente con el fin de mostrar una aproximación gráfica del proyecto. Por ende, lo presentado se encuentra sujeto a cambios y no significa un compromiso para el producto final por parte de la empresa de diseño ni por CORVEN S.A. de S.V.



# MASTER PLAN

OCEAN BREEZE Eco Hotel, Villas & Beach Resort



Ubicado en Cantón Mizata, carretera Litoral, Municipio de Teotepeque, Departamento de La Libertad

Acceso Ocean Breeze

Centro Comercial

Hotel

CA-2

CARRETERA LITORAL

CARRETERA LITORAL

Torre D

Torre C

Villas

Eco Bungalow

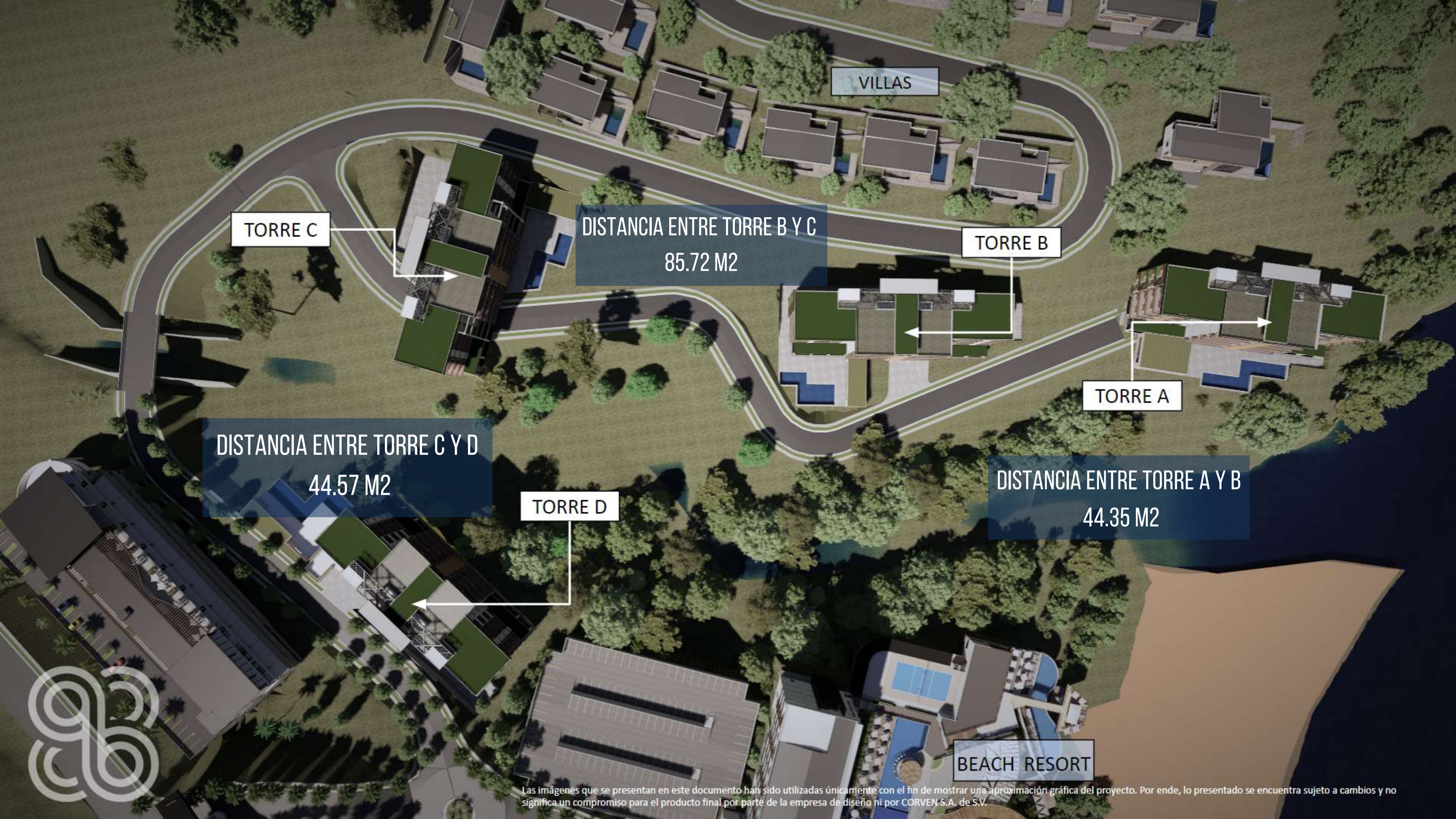
Océano Pacífico

Torre B

Torre A







VILLAS

TORRE C

DISTANCIA ENTRE TORRE B Y C  
85.72 M2

TORRE B

TORRE A

DISTANCIA ENTRE TORRE C Y D  
44.57 M2

TORRE D

DISTANCIA ENTRE TORRE A Y B  
44.35 M2

BEACH RESORT







# OCEAN BREEZE

Eco Hotel, Villas & Beach Resort

4 | Apartamentos  
por nivel

64 | Apartamentos

1 | Nivel de  
estacionamiento

4 | Niveles de  
apartamentos  
por torre

4 | Torres de  
apartamentos

2 | plazas de  
estacionamiento  
por apartamento

1 | Rooftop  
+amenidades



Las imágenes que se presentan en este documento han sido utilizadas únicamente con el fin de mostrar una aproximación gráfica del proyecto. Por ende, lo presentado se encuentra sujeto a cambios y no significa un compromiso para el producto final por parte de la empresa de diseño ni por CORVEN S.A. de S.V.



# TORRE A



Las imágenes que se presentan en este documento han sido utilizadas únicamente con el fin de mostrar una aproximación gráfica del proyecto. Por ende, lo presentado se encuentra sujeto a cambios y no significa un compromiso para el producto final por parte de la empresa de diseño ni por CORVEN S.A. de S.V.





Torre C

Las imágenes que se presentan en este documento han sido utilizadas únicamente con el fin de mostrar una aproximación gráfica del proyecto. Por ende, lo presentado se encuentra sujeto a cambios y no significa un compromiso para el producto final por parte de la empresa de diseño ni por CORVEN S.A. de S.V.





TIPOLOGÍA 1

216.64 m2

TIPOLOGÍA 2

186.63 m2

Las imágenes que se presentan en este documento han sido utilizadas únicamente con el fin de mostrar una aproximación gráfica del proyecto. Por ende, lo presentado se encuentra sujeto a cambios y no significa un compromiso para el producto final por parte de la empresa de diseño ni por CORVEN S.A. de S.V.

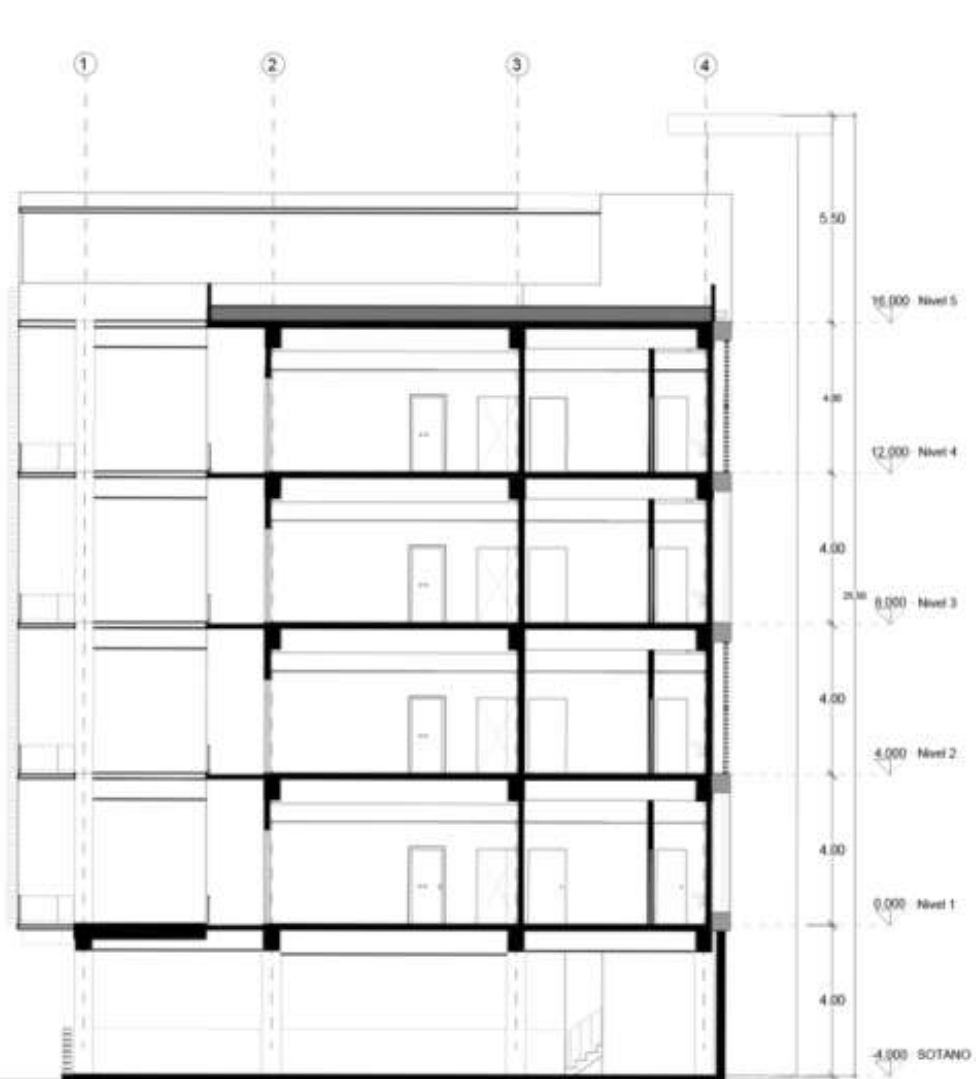


# ALTURAS GENERALES TORRE DE APARTAMENTOS

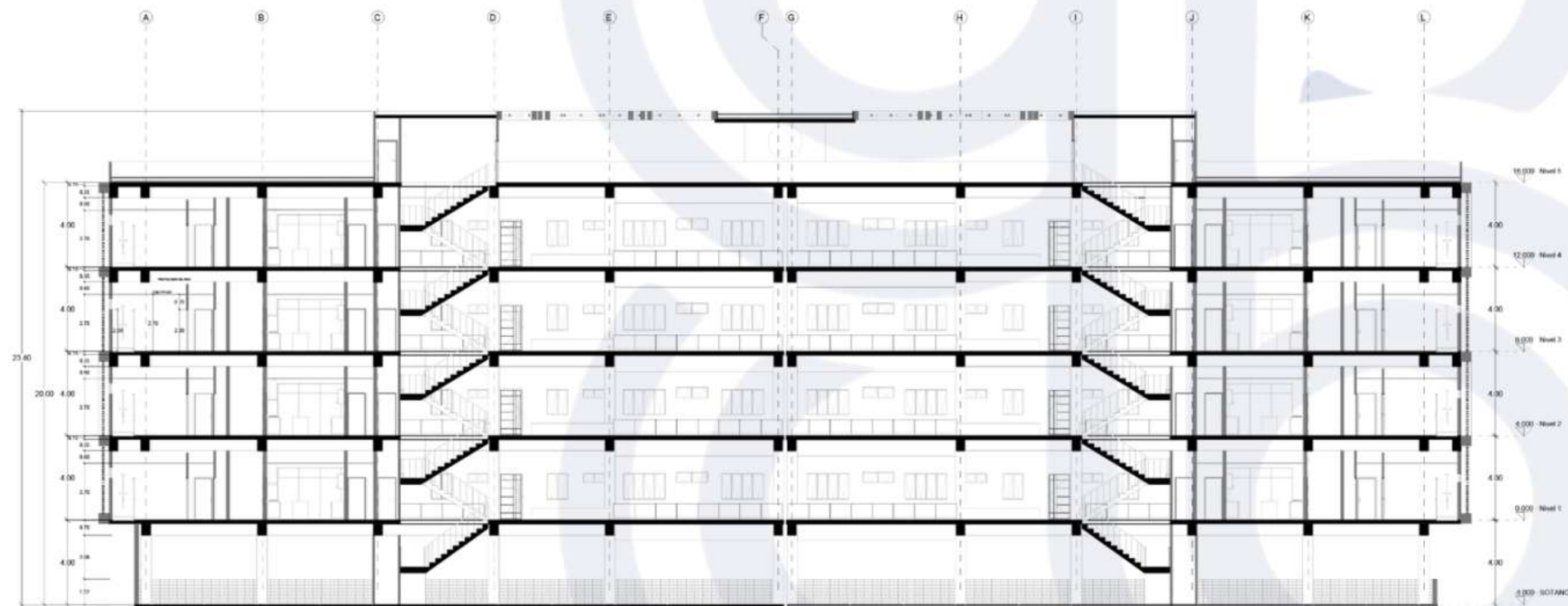
Altura total torre de apartamentos: 25.50 m

Altura de piso: 4.0 m

Altura de nivel de estacionamiento: 4.0 m



SECCIÓN TRANSVERSAL C-C

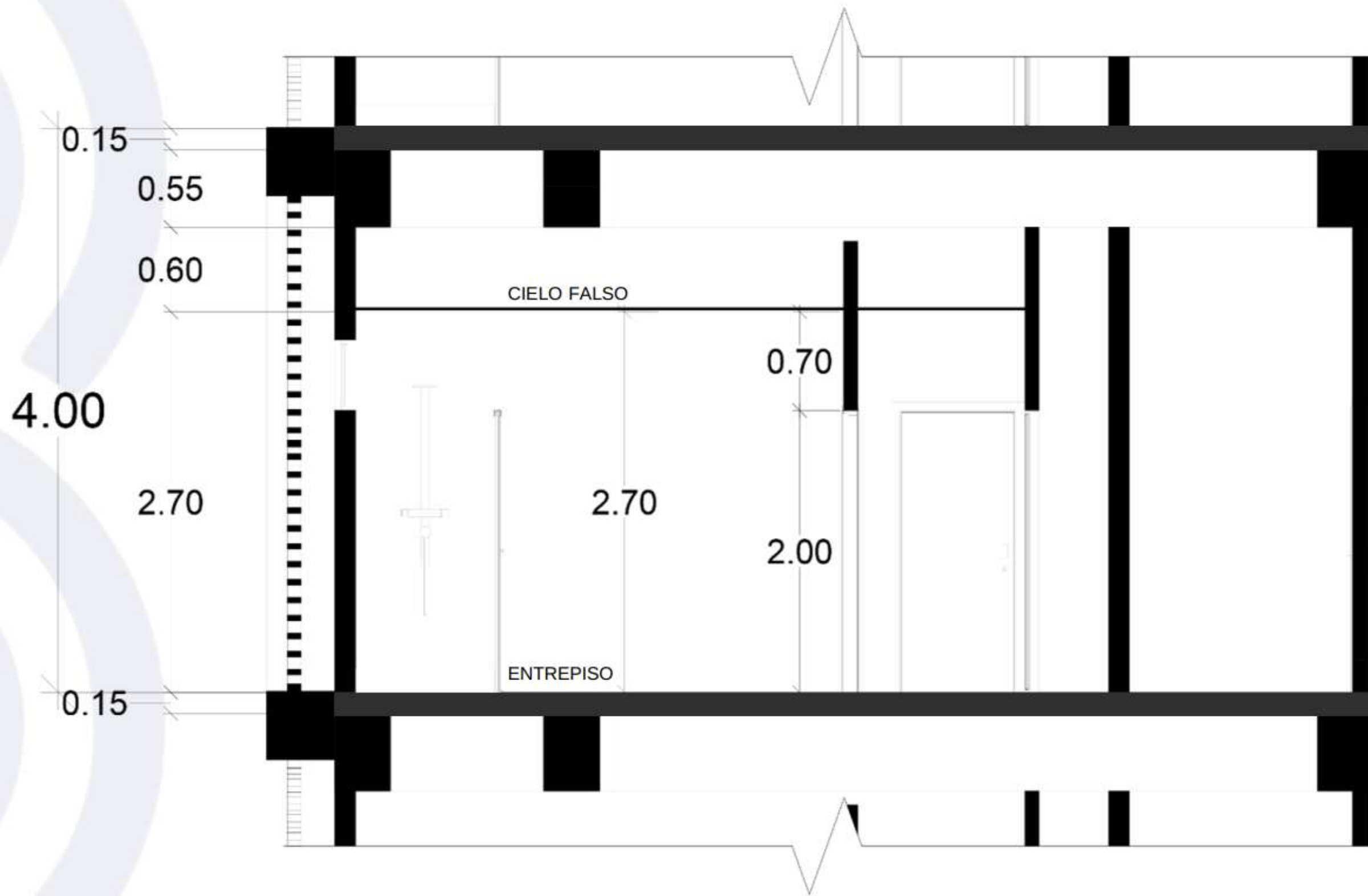


SECCIÓN LONGITUDINAL A-A



# ALTURAS DETALLADAS DE TORRE DE APARTAMENTOS

|                               |        |
|-------------------------------|--------|
| Altura de entrepiso:          | 0.15 m |
| Altura de puerta:             | 2.00 m |
| Altura de cargaderos:         | 0.70 m |
| Altura de piso a cielo falso: | 2.70 m |
| Altura de cielo falso a viga: | 0.60 m |
| Altura de viga:               | 0.55 m |







OCEAN BREEZE

Eco Hotel, Villas & Beach Resort



216.64 mts<sup>2</sup>

## APARTAMENTOS TIPO A

- 1 Acceso
- 2 Sala
- 3 Comedor
- 4 Cocina
- 5 Habitación Jr.
- 6 Baño habitación Jr.
- 7 Habitación master
- 8 Baño habitación master
- 9 Terraza privada
- 10 Terraza social
- 11 Baño social
- 12 Habitación Jr.
- 13 Baño habitación Jr.
- 14 Baño habitación de servicio
- 15 Habitación de servicio
- 16 Lavandería
- 17 Alacena







Las imágenes que se presentan en este documento han sido utilizadas únicamente con el fin de mostrar una aproximación gráfica del proyecto. Por ende, lo presentado se encuentra sujeto a cambios y no significa un compromiso para el producto final por parte de la empresa de diseño ni por CORVEN S.A. de S.V.





Las imágenes que se presentan en este documento han sido utilizadas únicamente con el fin de mostrar una aproximación gráfica del proyecto. Por ende, lo presentado se encuentra sujeto a cambios y no significa un compromiso para el producto final por parte de la empresa de diseño ni por CORVEN S.A. de S.V.





Las imágenes que se presentan en este documento han sido utilizadas únicamente con el fin de mostrar una aproximación gráfica del proyecto. Por ende, lo presentado se encuentra sujeto a cambios y no significa un compromiso para el producto final por parte de la empresa de diseño ni por CORVEN S.A. de S.V.





Las imágenes que se presentan en este documento han sido utilizadas únicamente con el fin de mostrar una aproximación gráfica del proyecto. Por ende, lo presentado se encuentra sujeto a cambios y no significa un compromiso para el producto final por parte de la empresa de diseño ni por CORVEN S.A. de S.V.





OCEAN BREEZE

Eco Hotel, Villas & Beach Resort



186.63 mts<sup>2</sup>

## APARTAMENTOS TIPO B

- 1 Acceso
- 2 Sala
- 3 Comedor
- 4 Cocina
- 5 Habitación Jr.
- 6 Baño habitación Jr.
- 7 Habitación Jr.
- 8 Baño habitación Jr.
- 9 Terraza
- 10 Habitación master
- 11 Baño habitación master
- 12 Baño social
- 13 Habitación de servicio
- 14 Baño habitació de servicio
- 15 Lavandería







Las imágenes que se presentan en este documento han sido utilizadas únicamente con el fin de mostrar una aproximación gráfica del proyecto. Por ende, lo presentado se encuentra sujeto a cambios y no significa un compromiso para el producto final por parte de la empresa de diseño ni por CORVEN S.A. de S.V.





Las imágenes que se presentan en este documento han sido utilizadas únicamente con el fin de mostrar una aproximación gráfica del proyecto. Por ende, lo presentado se encuentra sujeto a cambios y no significa un compromiso para el producto final por parte de la empresa de diseño ni por CORVEN S.A. de S.V.





Las imágenes que se presentan en este documento han sido utilizadas únicamente con el fin de mostrar una aproximación gráfica del proyecto. Por ende, lo presentado se encuentra sujeto a cambios y no significa un compromiso para el producto final por parte de la empresa de diseño ni por CORVEN S.A. de S.V.





Las imágenes que se presentan en este documento han sido utilizadas únicamente con el fin de mostrar una aproximación gráfica del proyecto. Por ende, lo presentado se encuentra sujeto a cambios y no significa un compromiso para el producto final por parte de la empresa de diseño ni por CORVEN S.A. de S.V.



# AMENIDADES



PISCINA



SALÓN DE USOS MÚLTIPLES



GIMNASIO





Las imágenes que se presentan en este documento han sido utilizadas únicamente con el fin de mostrar una aproximación gráfica del proyecto. Por ende, lo presentado se encuentra sujeto a cambios y no significa un compromiso para el producto final por parte de la empresa de diseño ni por CORVEN S.A. de S.V.



ATHLETIC  
★  
CENTER



Las imágenes que se presentan en este documento han sido utilizadas únicamente con el fin de mostrar una aproximación gráfica del proyecto. Por ende, lo presentado se encuentra sujeto a cambios y no significa un compromiso para el producto final por parte de la empresa de diseño ni por CORVEN S.A. de S.V.





OCEAN BREEZE

Eco Hotel, Villas & Beach Resort

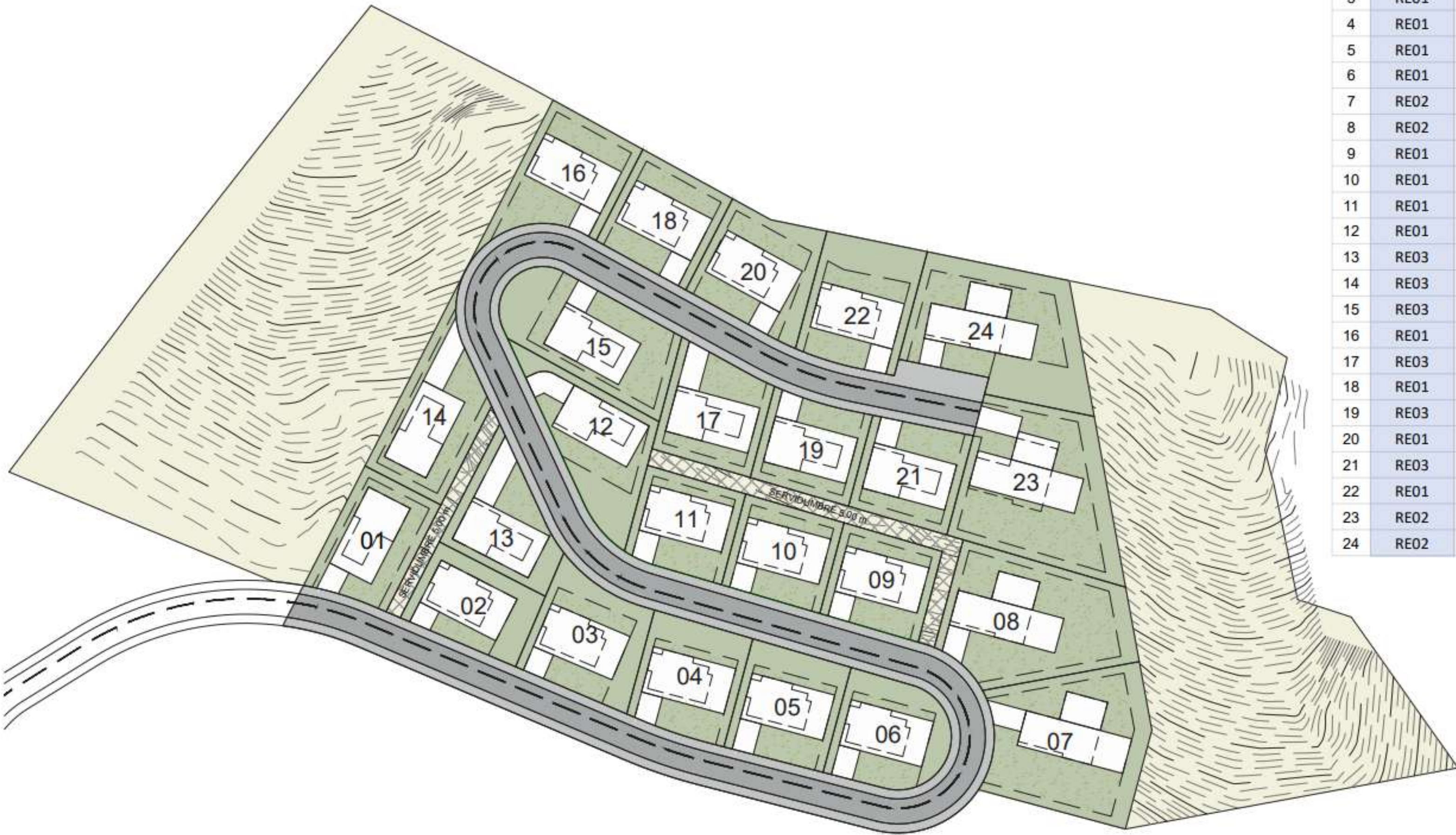
VILLAS







# Distribucion de lotes y Casas Tipo



| Lote | Casa tipo | Area en m <sup>2</sup> | Area en v <sup>2</sup> | Pendiente                      |
|------|-----------|------------------------|------------------------|--------------------------------|
| 1    | RE01      | 918.1                  | m <sup>2</sup>         | 1,095.29 v <sup>2</sup> 22.10% |
| 2    | RE01      | 848.17                 | m <sup>2</sup>         | 1,011.86 v <sup>2</sup> 37.30% |
| 3    | RE01      | 1,056.87               | m <sup>2</sup>         | 1,260.85 v <sup>2</sup> 60.20% |
| 4    | RE01      | 978.56                 | m <sup>2</sup>         | 1,167.42 v <sup>2</sup> 51.50% |
| 5    | RE01      | 968.86                 | m <sup>2</sup>         | 1,155.85 v <sup>2</sup> 42.90% |
| 6    | RE01      | 966.67                 | m <sup>2</sup>         | 1,153.23 v <sup>2</sup> 31.70% |
| 7    | RE02      | 1,792.80               | m <sup>2</sup>         | 2,138.81 v <sup>2</sup> 39.40% |
| 8    | RE02      | 1,783.50               | m <sup>2</sup>         | 2,127.72 v <sup>2</sup> 55.30% |
| 9    | RE01      | 825.21                 | m <sup>2</sup>         | 984.47 v <sup>2</sup> 67.70%   |
| 10   | RE01      | 825.62                 | m <sup>2</sup>         | 984.96 v <sup>2</sup> 58.80%   |
| 11   | RE01      | 820.57                 | m <sup>2</sup>         | 978.94 v <sup>2</sup> 39.50%   |
| 12   | RE01      | 1,112.23               | m <sup>2</sup>         | 1,326.89 v <sup>2</sup> 33.80% |
| 13   | RE03      | 879.26                 | m <sup>2</sup>         | 1,048.95 v <sup>2</sup> 47.40% |
| 14   | RE03      | 1,077.42               | m <sup>2</sup>         | 1,285.36 v <sup>2</sup> 39.00% |
| 15   | RE03      | 1,321.61               | m <sup>2</sup>         | 1,576.69 v <sup>2</sup> 25.20% |
| 16   | RE01      | 1,047.88               | m <sup>2</sup>         | 1,250.13 v <sup>2</sup> 20.10% |
| 17   | RE03      | 918.59                 | m <sup>2</sup>         | 1,095.88 v <sup>2</sup> 36.10% |
| 18   | RE01      | 900.34                 | m <sup>2</sup>         | 1,074.10 v <sup>2</sup> 54.40% |
| 19   | RE03      | 809.85                 | m <sup>2</sup>         | 966.15 v <sup>2</sup> 41.80%   |
| 20   | RE01      | 1,039.64               | m <sup>2</sup>         | 1,240.29 v <sup>2</sup> 56.90% |
| 21   | RE03      | 865.08                 | m <sup>2</sup>         | 1,032.04 v <sup>2</sup> 49.90% |
| 22   | RE01      | 1,114.13               | m <sup>2</sup>         | 1,329.16 v <sup>2</sup> 45.90% |
| 23   | RE02      | 1,938.43               | m <sup>2</sup>         | 2,312.55 v <sup>2</sup> 49.10% |
| 24   | RE02      | 1,782.00               | m <sup>2</sup>         | 2,125.92 v <sup>2</sup> 38.40% |







# RESIDENCIA 01 - PRIMER NIVEL





# RESIDENCIA 01- SEGUNDO NIVEL









RESIDENCIA 01 - SALA Y COMEDOR

























26.48%



RESIDENCIA 02 - PRIMER NIVEL



26.48%

8.75%



RESIDENCIA 02 - SEGUNDO NIVEL







RESIDENCIA 02- FACHADA PISCINA

























RESIDENCIA 02- S.S. PRINCIPAL









# BUNGALOWS





