



TORRE  
*Amer*

ENSANCHE NACO

Unidad	Metros	Habitación	Baños	Parqueos	Precios US\$	Unidad	Metros	Habitación	Baños	Parqueos	Precios US\$	Unidad	Metros	Habitación	Baños	Parqueos	Precios US\$
A-2	85	2	2.5	2	\$ 242,760.00	C-2	65	2	2	1	\$ 169,500.00	E-2	50	1	1.5	1	\$ 142,000.00
A-3	85	2	2.5	2	\$ 244,760.00	C-3	65	2	2	1	\$ 171,500.00	E-3	50	1	1.5	1	\$ 144,000.00
A-4	85	2	2.5	2	\$ 246,760.00	C-4	65	2	2	1	\$ 173,500.00	E-4	50	1	1.5	1	\$ 146,000.00
A-5	85	2	2.5	2	\$ 248,760.00	C-5	65	2	2	1	\$ 175,500.00	E-5	50	1	1.5	1	Vendido
A-6	85	2	2.5	2	\$ 250,760.00	C-6	65	2	2	1	\$ 177,500.00	E-6	50	1	1.5	1	\$ 150,000.00
A-7	85	2	2.5	2	VENDIDO	C-7	65	2	2	1	\$ 179,500.00	E-7	50	1	1.5	1	\$ 152,000.00
A-8	85	2	2.5	2	RESERVADO	C-8	65	2	2	1	\$ 181,500.00	E-8	50	1	1.5	1	\$ 154,000.00
A-9	85	2	2.5	2	VENDIDO	C-9	65	2	2	1	\$ 183,500.00	E-9	50	1	1.5	1	\$ 156,000.00
A-10	85	2	2.5	2	Reservado	C-10	65	2	2	1	\$ 185,500.00	E-10	50	1	1.5	1	\$ 158,000.00
A-11	85	2	2.5	2	Reservado	C-11	65	2	2	1	\$ 187,500.00	E-11	50	1	1.5	1	\$ 160,000.00

Unidad	Metros	Habitación	Baños	Parqueos	Precios US\$	Unidad	Metros	Habitación	Baños	Parqueos	Precios US\$
B-2	65	2	2	1	Reservado	D-2	85	2	2.5	2	\$ 238,000.00
B-3	65	2	2	1	Reservado	D-3	85	2	2.5	2	\$ 240,000.00
B-4	65	2	2	1	Reservado	D-4	85	2	2.5	2	\$ 242,000.00
B-5	65	2	2	1	\$ 178,890.00	D-5	85	2	2.5	2	\$ 244,000.00
B-6	65	2	2	1	RESERVADO	D-6	85	2	2.5	2	\$ 246,000.00
B-7	65	2	2	1	VENDIDO	D-7	85	2	2.5	2	\$ 248,000.00
B-8	65	2	2	1	VENDIDO	D-8	85	2	2.5	2	\$ 250,000.00
B-9	65	2	2	1	RESERVADO	D-9	85	2	2.5	2	\$ 252,000.00
B-10	65	2	2	1	RESERVADO	D-10	85	2	2.5	2	\$ 254,000.00
B-11	65	2	2	1	VENDIDO	D-11	85	2	2.5	2	\$ 256,000.00

## FORMA DE PAGO



**Reserva US\$5,000.00**



**Separación 10%**



**Inicial 40%**



**Contra entrega 50%**

**Fecha de entrega: Marzo 2027**



TORRE  
Amer

Ubicado en una de las zonas más exclusivas del Distrito Nacional, próximo a Corazones Unidos, Iglesia y al Colegio San Judas Tadeo, Supermercado Amigos y al Centro Olímpico.





TORRE  
Amer

## Características Generales

### Áreas Sociales:

Lobby amueblado

Coworking space

Área de juegos para niños

Salón multiuso

Terraza

Gimnasio

Piscina

Dos (2) ascensores

Planta full

Sistema circuito cerrado

Preinstalación cargador eléctrico para vehículo

### Detalles de Terminación:

Cocina modulares

Tope de granito

Ceramica importada en baño

Techo en yeso

Pisos en porcelanato

Ventanas en aluminio y cristal























# PLANTA ARQUITECTONICA TIPO AMUEBLADA



TORRE  
Amer



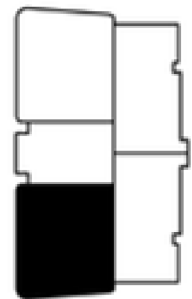
Planta Arquitectónica  
del 2do al 12vo Nivel



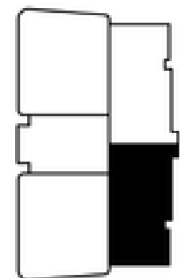
TORRE  
Amer



APTO. A  
2 DORM.  
85 MT2



APTO. B  
2 DORM.  
65 MT2





TORRE  
Amer



APTO. C  
2 DORM.  
65 MT2

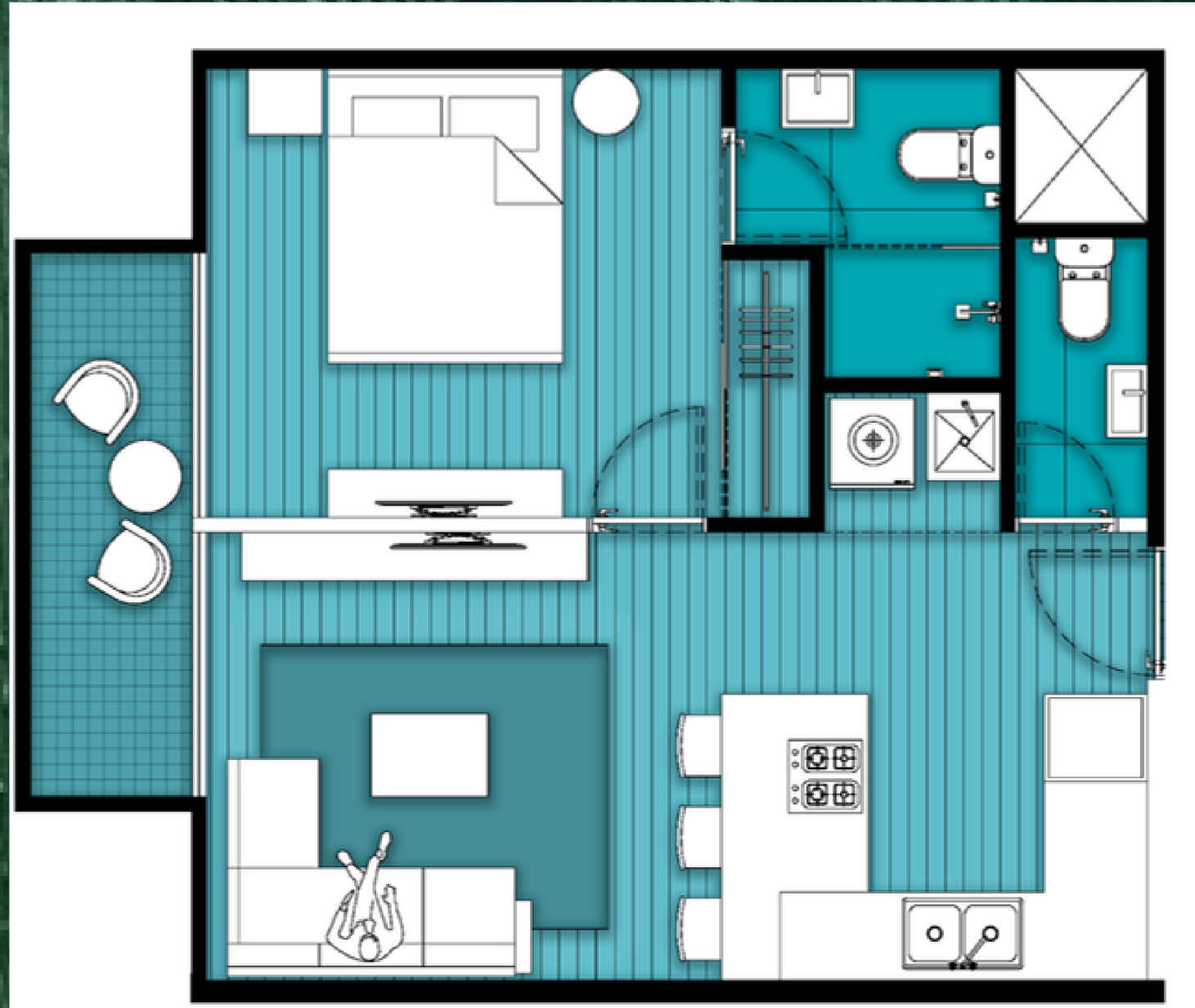


APTO. D  
2 DORM.  
85 MT2

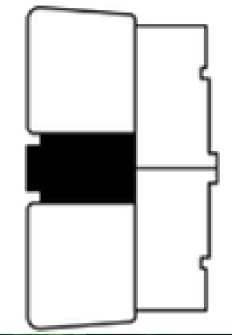




TORRE  
Amer



**APTO. E**  
1 DORM.  
50 MT2





TORRE  
Amer

