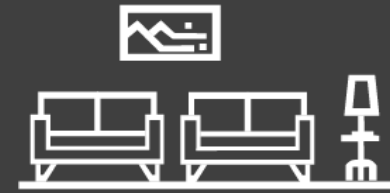




APARTAMENTOS  
**LA GEROMA**

# DESCRIPCIÓN



3

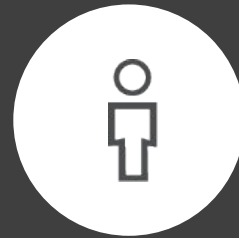
2 Apartamentos dobles

1 Apartamento sencillo con oficina  
(Completamente amueblado)



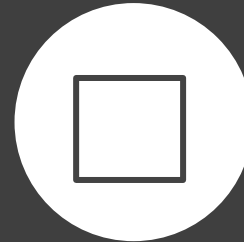
# DESCRIPCIÓN

ÁREA TOTAL CONSTRUIDA



Habitables  
370m<sup>2</sup>

TIPO DE ACABADOS



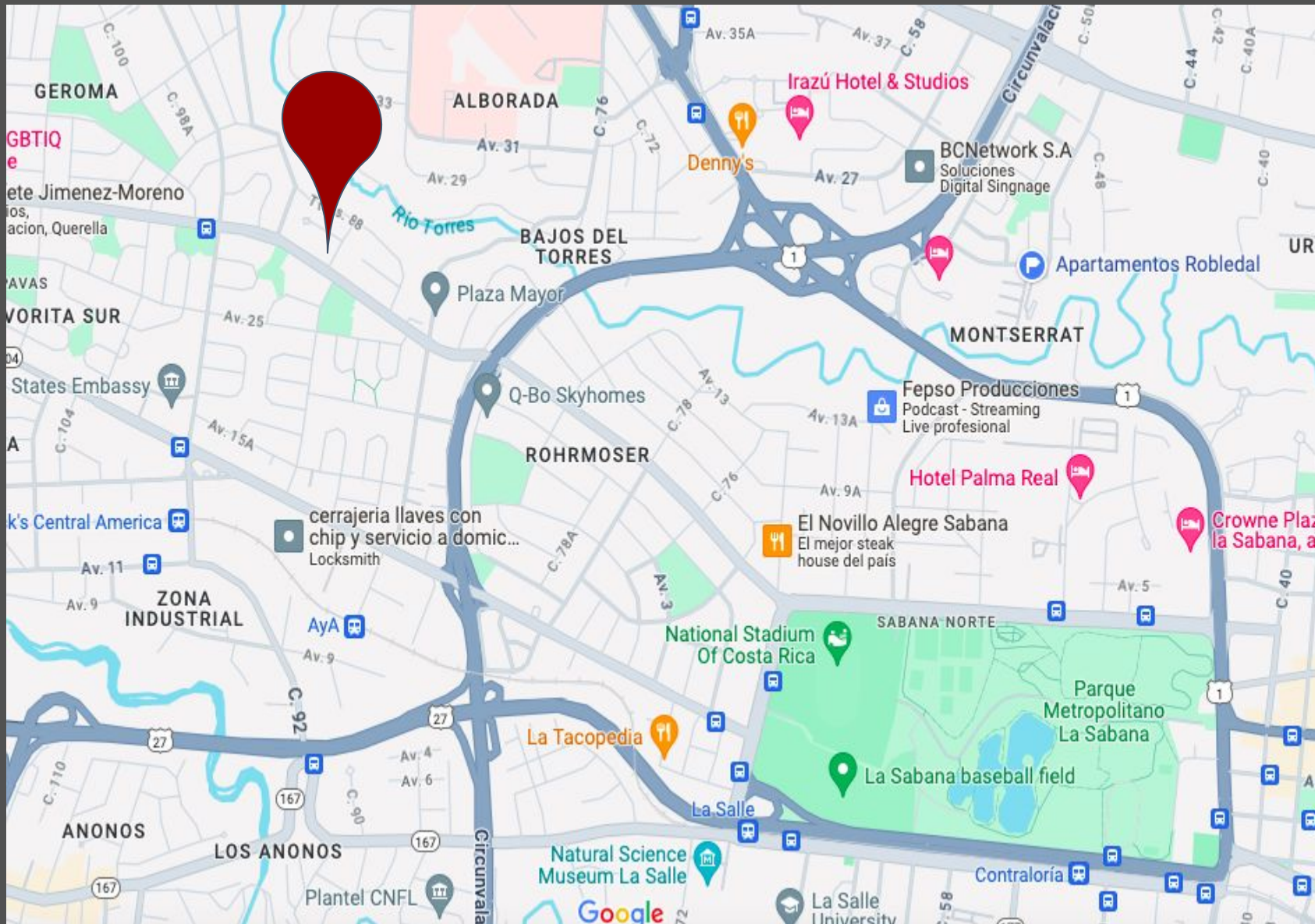
Terreno  
306 m<sup>2</sup>



Finos

**VENTA**  
**\$375,000USD**





# UBICACIÓN

- 400 metros de Plaza Mayor
- A 2 km de la Sabana
- 500 metros Hotel Barceló
- 15 Km de Aeropuerto Juan Santamaría
- 5 Km Centro de San José

Habitables: 41

Jardín: 9

Garaje: 15

TOTAL: 65 m

# APARTAMENTO 01



# ACABADOS INTERNOS APT 01





# ACABADOS INTERNOS APT 01



# ACABADOS INTERNOS APT 01





Habitables: 61

Jardín: 61

Garaje: 30

TOTAL: 152 m

# APARTAMENTO 02

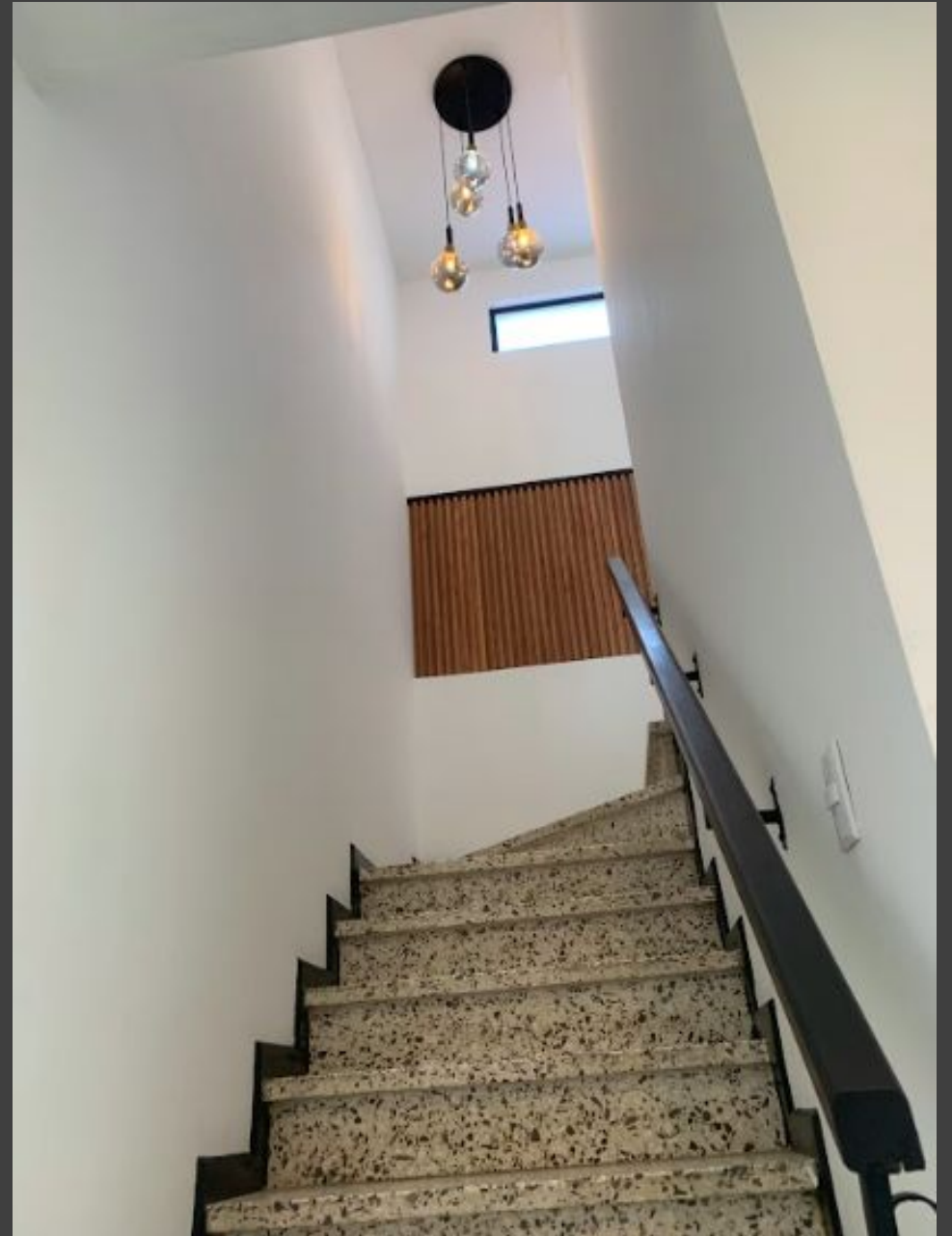


# ACABADOS INTERNOS APT 02



Habitables: 75  
Garaje: 20  
TOTAL: 95 m

# APARTAMENTO 03





# ACABADOS INTERNOS APT 03



# ACABADOS INTERNOS APT 03



# ACABADOS INTERNOS APT 03

