

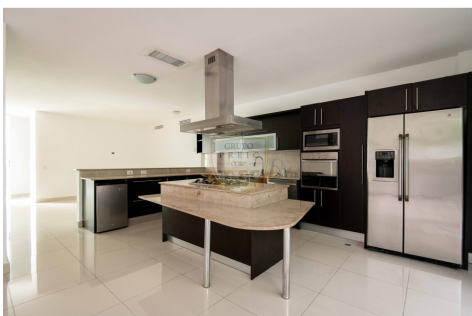


Contáctanos
Tel.: +5073965647 | Móvil: ++50768519072

SE RENTA CASA EN COSTA ESMERALDA, MODELO PIZARRA

Alquiler Mensual

US\$2,300



Detalles del inmueble

Código: 7494334

Estado: Usado

Estado / Departamento: Panamá

Ciudad: Ciudad de Panamá

Zona: Costa Sur

Área total / terreno: 370 M2

Área construida: 345.32 M2

Área privada: 370 M2

Alcobas: 3

Baños: 4

Baño medio: Sí

Garaje: 2

Año construcción: 2010

Tipo de inmueble: Casa

Negocio: Alquiler

- ✓ Admite mascotas
- ✓ Aire acondicionado
- ✓ Armarios empotrados
- ✓ Balcón
- ✓ Baño auxiliar
- ✓ Baño en habitación principal
- ✓ Biblioteca/estudio
- ✓ Calentador
- ✓ Clósets
- ✓ Cocina integral
- ✓ Depósito
- ✓ Gas domiciliario
- ✓ Habitación servicio
- ✓ Puerta de seguridad
- ✓ Reformado
- ✓ Unifamiliar
- ✓ Zona de lavandería
- ✓ Acceso discapacitados
- ✓ Acceso pavimentado
- ✓ Área social
- ✓ Áreas turísticas
- ✓ Barbacoa / parrilla / quincho
- ✓ Cancha de baloncesto
- ✓ Cancha de futbol
- ✓ Cancha de tenis
- ✓ Centros comerciales
- ✓ Cerca zona urbana
- ✓ Cochera / garaje
- ✓ Colegios / universidades
- ✓ Garaje
- ✓ Garita de entrada
- ✓ Gimnasio
- ✓ Jardín
- ✓ Parqueadero visitantes
- ✓ Parques cercanos
- ✓ Patio
- ✓ Piscina
- ✓ Portería / recepción
- ✓ Urbanización cerrada
- ✓ Vigilancia
- ✓ Vivienda unifamiliar
- ✓ Zona comercial
- ✓ Zona infantil
- ✓ Zona residencial
- ✓ Zonas deportivas

Detalles del inmueble

Casa Dúplex Unifamiliar en Alquiler en PH Costa Esmeralda, Modelo Pizarra

¡Tu nuevo hogar te espera en PH Costa Esmeralda! Alquila esta encantadora casa dúplex unifamiliar, ideal para vivir con comodidad y tranquilidad en uno de los residenciales más prestigiosos de la ciudad.

Características de la Casa:

- Dúplex Unifamiliar: Diseño moderno y funcional, ideal para familias.
- Espacios Amplios: Habitaciones y áreas comunes diseñadas para tu confort.

Amenidades del Residencial:

- Amplia Área Social: Perfecta para compartir momentos especiales con familiares y amigos.
- Piscina amplia: Ideal para relajarte y disfrutar del buen clima.
- Parque Infantil Un lugar seguro y divertido para los niños.
- Cancha de Tennis y cancha de futbol: Espacios deportivos para mantenerte activo y saludable.

Ubicación Estratégica:

- Fácil Acceso: A plazas y centros comerciales, donde encontrarás todo lo que necesitas.
- Excelentes Colegios: Nacionales e internacionales, garantizando una educación de calidad para tus hijos.
- Aeropuerto Internacional Tocumen: A corta distancia, facilitando tus viajes y conexiones.

Vivir en PH Costa Esmeralda es sinónimo de comodidad, seguridad y una excelente calidad de vida. ¡No dejes pasar esta oportunidad! Contáctanos para obtener más información y programar una visita.



Contacto

PREIC CORP - Meibilin Castellanos

Móvil: +50768519072

meibecast@gmail.com