



María Saavedra

CENTURY 21.

Luxa

ID: 27258
msaavedra@century21luxa.com
+50672711988



Casa en Venta

Condominio Paseo del Sol , Santa Ana, Santa Ana, San José



Venta: 360.000 USD

Mantenimiento : 139000 colones

Tipo de propiedad: Casa

Tipo de operación: Venta

- Terreno: 261,0 m²
- Construcción: 320,0 m²
- Habitaciones: 4
- Baños: 4
- Medios Baños: 1
- Estacionamientos: 2
- Niveles construidos: 3
- Cocina: cocina
- Tipo Terreno: regular
- Edo. Conservación: Excelente
- Numero De Casas: 89

- Calidad de la Construcción: Alta
- Área de Oficinas: 1
- ambientes: 6

• Piscina

• Acepta Mascotas

• Estilo de construcción:
Moderno, contemporaneo

• Status de construcción:
Finalizado

• Año de construcción:
2010

• Año de remodelación:
2021

• Caseta de vigilancia: Si

Estado de la propiedad

Provincia: Excelente

Años de Antigüedad: 2010

Libre de Gravamen: Si

Descripción

- . 4 habitaciones
- . 4,5 baños
- . 2 parqueos bajo techo
- . 320m2 construidos
- . Casa de 3 niveles
- . Amenidades, cancha de tenis.
- . Excelente ubicación

Casa de 4 habitaciones en Condominio en la mejor zona de Santa Ana.

Con una ubicación privilegiada en el corazón de Santa Ana y fácil acceso a las principales vías, esta imponente residencia contemporánea de tres niveles te brinda no solo un lugar para vivir, sino un refugio para crear recuerdos inolvidables con tu familia.

Adentrándote en esta casa, te encuentras con una primera planta con todo el confort y elegancia de una casa moderna. Con una luminosa sala de estar que cuenta con el bonus de una ampliación logrando un ambiente de mayor uso, además un acogedor comedor y una cocina integrada que incluye cocina, horno, microondas y extractor.

La segunda planta te recibe con la privacidad y el confort que mereces. Aquí, las habitaciones son grandes y cómodas, con hermosos pisos en madera y aire acondicionado en todas las habitaciones.

Pero la verdadera joya de esta casa se encuentra en la tercera planta, donde un amplio espacio multiuso te brinda la libertad de crear el ambiente que desees. Ya sea una sala de televisión, una biblioteca tranquila, un estudio inspirador o incluso un cuarto de huéspedes adicional, las posibilidades son infinitas. Además, una amplia terraza exterior te invita a disfrutar de momentos increíbles.

Además de todas estas comodidades, esta residencia cuenta con una amplia gama de amenidades para toda la familia, incluyendo un área de juego para niños, un parque para perros, una refrescante piscina y una cancha de tenis para los amantes del deporte. Y para esas reuniones sociales inolvidables, un amplio rancho con televisión y área de BBQ te espera para celebrar la vida al máximo.

Resumen:

- Primera Planta: garaje para dos vehículos, medio baño de visitas, living con ampliación en terraza, comedor cocina, lavandería, jardín, bodega externa, dormitorio y baño de servicio.
- Segunda Planta: un dormitorio principal con walk-in closet y baño completo; y dos dormitorios adicionales uno con walk-in closet y baño completo; y un closet de blancos.
- Tercera Planta: amplio espacio multiuso, un baño completo y terraza exterior.
- Ubicación: a 5' de la Autopista, a 5' de Villa Real, a 5' de Country Club, a 5' del Centro de Santa Ana, a 5' de Automercado.

¡Contáctame para visitas!

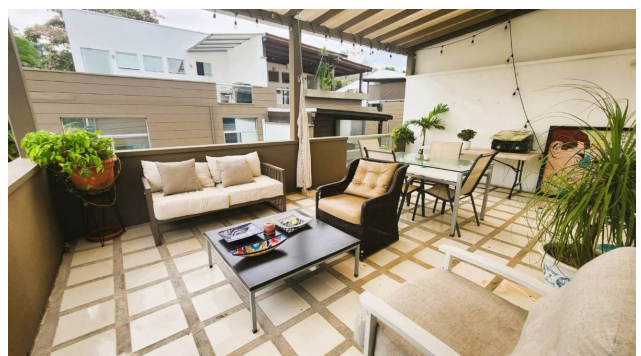
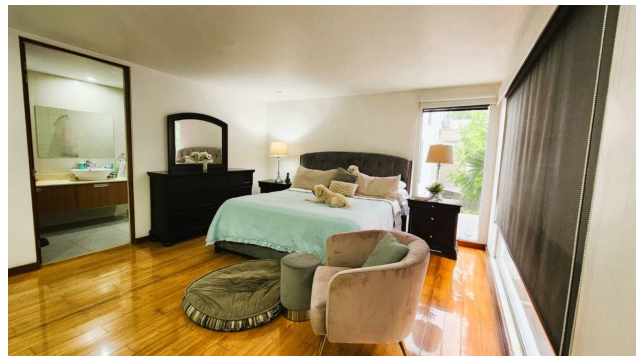
Ubicación

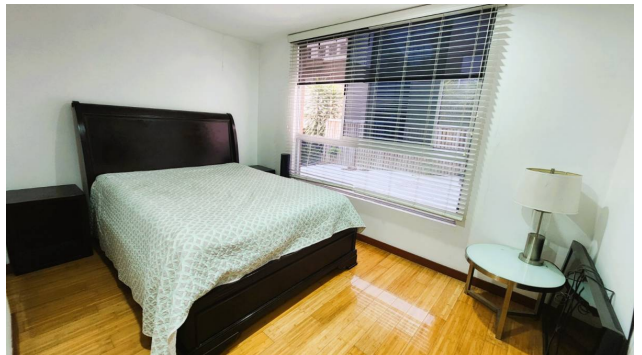
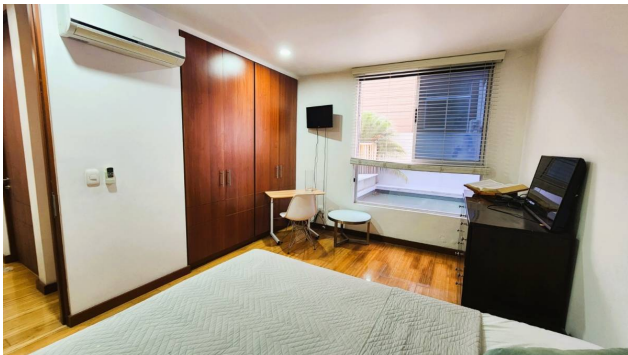
Condominio Paseo del Sol , Santa Ana, Santa Ana, San José

Referencias



Catálogo de fotos







0,Lindora, Santa Ana, San José

T (+506) 8800 7000 | info@century21luxa.com | www.century21luxa.com

Propiedad sujeta a disponibilidad.

Precio sujeta a cambios sin previo aviso.

El envío de esta ficha no compromete a las partes a la suscripción de ningún documento legal. La información y medidas son aproximadas y deberán ratificarse con la documentación pertinente.