



Tatiana Ureña

CENTURY 21.

Grano de Oro

ID: 27397

turena@c21granodeoro.com

+50660577364



Casa en Venta

Barrio San Jorge Mercedes, Mercedes, Heredia, Heredia



Venta: 185.000 USD

Tipo de propiedad: Casa

Tipo de operación: Venta

- **Superficie Total:** 265,0 m²
- **Superficie cubierta:** 200,0 m²
- **Medida del frente:** 10,0 m
- **Medida del fondo:** 26,6 m
- **Dormitorios:** 3
- **Baños:** 3
- **Cocheras:** 2

- **Cocina:** cocina
- **M² Jardín:** 40
- **Tipo Terreno:** regular
- **Edo. Conservación:** Bueno
- **Uso de Suelo:** Residencial
- **ambientes:** 6

• Acepta Mascotas

• Tipo de Muros:
Concreto

Estado de la propiedad

Provincia/Región: Bueno

Años de Antigüedad: 1985

Descripción

¿Busca una propiedad espaciosa, cómoda y con potencial de generar ingresos adicionales? Esta casa de una planta en Mercedes, barrio San Jorge de Heredia, es la opción para usted.

A tan solo 1.5 km del Centro Comercial Oxígeno tenemos esta propiedad para la venta en Residencial, cerca de todas las comodidades y en un entorno muy seguro.

La propiedad:

- * Terreno de 265 metros cuadrados
- * 200 metros cuadrados de construcción

Distribución:

- * Casa principal:
- * 2 habitaciones
- * 2 baños completos
- * Espacios amplios y luminosos
- * 2 áreas de oficina

Apartamento independiente:

- * Área social integrada con cocineta
- * 1 habitación
- * 1 baño completo

Información Local:

A solo 1.5 km del centro de Heredia

Fácil acceso a servicios esenciales:

- Maxi Palí a 1.2 km
- Automercado a 2 km
- Farmacia Fischel a 1.4 km
- Farmacia Sucre a 1.6 km
- Clínica Veterinaria Patitas y Colitas a 1.3 km
- Veterinaria y Zootecnia La Central a 1.7 km
- Parque Central de Mercedes a 1.1 km
- Parque La Rotonda a 1.3 km
- Escuela República de México a 1 km
- Colegio Técnico Profesional San Pedro a 0.5 KM

Ideal para familias y emprendedores:

La casa principal ofrece espacios cómodos y versátiles para una vida familiar tranquila.

El apartamento independiente puede ser alquilado para generar ingresos adicionales o como espacio para un negocio en casa.

Clima

De manera general la zona tiene un clima muy estable, su clima es cálido con temperaturas que oscilan 18 °C a 28 °C durante el año.

Acceso

La ubicación le permite una excelente accesibilidad vial.

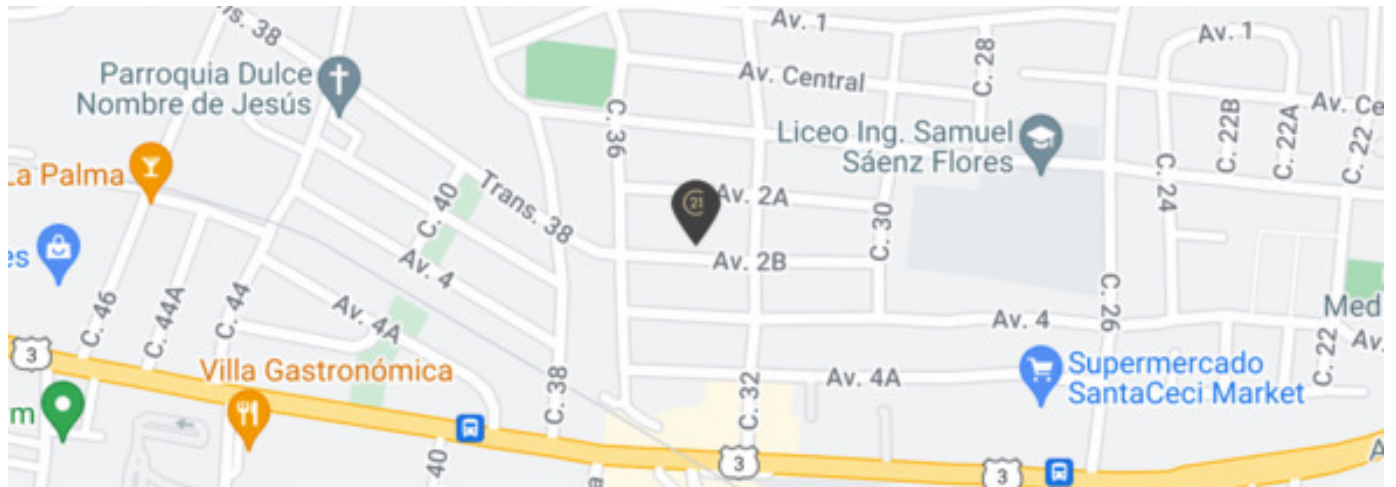
No pierdas esta oportunidad de vivir en un lugar tranquilo y muy seguro.

- * Propiedad con excelente ubicación y potencial de inversión.
 - * Espacios amplios y bien distribuidos.
 - * Ideal para familias, emprendedores o inversionistas.
-

Ubicación

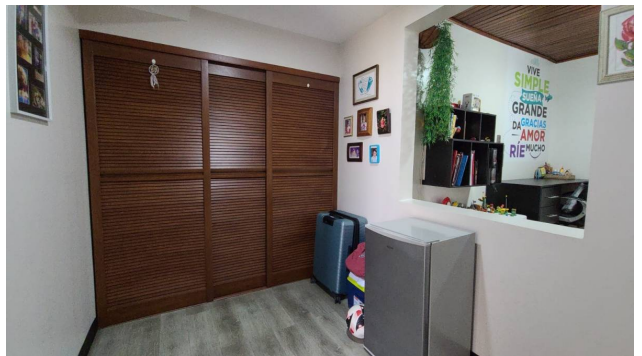
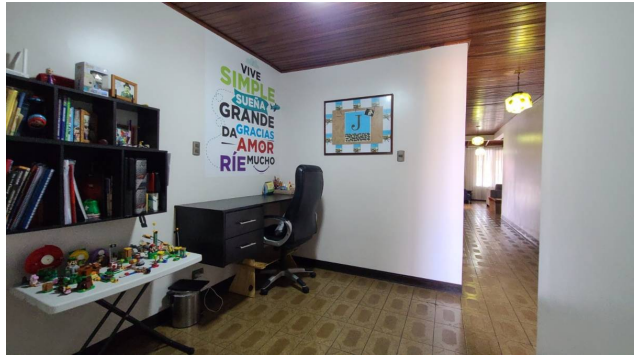
Barrio San Jorge Mercedes, Mercedes, Heredia, Heredia

Referencias



Catálogo de fotos







0, Heredia, Heredia, Heredia

T (+506) 6057 7364 | info@c21granodeoro.com | www.c21granodeoro.com

Propiedad sujeta a disponibilidad.

Precio sujeta a cambios sin previo aviso.

El envío de esta ficha no compromete a las partes a la suscripción de ningún documento legal. La información y medidas son aproximadas y deberán ratificarse con la documentación pertinente.