



OFICENTRO

— Mazate —

4 avenida 3-55 Mazatenango, Suchitepéquez



OFICINAS DISPONIBLES

OFICENTRO

— Mazate —

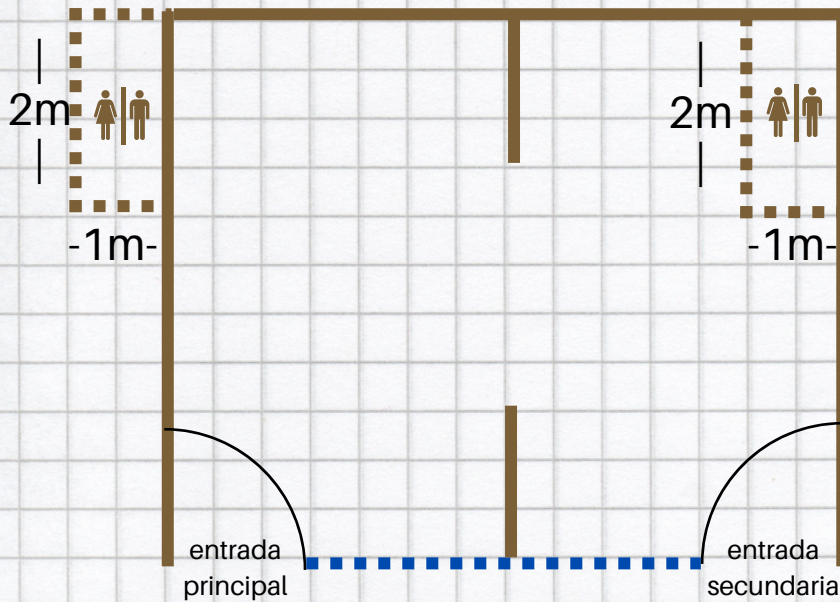
4 avenida 3-55 Mazatenango, Suchitepéquez

- Parqueo GENERAL para 07 vehículos y 10 motos dentro de la propiedad, parqueo libre en la calle
- Amplias ventanas con rejas
- Gradas al segundo nivel con reja
- Razor ribbon en la propiedad (cerca de alambre)
- Corredores y parqueo iluminado durante la noche
- Circuito de cámaras
- Vecindario tranquilo, a 3 cuadras del parque central



SEGUNDO NIVEL
OFICINA #9
Q.1400.00

FRENTE: 6.9m
PROFUNDIDAD: 5.8m
SANITARIOS: 2
■ ■ ■ ■ ■ ventanas



OFICENTRO

— *Mazate* —

4 avenida 3-55 Mazatenango, Suchitepéquez

SEGUNDO NIVEL

OFICINA #9

Q.1400.00

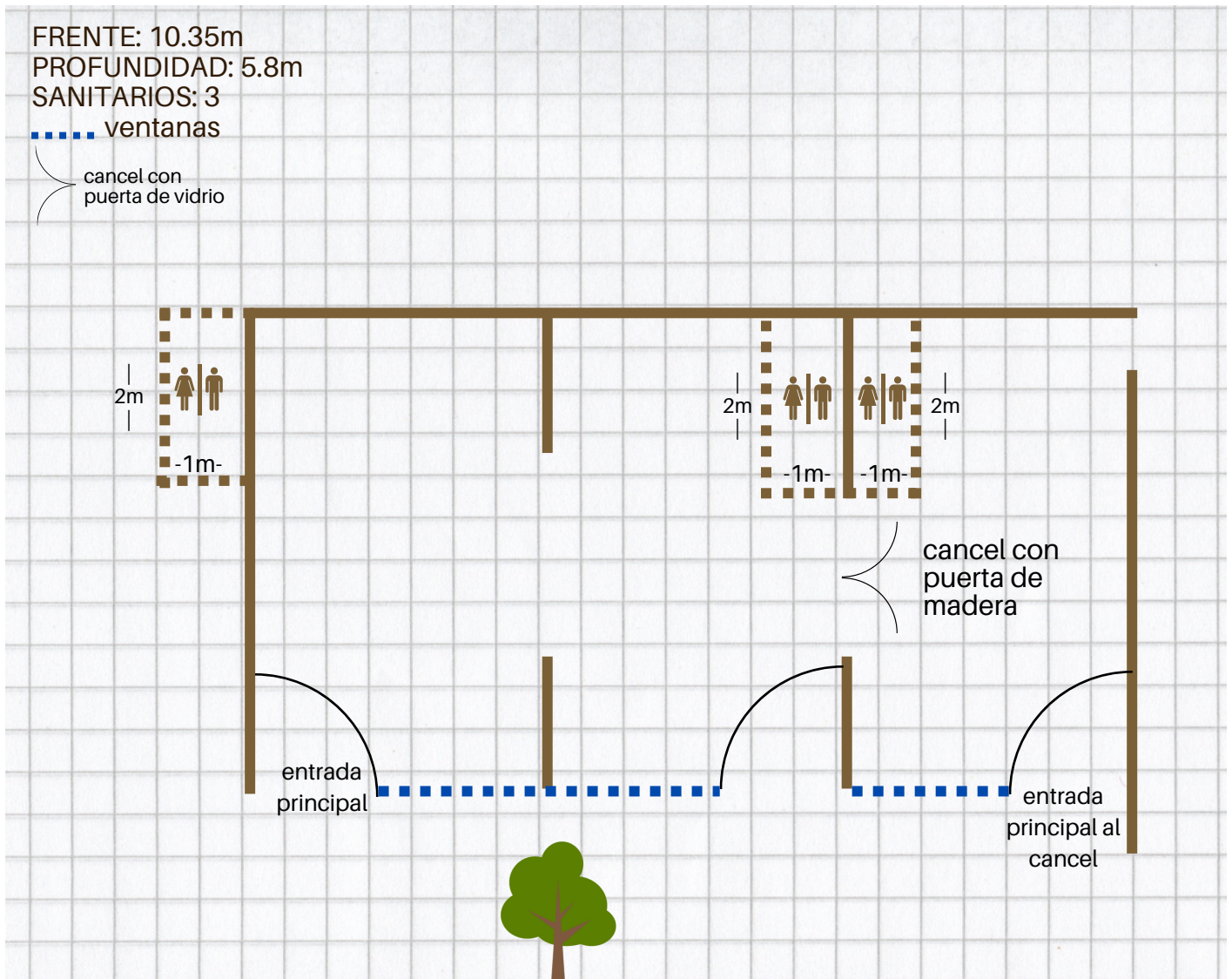
- 40 m²
- 2 ambientes
- 2 sanitarios



TERCER NIVEL

OFICINA #12

Q.2200.00



OFICENTRO

— *Mazate* —

4 avenida 3-55 Mazatenango, Suchitepéquez

TERCER NIVEL OFICINA #12 Q.2200.00

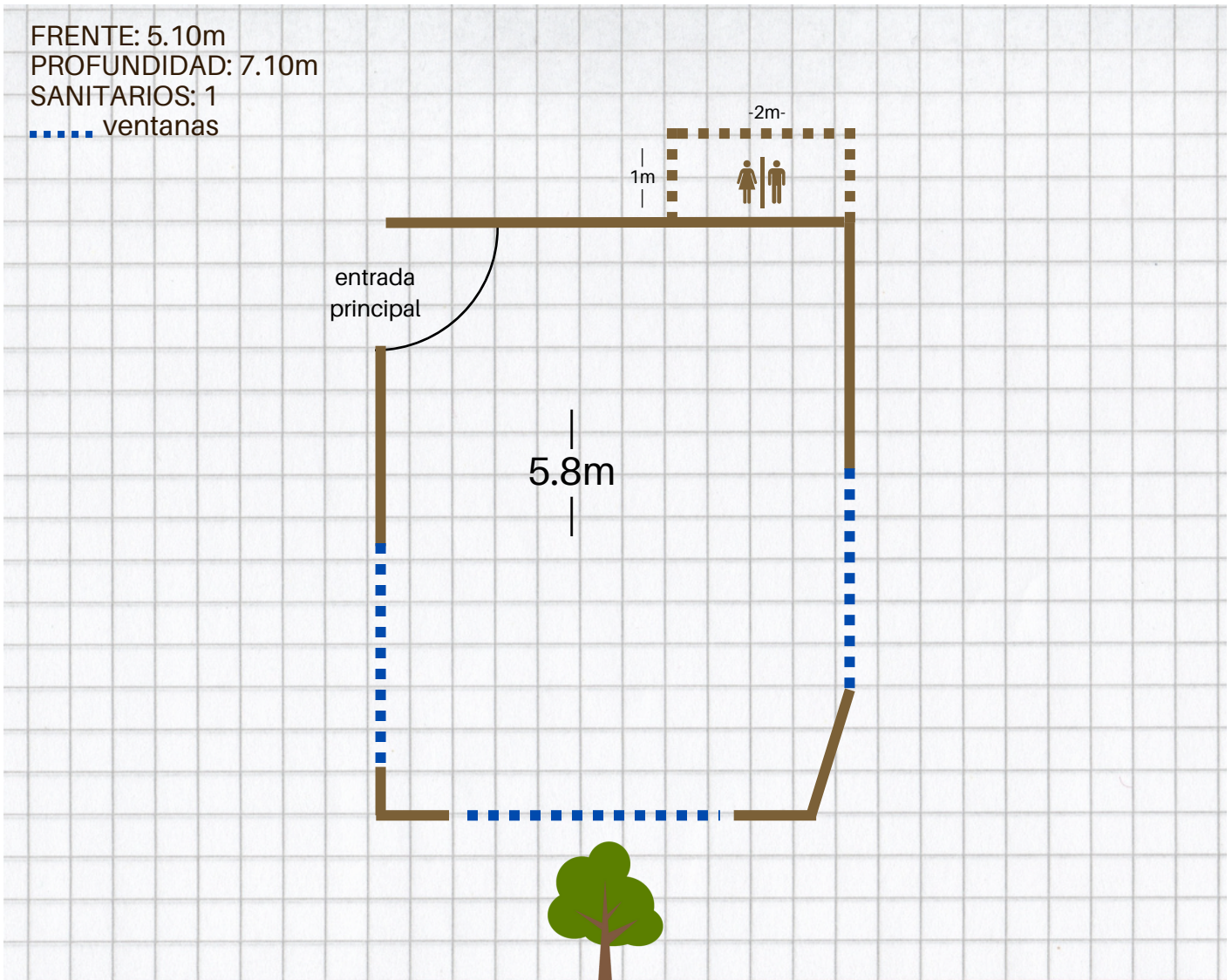
- 60.03m²
- 3 ambientes, uno con 1 cancel (privado)
- 3 sanitarios



TERCER NIVEL

OFICINA #14

Q.1200.00



OFICENTRO

— Mazate —

4 avenida 3-55 Mazatenango, Suchitepéquez

TERCER NIVEL

OFICINA #14

Q.1200.00

- 36.21 m² aproximadamente
- 1 ambiente
- 1 sanitario



OFICENTRO

— Mazate —

4 avenida 3-55 Mazatenango, Suchitepéquez

AMBIENTE EXCLUSIVAMENTE LABORAL

Nos caracterizamos por ser un edificio exclusivamente para oficinas.
Priorizamos el sosiego y tranquilidad, evitando así el comercio.

- **DIACO** (Dirección de Atención y Asistencia al Consumidor)
- **URURAL** (Universidad Rural de Guatemala)
- **ACPRINT**, servicio de impresión de planos de arquitectura
- **SERVICIOS PROFESIONALES DE INFORMÁTICA**, Lic. Carlos Fuentes



OFICENTRO

— Mazate —

4 avenida 3-55 Mazatenango, Suchitepéquez

 **5923-2824**

para más información y visitas

