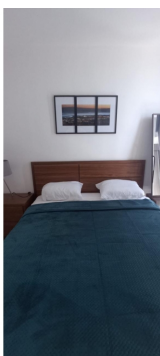
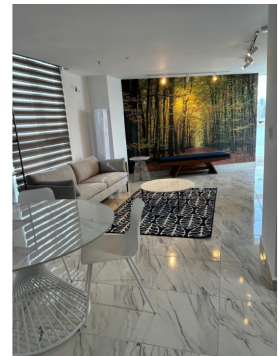
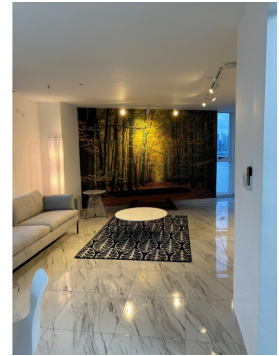


**ALQUILO APARTAMENTO EN AVENIDA BALBOA,
PH THE SANDS (6)**

Alquiler Mensual

US\$1,600



Detalles del inmueble

Código: 7542815	Área total / terreno: 75 M2	Baños: 1	Negocio:
Estado: Usado	Área construida: 75 M2	Estacionamiento: 1	Alquiler
Estado / Departamento: Panamá	Área privada: 75 M2	Piso: 22	
Ciudad: Ciudad de Panamá	Valor Administración: US\$1	Año construcción: 2022	
Zona: Avenida Balboa	Recámaras: 1	Tipo de inmueble: Apartamento	

- ✓ Aire acondicionado
- ✓ Amoblado
- ✓ Baño auxiliar
- ✓ Baño en habitación principal
- ✓ Clósets
- ✓ Cocina integral
- ✓ Gas domiciliario
- ✓ Vista panorámica
- ✓ Zona de lavandería
- ✓ Acceso pavimentado
- ✓ Área social
- ✓ Áreas turísticas
- ✓ Ascensor
- ✓ Barbacoa / parrilla / quincho
- ✓ Colegios / universidades
- ✓ Garaje
- ✓ Gimnasio
- ✓ Parqueadero visitantes
- ✓ Parques cercanos
- ✓ Piscina
- ✓ Planta eléctrica
- ✓ Salón comunal
- ✓ Sobre vía principal
- ✓ Terraza

Detalles del inmueble

CARACTERÍSTICAS DEL INMUEBLE:

- Tamaño: 75 m2
- 1 Recámara
- 1 Baño
- Cocina abierta
- Desayunador
- Área de lavandería
- Amoblado
- Balcón con linda vista

AMENIDADES DEL ÁREA SOCIAL:

- Piscina infinity
- Gimnasio
- Coworking
- Sala de Cine
- Área de niños
- Área deportiva
- Sky lounge
- Rooftop

CARACTERÍSTICAS DEL EDIFICIO:

- Lobby
- Seguridad 24 horas
- Estacionamiento bajo techo
- Estacionamientos para bicicletas y motos
- Centro comercial con amplios estacionamientos

El PH The Sands tiene más de 110 metros frente a la Cinta Costera de la Ciudad de Panamá.

A pasos del Casco Antiguo y cerca de la Línea 1 del Metro de Panamá.

Un complejo residencial y comercial diferente, situado en la Avenida Balboa y con más de 110 metros lineales frente a la Cinta Costera de la Ciudad de Panamá.

Una ubicación inigualable nos diferencia, la mayor conectividad a los medios de transporte nos hace privilegiados, cerca de la línea 1 del metro de Panamá estación lotería y 5 de mayo, próximo a hospitales, farmacias, escuelas, comercios y mucho más.

Contiguo al casco antiguo y con acceso directo a la vía interamericana, playas y al interior del país.

Para mayor información agende una visita con nosotros.

Le garantizamos el mejor servicio y atención de Panamá.



Contacto

Romina Lerner

Móvil: +50768301949

romina@beluxerealestate.com