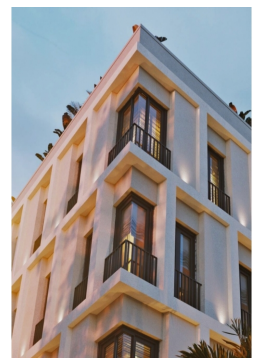
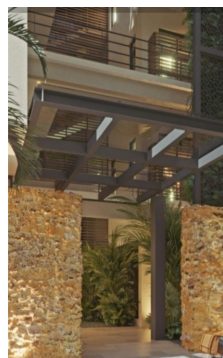
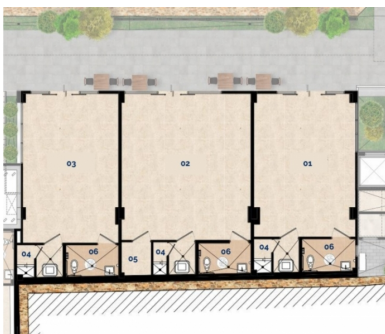


ALQUILER LOCALES COMERCIALES CASCO VIEJO (JM)

Alquiler Mensual

US\$2,195



Detalles del inmueble

Código: 7491633
Estado: Nuevo
Provincia / Corregimiento: Panamá
Ciudad: Casco Viejo, San Felipe
Área privada: 64.53 M2

Recamaras: 1
Baños: 1
Año construcción: 2024
Tipo de inmueble: Local
Negocio: Alquiler

- ✓ Admite mascotas
- ✓ Agua
- ✓ Baño en habitación principal
- ✓ Depósito
- ✓ Acceso discapacitados
- ✓ Acceso pavimentado
- ✓ Áreas turísticas
- ✓ Centro médico
- ✓ Centros comerciales
- ✓ Cerca zona urbana
- ✓ Jardín
- ✓ Jardín de techo
- ✓ Oficina de negocios
- ✓ Parques cercanos
- ✓ Sobre vía principal
- ✓ Terraza
- ✓ Trans. público cercano
- ✓ Ubicación exterior
- ✓ Ubicación interior
- ✓ Vigilancia
- ✓ Zona comercial
- ✓ Zona industrial
- ✓ Zona infantil
- ✓ Zona residencial

Detalles del inmueble

¡No pierdas la oportunidad de tener una ubicación privilegiada en el corazón del **Casco Viejo de Panamá!**

Este local para alquiler está ubicado en San Felipe, uno de los barrios más históricos y vibrantes de la ciudad.

Hay 3 locales disponibles, con una superficie privada de

• **64.53 MTS2 \$2,195**

• **51.4 MTS2 \$1,750**

• **50.27 MTS2 \$1,710**

Los locales cuentan con espacios para adaptar a tus necesidades comerciales son entregados en obra gris por lo cual se pueden adaptar a tus gustos de decoración.

El local tiene una sola pieza, baño y un área de depósito u oficina

Además, su principal ventaja es que se encuentra en la vía principal para entrar al Casco Viejo y dentro de un PH donde hay más de 25 apartamentos residenciales lo que garantiza un flujo constante de personas y visitantes.

El proyecto cuenta a lo largo de donde están ubicados los locales comerciales con una larga muralla colonial y un jardín vertical de más de 16 metros de altura lo que les dará una hermosa decoración y un detalle muy interesante para los clientes y un spot instagramiable! que te dará publicidad gratis.

Por su parte, las características externas del local son dignas de destacar. El acceso para discapacitados te permite llegar a tu negocio sin ningún tipo de barrera. También cuenta con acceso pavimentado, lo cual facilita la entrada y salida de tus clientes y proveedores. La cercanía de áreas turísticas e históricos, y tráfico de clientes tanto en el día como en la noche ya que Casco Viejo es una zona de rumba en las noches.

Además, su ubicación en una zona de gran importancia comercial, con diversos hoteles, restaurantes,

discotecas, entre otros, lo convierte en una excelente oportunidad para cualquier tipo de negocio.

La seguridad es una prioridad en este local, por eso cuenta con vigilancia las 24 horas del día además de la presencia en la zona del Sistema de Protección Institucional (Seguridad presidencial) ya que la Presidencia de la República que muy cerca y esta calle conecta con la Estación de Policía de San Felipe.

No esperes más y convierte este local alquiler tuyo, donde podrás ofrecer a tus clientes una experiencia única y acogedora.

Contáctanos para más información y haz de este lugar tu próximo negocio en Panamá.

Cada oficina es de operación independiente.

Don't miss the opportunity to have a privileged location in the heart of Panama's Casco Viejo!

This place for rent is located in San Felipe, one of the most historic and vibrant neighborhoods in the city.

There are 3 premises available, with a private area of

• **64.53 MTS2 \$2,195**

• **51.4 MTS2 \$1,750**

• **50.27 MTS2 \$1,710**

The premises have spaces to adapt to your commercial needs, they are delivered in gray work so they can be adapted to your decoration tastes.

The premises have a single room, a bathroom and a storage or office area.

Furthermore, its main advantage is that it is located on the main road to enter the Old Town and within a PH where there are more than 25 residential apartments, which guarantees a constant flow of people and visitors.

The project has along where the commercial premises are located a long colonial wall and a vertical garden more than 16 meters high, which will give them a beautiful decoration and a very interesting detail for customers and an **instagrammable spot!** that will give you free advertising.

For its part, the external characteristics of the premises are worth highlighting.

Disabled access allows you to reach your business without any type of barrier.

It also has paved access, which makes it easier for your clients and suppliers to enter and exit.

The proximity of tourist and historical areas, and customer traffic both during the day and at night since Casco Viejo is a party area at night.

Furthermore, its location in an area of ??great commercial importance, with various hotels, restaurants, nightclubs, among others, makes it an excellent opportunity for any type of business.

Security is a priority in this location, which is why it has surveillance 24 hours a day in addition to the presence in the area of ??the Institutional Protection System (Presidential Security) since the Presidency of the Republic is very close and this street connects with the San Felipe Police Station.

Don't wait any longer and make this rental location yours, where you can offer your clients a unique and welcoming experience.

Contact us for more information and make this place your next business in Panama.

Each office is independently operated.



Contacto

JOYCE MORENO

Móvil: 50760906726

jmoreno@remax-destiny-panama.com