



*Todas las imágenes aquí presentadas son para fines ilustrativos y pueden cambiar sin previo aviso.
* All images presented here are for illustration purposes and may change without prior notice.

UNA COMUNIDAD EXCLUSIVA
AN EXCLUSIVE COMMUNITY



OCEAN PEARL

El Tesoro de Ocean Reef Islands

Una torre de 6 niveles, con solo 15 exclusivos apartamentos a la venta, ubicada en la Isla N°2 Lote 28 & 29 de Ocean Reef Islands. Diseñada por la firma Gómez Vázquez International.

Un proyecto arquitectónico diseñado cuidadosamente. Tres modelos diferentes que se combinan armónicamente en un conjunto de quince amplios apartamentos con distribuciones pensadas para un estilo de vida moderno y relajado.

El desarrollo se levanta en el extremo sur de la segunda isla y se eleva de forma importante pero discreta, integrando materiales en tonos claros y neutrales, para sumarse al paisaje.

Decide vivirlo y comparte con nosotros la pasión por los detalles, en Ocean Pearl.

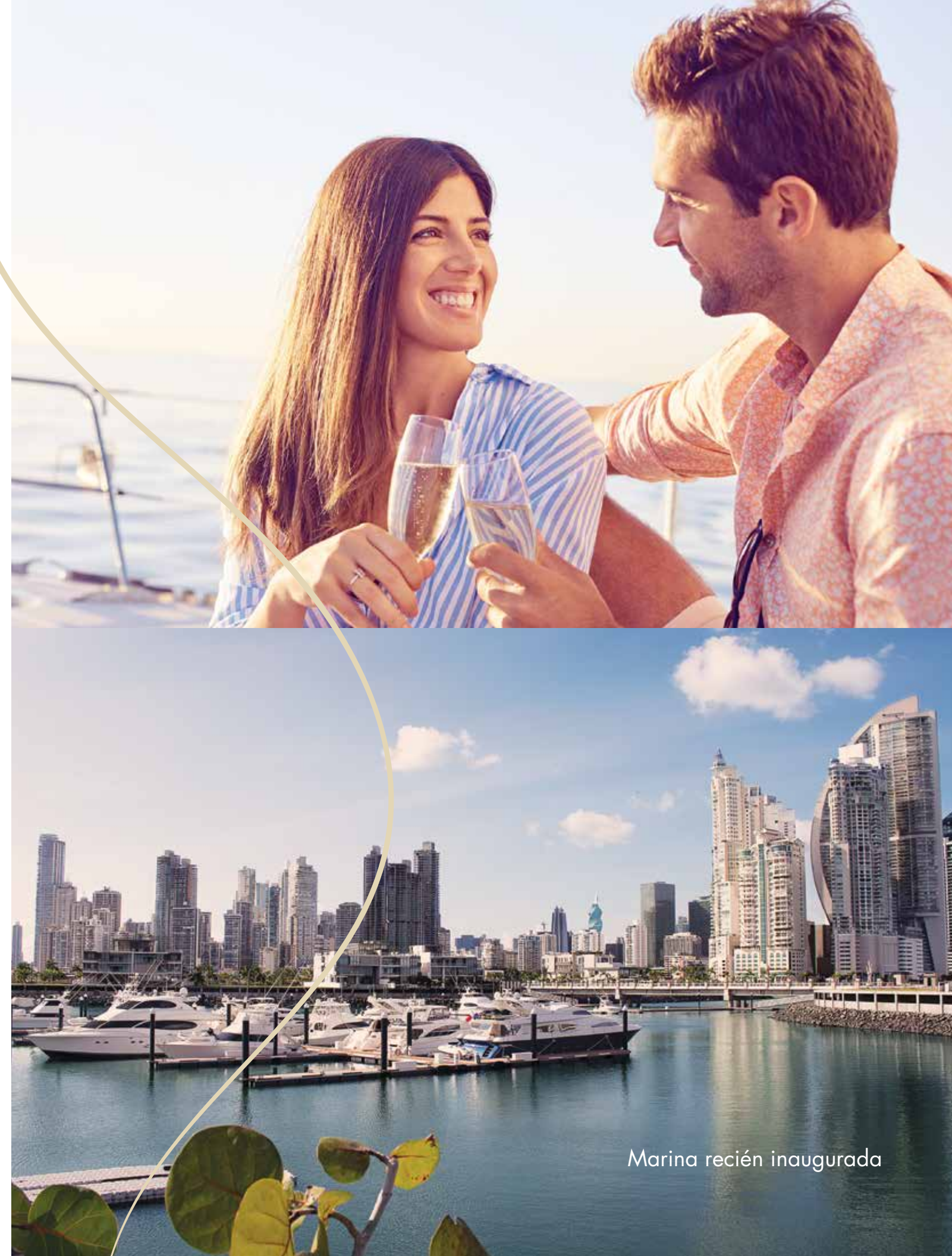
The Treasure of Ocean Reef Islands

A 6-story tower with only 15 exclusive apartments for sale, located on Ocean Reef's Island No2 Lots 28 & 29. Designed by Gómez Vázquez International Firm.

A carefully designed architectural project. Three different models that combine harmoniously in a set of fifteen large apartments with layouts designed for a modern and relaxed lifestyle.

The project stands on the southern tip of the second island and rises in an important but discreet way integrating materials in light and neutral tones to blend with the landscape.

Decide to live it and share with us the passion for details at Ocean Pearl.



Marina recién inaugurada





A break
from the city

EN EL MAR Y DENTRO DE LA CIUDAD, LA NUEVA FORMA DE VIVIR

Ocean Pearl busca crear una comunidad exclusiva, es por esto que nuestros condominios han sido creados con los más finos acabados y detalles que nos distinguen del resto.

Con 3 recámaras, espacios amplios e iluminados, terrazas e impresionantes vistas al Océano Pacífico y la ciudad, acabados de lujo y la oportunidad de compartir con gente que disfruta de singulares placeres cotidianos.

Disfruta vivir dentro de Ocean Reef Islands, una comunidad exclusiva con amenidades para todas las edades. Contarás con acceso a canchas de Tenis y Volleyball de playa, áreas de juegos para niños, centro de deportes acuáticos, una moderna Marina con club privado y helipuertos.

AT SEA AND WITHIN THE CITY, THE NEW WAY OF LIVING

Ocean Pearl seeks to create an exclusive community, this is why our condos have been created with the finest finishes and details that set this project aside.

Three bedrooms, spacious and bright spaces, terraces and stunning views of the Pacific Ocean and the city, and luxurious finishes will provide the opportunity to enjoy unique everyday pleasures.

Enjoy living in Ocean Reef Islands, an exclusive community with amenities for all ages. Among these are tennis and beach volleyball courts, children's playgrounds, water sports center, a modern Marina with private club and helipads.



Un descanso fuera
de la ciudad



AMENIDADES | AMENITIES





Área de Niños

Cancha de Squash

BIENESTAR Y SALUD

Sin Salir de Casa

Espacios comunes pensados para un estilo de vida saludable.

- Área Social Abierta
- Salón para Propietarios con Amplio Vestíbulo
- Cafetería
- Jacuzzi
- Sauna
- Baño Turco
- Piscina Infinita
- Salón de Fiesta
- Salón de Juego para Niños
- Cocina de Exterior
- Gimnasio
- Zona de Bienestar con Sala de Masajes
- Cancha Deportiva
- 3 Escaleras de Emergencia
- 2 Elevadores

En Ocean Pearl encontrarás amplias terrazas techadas, áreas verdes con vista al mar y todas las amenidades que formarán parte de tu vida diaria, sin salir de casa.

WELL-BEING AND HEALTH

Without Leaving Home

Common areas thought out for a healthy lifestyle.

- Open Social Area
- Owner's Lounge with Spacious Lobby
- Cafeteria
- Jacuzzi
- Sauna
- Steam Bath
- Infinity Pool
- Ball Room
- Children's Playroom
- Outdoor Kitchen
- Gym
- Wellness Lounge with Massage Room
- Sports Court
- 3 Emergency Set of Stairs
- 2 Elevators

At Ocean Pearl you'll find large covered terraces, green areas with ocean views and all the amenities that will be part of your daily life, without leaving home.

MODELOS | MODELS





3 MODELOS

Todos con Walk-in-closet, cuarto y baño de servicio, espacios amplios y vista al mar. Este proyecto refleja las tendencias actuales, como la mezcla de colores neutros con acentos en madera, pisos de mármol y acabados de lujo que acompañan la belleza natural que lo rodea.

ACABADOS

Y Elementos Constructivos

- Sistema de Climatización VRF Incluido
- Revestimiento de Marmol Europeo
- Muebles Italianos (Cocina, Baño y Closet) Aran®
- Puertas Italianas con Bisagras Escondidas Braga®
- Ventanas de Aluminio Cortizo® con Doble Vidrio Europeo
- Sobre de Cocina y Baño Dekton®
- Inodoros y Lavamanos de Baño Toto®

FINISHES

And Construction Elements

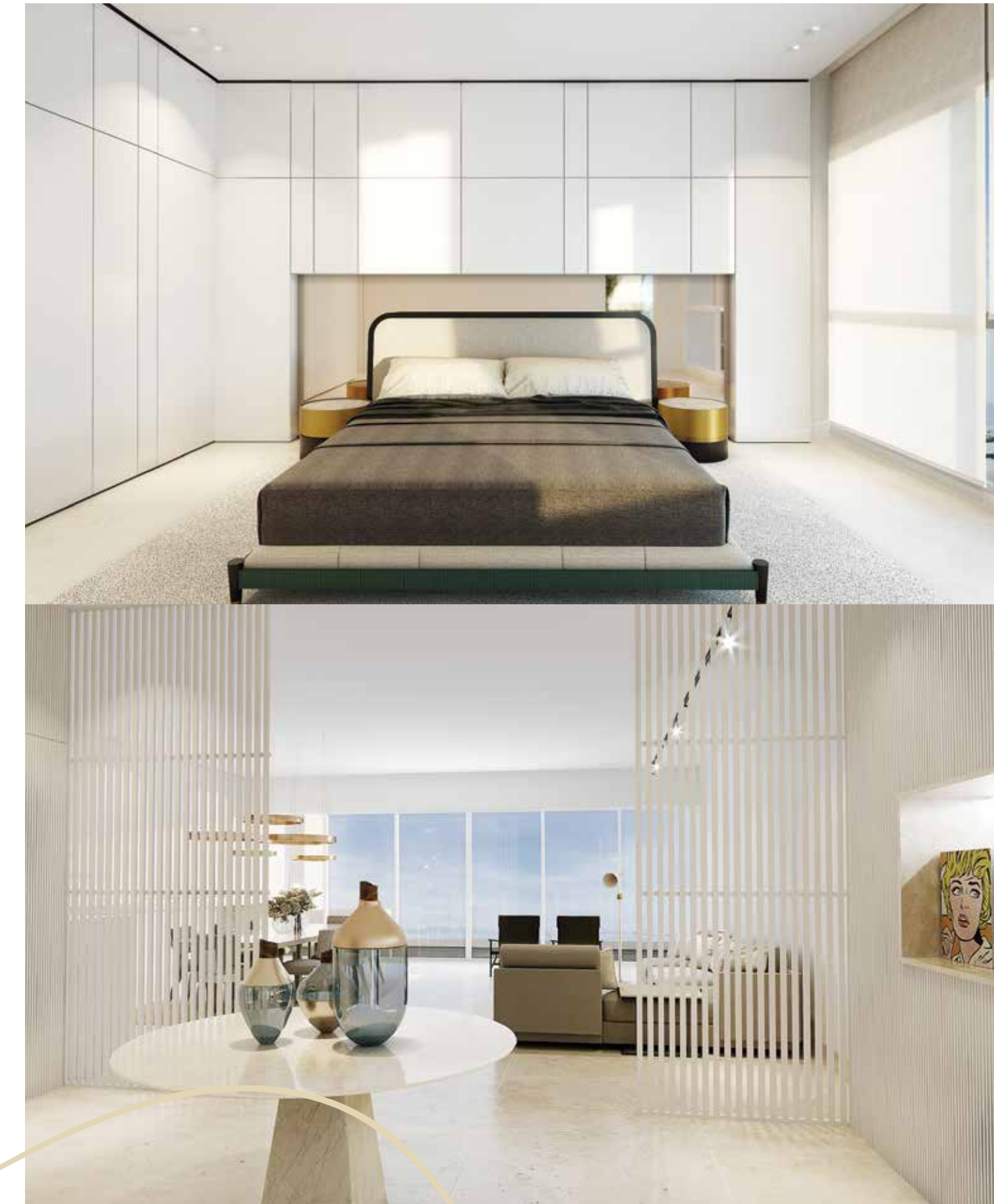
- VRF Air Conditioning System Included
- European Marble Flooring
- Aran® Italian Furniture (Kitchen, Bathrooms and Closets)
- Braga® Italian Doors with Hidden Hinges
- Cortizo® Aluminum Windows with European Insulated Glass Panels
- Dekton® Kitchen and Bathroom Counter Tops
- Toto® Toilets and Sinks

3 MODELS

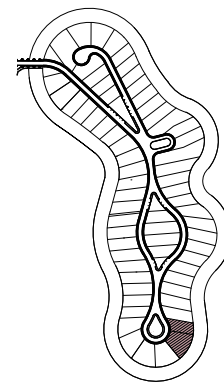
All with walk-in-closet, service room and bathroom, spacious rooms and views of the ocean. This project reflects current trends, such as the mix of neutral colors with wood accents, marble floors and luxury finishes that accompany the natural beauty that surrounds them.

- Paredes Internas y Externas con Aislamiento Térmico
- Grifería Moen®
- Zócalo Embutidos con Perfil de Aluminio
- Insonorización de Pisos
- Sistema de Aire Fresco Dinámico (Inyección y Extracción)

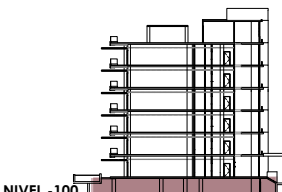
- Internal and External Walls with Thermal Insulation
- Moen® Faucets
- Embedded Marble Skirting with Decorative Aluminum Profile
- Soundproofing of Floors
- Fresh Air System (Injection and Extraction)



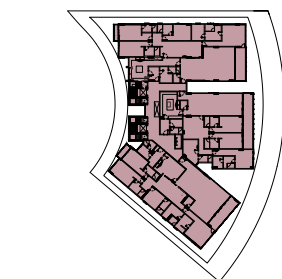
OCEAN REEF
Lote 28 - 29



MASTER PLAN - LOCALIZACIÓN PREDIO



NIVEL -100
SECCIÓN DE REFERENCIA - NIVEL



PLANTA DE REFERENCIA - LOTE

Estacionamientos: 1630.65 m²
Depositos: 19 m²
Vestibulo: 19.60 m²
Núcleo Vertical: 49.75 m²
Cuartos Técnicos: 173.20 m²

Total 1892.20 m²

Cantidad de Depositos 8

Estacionamientos: 59



ESC 1:200

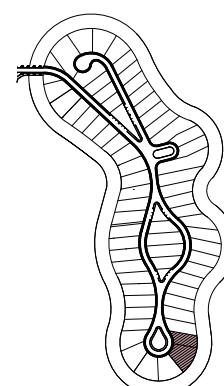
@DOBLE CARTA



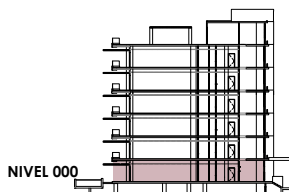
Semisótano
Semi-basement
Nivel / Lvl. 100

* Esta planta es una representación gráfica y puede sufrir modificaciones de acuerdo al promotor.
* This layout is a graphic representation and may undergo modifications according to the developer.

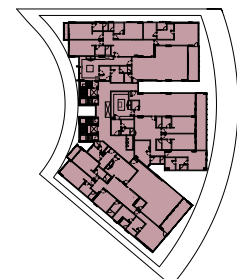
OCEAN REEF
Lote 28 - 29



MASTER PLAN - LOCALIZACIÓN PREDIO



NIVEL 000
SECCIÓN DE REFERENCIA - NIVEL



PLANTA DE REFERENCIA - LOTE

Area abierta: 923.50 m²

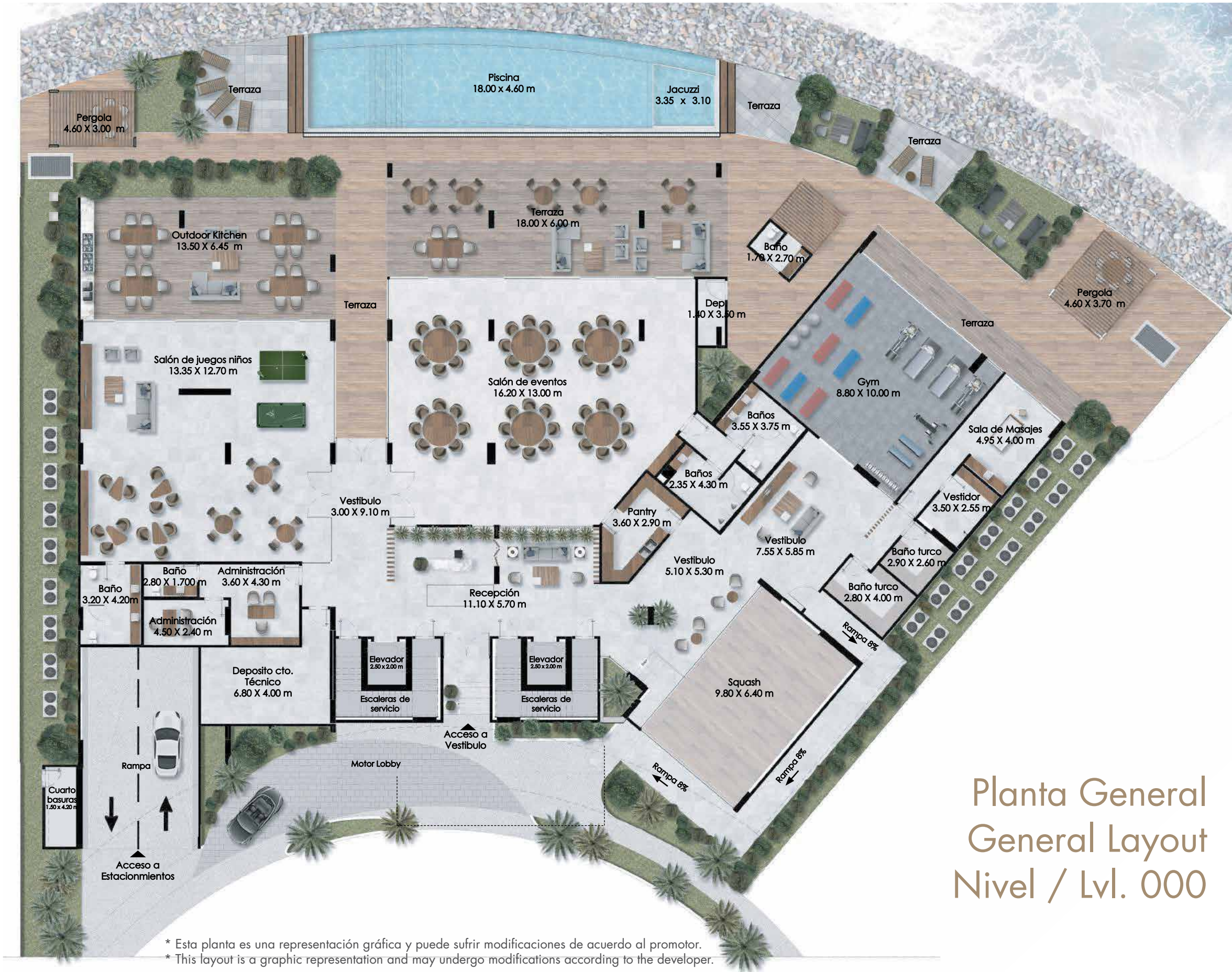
Area cerrada: 944.20 m²

Total: 1867.70 m²



ESC 1:200

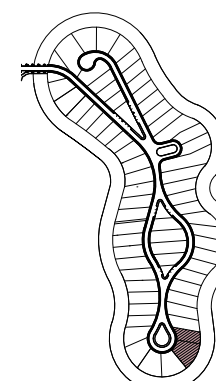
@DOBLE CARTA



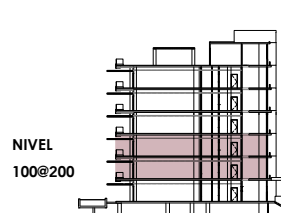
Planta General
General Layout
Nivel / Lvl. 000

* Esta planta es una representación gráfica y puede sufrir modificaciones de acuerdo al promotor.
* This layout is a graphic representation and may undergo modifications according to the developer.

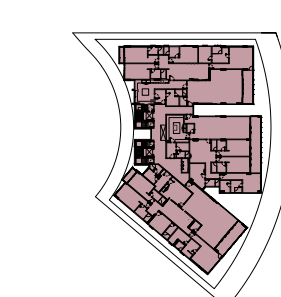
OCEAN REEF
Lote 28 - 29



MASTER PLAN - LOCALIZACIÓN PREDIO



SECCIÓN DE REFERENCIA - NIVEL

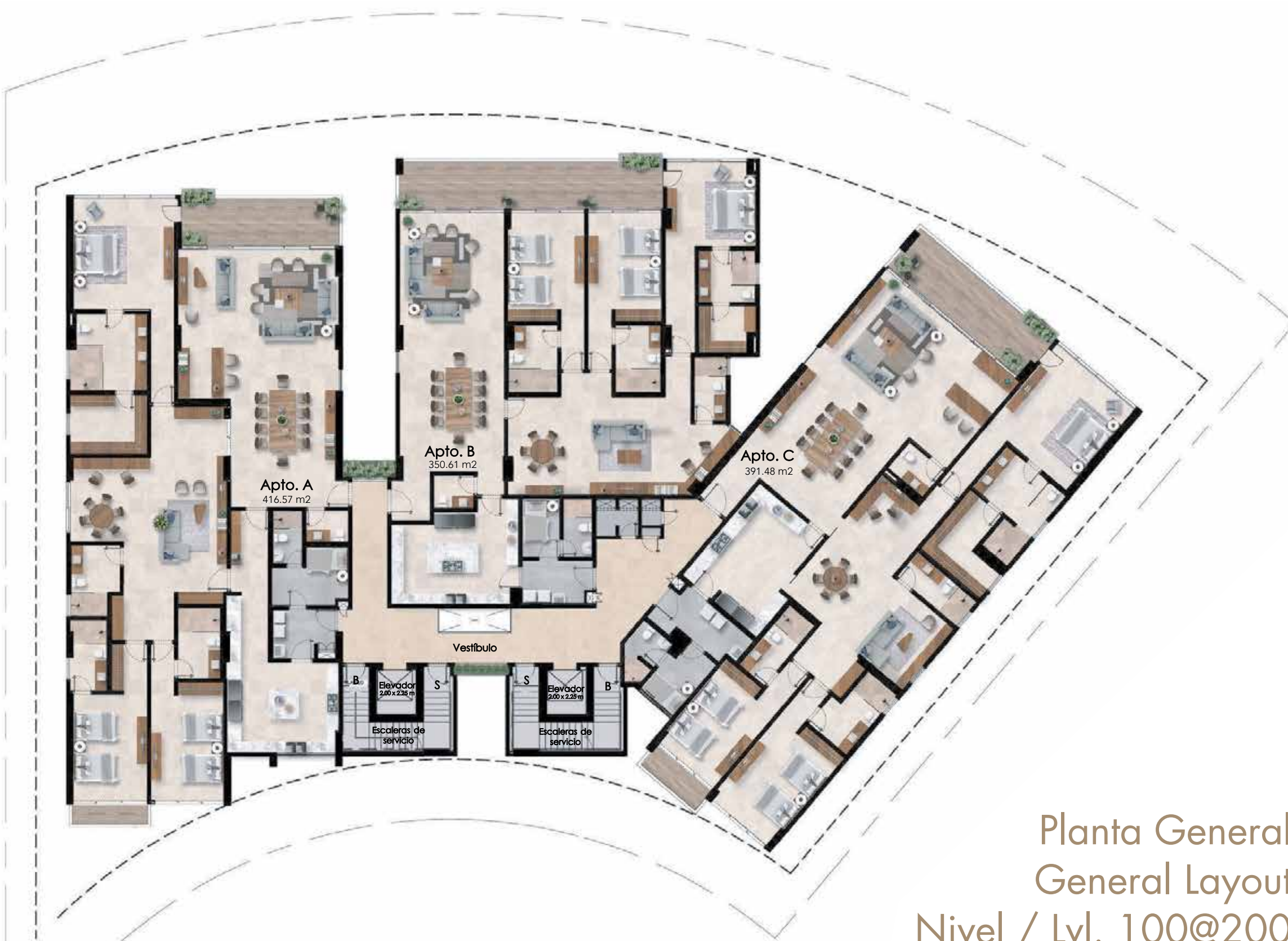


PLANTA DE REFERENCIA - LOTE

Apto. A:	416.57 m2
Apto. B:	350.61 m2
Apto. C:	391.48 m2
Total:	1,158.66 m2



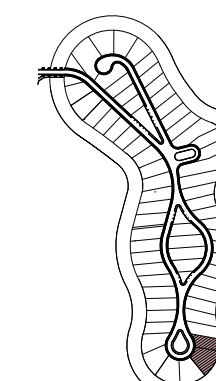
0 1 5 10m
ESC 1:200 @DOBLE CARTA



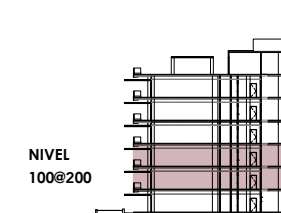
Planta General
General Layout
Nivel / Lvl. 100@200

* Esta planta es una representación gráfica y puede sufrir modificaciones de acuerdo al promotor.
* This layout is a graphic representation and may undergo modifications according to the developer.

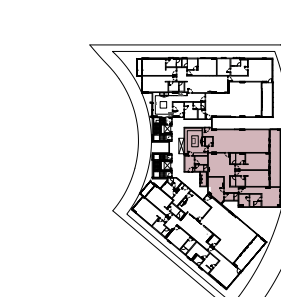
OCEAN REEF
Lote 28 - 29



MASTER PLAN - LOCALIZACIÓN PREDIO



SECCIÓN DE REFERENCIA - NIVEL

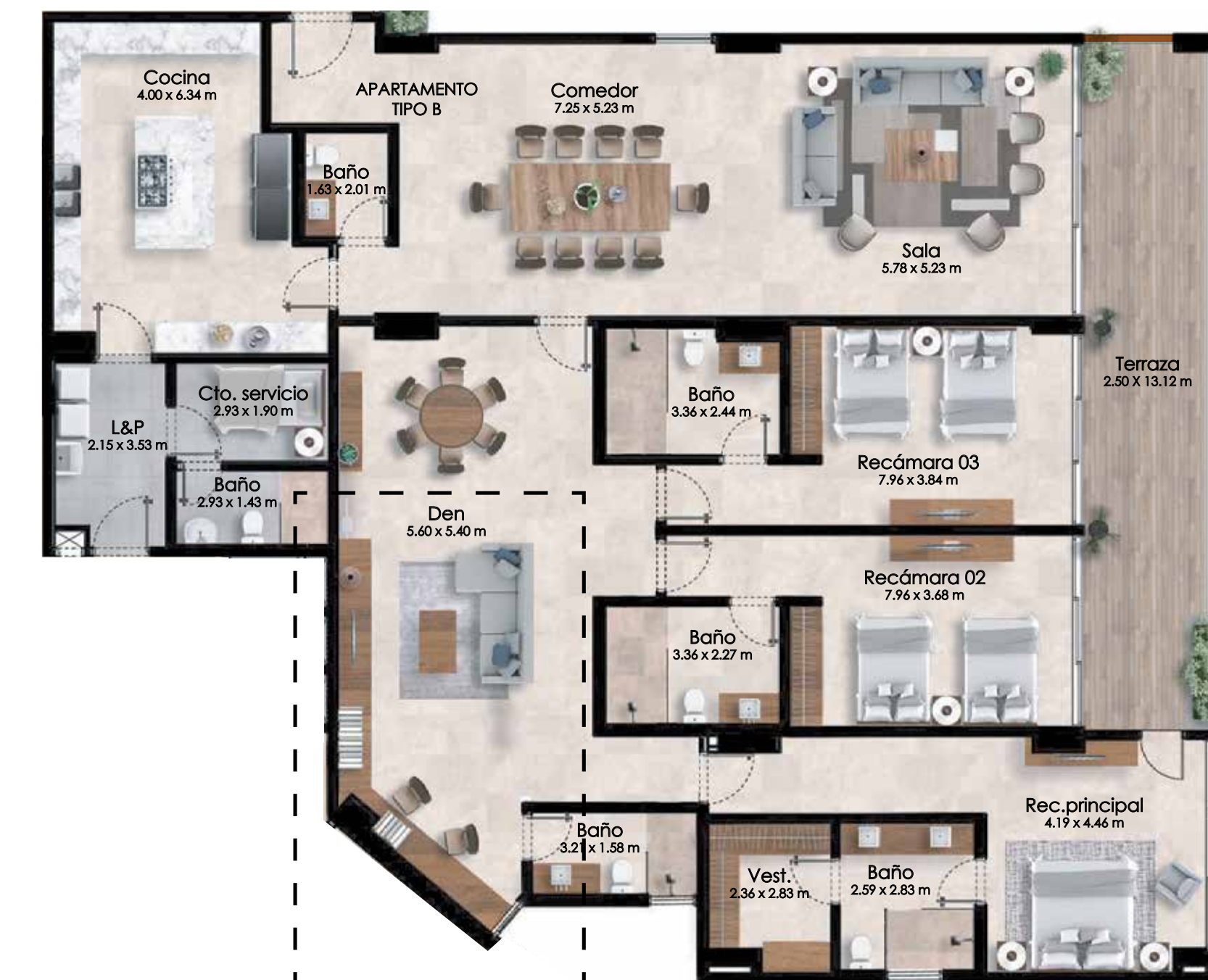


PLANTA DE REFERENCIA - LOTE

Área cerrada:	317.18 m2
Área abierta:	33.43 m2
Total:	350.61 m2
N° estacionamientos:	4



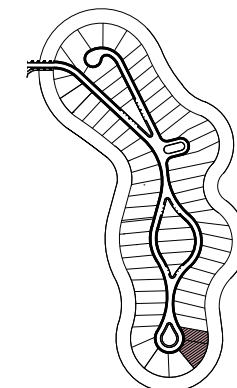
0 1 2.5 5 m
ESC 1:100 @DOBLE CARTA



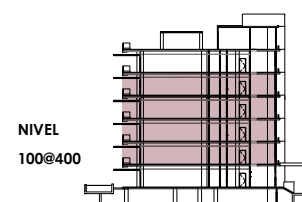
Planta Tipo B
Layout Apt. B
Nivel / Lvl. 100@200

* Esta planta es una representación gráfica y puede sufrir modificaciones de acuerdo al promotor.
* This layout is a graphic representation and may undergo modifications according to the developer.

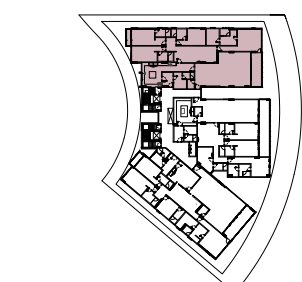
OCEAN REEF
Lote 28 - 29



MASTER PLAN - LOCALIZACIÓN PREDIO



SECCIÓN DE REFERENCIA - NIVEL



PLANTA DE REFERENCIA - LOTE

Área cerrada: 392.01 m²
Área abierta: 24.56 m²

Total: 416.57 m²
N° estacionamientos: 4



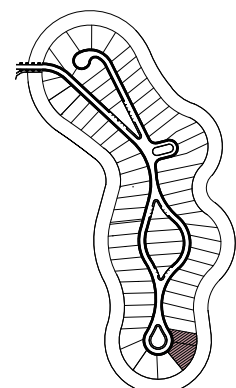
0 1 2.5 5 m
ESC 1:100 @DOBLE CARTA

* Esta planta es una representación gráfica y puede sufrir modificaciones de acuerdo al promotor.
* This layout is a graphic representation and may undergo modifications according to the developer.

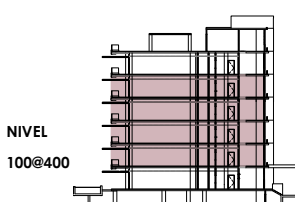


Planta Tipo A
Layout Apt. A
Nivel / Lvl. 100@400

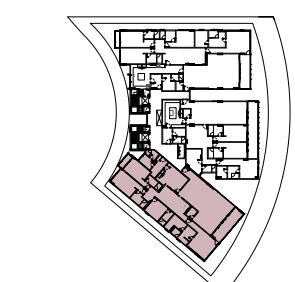
OCEAN REEF
Lote 28 - 29



MASTER PLAN - LOCALIZACIÓN PREDIO



SECCIÓN DE REFERENCIA - NIVEL



PLANTA DE REFERENCIA - LOTE

Área cerrada: 363.03 m²
Área abierta: 28.45 m²

Total: 391.48 m²
N° estacionamientos: 4



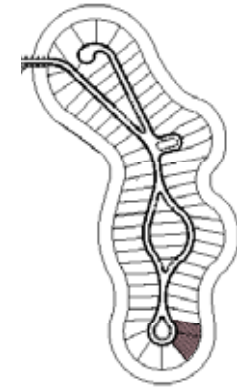
0 1 2.5 5 m
ESC 1:100 @DOBLE CARTA

* Esta planta es una representación gráfica y puede sufrir modificaciones de acuerdo al promotor.
* This layout is a graphic representation and may undergo modifications according to the developer.

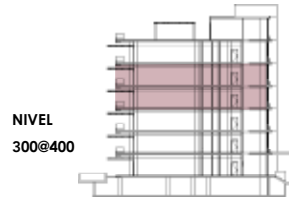


Planta Tipo C
Layout Apt. C
Nivel / Lvl. 100@400

OCEAN REEF
Lote 28 - 29



MASTER PLAN - LOCALIZACIÓN PREDIO



SECCIÓN DE REFERENCIA - NIVEL

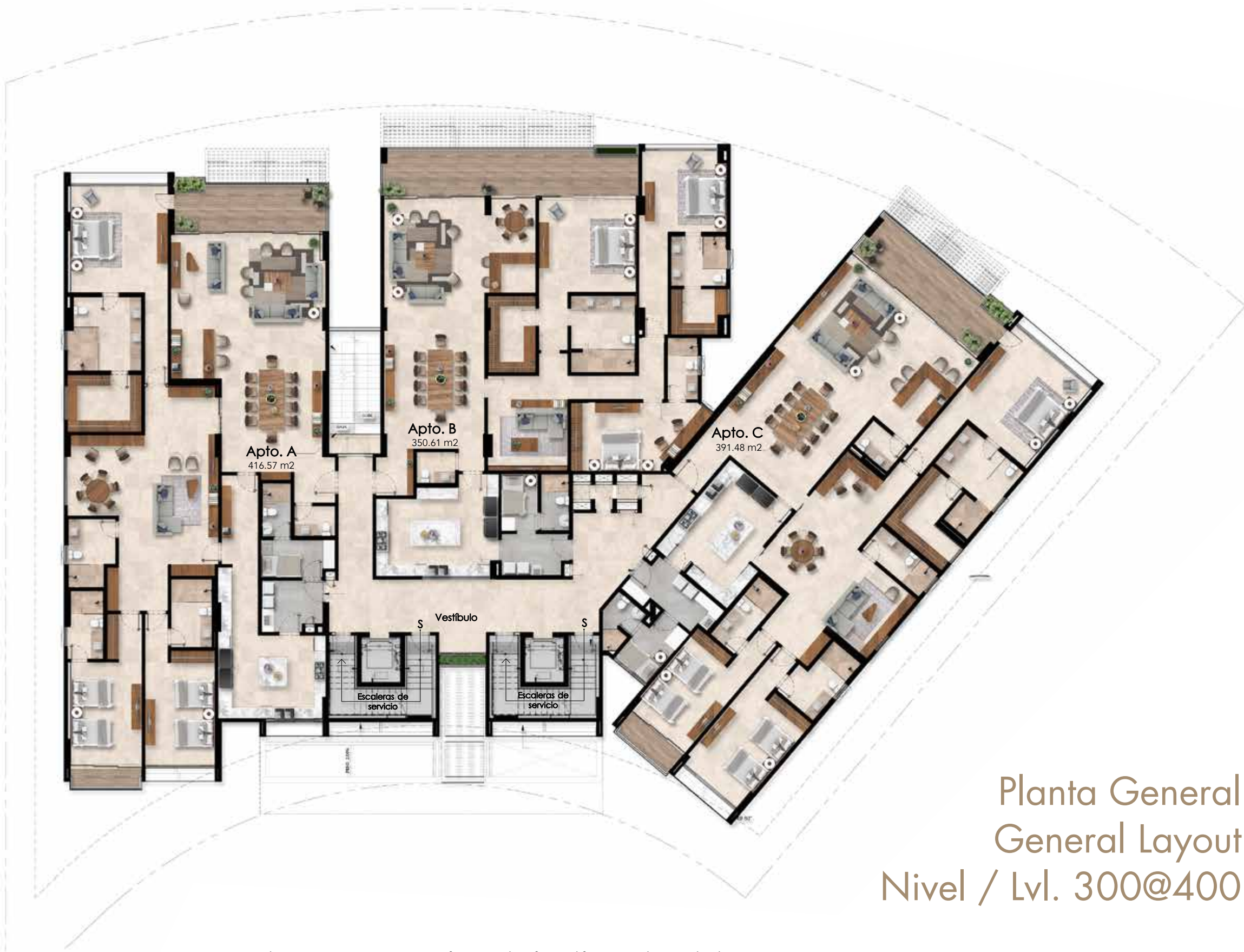


PLANTA DE REFERENCIA - LOTE

Apto. A: 416.57 m²
Apto. B: 350.61 m²
Apto. C: 391.48 m²
Total Vendible: 1,158.66 m²



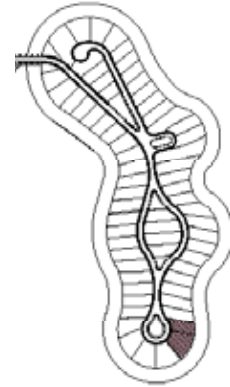
0 1 5 10m
ESC 1:200 @DOBLE CARTA



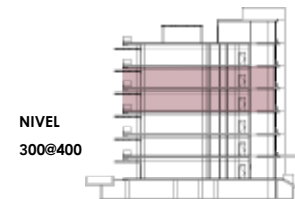
Planta General
General Layout
Nivel / Lvl. 300@400

* Esta planta es una representación gráfica y puede sufrir modificaciones de acuerdo al promotor.
* This layout is a graphic representation and may undergo modifications according to the developer.

OCEAN REEF
Lote 28 - 29



MASTER PLAN - LOCALIZACIÓN PREDIO



SECCIÓN DE REFERENCIA - NIVEL



PLANTA DE REFERENCIA - LOTE

Área cerrada: 317.18 m²
Área abierta: 33.43 m²
Total: 350.61 m²
N° estacionamientos: 4



0 1 2.5 5 m
ESC 1:100 @DOBLE CARTA

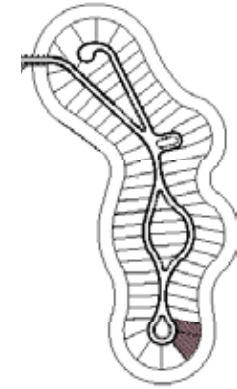


Planta Modelo B Alterna
Alternative Model B Layout

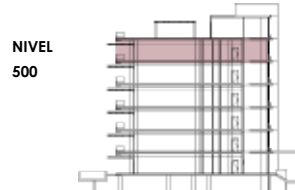
* Esta planta es una representación gráfica y puede sufrir modificaciones de acuerdo al promotor.
* This layout is a graphic representation and may undergo modifications according to the developer.

Planta Tipo B
Layout Apt. B
Nivel / Lvl. 300@400

OCEAN REEF
Lote 28 - 29



MASTER PLAN - LOCALIZACIÓN PREDIO



SECCIÓN DE REFERENCIA - NIVEL



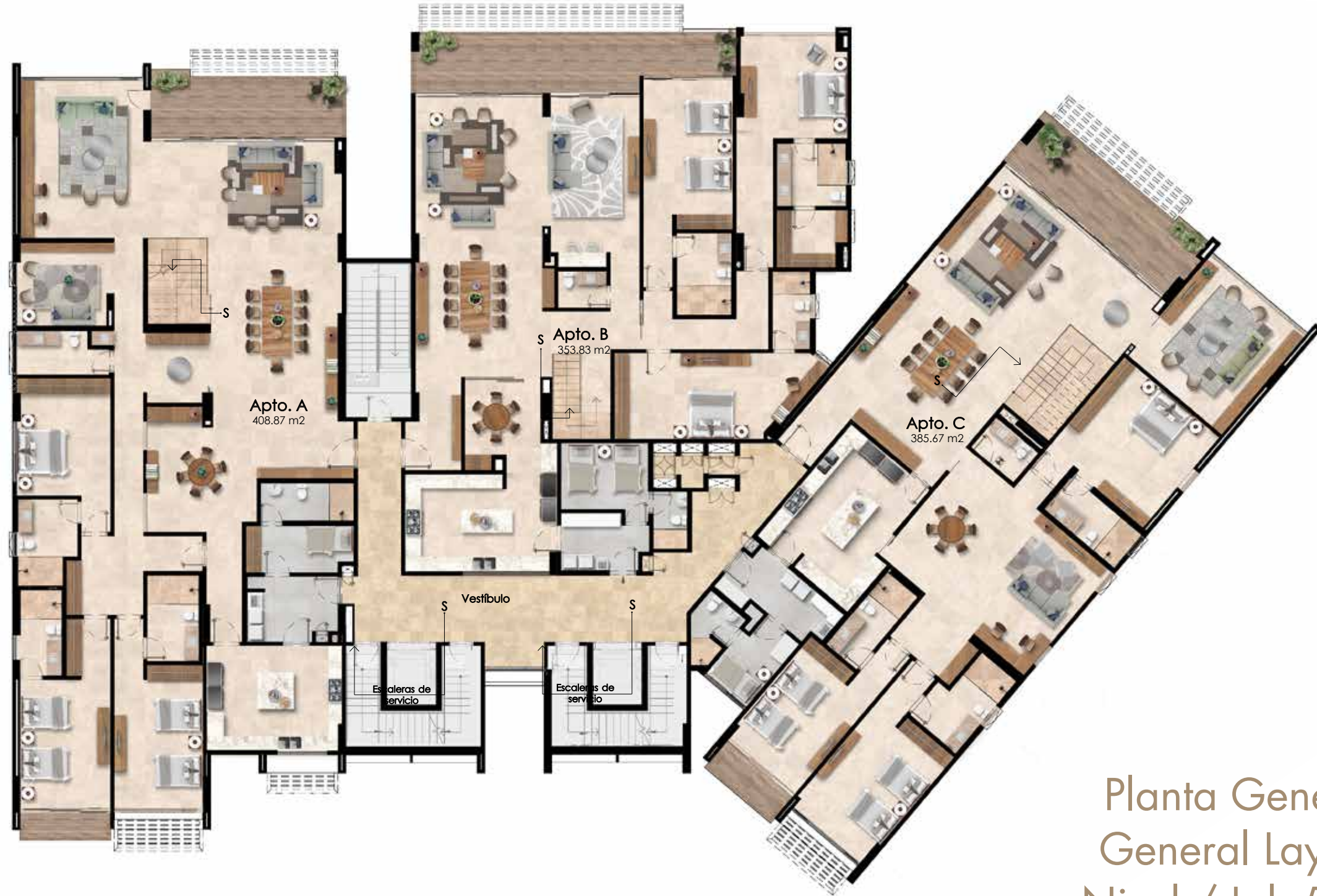
PLANTA DE REFERENCIA - LOTE

Apto. A: 408.87 m²
Apto. B: 353.83 m²
Apto. C: 385.67 m²

Total Vendible: 1,143.91 m²



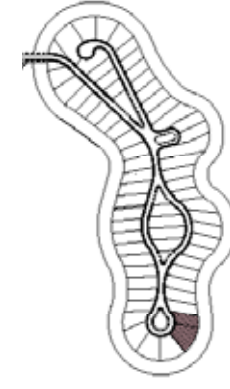
0 1 5 10m
ESC 1:200 @DOBLE CARTA



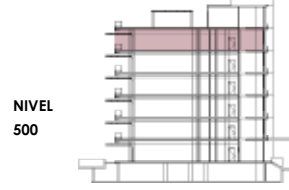
Planta General
General Layout
Nivel / Lvl. 500

* Esta planta es una representación gráfica y puede sufrir modificaciones de acuerdo al promotor.
* This layout is a graphic representation and may undergo modifications according to the developer.

OCEAN REEF
Lote 28 - 29



MASTER PLAN - LOCALIZACIÓN PREDIO



SECCIÓN DE REFERENCIA - NIVEL



PLANTA DE REFERENCIA - LOTE

Área cerrada: 384.17 m²
Área abierta: 24.70 m²

Total: 408.87 m²
N° estacionamientos: 4



0 1 2.5 5 m
ESC 1:100 @DOBLE CARTA



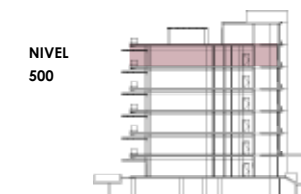
Planta Tipo A
Layout Apt. A
Nivel / Lvl. 500

* Esta planta es una representación gráfica y puede sufrir modificaciones de acuerdo al promotor.
* This layout is a graphic representation and may undergo modifications according to the developer.

OCEAN REEF
Lote 28 - 29



MASTER PLAN - LOCALIZACIÓN PREDIO



NIVEL 500

SECCIÓN DE REFERENCIA - NIVEL



PLANTA DE REFERENCIA - LOTE

Área cerrada: 323.12 m²
Área abierta: 30.71 m²

Total: 353.83 m²
N° estacionamientos: 4



0 1 2.5 5 m
ESC 1:100 @DOBLE CARTA



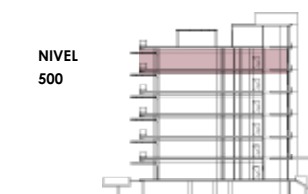
Planta Tipo B
Layout Apt. B
Nivel / Lvl. 500

* Esta planta es una representación gráfica y puede sufrir modificaciones de acuerdo al promotor.
* This layout is a graphic representation and may undergo modifications according to the developer.

OCEAN REEF
Lote 28 - 29



MASTER PLAN - LOCALIZACIÓN PREDIO



NIVEL 500

SECCIÓN DE REFERENCIA - NIVEL



PLANTA DE REFERENCIA - LOTE

Área cerrada: 357.28 m²
Área abierta: 28.39 m²

Total: 385.67 m²
N° estacionamientos: 4



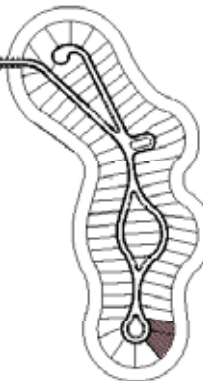
0 1 2.5 5 m
ESC 1:100 @DOBLE CARTA



Planta Tipo C
Layout Apt. C
Nivel / Lvl. 500

* Esta planta es una representación gráfica y puede sufrir modificaciones de acuerdo al promotor.
* This layout is a graphic representation and may undergo modifications according to the developer.

OCEAN REEF
Lote 28 - 29



MASTER PLAN - LOCALIZACIÓN PREDIO



SECCIÓN DE REFERENCIA - NIVEL



PLANTA DE REFERENCIA - LOTE

Apto. A:	398.83 m ²
Apto. B:	364.46 m ²
Apto. C:	397.01 m ²
Total Vendible: 1160.30 m ²	



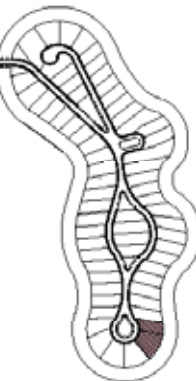
0 1 5 10m
ESC 1:200 @DOBLE CARTA



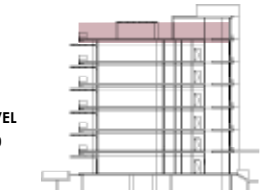
Planta General
General Layout
Nivel / Lvl. 600

* Esta planta es una representación gráfica y puede sufrir modificaciones de acuerdo al promotor.
* This layout is a graphic representation and may undergo modifications according to the developer.

OCEAN REEF
Lote 28 - 29



MASTER PLAN - LOCALIZACIÓN PREDIO



SECCIÓN DE REFERENCIA - NIVEL



PLANTA DE REFERENCIA - LOTE

Área cerrada:	125.33 m ²
Área abierta:	273.50 m ²
Total:	398.83 m²



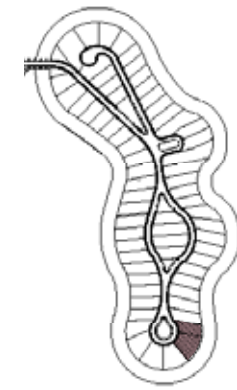
0 1 2.5 5 m
ESC 1:100 @DOBLE CARTA



Planta Tipo A
General Floor Plan
Nivel / Lvl. 600

* Esta planta es una representación gráfica y puede sufrir modificaciones de acuerdo al promotor.
* This layout is a graphic representation and may undergo modifications according to the developer.

OCEAN REEF
Lote 28 - 29



MASTER PLAN - LOCALIZACIÓN PREDIO



SECCIÓN DE REFERENCIA - NIVEL



PLANTA DE REFERENCIA - LOTE

Área cerrada:	123.15 m2
Área abierta:	241.31 m2
Total:	364.46 m2



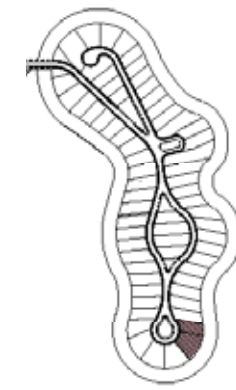
0 1 2.5 5 m
ESC 1:100 @DOBLE CARTA



Planta Tipo B
Layout Apt. B
Nivel / Lvl. 600

* Esta planta es una representación gráfica y puede sufrir modificaciones de acuerdo al promotor.
* This layout is a graphic representation and may undergo modifications according to the developer.

OCEAN REEF
Lote 28 - 29



MASTER PLAN - LOCALIZACIÓN PREDIO



SECCIÓN DE REFERENCIA - NIVEL



PLANTA DE REFERENCIA - LOTE

Área cerrada:	103.46 m2
Área abierta:	293.55 m2
Total:	397.01 m2



0 1 2.5 5 m
ESC 1:100 @DOBLE CARTA



Planta Tipo C
Layout Apt. C
Nivel / Lvl. 600

* Esta planta es una representación gráfica y puede sufrir modificaciones de acuerdo al promotor.
* This layout is a graphic representation and may undergo modifications according to the developer.



Lote 28 & 29 de la Isla 2, Ocean Reef Islands, Punta Pacífica
Lot 28 & 29 of Island 2, Ocean Reef Islands, Punta Pacífica

📷 🌐 @viveoceanpearl
T: (+507) 302-2222
info@vivirfrentealmar.com
www.viveoceanpearl.com