

“STUNNING VIEWS”
CORTEZA AMARILLA

DESCUBRE UN NUEVO
ESTILO DE VIDA

UBICACIÓN PRIVILEGIADA
BRASIL DE MORA

\$ 1.349.000

PROPIEDAD PREMIUM

Exclusiva propiedad

1.276 m²

Elegante Residencia

640 m²

Amplias Habitaciones
con baño

4



Ubicada en Brasil de Mora y a solo minutos de Santa Ana y Escazú, esta propiedad independiente, se localiza en un exclusivo condominio de solamente 16 propiedades, donde los espacios amplios, privados y las espectaculares vistas se integran con buen gusto.

Esta amplia propiedad de 3 niveles nos ofrece una fusión de diseño colonial-contemporáneo. Espacios amplios, limpios y minimalistas han sido considerados en el diseño y arquitectura de la casa, los detalles en madera son una constante que aportan calidez y contrastan de con el verdor del exterior.

Destacados:

Increíbles vistas panorámicas hacia las montañas de Alajuela y Heredia.

Ubicación privilegiada en zona de alta plusvalía.

Exclusiva comunidad de 16 casa con dos accesos.

Distribución

4 habitaciones

4 baños y medio

1 cava

Área de Servicio

2 espacios de parqueo + 1 exterior



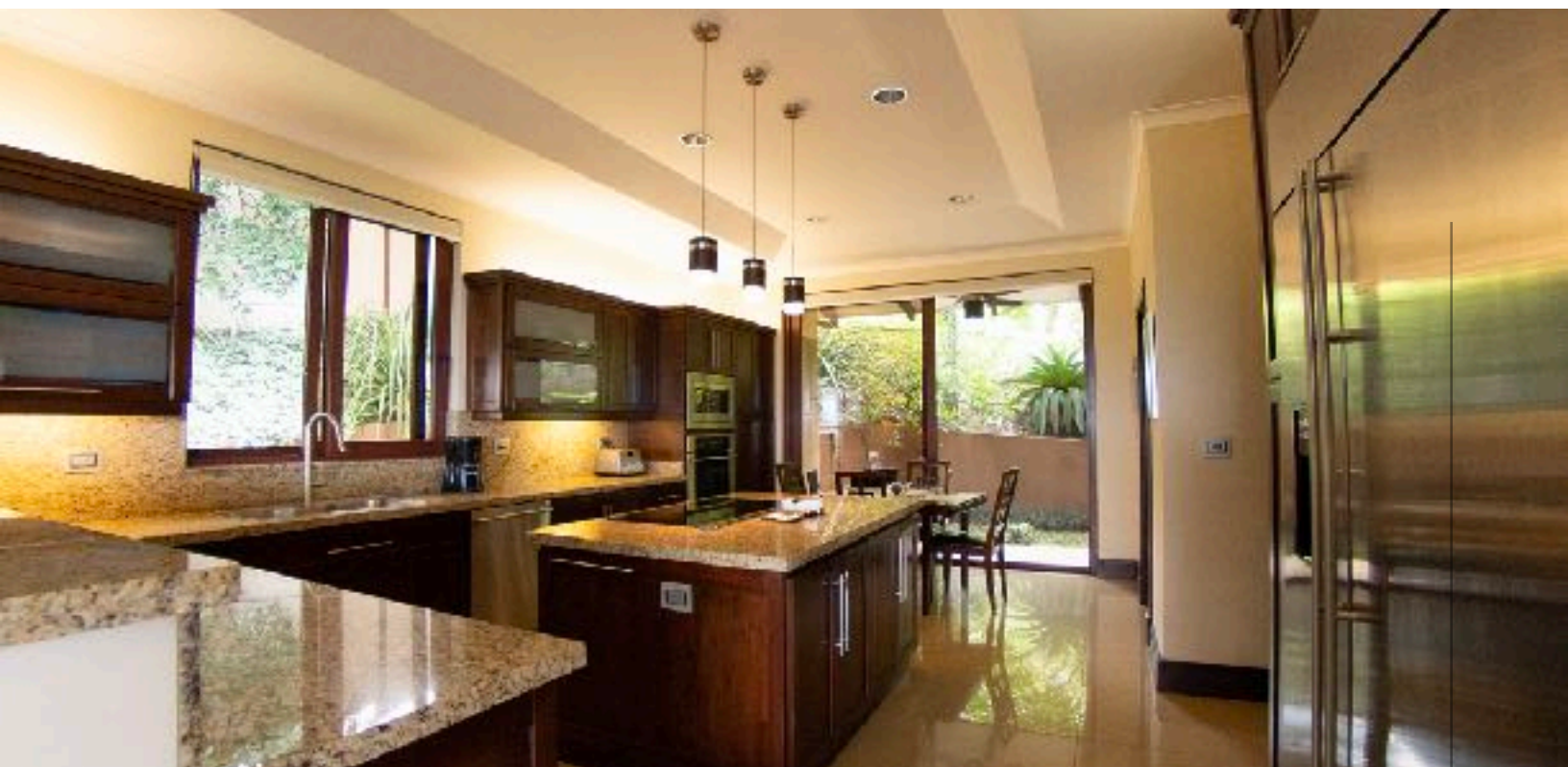


En el nivel principal los visitantes son recibidos por una doble puerta en madera abriéndose hacia el vestíbulo, seguido nos recibe el comedor principal integrado a la sala de estar, estos espacios incorporan área de bar estratégicamente colocado para atender a sus residentes y visitantes. Mas allá se nos revela una de las áreas más impresionantes de Stunning views, una amplia terraza nos presenta unas vistas panorámicas cautivantes mezcladas entre ciudad y montaña.



Estos espacios han sido diseñados y pensados para transmitir comodidad, lujo, libertad y frescura, techos a doble altura de madera artesonado y ventilación cruzada han sido considerados para maximizar la experiencia, el interior de la casa está conectado a través de puertas corredizas de vidrio con madera.

La cocina de Stunning views se encuentra semi – integrada con el ofrece muebles de color madera oscuro que combina a perfección con sus sobres de mármol marmolado, acompaña un comedor secundario. Una pequeña y acogedora sala de TV ha sido concebida muy cerca de la cocina para esos momentos de conveniencia



La primera habitación se encuentra en el primer piso, es tipo suite con su propio baño y balcón, sin embargo el área privada de la casa se encuentra en el segundo nivel donde nos recibe una amplia sala familiar rodeada de 4 habitaciones:

- Suite principal con su walk- in closet y un amplio baño privado
- 2 habitaciones secundarias una de ellas con balcón, ambas poseen sus baños privados.
- 1 habitación tipo “flex” puede ser utilizada como gimnasio o área de juegos

Todas las habitaciones incorporan grandes ventanales que permiten esa conexión con el exterior y aportan luz y ventilación natural.

Stunning views en Corteza Amarilla, incluye una cava en el piso inferior, un área de servicio completo con cuarto de servicio, cochera para dos vehículos bajo techo y uno al descubierto, bodega, seguridad 24/7.

Esta es una espectacular casa familiar en un condominio residencial de primera.



**“STUNNING VIEWS”
CORTEZA AMARILLA**

**RESUMEN
GENERAL**

INTERNAS

- 3 niveles (Entrada en 2do nivel)
- 4 habitaciones, 4.5 baños
- Sala de Televisión
- Cocina + Family Room
- Oficina, Gym, Cava de vinos, bodegas
- Terraza, Ático, Balcones
- Cielos altos, ventilación cruzada
- Iluminación inteligente
- Mosquiteros en todas las ventanas
- Muebles de almacenamiento en varias habitaciones

EXTERNAS

- Terraza, BBQ techada
- Vistas a la montaña y ciudad
- Sistema de riego
- Acceso controlado, seguridad 24/7
- Comunidad de 16 casas
- Fibra óptica y cableado subterráneo
- Planta de tratamiento
- 2 accesos
- Amplia zonas verdes
- A 15 minutos de escazú