



LOTEO

LAJUUELAS

REGIÓN DEL ÑUBLE, SAN NICOLÁS

SAN NICOLÁS

Es una comuna con una economía agrícola fuerte, que está complementada por la producción de vinos artesanales, la apicultura y la ganadería. Su ambiente relajado y cercanía a centros urbanos hacen que las parcelas en la zona tengan un alto potencial para inversionistas interesados en aprovechar la creciente plusvalía y el turismo rural.



LA JUELAS

Cada parcela ha sido diseñada para brindar una experiencia de vida excepcional.

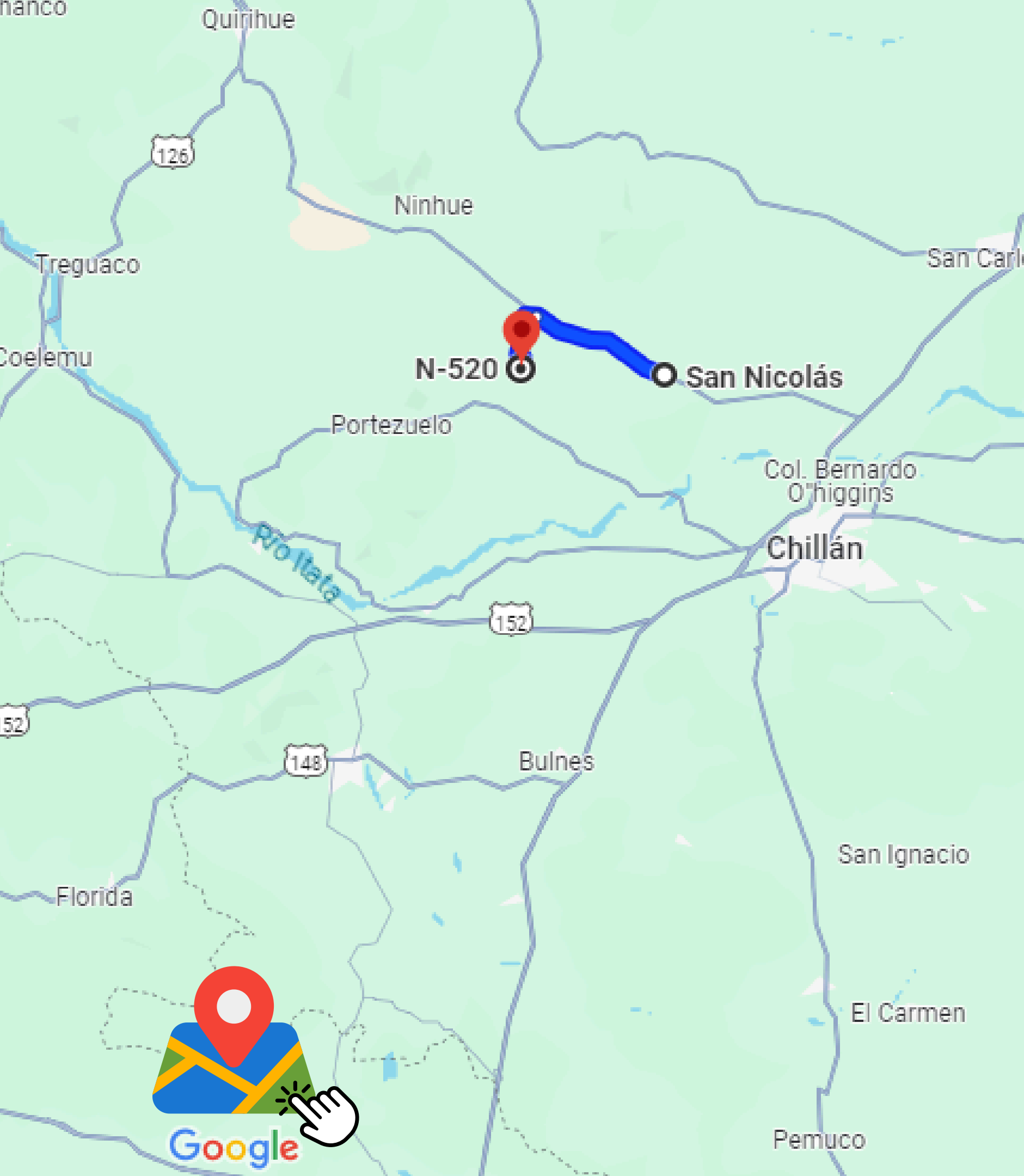
Algunas parcelas cuentan con su propia viñera, permitiendo a los propietarios disfrutar del arte de la viticultura directamente desde su hogar. Además, muchas parcelas están equipadas con pozos privados, asegurando un suministro de agua independiente y constante.

En Lajuelas la armonía entre la naturaleza y las comodidades modernas se combine, creando el lugar ideal para vivir, invertir y disfrutar de un entorno natural impresionante.



CARACTERÍSTICAS

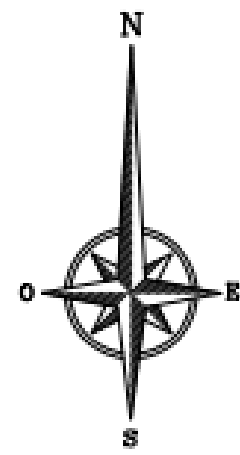
- Rol Propio.
- Parcelas desde 5.000m².
- Conexiones de electricidad.
- Factibilidad de Agua.
- Caminos compactados.
- Viñeras Privadas (Algunas parcelas).
- Pozos Privados (Algunas parcelas).
- Tierra fértil, ideal para cultivos.

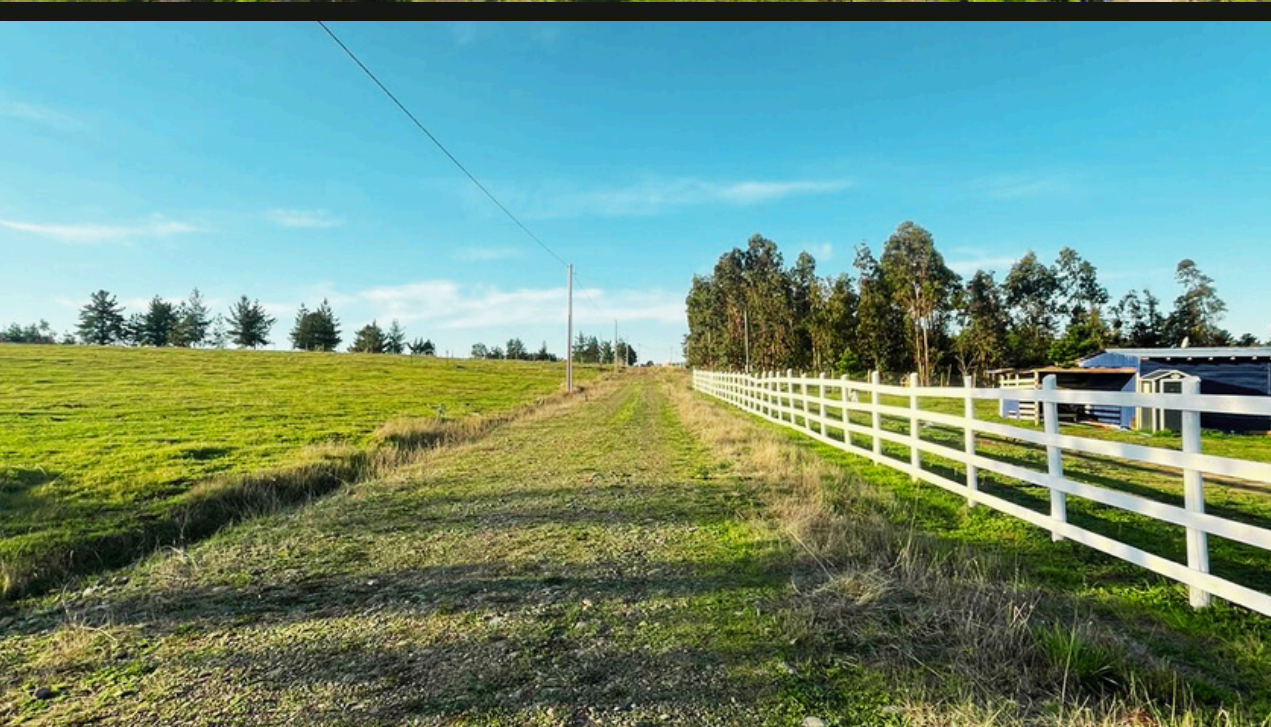
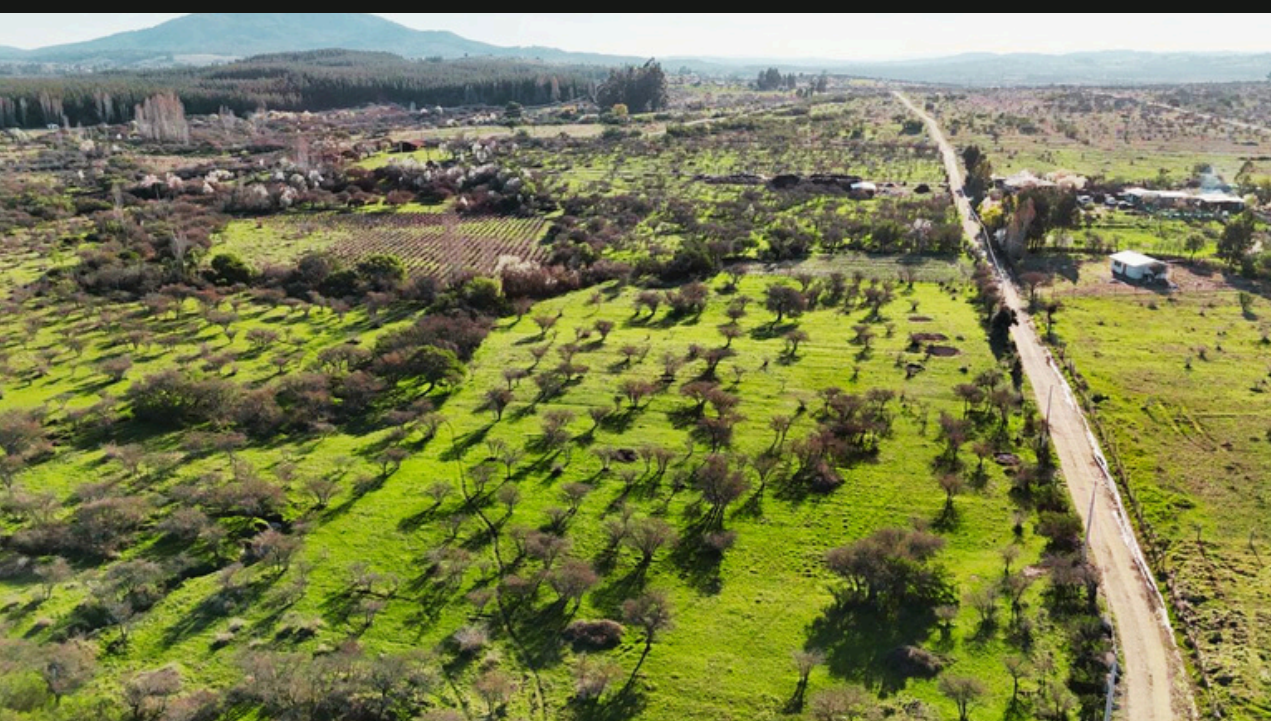


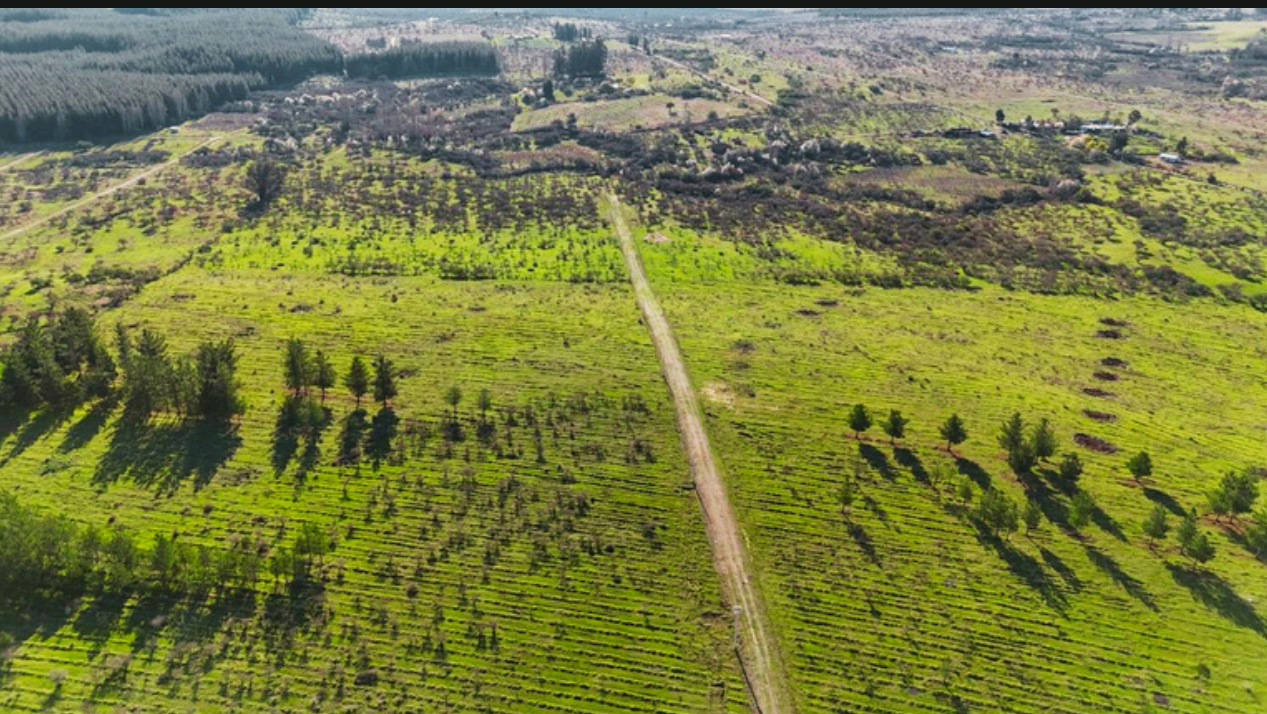
UBICACIÓN

- Se encuentra a 15 Km del centro de San Nicolás.
- Se encuentra a 28 km de Chillán, que es uno de los centros urbanos más importantes con acceso a servicios, comercio y actividades culturales.

MASTER PLAN













LUGARES DE INTERÉS CERCANOS

Termas de
Chillán



Parque Nacional
Laguna del Laja



Río Ñuble



LUGARES DE INTERÉS CERCANOS

Viñedos Locales



Saltos del Laja



Senderos en la
Cordillera de los Andes



LUGARES DE INTERÉS CERCANOS

Museo Claudio
Arrau



Playa de Dichato



Playa de Coliumo



LOTEO

LAJUUELAS

REGIÓN DEL ÑUBLE, SAN NICOLÁS

www.huampuli.cl