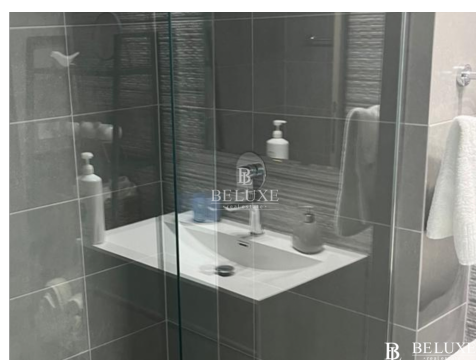
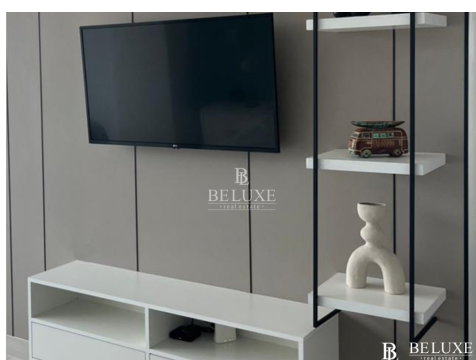
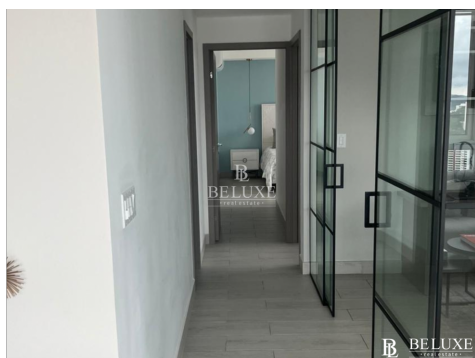
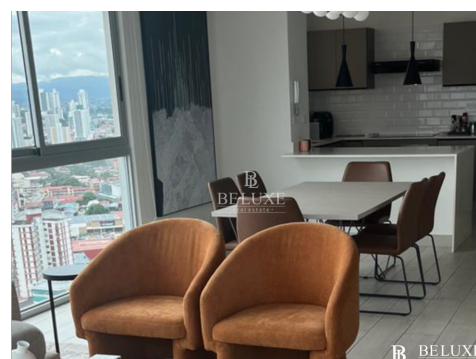
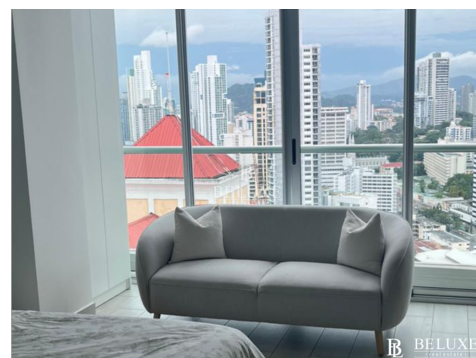


## ALQUILO APARTAMENTO AMOBLADO EN OBARRIO PH URBANA (6)

Alquiler Mensual

**US\$2,300**



## Detalles del inmueble

<b>Código:</b> 8121465	<b>Área total / terreno:</b> 144 M2	<b>Baños:</b> 3	<b>Tipo de inmueble:</b> Apartamento
<b>Estado:</b> Usado	<b>Área construida:</b> 144 M2	<b>Baño medio:</b> Sí	<b>Negocio:</b> Alquiler
<b>Estado / Departamento:</b> Panamá	<b>Área privada:</b> 144 M2	<b>Estacionamiento:</b> 1	
<b>Ciudad:</b> Ciudad de Panamá	<b>Valor Administración:</b> US\$1	<b>Piso:</b> 33	
<b>Zona:</b> Obarrio	<b>Recámaras:</b> 2	<b>Año construcción:</b> 2020	

- |                                |                              |                          |
|--------------------------------|------------------------------|--------------------------|
| ✓ Aire acondicionado           | ✓ Suelo de cerámica / mármol | ✓ Garaje                 |
| ✓ Amoblado                     | ✓ Vista panorámica           | ✓ Garita de entrada      |
| ✓ Armarios empotrados          | ✓ Zona de lavandería         | ✓ Gimnasio               |
| ✓ Baño auxiliar                | ✓ Agua                       | ✓ Parqueadero visitantes |
| ✓ Baño en habitación principal | ✓ Electricidad               | ✓ Piscina                |
| ✓ Calentador                   | ✓ Acceso pavimentado         | ✓ Planta eléctrica       |
| ✓ Clósets                      | ✓ Área social                | ✓ Portería / recepción   |
| ✓ Cocina equipada              | ✓ Ascensor                   | ✓ Trans. público cercano |
| ✓ Gas domiciliario             | ✓ Centros comerciales        | ✓ Centro médico          |
| ✓ Habitación servicio          | ✓ Colegios / universidades   | ✓ Sala de internet       |

## Detalles del inmueble

### CARACTERÍSTICAS DEL INMUEBLE:

- Tamaño: 144 m2
- Amoblado
- 3 recámaras
- 3.5 baños
- 2 estacionamientos
- Cuarto y baño de empleada
- Cocina
- Sala-comedor
- Depósito
- Estudio

### CARACTERÍSTICAS DEL ÁREA SOCIAL:

- Gimnasio
- Sala de cines
- Piscina
- Cowoeking
- Cancha multifuncional
- Sala de eventos
- Sala de juegos para niños
- Sports Bar

### CARACTERÍSTICAS DEL EDIFICIO:

- Seguridad 24/7

- Elegante lobby de doble altura
- Estacionamientos de visitas
- Estacionamientos bajo techo
- 4 elevadores
- Planta eléctrica total
- Taque de reserva de agua
- Edificio completamente eléctrico (no gas)

#### CARACTERÍSTICAS DE LA ZONA:

Obarrio es un importante distrito financiero y comercial en la Ciudad de Panamá, reconocido por su dinamismo, vida comercial intensa, opciones gastronómicas y su atractivo para profesionales y viajeros. Es una zona que refleja la energía y el ritmo de una ciudad cosmopolita en constante crecimiento.

Si desea mayor información, contáctenos.



#### Contacto

Romina Lerner

**Móvil:** +50768301949

[romina@beluxerealestate.com](mailto:romina@beluxerealestate.com)