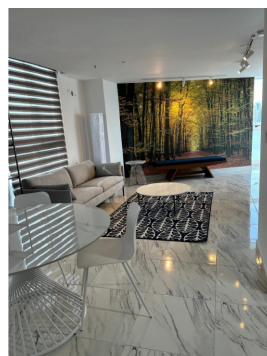
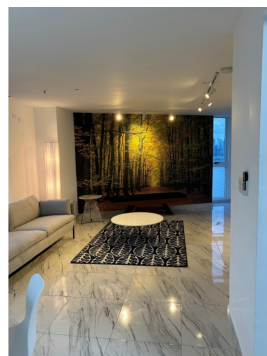


## ALQUILO APARTAMENTO EN AVENIDA BALBOA, PH THE SANDS (6)

Alquiler Mensual

**US\$1,600**



## Detalles del inmueble

<b>Código:</b> 8156356	<b>Área total / terreno:</b> 75 M2	<b>Baños:</b> 1	<b>Negocio:</b>
<b>Estado:</b> Usado	<b>Área construida:</b> 75 M2	<b>Estacionamiento:</b> 1	Alquiler
<b>Estado / Departamento:</b> Panamá	<b>Área privada:</b> 75 M2	<b>Piso:</b> 22	
<b>Ciudad:</b> Ciudad de Panamá	<b>Valor Administración:</b> US\$1	<b>Año construcción:</b> 2022	
<b>Zona:</b> Avenida Balboa	<b>Recámaras:</b> 1	<b>Tipo de inmueble:</b> Apartamento	

- ✓ Aire acondicionado

✓ Amoblado

✓ Baño auxiliar

✓ Baño en habitación principal

✓ Clósets

✓ Cocina integral

✓ Gas domiciliario

✓ Vista panorámica
- ✓ Zona de lavandería

✓ Acceso pavimentado

✓ Área social

✓ Ascensor

✓ Barbacoa / parrilla / quincho

✓ Colegios / universidades

✓ Garaje

✓ Gimnasio
- ✓ Parqueadero visitantes

✓ Parques cercanos

✓ Piscina

✓ Planta eléctrica

✓ Trans. público cercano

✓ Vigilancia

✓ Áreas turísticas

✓ Salón comunal

## Detalles del inmueble

### CARACTERÍSTICAS DEL INMUEBLE:

- Tamaño: 75 m2
- 1 Recámara
- 1 Baño
- Cocina abierta
- Desayunador
- Área de lavandería
- Amoblado
- Balcón con linda vista

### AMENIDADES DEL ÁREA SOCIAL:

- Piscina infinity
- Gimnasio
- Coworking
- Sala de Cine
- Área de niños
- Área deportiva
- Sky lounge
- Rooftop

### CARACTERÍSTICAS DEL EDIFICIO:

- Lobby
- Seguridad 24 horas
- Estacionamiento bajo techo
- Estacionamientos para bicicletas y motos
- Centro comercial con amplios estacionamientos

El PH The Sands tiene más de 110 metros frente a la Cinta Costera de la Ciudad de Panamá.

A pasos del Casco Antiguo y cerca de la Línea 1 del Metro de Panamá.

Un complejo residencial y comercial diferente, situado en la Avenida Balboa y con más de 110 metros lineales frente a la Cinta Costera de la Ciudad de Panamá.

Una ubicación inigualable nos diferencia, la mayor conectividad a los medios de transporte nos hace privilegiados, cerca de la línea 1 del metro de Panamá estación lotería y 5 de mayo, próximo a hospitales, farmacias, escuelas, comercios y mucho más.

Contiguo al casco antiguo y con acceso directo a la vía interamericana, playas y al interior del país.

Para mayor información agende una visita con nosotros.

Le garantizamos el mejor servicio y atención de Panamá.



## Contacto

Romina Lerner

**Móvil:** +50768301949

[romina@beluxerealestate.com](mailto:romina@beluxerealestate.com)