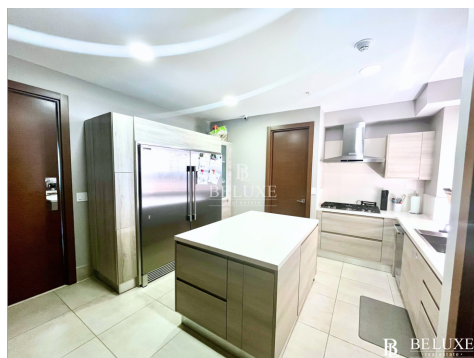


**ALQUILO APARTAMENTO EN THE RESERVE
SANTA MARIA, TORRE PRIVILEGE (11)**

Alquiler Mensual

US\$3,850



Detalles del inmueble

Código: 7614239	Área total / terreno: 250 M2	Baños: 3	Tipo de inmueble: Apartamento
Estado: Usado		Baño medio: Sí	Negocio: Alquiler
Estado / Departamento: Panamá	Área construida: 241 M2	Estacionamiento: 2	
Ciudad: Ciudad de Panamá	Área privada: 241 M2	Piso: 4	
Zona: Santa María	Valor Administración: US\$1	Año construcción: 2019	
	Recámaras: 3		

- ✓ Aire acondicionado

✓ Balcón

✓ Baño auxiliar

✓ Baño en habitación principal

✓ Calentador

✓ Citófono / intercomunicador

✓ Clósets

✓ Cocina equipada

✓ Cocina integral

✓ Gas domiciliario

✓ Habitación servicio

✓ Suelo de cerámica / mármol

✓ Vista panorámica

✓ Zona de lavandería

✓ Barra estilo americano

✓ Biblioteca/estudio

✓ Cocina tipo americano
- ✓ Depósito

✓ Despensa

✓ Doble ventana

✓ Hall de alcobas

✓ Unifamiliar

✓ Acceso pavimentado

✓ Área social

✓ Ascensor

✓ Barbacoa / parrilla / quincho

✓ Centros comerciales

✓ Cerca zona urbana

✓ Cochera / garaje

✓ Garaje

✓ Gimnasio

✓ Parqueadero visitantes

✓ Parques cercanos

✓ Piscina
- ✓ Planta eléctrica

✓ Vigilancia

✓ Zona infantil

✓ Zona residencial

✓ Zonas verdes

✓ Cancha de baloncesto

✓ Cancha de futbol

✓ Cancha de squash

✓ Cancha de tenis

✓ Circuito cerrado de tv

✓ Club house

✓ Club social

✓ Jardín

✓ Pista de padel

✓ Sobre vía principal

✓ Urbanización cerrada

✓ Vivienda unifamiliar

Detalles del inmueble

CARACTERÍSTICAS DEL INMUEBLE: Solo Linea blanca

- Tamaño: 250 m2 incuyendo el balcon
- Cocina con isla full equipada
- Sala y comedor muy luminosa con vista al golf
- 3 recámaras (Walk-In closet y baño privado)
- Den o area de estudio/escritorio
- 3.5 baños
- Cuarto y baño de servicio
- Área de lavandería
- 2 estacionamientos
- 1 deposito
- Linea Blanca

AMENIDADES DEL ÁREA SOCIAL:

- Impresionante “lagoon pool” y lap pool
- Playa artificial de arena blanca

- Pérgolas para áreas de recreación pasiva
- Sala de fiestas con aire acondicionado
- Gazebo con área para BBQ
- Parque infantil
- Cancha de Tenis
- Gimnasio
- Senderos para caminar/trotar

CARACTERÍSTICAS DEL EDIFICIO:

- Portero las 24 horas
- Seguridad 24/7
- Tanques de reserva de agua

CARACTERÍSTICAS DE LA ZONA:

Santa María Golf & Country Club es un proyecto de alta calidad, cuidadosamente diseñado según un plan maestro. Contará con una comunidad de aproximadamente 4,000 viviendas de lujo.

Santa Maria Golf & Country Club se está desarrollando en un terreno de 284 hectáreas (700 acres), adyacente a la exclusiva comunidad de Costa del Este, en la ciudad de Panamá.

Las instalaciones de talla mundial, el diseño arquitectónico clásico, los sistemas privados de avenidas, los puestos de seguridad las 24 horas y la administración profesional asegurará que Santa María Golf & Country Club alcance un nuevo estándar de calidad para el desarrollo de residenciales exclusivos en Panamá.

ESTILO DE VIDA

Santa Maria Golf & Country Club es la única comunidad privada en la ciudad de Panamá que ofrece todas las facilidades de un resort cinco estrellas. Los residentes de Santa Maria Golf & Country Club tendrán acceso a un club campestre con instalaciones incomparables y disfrutarán de la conveniencia de un centro comercial privado y un exclusivo spa, todo dentro de la misma comunidad, además tendrán la opción de comprar una membresía en el club de golf más prestigioso que existirá en la ciudad.

CANCHA DE GOLF – NICKLAUS DESIGN

Nicklaus Design, la reconocida firma arquitectónica dedicada al diseño de canchas de golf, fundada por el legendario golfista profesional Jack Nicklaus, ha diseñado un campo de golf de 18 hoyos que armonizará con las áreas residenciales, parques y lagos de Santa Maria Golf & Country Club.

SOLO CLIENTES DIRECTOS

Para mayor información agende una visita con nosotros.

Le garantizamos el mejor servicio y atención de Panamá.



Contacto

Barbara Roitman

Móvil: 50763497371

barbara@beluxerealestate.com