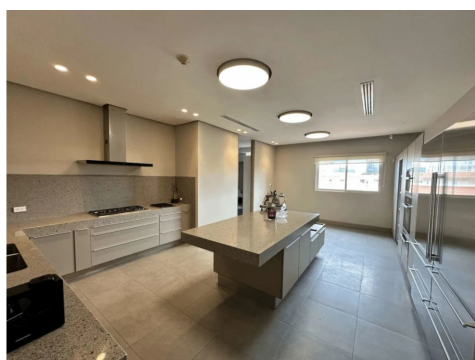
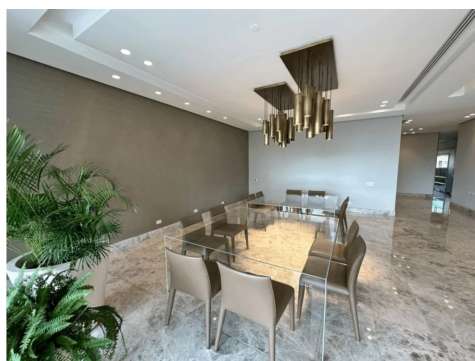


**Apartamento en alquiler PH The Reserve, Santa María (BO)**

Alquiler Mensual

**US\$7,500**

# Detalles del inmueble

<b>Código:</b> 8340900	<b>Área total / terreno:</b> 482 M2	<b>Baño medio:</b> Sí
<b>Estado:</b> Usado	<b>Área construida:</b> 482 M2	<b>Garaje:</b> 4
<b>Estado / Departamento:</b> Panamá	<b>Área privada:</b> 482 M2	<b>Año construcción:</b> 2016
<b>Ciudad:</b> Ciudad de Panamá	<b>Alcobas:</b> 4	<b>Tipo de inmueble:</b> Apartamento
<b>Zona:</b> Santa María	<b>Baños:</b> 4	<b>Negocio:</b> Alquiler

- ✓ Aire acondicionado

✓ Armarios empotrados

✓ Balcón

✓ Baño auxiliar

✓ Baño en habitación principal

✓ Calentador

✓ Citófono / intercomunicador

✓ Clósets

✓ Cocina equipada

✓ Cocina integral

✓ Gas domiciliario

✓ Habitación servicio

✓ Suelo de cerámica / mármol

✓ Vista panorámica

✓ Agua

✓ Alarma
- ✓ Biblioteca/estudio

✓ Cocina tipo americano

✓ Comedor auxiliar

✓ Despensa

✓ Doble ventana

✓ Electricidad

✓ Inmueble de lujo

✓ Puerta de seguridad

✓ Reformado

✓ Sala de usos múltiples

✓ Sauna

✓ Acceso pavimentado

✓ Área social

✓ Ascensor

✓ Barbacoa / parrilla / quincho

✓ Cerca zona urbana
- ✓ Cochera / garaje

✓ Garita de entrada

✓ Gimnasio

✓ Parqueadero visitantes

✓ Parques cercanos

✓ Piscina

✓ Planta eléctrica

✓ Portería / recepción

✓ Vigilancia

✓ Zona infantil

✓ Zona residencial

✓ Zonas verdes

✓ Acceso discapacitados

✓ Cancha de futbol

✓ Cancha de tenis

✓ Circuito cerrado de tv

# Detalles del inmueble

The Reserve – Santa María Golf & Country Club está situada en la zona más exclusiva de la Ciudad de Panamá. Ofrece un acceso ágil al Corredor Sur, al centro financiero, a las instituciones educativas más destacadas, al Aeropuerto Internacional de Tocumen y a los centros comerciales más exclusivos de la ciudad. Tiene a su disposición un depósito y 4 puestos de estacionamiento

Este lujoso apartamento de 482m2 cuenta con:

- 4 recámaras cada una con su baño y closet.
- 4.5 Baños.
- 4 Parking.
- 1 oficina / Den-espacio Abierto tipo Biblioiteca Intrelubke.
- 4 estacionamientos - 1 deposito.
- Amplia terraza con vistas espectaculares.
- Cuarto y baño de servicio.
- Electrodomesticos Miele.
- Estufa WOLF.
- Cocina Poggen Pohl.
- Roller Hunter Douglas Automatizados.
- Baños Remodelados Marmol Italiano Scavolini.

Las áreas sociales incluyen:

- Impresionante lagoon pool.
- Lap pool para nado.
- Playa artificial de arena blanca.
- Gazebo con aire acondicionado.
- Gazebo con áreas de BBQ.
- Pérgolas para áreas de recreación pasivas.
- Cancha de tenis.
- Media cancha de basket.
- Gimnasio.
- Parque infantil.
- Senderos para caminar.



## Contacto

Corporación Veral SA - RUC 2531311-1-823422 60

**Móvil:** +50762282080

**Tel.:** +50762282078

veralrealestate@gmail.com