

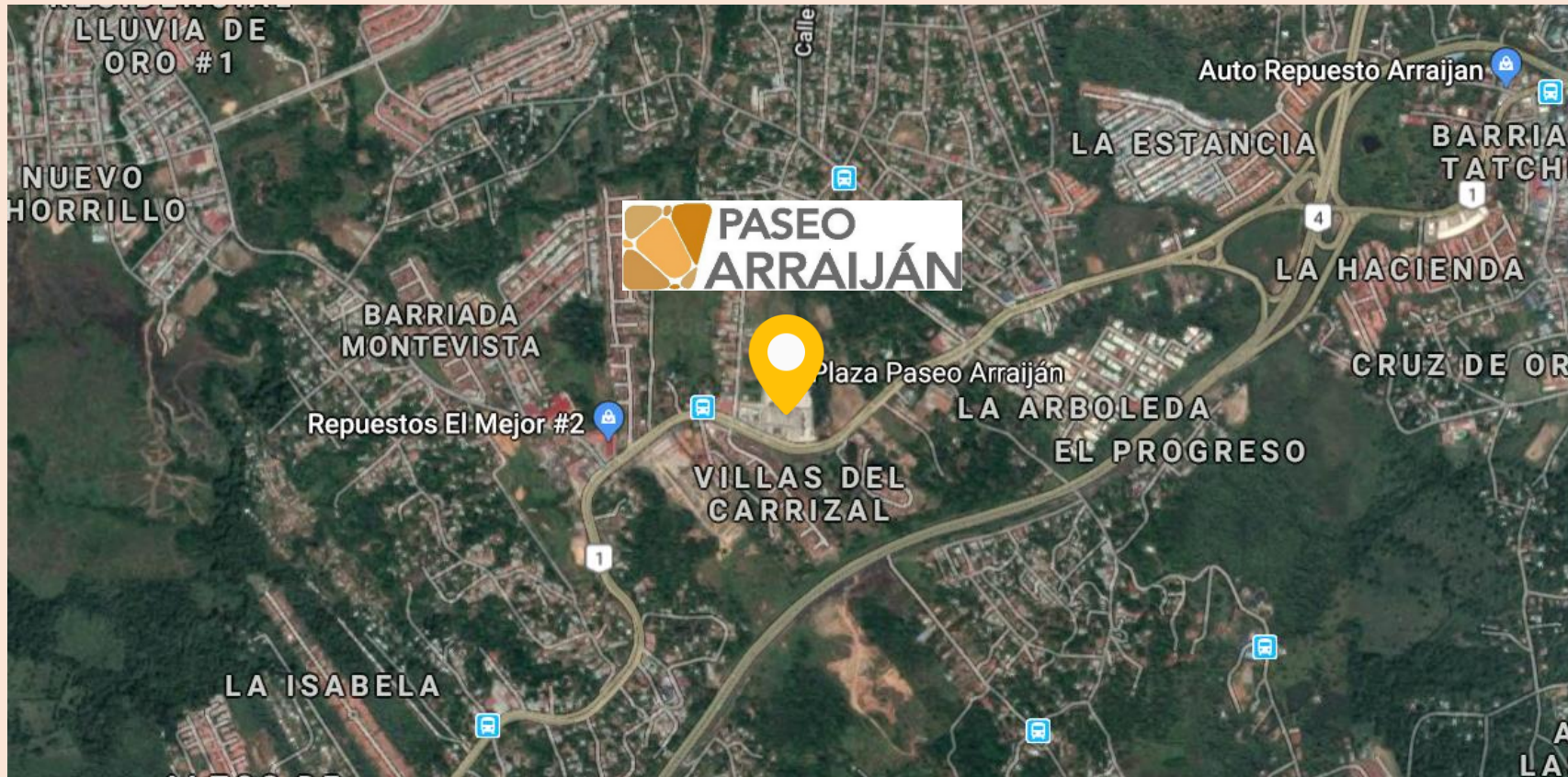
A large industrial warehouse with a high, vaulted ceiling supported by a complex steel truss system. The floor is concrete with yellow safety lines. The space is filled with rows of tall stacks of pallets, each wrapped in clear plastic. The lighting is dim, with some overhead lights visible. The overall atmosphere is industrial and organized.

# **BODEGAS PASEO ARRAIJÁN**

## **PANAMÁ OESTE**

# UBICACIÓN

Ave, interamericana, Cerro Silvestre, Arraiján, La Chorrera



# LOCALIZACIÓN ESTRATÉGICA

## LÍNEA 3 - METRO DE PANAMÁ



# DISTANCIAS

desde Plaza Paseo Arraiján a:



1. Autopista Panamá - La Chorrera

**4mins.**



2. Paseo Costa Verde

**16mins.**



3. Corredor Norte

**28mins.**



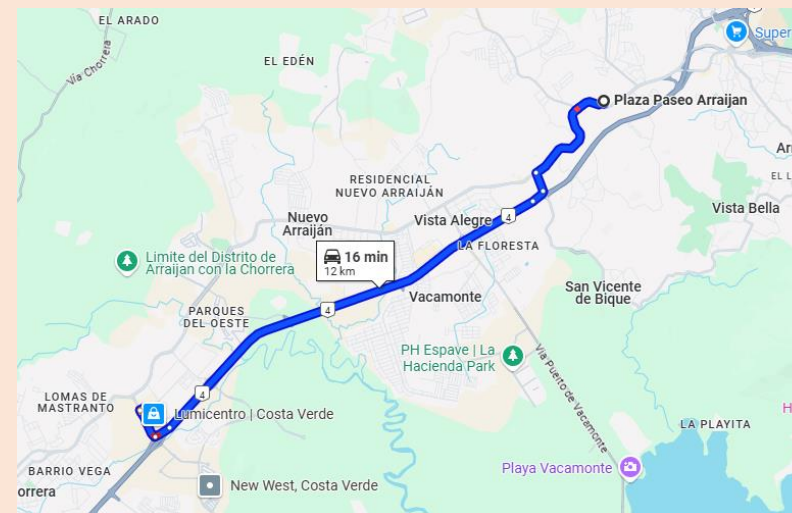
4. Autopista Panamá - Colón

**30mins.**

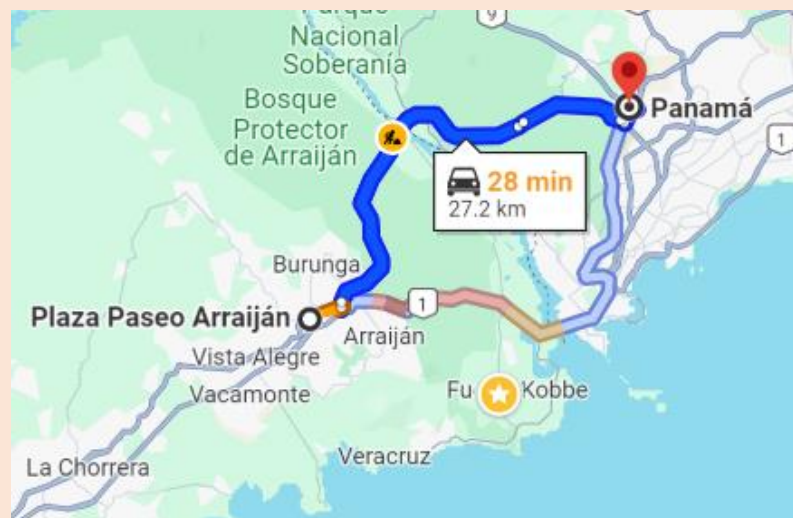
*Nota: Distancia medida a las 11:00 am*



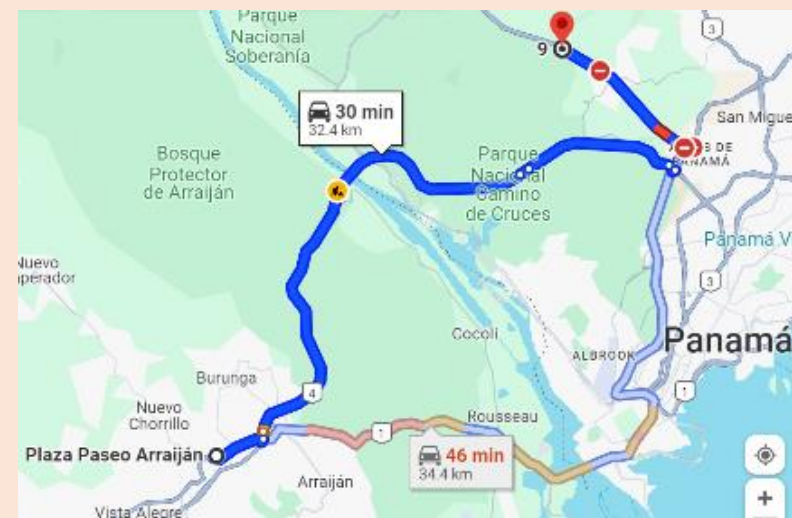
1. Autopista Panamá - La Chorrera



2. Paseo Costa Verde



2. Corredor Norte



3. Autopista Panamá - Colón

# CLIENTES



# ÁREA DE BODEGAS



# Bodegas Disponible

**Total: 2,522.91 m<sup>2</sup>**

- Bodega 1: 833.90 m<sup>2</sup>
- Bodega 2: 844.53 m<sup>2</sup>
- Bodega 3: 844.48 m<sup>2</sup>

## Generales:

- ✓ Altura: Libre hasta la cara inferior de cerca 8.25 metros
- ✓ Resistencia del piso:  $f'c=281$  kg/cm<sup>2</sup>
- ✓ Con amplio patio de maniobra
- ✓ Rampa Bodega 2: 7m de ancho x 15m de largo horizontal con pendiente de 8%



# ÁREA DE BODEGAS

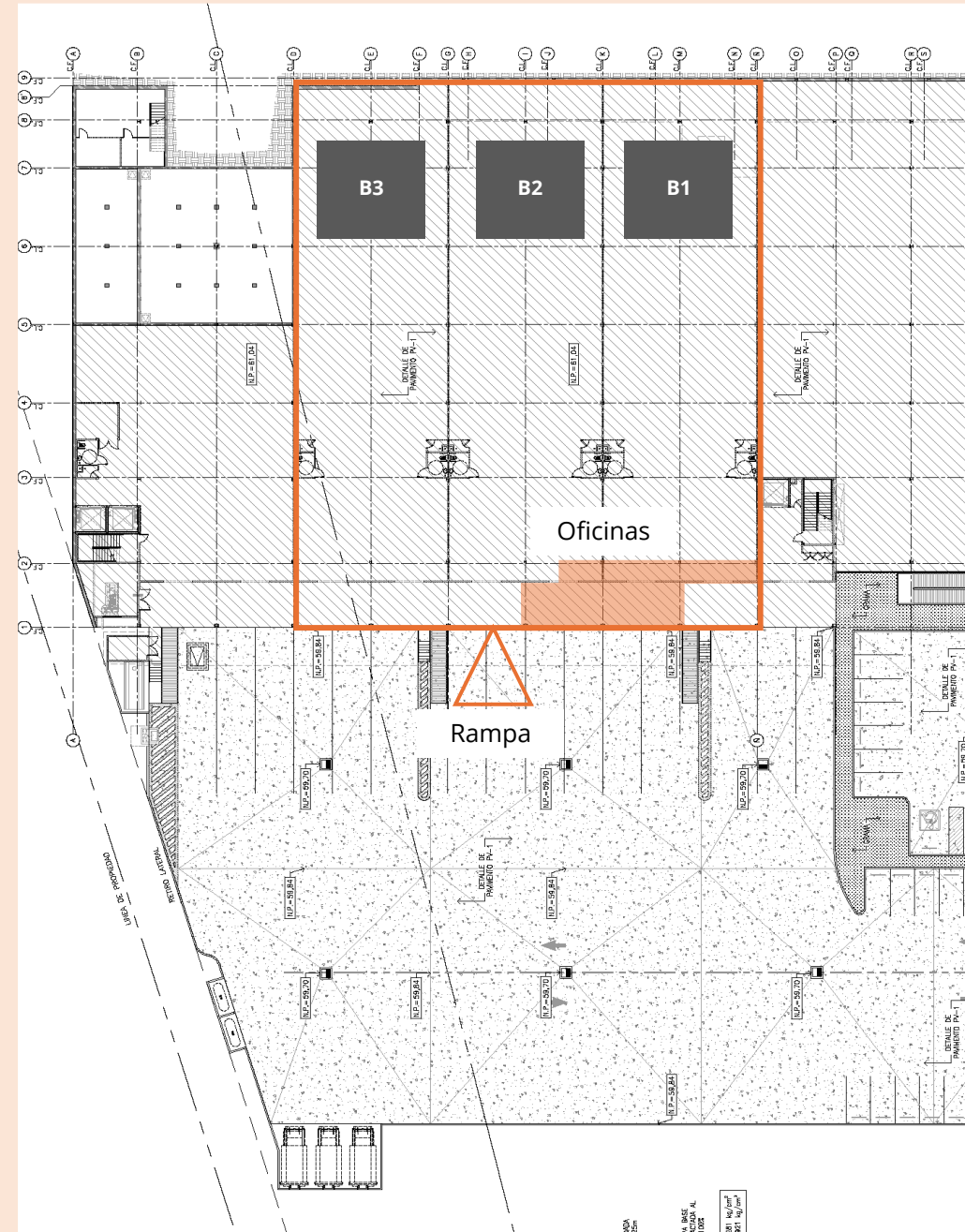




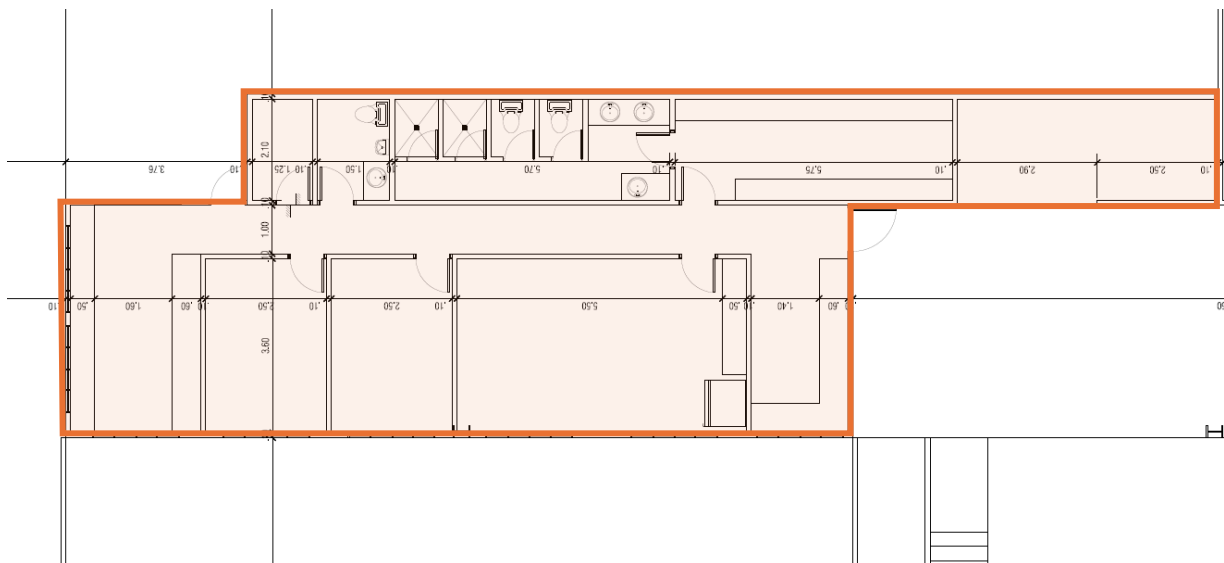
Bodega 3 Bodega 2 Bodega 1

# Bodegas Especificaciones

- ✓ Bodega 1: Incluye área cerrada para oficinas administrativas de 125 m<sup>2</sup>
- ✓ Bodega 2: incluye 1 Rampa vehicular con 6m ancho, acceso peatonal de 0.90m de ancho, puerta enrollable y 1 rampa adicional de 1.50m de ancho para montacarga
- ✓ Bodega 3: 2 Puertas enrollables adicionales en andenes
- ✓ Fácil acceso y Parking disponible para clientes en área de andenes

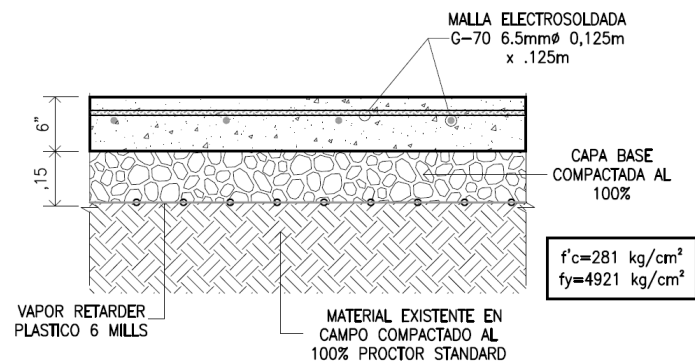


# Oficinas y Vestidores 125 m<sup>2</sup>



PLANTA ARQUITECTÓNICA

Esc: 1:75



PV-1  
S-XX

## DETALLE DE PAVIMENTO

ESCALA 1:12.5



# ACCESOS



# PATIO DE MANIOBRA




# VISTAS INTERNAS





# Rebeca Fuentes

## Gerente de Bienes Raíces

 6203-2373

 Rfuentes@fidanque.com

 paseoarraiian