



the
group
DEVELOPERS



TOCUMEN

WAREHOUSE





OFIBODEGAS EN VENTA Y ALQUILER

the
group
DEVELOPERS

GALERAS / OFIBODEGAS DISPONIBLES:

Ubicación:

Vía Tocumen, en Mañanitas, entrando por Metales 24.

Galeras disponibles:

Galera 4 B -- Galera 7 B -- Galera 8 B -- Galera 9 B

Metraje:

Cada galera tiene un metraje total de 550 m² (450 m² planta baja y 100 m² de mezanine).

Precio de Arriendo:

- Precio por m²: \$8.00 + mantenimiento
- Arriendo: \$4,400.00
- Mantenimiento: \$415.50

Estacionamientos:

Cada galera cuenta con 3 espacios de estacionamiento exclusivos y privados.

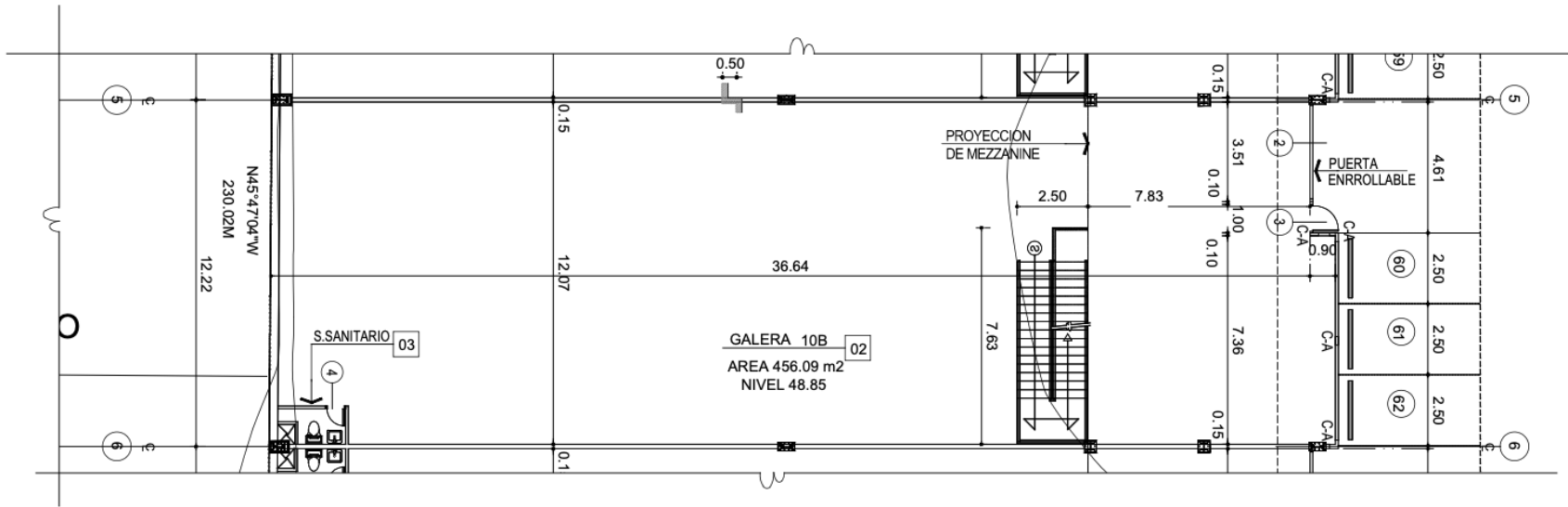
Adicionalmente, hay estacionamientos de visita en la entrada para uso común.

El mantenimiento incluye:

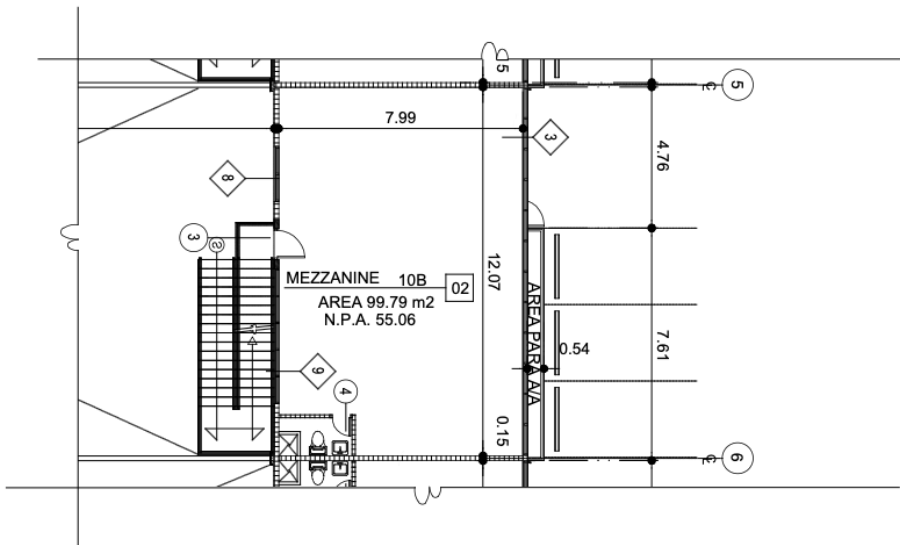
- Seguridad 24/7
- Limpieza de áreas comunes
- Mantenimiento de planta eléctrica
- Mantenimiento de bomba de agua
- Mantenimiento del sistema eléctrico
- Mantenimiento de la planta de tratamiento de aguas servidas
- Jardinería y paisajismo
- Entre otros servicios relacionados con las áreas comunes.

Ventaja Adicional:

Las galeras están a nivel de losa, lo que permite y facilita la descarga directa.



PLANTA ARQ. GALERA



PLANTA ARQ. MEZZANINE GALERA

Datos generales sobre nuestras galeras:

El proyecto tiene 18 galeras y 2 patios

Las galeras Modelo A tienen entre 800 y 1250 m² (de los cuales Aproximadamente 200 mts son de Mezanine)

Las galeras Modelo B tienen entre 480 y 575 m² (de los cuales Aproximadamente 100 mts son de Mezanine)

Estructura de Vigas de Acero.

- Cada Galera Grande cuenta con 4 estacionamientos. Adicionalmente tenemos un área de estacionamientos comunes designada para empleados y visitas.
- Paredes de bloque de concreto hasta aproximadamente 2.5 m de altura y panel sandwich hasta el techo.
- Muros de atrás de concreto vaciado en sitio.
- Techo de zinc cosido, con aislante brodex.
- Pisos industriales de concreto con fibra metálica, capacidad de carga 4 toneladas x M².
- Electricidad trifásica
- Puertas enrollables, eléctricas/ herrería Santiago
- Tanque de Agua 35mil galones.
- Sistema de rociadores, y sistema contra incendio
- Mezanine de acero con metaldeck y piso de concreto/ para uso de oficina.
- Calles y áreas de circulación de concreto.
- Garita de seguridad 24 horas

Número de Andenes: cada galera tiene 1 andén de 8 metros de frente, espacio para 2 camiones cómodamente y una rampa de acceso de 4 metros de ancho.

Estacionamientos para el personal: Cada galera grande tiene 4 parkings asignados. Adicional a esto hay parkings comunes al frente del proyecto para empleados y visitas.



TOCUMEN
WAREHOUSE

IMAGENES





the
group
DEVELOPERS





the
group
DEVELOPERS





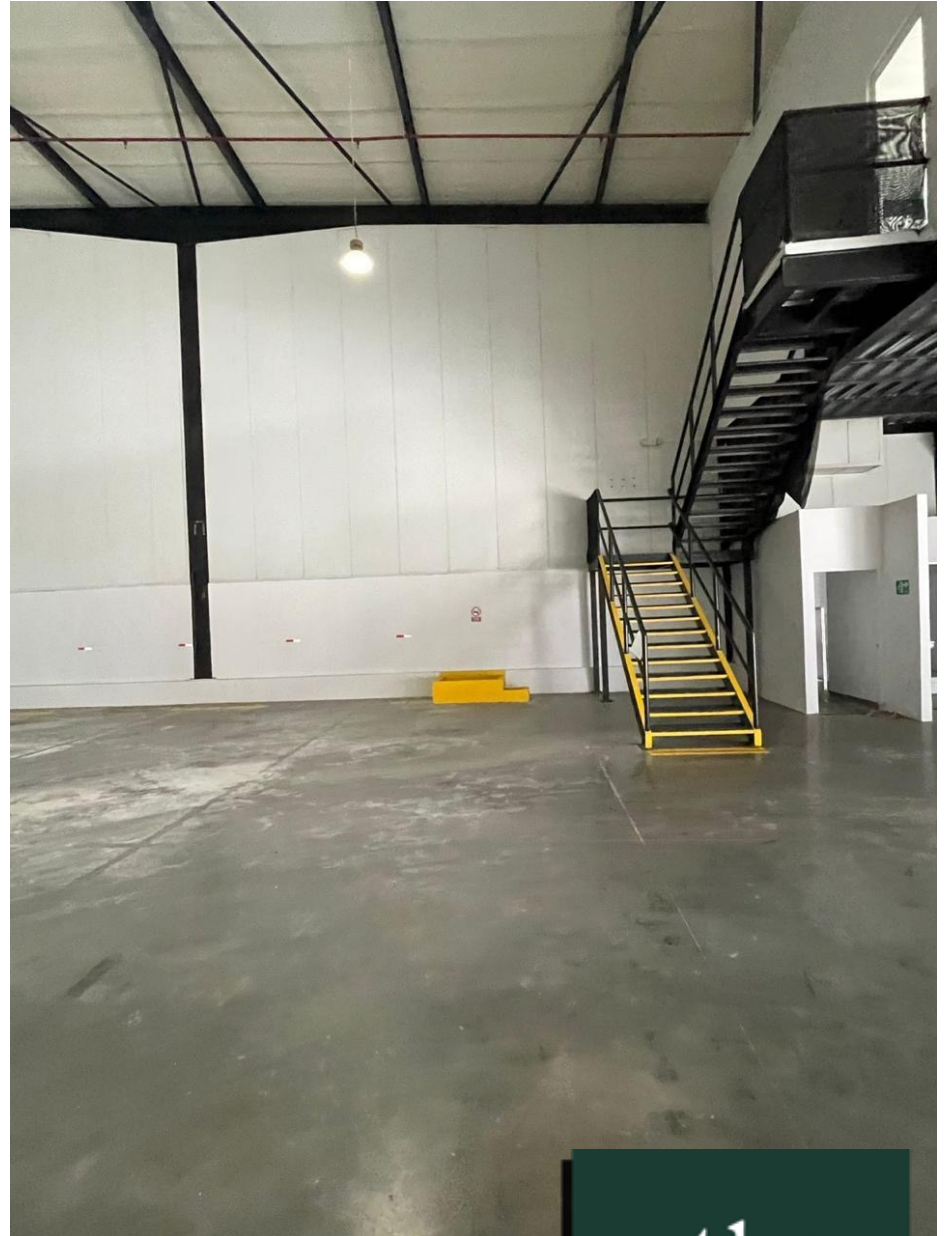
the
group
DEVELOPERS

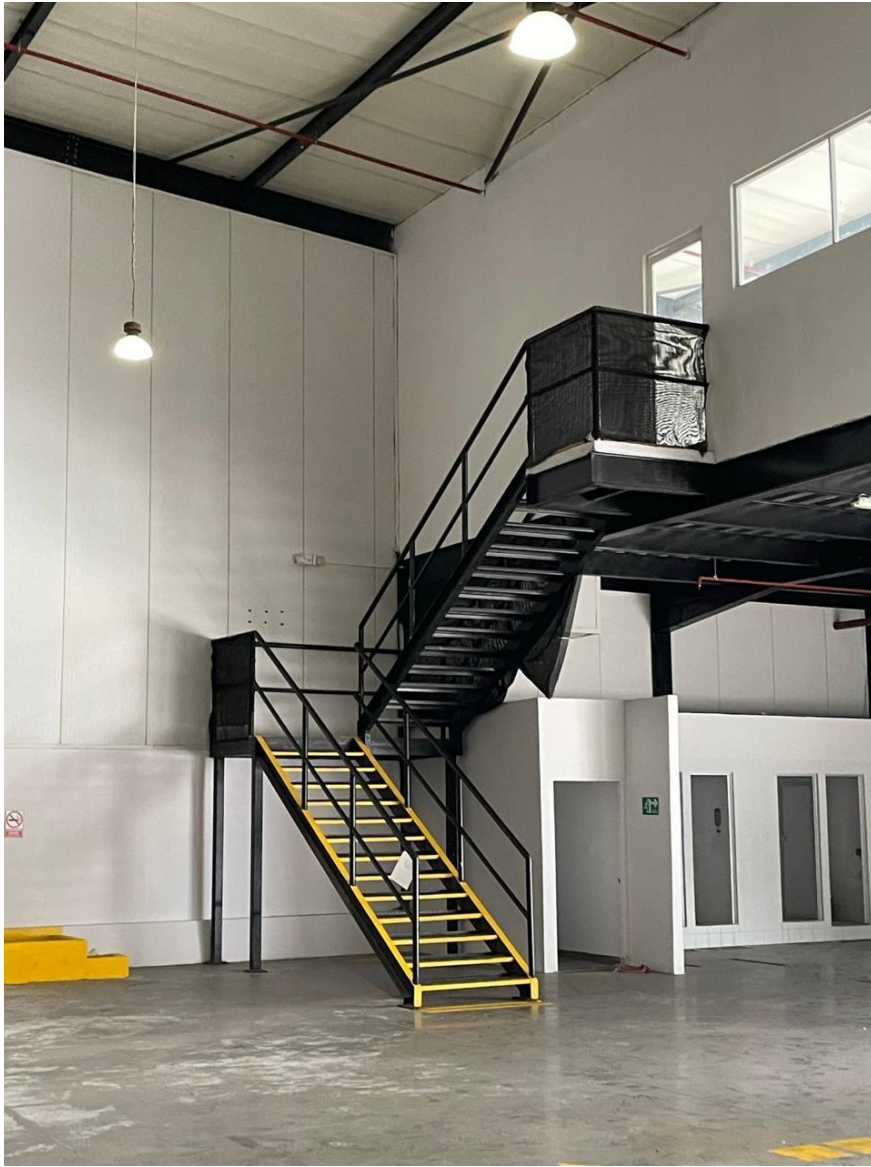




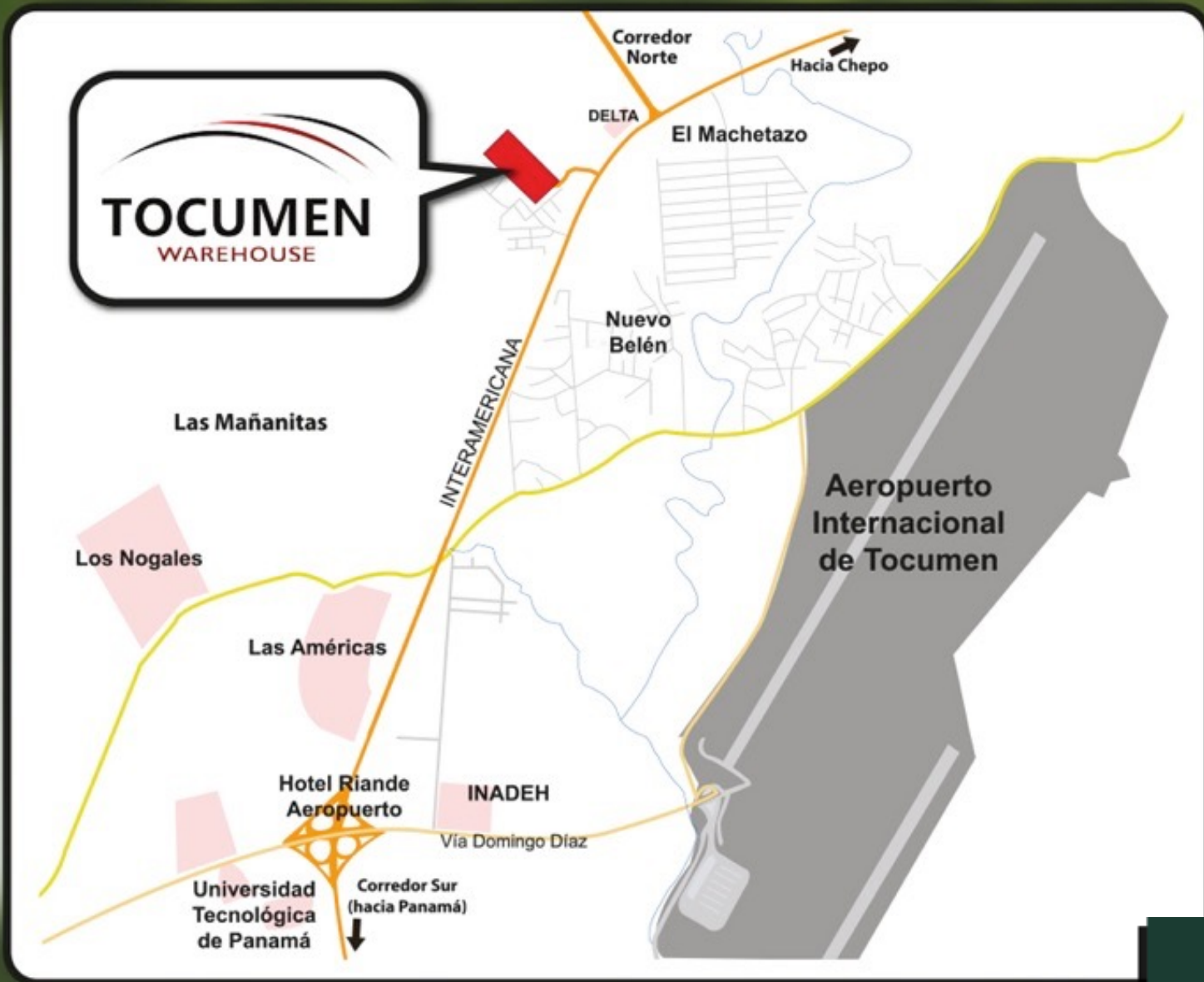












forward together



 **300 2800** thegroup.com.pa

