

Casa en Terravista Km 16.5 CAES

**Privacidad,
naturaleza
y armonía**



estabilia
Inmobiliaria



+502 4154-6011



estabiliagt

Terravista

El refugio moderno donde la naturaleza y el estilo de vida convergen

Terravista es más que un lugar para vivir, es un entorno donde el clima perfecto, la tranquilidad y el diseño residencial se combinan para brindarte una vida plena.



Clima y naturaleza: Disfruta de un clima templado y fresco, rodeado de árboles y vistas inigualables — un santuario verde a un paso de la capital.



Seguridad y comunidad: Residencial con vigilancia 24 h, control de acceso moderno, salón social, parques infantiles y áreas deportivas; un entorno pensado para tu tranquilidad.



Conectividad e infraestructura: Ubicado en el km 16.5 de Carretera a El Salvador, con rápido acceso a zona urbana y futura conexión Vía Expres Nororiente — movilidad sin complicaciones.



Educación y conveniencia: Muy cerca de colegios de excelencia y con acceso a universidades privadas en Fraijanes; supermercados, plazas, entretenimiento y servicios a tu alcance



Estilo de vida y plusvalía: Condominio diseñado para el bienestar y la convivencia familiar, ideal para quienes buscan seguridad, confort y una inversión con proyección.

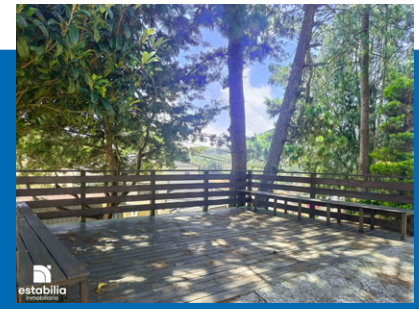
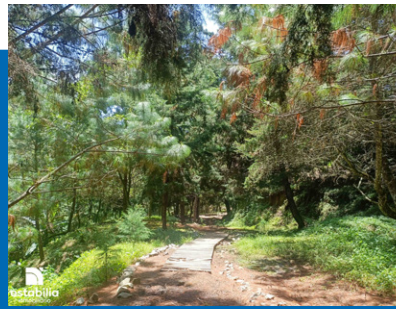
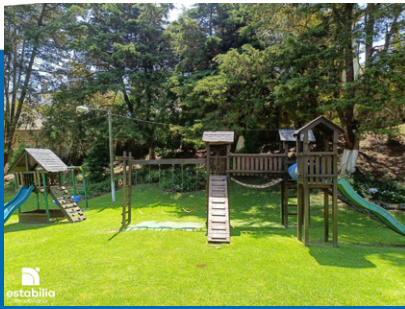
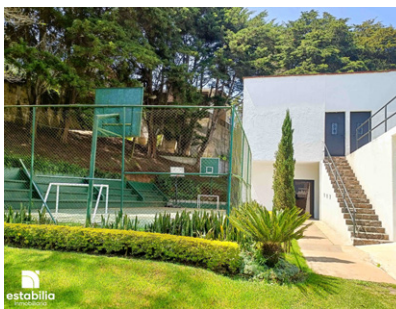


Inspiración para crecer en familia: Espacios amplios, seguros y rodeados de naturaleza brindan el ambiente ideal para ver crecer a tus hijos, compartir momentos al aire libre y construir una vida con sentido.

Vive rodeado de bienestar y comodidad

Amenidades destacadas en Terravista:

- ✓ Casa club y amplias áreas verdes.
- ✓ Salón social para eventos y reuniones familiares.
- ✓ Juegos infantiles.
- ✓ Cancha deportiva multiusos (básquetbol/fútbol).
- ✓ Parqueo para visitas.
- ✓ Senderos internos para caminar y ejercitarse.
- ✓ Seguridad con acceso controlado y cámaras.
- ✓ Ambiente tranquilo y clima fresco todo el año.

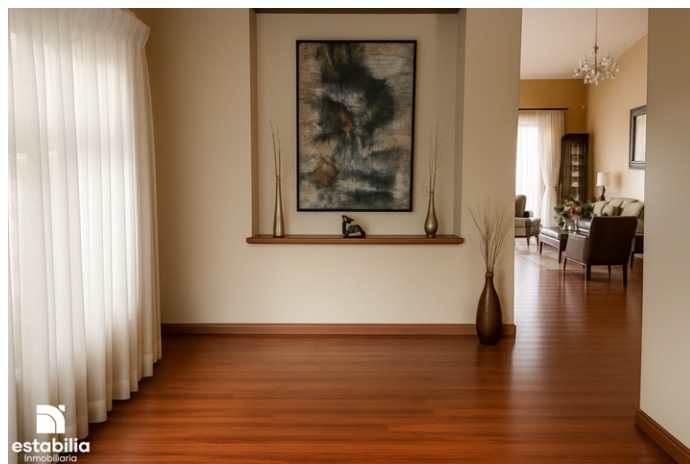


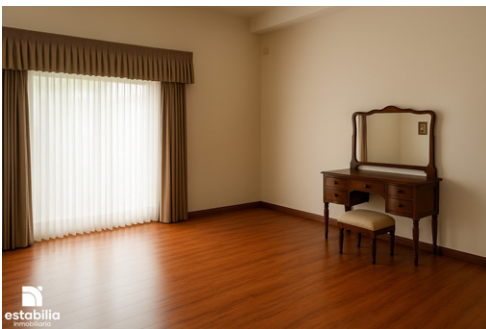
Casa grande

Terreno	Construcción	Habitaciones	Baños	Parqueos	Jardín
 720	 409	 4	 4.5	 3	 Amplio

Vive la exclusividad y tranquilidad en esta espectacular residencia en Terravista, Con 409 m² de construcción sobre un terreno de 720 v², esta propiedad combina elegancia, amplitud y funcionalidad. Cuenta con 4 dormitorios con baño privado, sala principal y familiar, estudio, cocina con pantry, jardín con pérgola y garaje techado para 3 vehículos. Disfruta de la tranquilidad de un condominio seguro, con casa club, áreas verdes y alta plusvalía. ¡Ideal para quienes buscan calidad de vida a pocos kilómetros de la ciudad!

Venta Exclusiva





INVERSIÓN
US\$ 399,000



Invierte en **tu futuro!**

Contáctanos y agenda una cita.

estabilia
Inmobiliaria

 **+502 4154-6011**

www.estabilia.com

