

AKANA





Descubre AKANA - UN PARAÍSO
OCULTO, EN EL CORAZÓN CAP CANA



Edge



En proceso de certificación



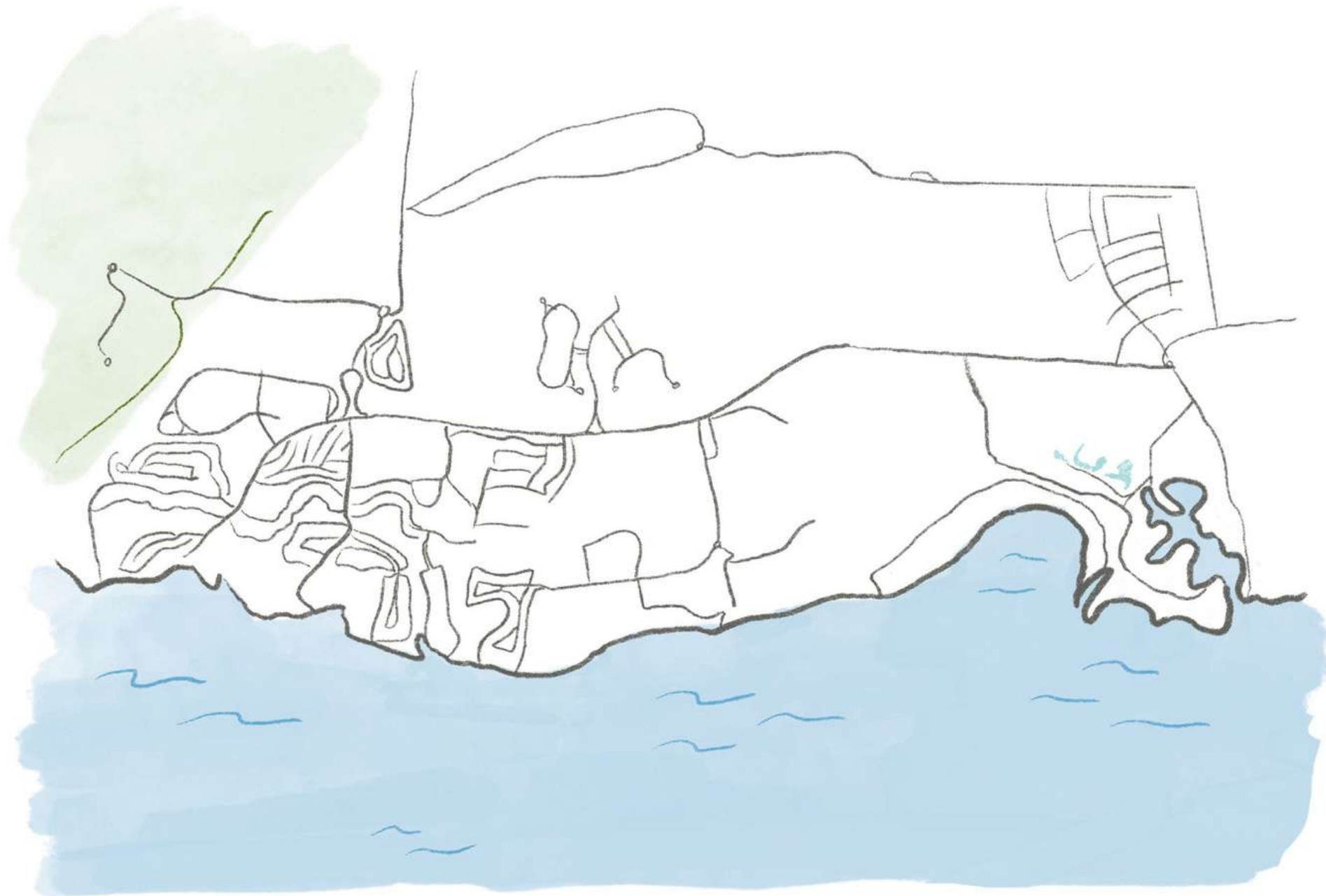
Edge

Excellence In Design
For Greater Efficiencies

CONFOTUR



Cap Cana



AKANA se encuentra en el corazón de Cap Cana, un destino de alta plusvalía que te cautivará con sus tesoros naturales y emocionantes atracciones. Desde la icónica Playa Juanillo hasta la fascinante Marina de Cap Cana, este enclave ofrece un estilo de vida sin igual, rodeado de exuberantes zonas verdes y servicios de primera categoría. Aquí, la vida cotidiana se convierte en una experiencia mágica y enriquecedora

SOMOS TU
nuevo refugio
SERENO Y
SOFISTICADO,
DONDE CADA
INSTANTE SE
CONVIERTE EN
UN recuerdo
inolvidable.





SOBRE EL DESARROLLO

En AKANA, nos enorgullecemos de presentar un proyecto único, donde la arquitectura contemporánea se funde con la funcionalidad y la atención al detalle. Con la experiencia de Mora Pagán Ingeniería y Arquitectura y el talento del galardonado Arquitecto Lui León, hemos creado un espacio pensado para satisfacer todas tus necesidades y ofrecerte una vida llena de recuerdos duraderos.

Ciudad LAS CANAS

Nuestro desarrollo es parte de ciudad Las Canas, un encantador complejo cerrado en Cap Cana, al sureste de la República Dominicana. A solo 6 minutos de la playa de Juanillo, esta zona turística de Punta Cana/Bávaro es famosa por sus playas, campos de golf de renombre internacional y mucho más.

Nuestra cercanía con zonas comerciales, clubes privados, colegios, centros de salud y turismo nos convierte en uno de los mejores lugares para vivir y definitivamente, el mejor lugar para crear recuerdos imborrables.

Especificaciones de ciudad Las Canas:

- Electricidad y agua potable continua
- Servicio de Recogida de Basura
- Telefonía y Data Soterrado
- Seguridad 24 horas
- Acceso Controlado
- Control Vigilante de Seguridad





LUJO Y BIENESTAR
AL ALCANCE DE TU MANO



MASTER PLAN

El proyecto consta de 12 Villas, compuestas a su vez de 2 increíbles modelos cuya diferencia radica únicamente en la distribución de elementos, así como una ligera variación en la fachada.



BELLEZA Y EXCLUSIVIDAD EN CADA RINCÓN.

Villas Tipo A

Descubre el lado más exclusivo del bienestar en nuestras Villas; espacios acogedores donde la luz del sol se entrelaza con la naturaleza y el buen diseño para brindarte una experiencia insuperable. Estos hogares de tres niveles, con sus espaciosas terrazas y jardines interiores, te invitan a disfrutar de cálidos amaneceres y noches inolvidables en familia.

Nivel 1

Especificaciones:

Área: 153.52m²

- Sala
- Comedor
- Amplia terraza techada Jardines interiores Patio
- Jardín
- Cocina principal Cocina caliente

- Vestíbulo
- Escalera vista
- Desayunador
- Baño para visitas
- Habitación de servicio con baño • Área de lavado
- 2 estacionamientos exclusivos • Jardinería exterior



BELLEZA Y EXCLUSIVIDAD EN CADA RINCÓN.

Nivel 2

Especificaciones: Área: 155.18 m²

- 3 habitaciones con Baño y Walking Closet
- Closet ropa blanca
- Amplio Estar Familiar
- Habitación principal con baño y
- 2 Walking closet
- Balcón



BELLEZA Y EXCLUSIVIDAD EN CADA RINCÓN.

Nivel 3

Especificaciones: Área: 52.35 m²

- Terraza en el techo
- Salida para BBQ
- Kichenet
- Fregadero
- Acceso a techo







UN REFUGIO DE CALIDEZ Y SERENIDAD

Villas Tipo B

Nuestras villas tipo B mantienen la elegancia y conservan la esencia de AKANA, estos espacios te sorprenderán con detalles cautivadores y una fachada encantadora. Sumérgete en una experiencia distinta mientras disfrutas del mismo encanto que nos caracteriza.

Nivel 1

Especificaciones: Área: 143.13 m²

- Sala
- Comedor
- Amplia terraza techada
- Jardines interiores
- Patio
- Jardín
- Cocina principal
- Cocina caliente
- Vestíbulo
- Escalera de lujo
- Desayunador
- Baño para visitas
- Habitación de servicio con baño • Area de lavado
- 2 estacionamientos exclusivo
- Jardinería exterior

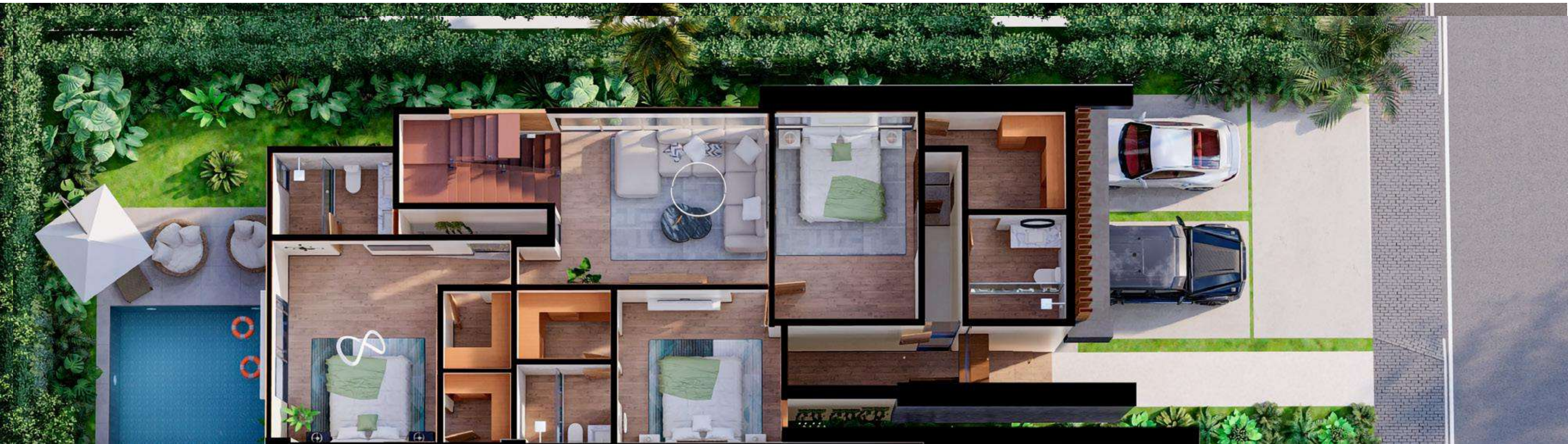


UN REFUGIO DE CALIDEZ Y SERENIDAD.

Nivel 2

Especificaciones: Área: 153.56 m²

- 3 habitaciones con Baño y Walking Closet
- Clóset ropa blanca
- Amplio Estar Familiar
- Habitación principal con baño y
- 2 Walking closet
- Balcón



UN REFUGIO DE CALIDEZ Y SERENIDAD.

Nivel 3

1. Especificaciones: Área: 62.56
m²

- Terraza en el techo
- Salida para BBQ
- Kichenet
- Fregadero
- Acceso a techo
-





AKANA



Entra

TU NUEVO HOGAR TE ESPERA



Cocina



Recámara



Patio





ESTO ES SOLO EL INICIO DE TU
nueva vida.

En AKANA, te inspiramos a vivir cada día con intensidad. Imagina despertar cada mañana y sumergir tus pies en la arena dorada de Playa Juanillo, o aventurarte en un paseo ecológico hacia el mágico Hoyo Azul, además con nuestros restaurantes cercanos, complementamos tu experiencia con la mejor gastronomía de Punta Cana.

SOBRE LA CONSTRUCTORA

La vasta experiencia de Mora Pagán Ingeniería y Arquitectura, el uso de materiales de la mejor calidad, aprobados por estándares internacionales de la ASTM, así como los procesos constructivos ejecutados bajo normas de prestigio, hacen que podamos asegurar que AKANA es y seguirá siendo un proyecto exitoso y de primera clase.

Además, el diseño del galardonado Arquitecto Lui León, reconocido por su trayectoria y estilo contemporáneo hace una complicidad envidiable con el entorno, creando un proyecto que resalta por su belleza y trasciende por su funcionalidad.

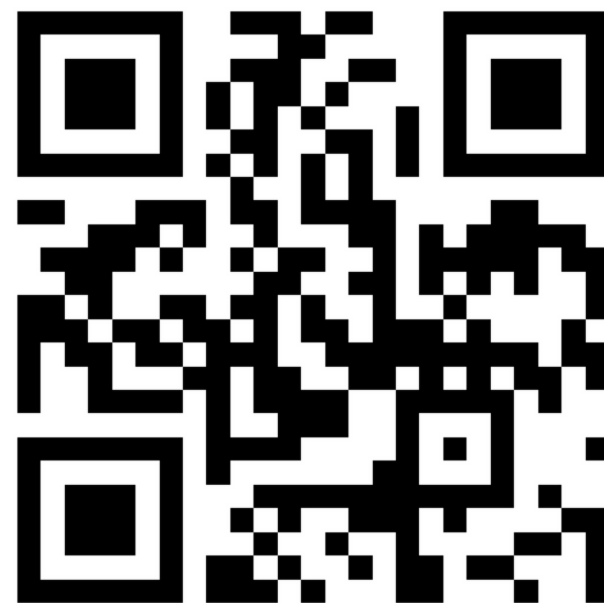
Residencial Ámbar





SÉ PARTE DE AKANA.
UN paraíso A TU ALTURA,
PARA CREAR recuerdos
imborrables.

Conoce más:



SÉ PARTE DE AKANA.
Mora Pagán
Frank Félix Miranda no. 34 Piso2, Naco,
Santo Domingo, D.N.
República Dominicana info@morapagan.com
www.morapagan.com
Oficinas. 809-227-3220 Móvil. 809-986-4112

AKANA

