



PLAZA PASEO ARRAIJÁN
PANAMÁ OESTE

¿Quiénes somos ?



- Prestigiosa y respetable empresa familiar fundada en 1885, **con más de 100 años de experiencia** en el mercado panameño
- Durante muchos años las operaciones incluyeron la representación de reconocidas compañías extranjeras como **The Shell Co.** Y la participación en el sector de servicios de carga y fletes, así como en el servicio de pasajes aéreos por medio de la **Agencia de Viajes Fidanque (desde 1954)**
- Contamos con Inversiones en el Sector: **Inmobiliario, Telecomunicaciones, Banca**, entre otros

NUESTROS PROYECTOS



Arraiján



Proyecto Comercial con **+71,000 mt2 de construcción**, +42 Locales, Bodegas, amplios estacionamientos. Con marcas como El Rey, Banco General, Banistmo, y servicios como Tribunal Electoral, IDAAN, Caja de Ahorros



Costa Verde



Proyecto Comercial en La Chorrera con **+19,000 mt2 de construcción**, +44 Locales, amplios estacionamientos. Con anclas como Metro Plus, Delta, Banistmo, Raenco y Ricardo Pérez



Via Porras



Edificio Comercial y Corporativo en Ciudad de Panamá con **+12,000 mt2 de construcción**, Locales comerciales en PB, **Felipe Mota y Tower Bank**, 2 Niveles de Oficinas, amplios estacionamientos y un **Green Rooftop único** en la ciudad

NUESTROS PROYECTOS



David



Proyecto Comercial desde 1999 desarrollado en un lote de **800 mt²**, cuenta con 3 Locales comerciales con planta baja y mezanine cada uno, áreas administrativas y estacionamientos compartidos para clientes de la Plaza.



Juan Díaz

Gran Propiedad del Futuro

Terreno de **20,000 mt²** con 2 Edificaciones de 2 plantas, +11,000 mt² de construcción, amplia disponibilidad de estacionamientos, iluminación soterrada y áreas verdes



El Dorado

FF | El Dorado

Terreno de **+4,000 mt²** ubicado en una de las arterias principales de la ciudad de Panamá. Relación comercial con la empresa internacional **Arcos Dorados (Mc Donald's)** desde 1979.

Historias de ÉXITO



VISTA AREA FRONTAL



PLAZA PASEO ARRAIJÁN

Ave, interamericana, Cerro Silvestre, Arraiján, La Chorrera

Arraiján es el segundo distrito más poblado del país después de Panamá.

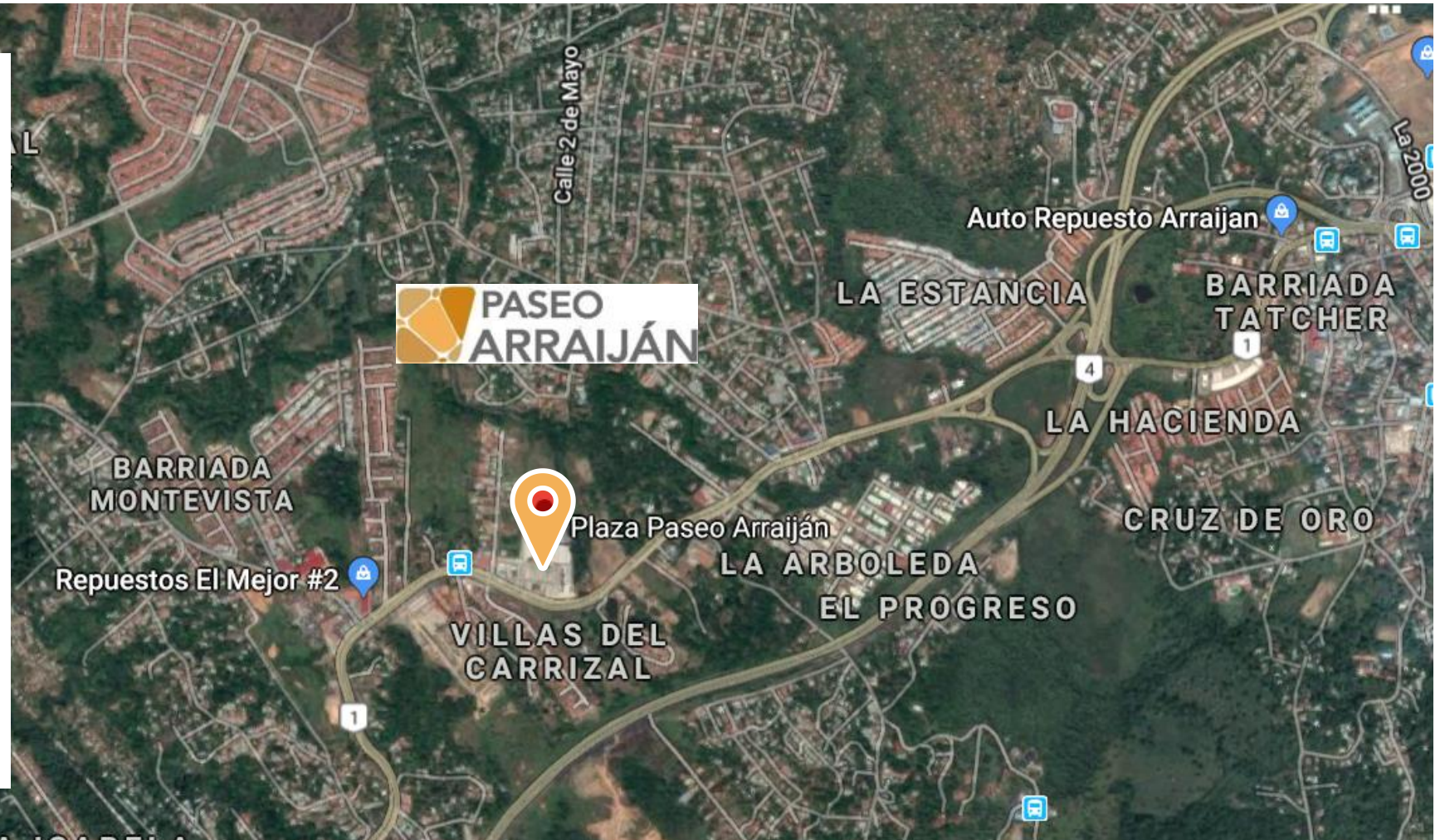
Fuente: Censo 2023

220,779hab.

Cantidad de Habitantes según Censo 2010

↑ **299,079hab.**

Crecimiento según Censo 2023



LOCALIZACIÓN ESTRATÉGICA

LÍNEA 3 - METRO DE PANAMÁ







Una Plaza para todos los días

Resuelve en Paseo Arraiján



¡Cerca de Todo!
Ubicación estratégica



+20
Servicios y Comercios Abiertos



+320
Estacionamientos

¿POR QUÉ PLAZA PASEO ARRAIJÁN?



Paseo Arraiján ofrece comercios y servicios enfocados en sus residentes, trabajadores y visitantes. Su excelente ubicación y accesibilidad hacen de Plaza Paseo Arraiján el lugar ideal para resolver sus necesidades personales y familiares.



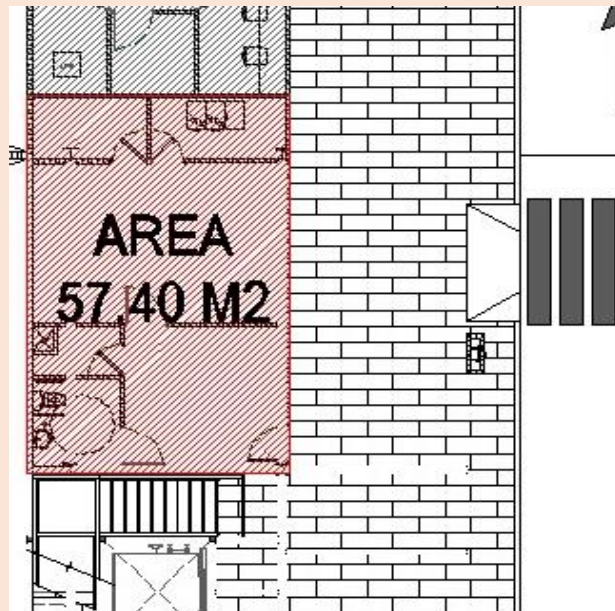
Locales Disponibles

Planta Baja | Nivel 000

- Local 1A: **204.05 m²**
- Local 1B: **73.87m²**
- Local 24: **110.85m²**

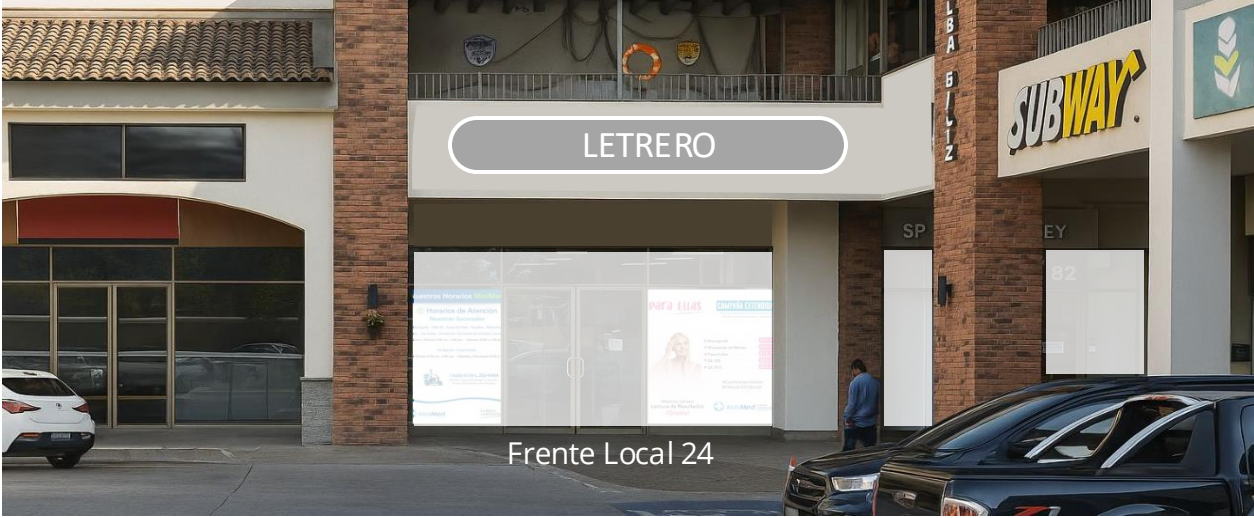
Sotano

- Local 4AA: **57.40m²**



Locales Disponibles PB

- Local 1A: **204.05 m²**
 - Local 1B: **73.87 m²**
 - Local 24: **110.85 m²**
- Total 388.77 m²**



Frente Local 24



Fachada Local 24

Montaje Fachada Local 1B

Fachada Local 1A



LETREROS
LOCAL 1A 1B

LETRERO
LOCAL 24

LO
GO

LOGO

PASEO
ARRAJÁN

Beauty Salon

LABORATORIO

UNO
Express

nacionsushi

SUBWAY

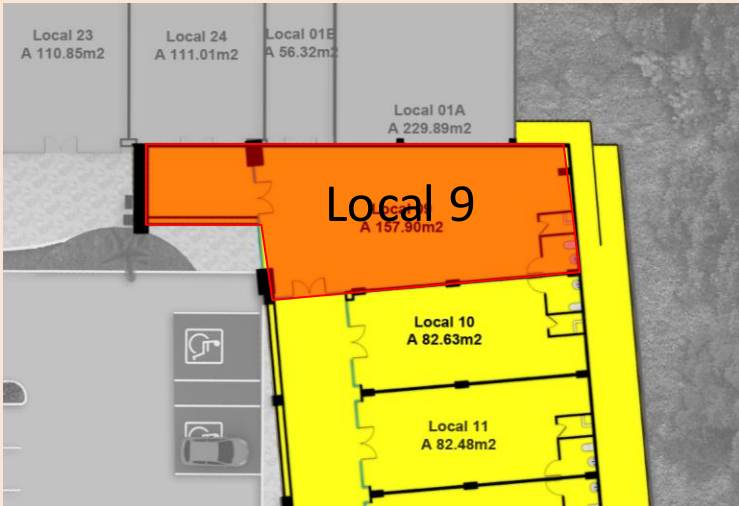
FELIZ

Restaurante y Pizzeria

nacion

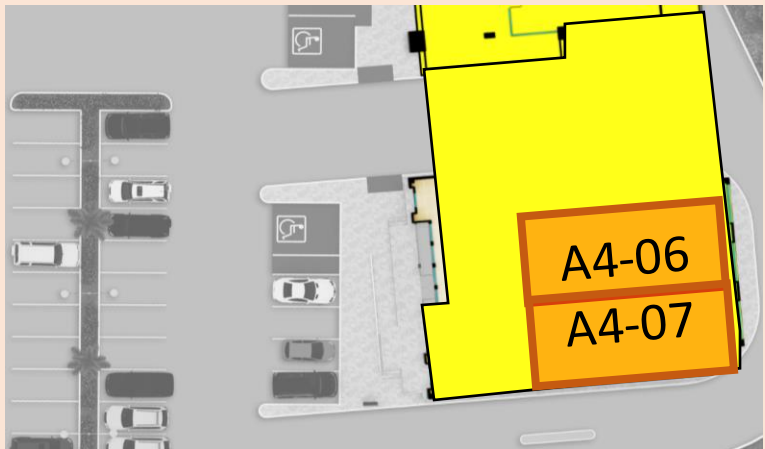
Planta Alta | Nivel 100

- Local 9: **181.38**
 - Area Cerrada: 151.90m²
 - Area Terraza 29.48m²



Planta Alta | Nivel 100

- A4-06: 89.37m² | A4-07: 91.53m²



ESTACIONAMIENTOS BAJO TECHO








Contacto:

Rebeca Fuentes

Gerente de Bienes Raíces

-  6203-2373
-  Rfuentes@fidanque.com
-  [@paseocostaverde](https://www.instagram.com/paseocostaverde)