



CORTEZA
Amarillo



A 1.8 km del peaje Ruta 27
Ubicado en Brasil de Mora, a pocos minutos
de Santa Ana y Escazú.

- Condominio exclusivo de 17 lotes.
- Dos acceso al proyecto (Radial Colón - Ruta 121).
- Áreas desde los 1,000 m² a los 2,500 m².
- Últimos lotes disponibles.
- Áreas verdes.



NUESTRA COMUNIDAD

Sabemos que en Corteza Amarilla
encontrarás tu oasis para vivir.

[Ingresá a nuestra página web](#)

LOTES DISPONIBLES



LOTE 1
\$285,000

1,723 m²

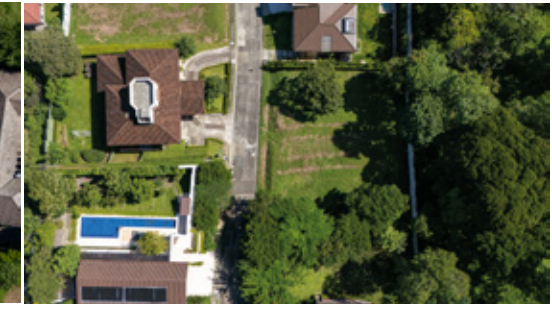
→ Más información aquí



LOTE 8
\$260,000

1,354 m²

→ Más información aquí



LOTE 15
\$275,000

1,241 m²

→ Más información aquí

CASA LAS VERANERAS

\$1,175,000

4 habitaciones | 4.5 baños

La casa de tus sueños te espera. Llena de detalles y con una vista
espectacular .

¡Mudate ya!

→ Conocé más detalles aquí



Lote 1,670 m² | Casa 465 m²



Conozca más sobre nuestra ubicación

