



TORRE MARIALE III



Mariale III, es una propuesta innovadora, concebida para ofrecer un hogar seguro, confortable y acogedor para sus residentes. Diseñado teniendo en cuenta el bienestar de los habitantes como prioridad fundamental.

APARTAMENTOS DE 1,2 Y 3 HABITACIONES

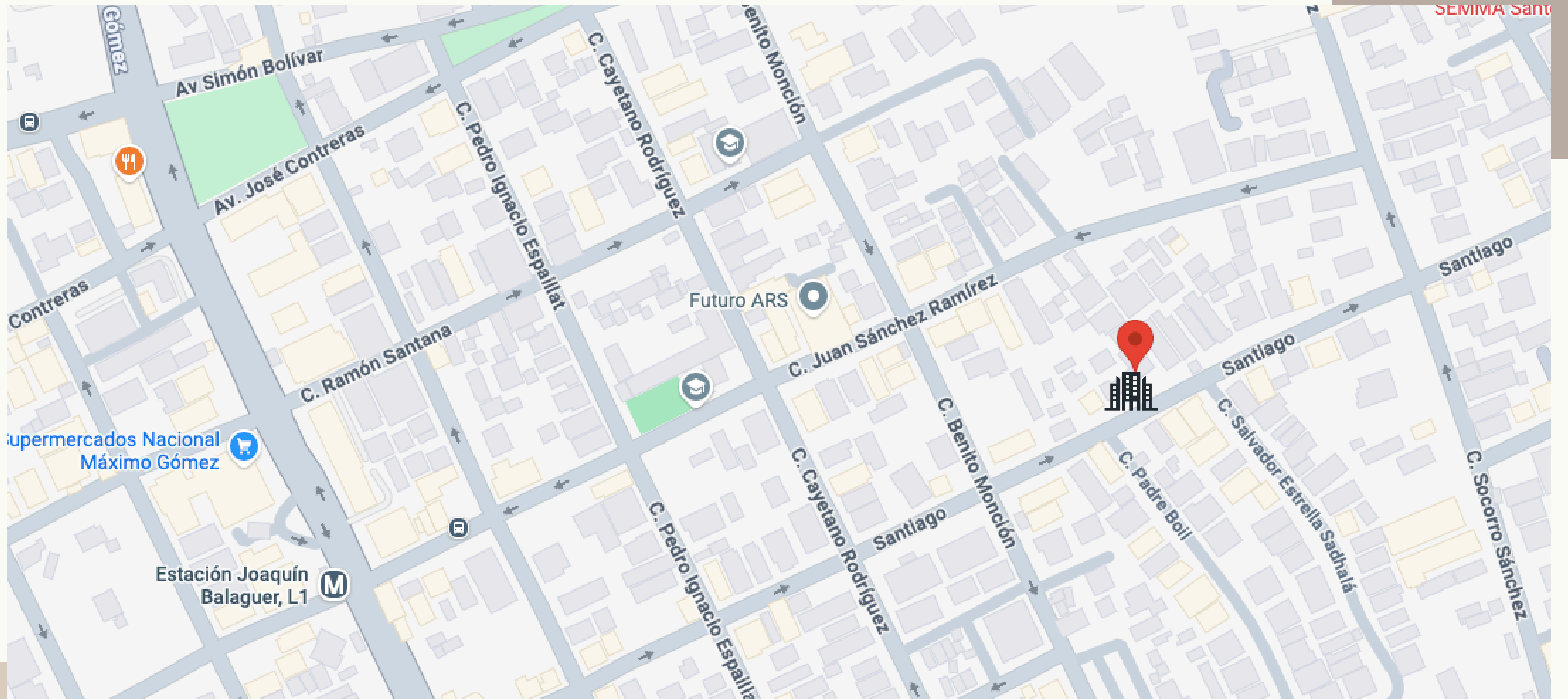
Desde 59m² a 140m²

- Lobby amueblado
- Dos niveles de parqueos
- Dos ascensores
- Gimnasio
- Área de niños
- Salón multiusos
- Terraza destechada
- Jacuzzi



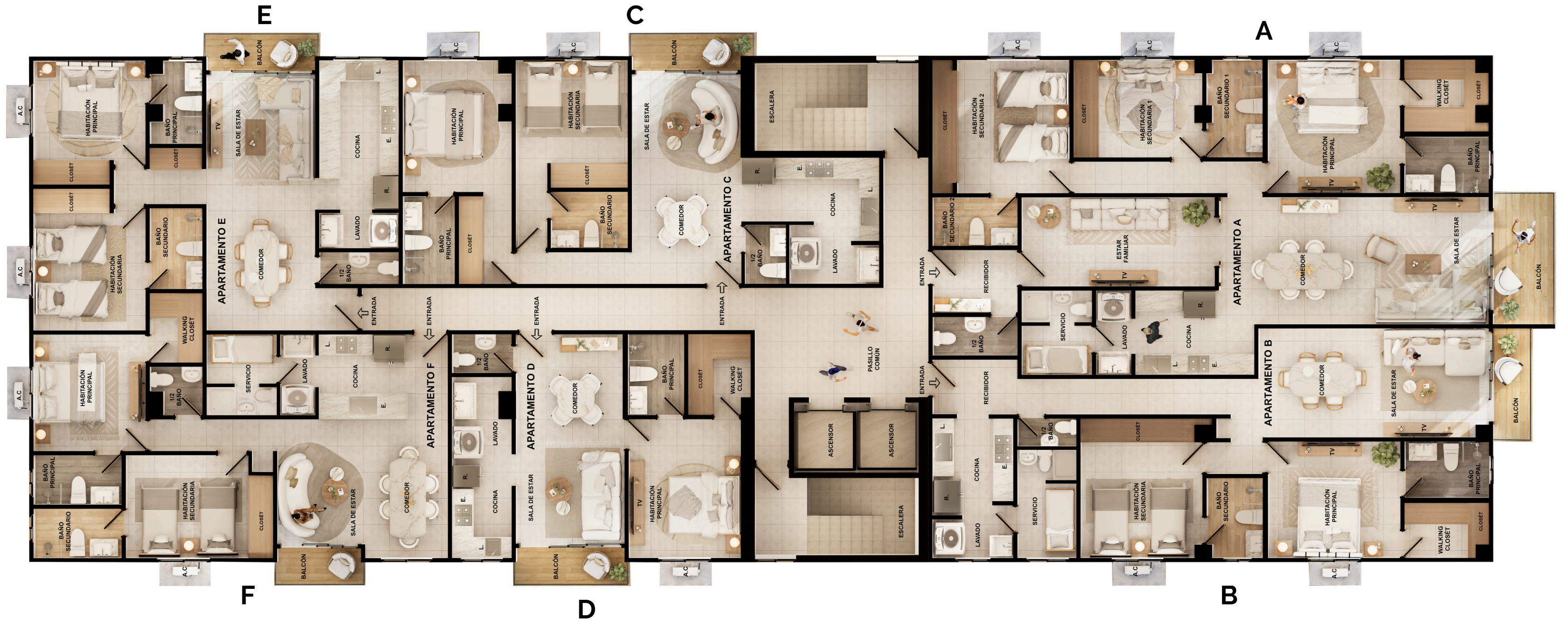
Cocina modular · Pisos en porcelanato · Griferías importadas

UBICACIÓN



Calle Santiago #365, Sector Gazcue

PLANTA ARQUITECTÓNICA



MODELO A



- 3 Habitaciones con su baño (principal con WC)
- Sala/comedor
- Estar familiar
- 1/2 baño visita

- Cuarto útil con baño
- Cocina
- Balcón
- Área de lavado

MODELO B



- 2 habitaciones con su baño (principal con WC)
- Sala/comedor
- ½ baño visita

- Cuarto útil con baño
- Área de lavado
- Balcón

MODELO C

- 2 Habitaciones con su baño
- ½ baño visita
- Sala/comedor
- Cocina
- Área de lavado
- Balcón



MODELO D



- 1 habitación con su baño y WC
- 1/2 baño visita
- Sala/comedor
- Cocina
- Área de lavado
- Balcón

MODELO E

- 2 habitaciones con su baño
- ½ baño visita
- Cocina
- Sala/comedor
- Área de lavado
- Balcón



MODELO F



- 2 Habitaciones con su baño (principal con WC)
- Sala/comedor
- ½ baño visita
- Cocina
- Área de lavado
- Cuarto útil con baño
- Balcón

ÁREAS SOCIALES

A --> Salón multiusos

B --> Área de niños

C --> Terraza destechada/Jacuzzi

D --> Gimnasio





ENTREGA ABRIL 2028

PARA MÁS INFORMACIÓN:



@CONSTRUCTORAVALUNA



809-873-7631
809-792-1983



constructoravaluna@gmail.com