



Imágenes de anteproyecto que pueden estar sujetas a cambios, elementos de techos, iluminación, mobiliarios son solo de representación ilustrativa.



EN UNA DE LAS ZONAS CON MAYOR POTENCIAL DE DESARROLLO Y  
EN LA QUE SERA SIN DUDA **UNA DE LAS VÍAS MÁS IMPORTANTE DE  
PUNTA CANA.**



TE PRESENTAMOS UNA COMUNIDAD TURÍSTICA QUE CONTARA  
CON 1,020 APARTAMENTOS, 47 VILLAS, 120,000 M2 DE  
EXTENSIÓN **CON MÁS DE 14,000 M2 DE AREAS SOCIALES Y  
ESPACIOS VERDES.**



Imágenes de anteproyecto que pueden estar sujetas a cambios, elementos de techos, iluminación, mobiliarios son solo de representación ilustrativa.



Imágenes de anteproyecto que pueden estar sujetas a cambios, elementos de techos, iluminación, mobiliarios son solo de representación ilustrativa.



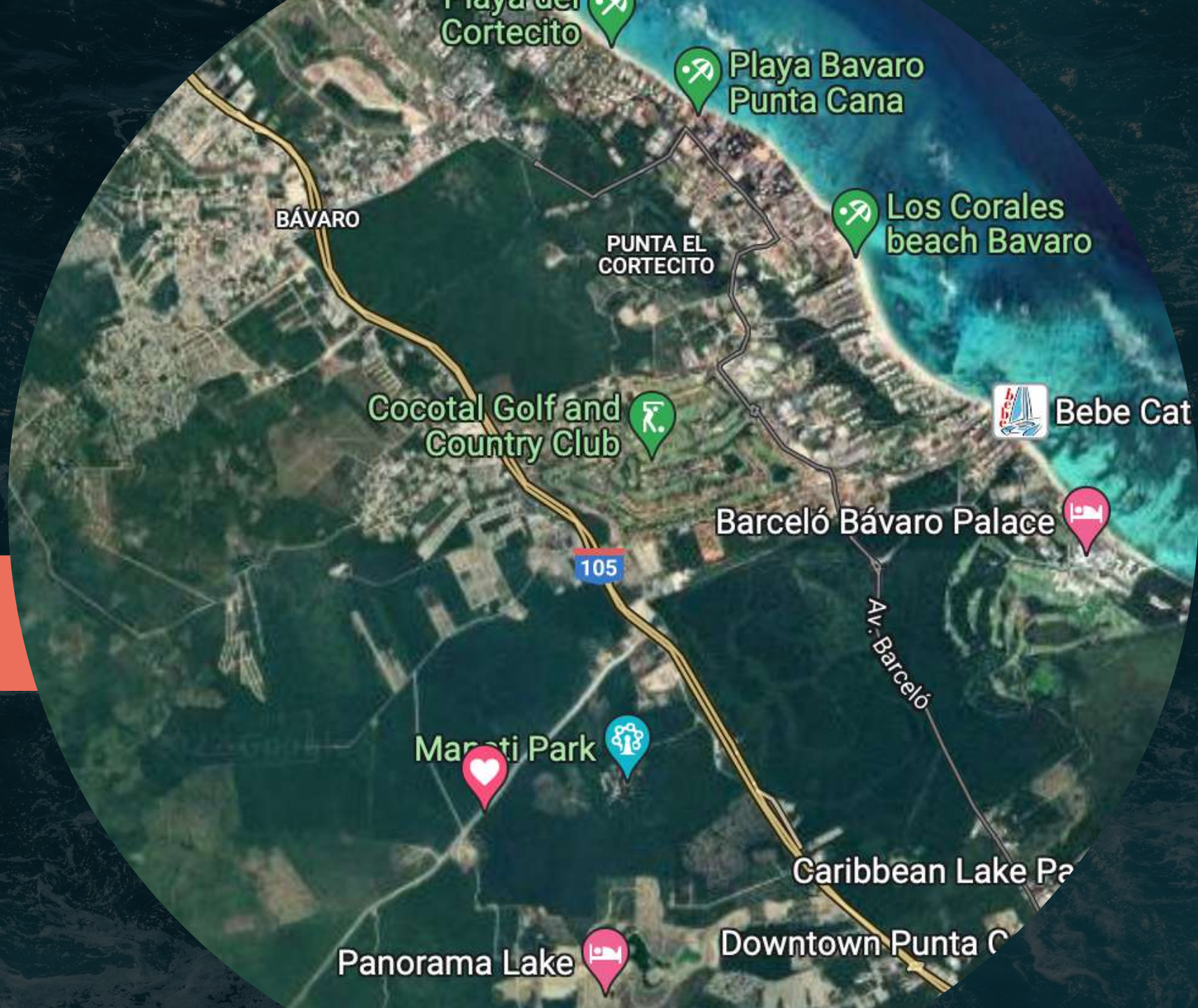
Imágenes de anteproyecto que pueden estar sujetas a cambios, elementos de techos, iluminación, mobiliarios son solo de representación ilustrativa.



Imágenes de anteproyecto que pueden estar sujetas a cambios, elementos de techos, iluminación, mobiliarios son solo de representación ilustrativa.

CON UNA UBICACIÓN PRIVILEGIADA A 2 MINUTOS DE DOWNTOWN PUNTA CANA Y SUS PRINCIPALES ATRACCIONES COMO SON COCO BONGO, HARD ROCK CAFE Y DEMÁS; A 5 MINUTOS DE LAS MEJORES PLAYAS DE BÁVARO, A 10 MINUTOS DEL AEROPUERTO Y DE IMPORTANTES CENTROS COMERCIALES COMO BLUE MALL.

## LOCALIZACIÓN DEL PROYECTO





**A POCOS MINUTOS DE**

**AEROPUERTO PUJ**

**PARQUES**

**RESTAURANTES**

**CAMPOS DE GOLF**

**PLAYAS**

**MALLS**





**SALÓN CATA  
DE VINOS**



**SALÓN PARA  
FUMADORES**



**PARED PARA  
ESALAR**



**MINI  
GOLF**



**PLAYGROUND**



**CANCHA  
TENIS**



**CANCHA  
BASKET**



**PET  
FRIENDLY**



**PISCINA**



**GIMNASIO**



**SAUNA**



**SALÓN  
MULTIUSOS**



**PISTA  
CICLISMO**



**PISTA  
CAMINATA**



**PARQUE  
LECTURA**



**ÁREA  
CO-WORKING**



Imágenes de anteproyecto que pueden estar sujetas a cambios, elementos de techos, iluminación, mobiliarios son solo de representación ilustrativa.



## ÁREAS SOCIALES DEL PROYECTO

MINI PARED DE ESCALAR

MINI GOLF

SALÓN PARA FUMADORES

PLAYGROUND





## ÁREAS SOCIALES DEL PROYECTO

**SALÓN CATA DE VINOS**

**GIMNASIO**

**SAUNA**

**ÁREA CO-WORKING**



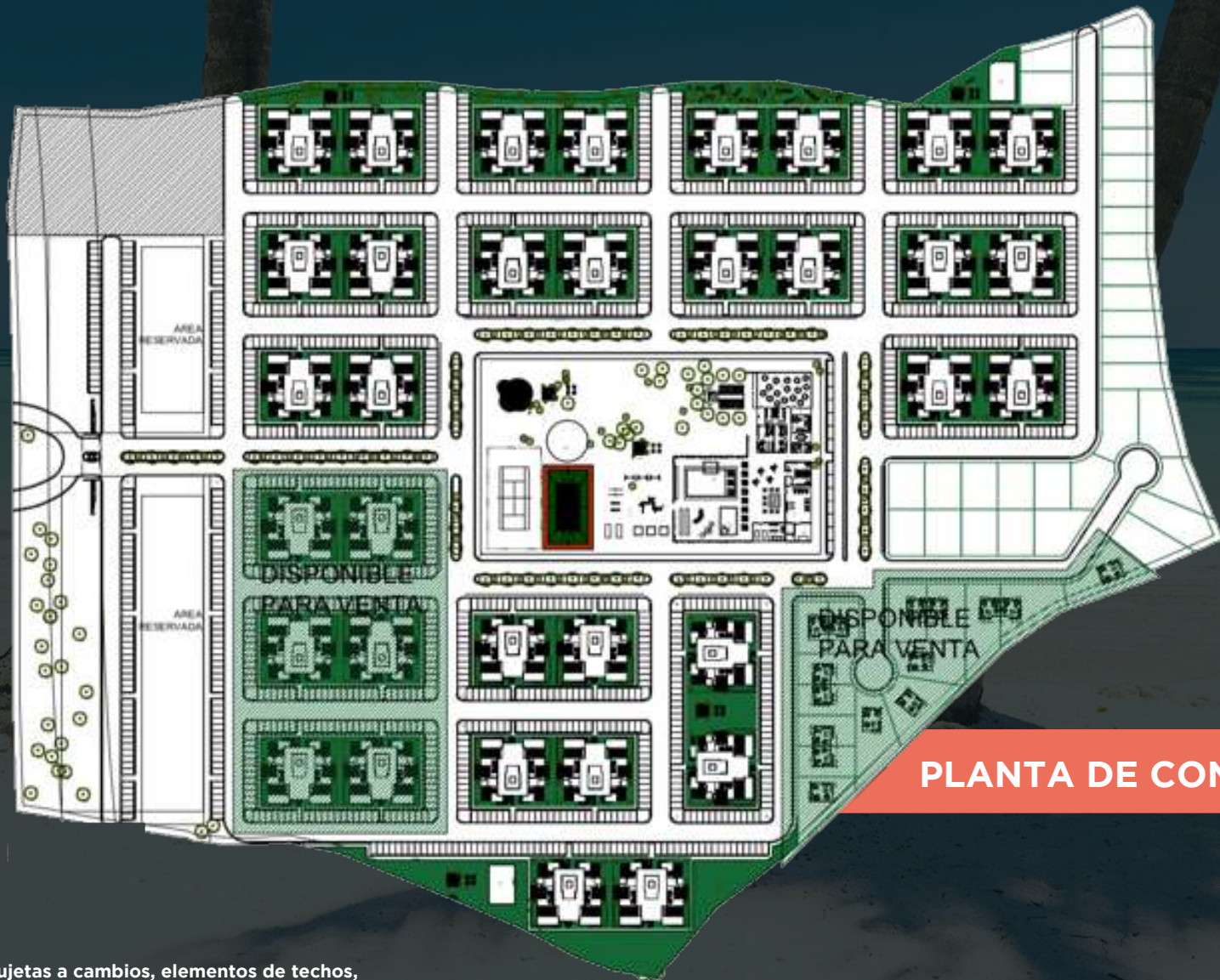
A person wearing a bikini and a hat is sitting in a colorful hammock strung between two palm trees on a sandy beach. The background shows the ocean and a clear sky. The image is dimmed to serve as a background for text.

DISTRIBUCIÓN  
**DEL PROYECTO**

A person is seen relaxing in a colorful striped hammock strung between two palm trees on a sandy beach. The background shows the ocean and a clear sky. The text is overlaid on the image.

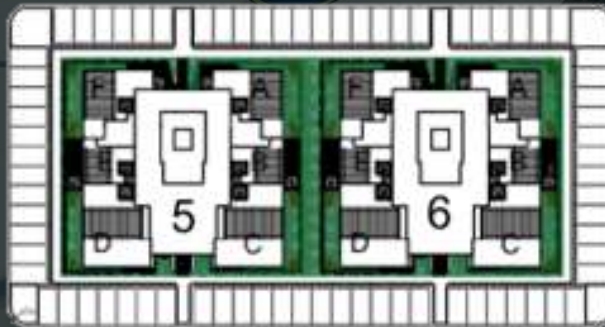
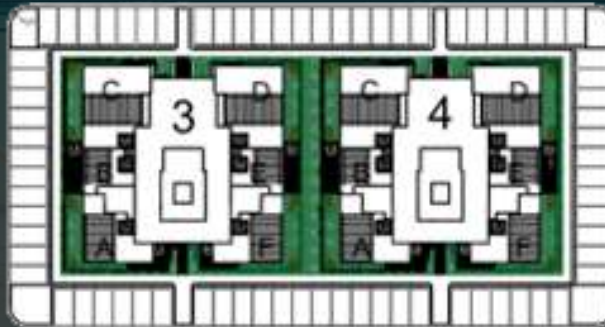
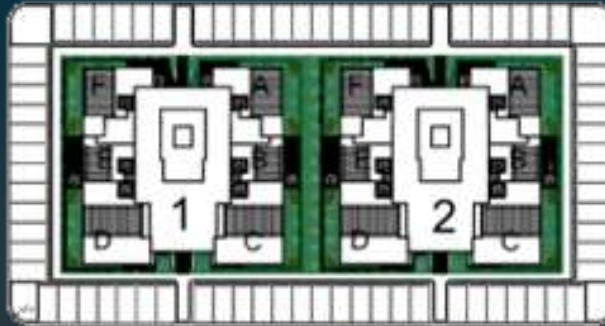
**CON LA OFERTA MAS COMPLETA Y VARIADA DE LA ZONA,** CON PRODUCTOS QUE VAN DESDE TU PROPIO RINCONCITO DE PARAÍSO HASTA EL HOGAR CÓMODO QUE NECESITAS PARA TU GRAN FAMILIA.

AVENIDA NUEVA CIRCUNVALACIÓN



PLANTA DE CONJUNTO

Imágenes de anteproyecto que pueden estar sujetas a cambios, elementos de techos, iluminación, mobiliarios son solo de representación ilustrativa.



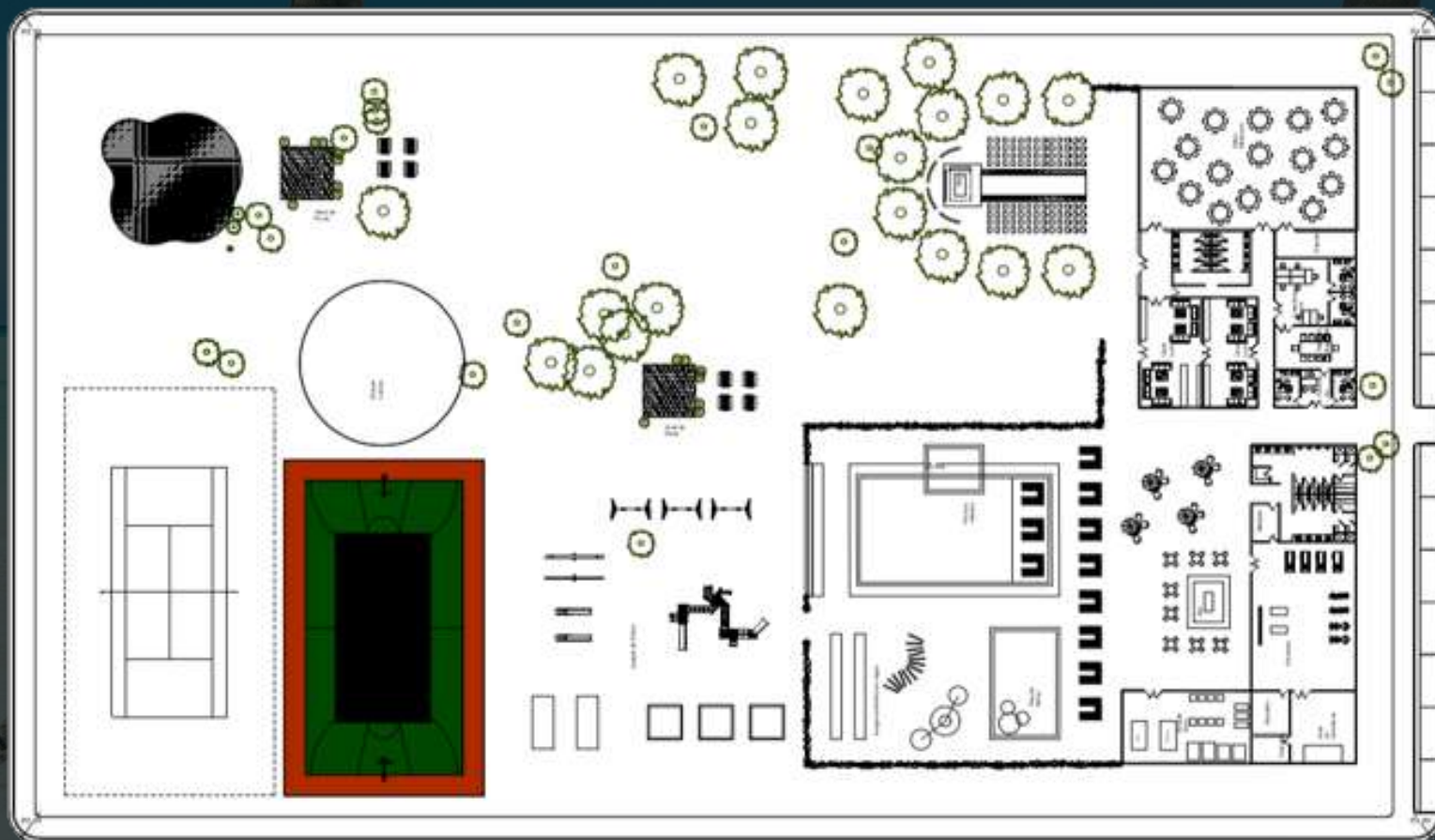
**DISPONIBLE PARA VENTA**

Imágenes de anteproyecto que pueden estar sujetas a cambios, elementos de techos, iluminación, mobiliarios son solo de representación ilustrativa.



**DISPONIBLE PARA VENTA**

Imágenes de anteproyecto que pueden estar sujetas a cambios, elementos de techos, iluminación, mobiliarios son solo de representación ilustrativa.



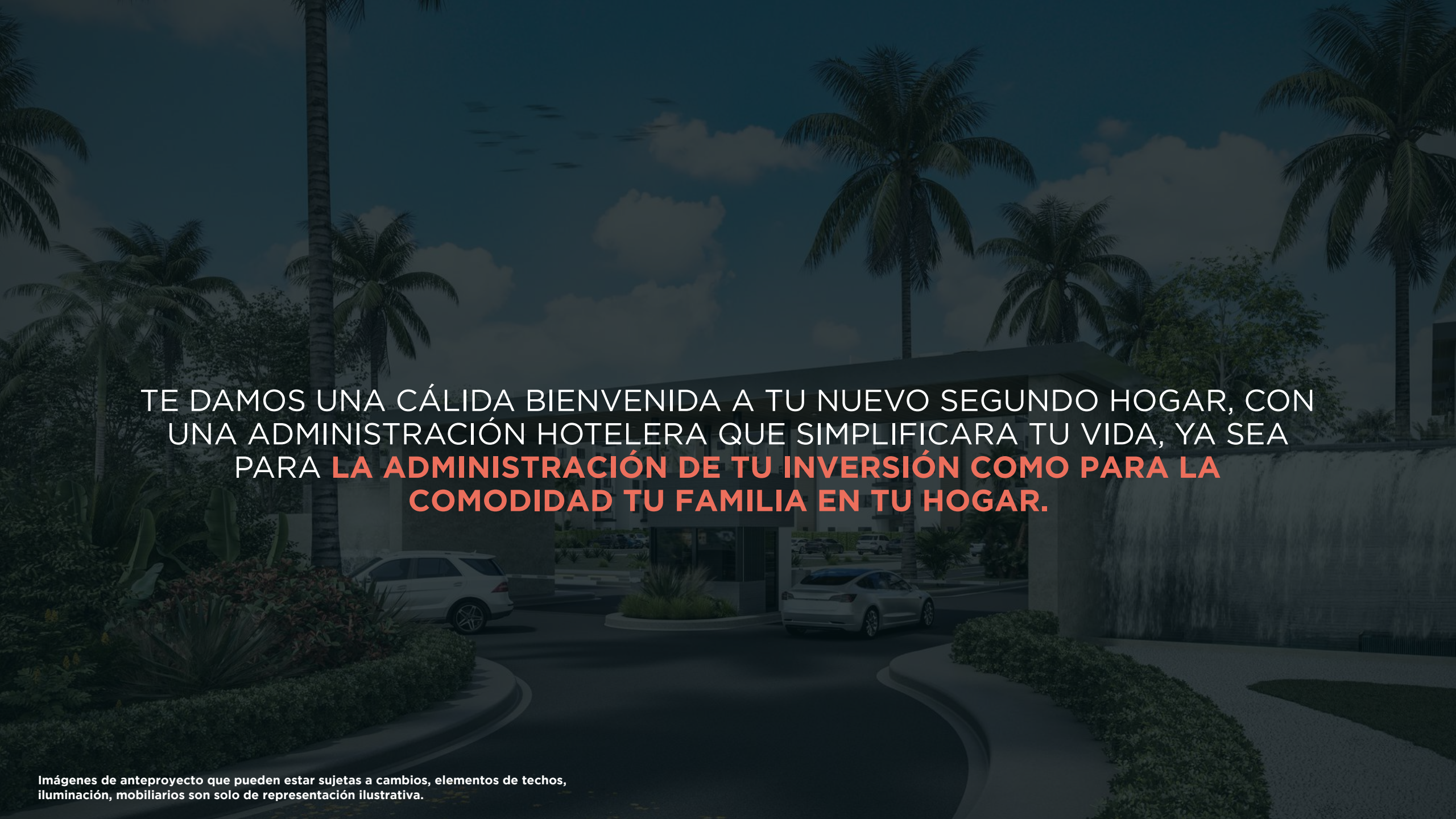
## PLANTA ÁREA SOCIAL

Imágenes de anteproyecto que pueden estar sujetas a cambios, elementos de techos, iluminación, mobiliarios son solo de representación ilustrativa.

A modern living and dining area with a large TV, sofa, and dining table. The room features a large window with a view of a mountain range, a dark sofa, a dining table with chairs, and a large abstract painting on the wall. The lighting is soft and ambient.

NO TENDRÁS MOTIVOS  
**PARA IRTE DE CASA**

Imágenes de anteproyecto que pueden estar sujetas a cambios, elementos de techos, iluminación, mobiliarios son solo de representación ilustrativa.


An architectural rendering of a modern building with a curved facade and large glass windows. The scene is set in a tropical environment with several tall palm trees and lush greenery. Two white cars are parked in a driveway in front of the building. The sky is a clear, light blue with a few wispy clouds. The overall lighting is bright and natural, suggesting a sunny day.

TE DAMOS UNA CÁLIDA BIENVENIDA A TU NUEVO SEGUNDO HOGAR, CON  
UNA ADMINISTRACIÓN HOTELERA QUE SIMPLIFICARA TU VIDA, YA SEA  
PARA **LA ADMINISTRACIÓN DE TU INVERSIÓN COMO PARA LA  
COMODIDAD TU FAMILIA EN TU HOGAR.**

Imágenes de anteproyecto que pueden estar sujetas a cambios, elementos de techos, iluminación, mobiliarios son solo de representación ilustrativa.



Imágenes de anteproyecto que pueden estar sujetas a cambios, elementos de techos, iluminación, mobiliarios son solo de representación ilustrativa.



**NUESTROS ESPACIOS SOCIALES Y ÁREAS VERDES QUE INCLUYEN  
INSTALACIONES DEPORTIVAS BIEN VARIADOS** QUE VAN DESDE CANCHA DE  
TENIS, PADEL, BASKETBALL, VOLLEYBALL, ÁREAS DE PICNIC CON HORNOS DE  
PIZZA Y BBQ, ADEMÁS DE NUESTRO PARQUE CANINO PARA ESE MIEMBRO DE LA  
FAMILIA DE 4 PATAS.



Imágenes de anteproyecto que pueden estar sujetas a cambios, elementos de techos, iluminación, mobiliarios son solo de representación ilustrativa.



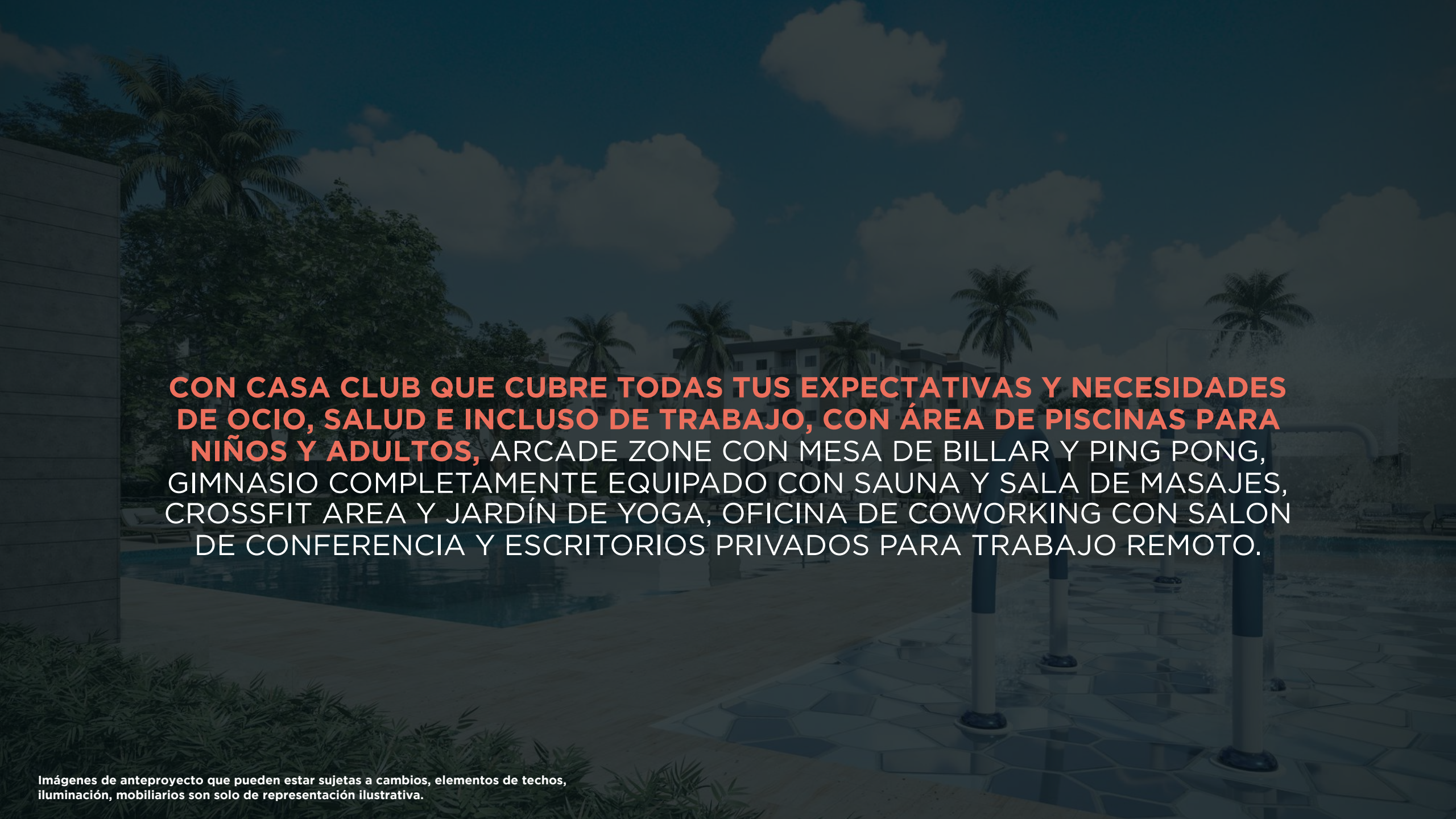
**EL ÁREA DE PISCINA** CUENTA CON PISCINA PARA ADULTOS CON JACUZZI CLIMATIZADO, POOL THEATER Y SPORT BAR CON KARAOKE, MIENTRAS QUE PARA LOS MAS PEQUEÑOS CONTAMOS CON PISCINA Y PARQUE ACUÁTICO PARA LOS MISMOS.



Imágenes de anteproyecto que pueden estar sujetas a cambios, elementos de techos, iluminación, mobiliarios son solo de representación ilustrativa.



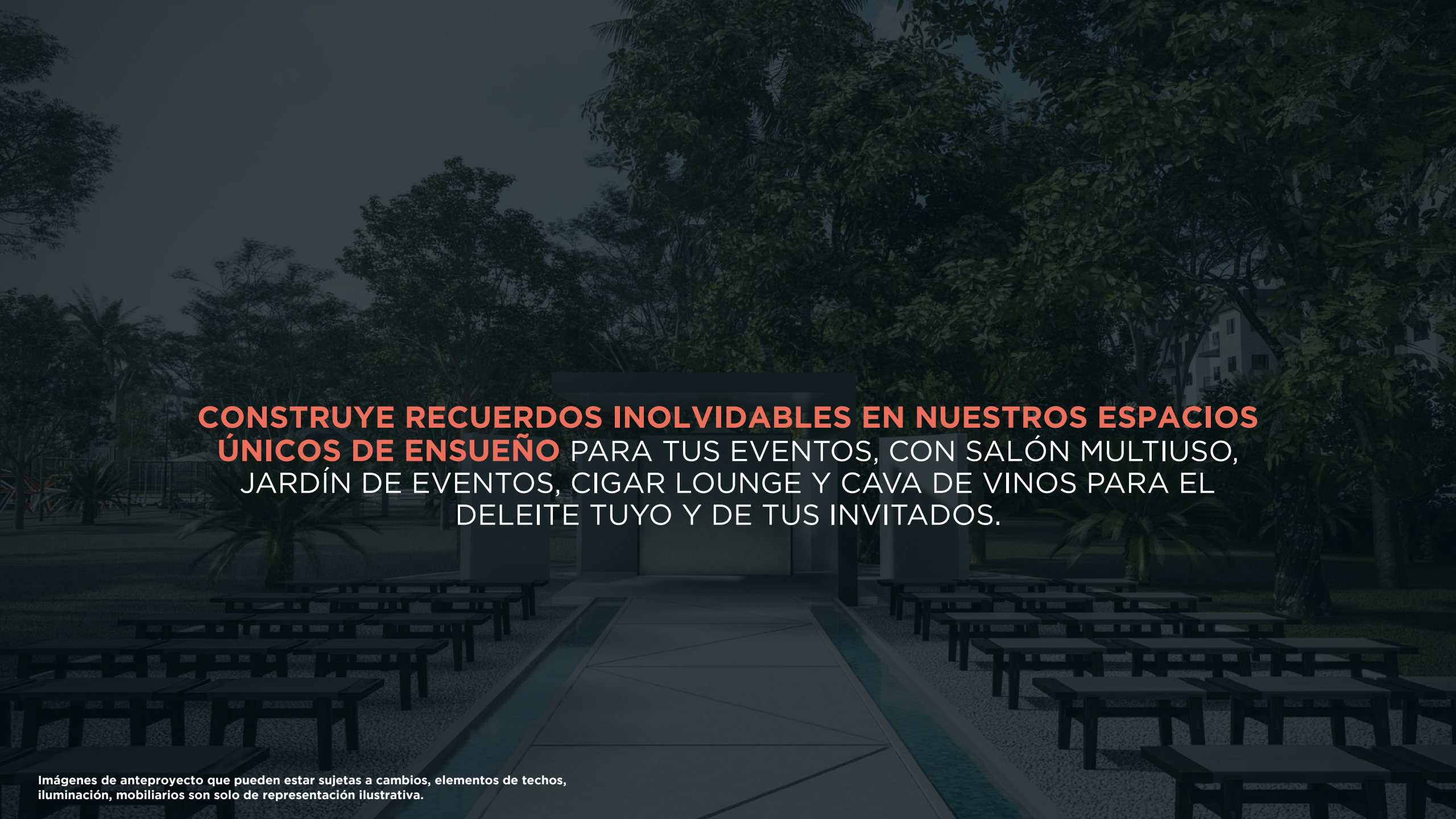
Imágenes de anteproyecto que pueden estar sujetas a cambios, elementos de techos, iluminación, mobiliarios son solo de representación ilustrativa.



**CON CASA CLUB QUE CUBRE TODAS TUS EXPECTATIVAS Y NECESIDADES DE OCIO, SALUD E INCLUSO DE TRABAJO, CON ÁREA DE PISCINAS PARA NIÑOS Y ADULTOS,** ARCADE ZONE CON MESA DE BILLAR Y PING PONG, GIMNASIO COMPLETAMENTE EQUIPADO CON SAUNA Y SALA DE MASAJES, CROSSFIT AREA Y JARDÍN DE YOGA, OFICINA DE COWORKING CON SALON DE CONFERENCIA Y ESCRITORIOS PRIVADOS PARA TRABAJO REMOTO.



Imágenes de anteproyecto que pueden estar sujetas a cambios, elementos de techos, iluminación, mobiliarios son solo de representación ilustrativa.

An architectural rendering of an outdoor event space at dusk. The scene features a central paved walkway leading to a covered area with several pillars. On either side of the walkway, there are rows of dark wooden tables and chairs. The background is filled with lush greenery, including palm trees and other tropical plants. The sky is a deep twilight blue, and the overall atmosphere is serene and elegant.

**CONSTRUYE RECUERDOS INOLVIDABLES EN NUESTROS ESPACIOS ÚNICOS DE ENSUEÑO** PARA TUS EVENTOS, CON SALÓN MULTIUSO, JARDÍN DE EVENTOS, CIGAR LOUNGE Y CAVA DE VINOS PARA EL DELEITE TUYO Y DE TUS INVITADOS.

Imágenes de anteproyecto que pueden estar sujetas a cambios, elementos de techos, iluminación, mobiliarios son solo de representación ilustrativa.



Imágenes de anteproyecto que pueden estar sujetas a cambios, elementos de techos, iluminación, mobiliarios son solo de representación ilustrativa.

An architectural rendering of a modern residential complex. The scene is set in a lush, tropical environment with numerous palm trees and dense greenery. In the foreground, there is a large, multi-level playground with various climbing structures, slides, and a sandpit. To the right, a swimming pool with several blue water jets is visible. In the background, several multi-story apartment buildings with balconies are nestled among the trees. The sky is a deep blue with scattered white clouds. The overall atmosphere is bright and inviting, showcasing a high-quality living environment.

**LA DIVERSIÓN PARA TODOS SIN DUDA ES PARTE DE NUESTRA OFERTA,**  
PARQUE DE JUEGOS DE NIÑOS CON ARENERO Y PARED DE ESCALAR, CON  
MINIGOLF DE 9 HOYOS, PISTA U DE SKATEBOARD, CIRCUITO DE CICLISMO,  
PATINAJE Y SENDEROS PARA CAMINAR EN UN ENTORNO RICO EN  
PERSONALIDAD ARQUITECTÓNICA Y RODEADO DE ABUNDANTE  
NATURALEZA.

Imágenes de anteproyecto que pueden estar sujetas a cambios, elementos de techos, iluminación, mobiliarios son solo de representación ilustrativa.



Imágenes de anteproyecto que pueden estar sujetas a cambios, elementos de techos, iluminación, mobiliarios son solo de representación ilustrativa.

**APARTAMENTOS**  
DESDE 1 HABITACIÓN HASTA 3 HABITACIONES ✓

**VILLAS DÚPLEX E INDIVIDUALES**  
DE 3 HABITACIONES ✓

# APARTAMENTOS

DESDE 1 HABITACIÓN HASTA 3 HABITACIONES

Imágenes de anteproyecto que pueden estar sujetas a cambios, elementos de techos, iluminación, mobiliarios son solo de representación ilustrativa.



Imágenes de anteproyecto que pueden estar sujetas a cambios, elementos de techos, iluminación, mobiliarios son solo de representación ilustrativa.



Imágenes de anteproyecto que pueden estar sujetas a cambios, elementos de techos, iluminación, mobiliarios son solo de representación ilustrativa.



Imágenes de anteproyecto que pueden estar sujetas a cambios, elementos de techos, iluminación, mobiliarios son solo de representación ilustrativa.



Imágenes de anteproyecto que pueden estar sujetas a cambios, elementos de techos, iluminación, mobiliarios son solo de representación ilustrativa.

## PLANTA 1ER NIVEL



Imágenes de anteproyecto que pueden estar sujetas a cambios, elementos de techos, iluminación, mobiliarios son solo de representación ilustrativa.

## PLANTA 2DO @ 4TO NIVEL



Imágenes de anteproyecto que pueden estar sujetas a cambios, elementos de techos, iluminación, mobiliarios son solo de representación ilustrativa.

## PLANTA 5TO NIVEL



Imágenes de anteproyecto que pueden estar sujetas a cambios, elementos de techos, iluminación, mobiliarios son solo de representación ilustrativa.

## PLANTA 6TO NIVEL

(TERRAZAS PRIVADAS 5TO NIVEL)



Imágenes de anteproyecto que pueden estar sujetas a cambios, elementos de techos, iluminación, mobiliarios son solo de representación ilustrativa.

**PLANTA APT. TIPO A 75M2**



Imágenes de anteproyecto que pueden estar sujetas a cambios, elementos de techos, iluminación, mobiliarios son solo de representación ilustrativa.

**PLANTA APT. TIPO B 50M2**



Imágenes de anteproyecto que pueden estar sujetas a cambios, elementos de techos, iluminación, mobiliarios son solo de representación ilustrativa.

**PLANTA APT. TIPO C 95M2**



Imágenes de anteproyecto que pueden estar sujetas a cambios, elementos de techos, iluminación, mobiliarios son solo de representación ilustrativa.

# APARTAMENTOS DE 1 HABITACIÓN

50 M2

**1ER NIVEL CON PATIO**

25 M2

**5TO NIVEL CON TERRAZA**

35 M2



Imágenes de anteproyecto que pueden estar sujetas a cambios, elementos de techos, iluminación, mobiliarios son solo de representación ilustrativa.



Imágenes de anteproyecto que pueden estar sujetas a cambios, elementos de techos, iluminación, mobiliarios son solo de representación ilustrativa.



Imágenes de anteproyecto que pueden estar sujetas a cambios, elementos de techos, iluminación, mobiliarios son solo de representación ilustrativa.

# APARTAMENTOS DE 2 HABITACIONES

75 M2

**1ER NIVEL CON PATIO**

35 M2

**5TO NIVEL CON TERRAZA**

60 M2



Imágenes de anteproyecto que pueden estar sujetas a cambios, elementos de techos, iluminación, mobiliarios son solo de representación ilustrativa.



Imágenes de anteproyecto que pueden estar sujetas a cambios, elementos de techos, iluminación, mobiliarios son solo de representación ilustrativa.



Imágenes de anteproyecto que pueden estar sujetas a cambios, elementos de techos, iluminación, mobiliarios son solo de representación ilustrativa.



Imágenes de anteproyecto que pueden estar sujetas a cambios, elementos de techos, iluminación, mobiliarios son solo de representación ilustrativa.

# APARTAMENTOS DE 3 HABITACIONES

95 M2

**1ER NIVEL CON PATIO**

45 M2

**5TO NIVEL CON TERRAZA**

80 M2



Imágenes de anteproyecto que pueden estar sujetas a cambios, elementos de techos, iluminación, mobiliarios son solo de representación ilustrativa.



Imágenes de anteproyecto que pueden estar sujetas a cambios, elementos de techos, iluminación, mobiliarios son solo de representación ilustrativa.





## Plan de Pago

Reserva  
US\$1,000.00

Firma  
10%

En Obra  
30%

Entrega  
60%

### Aplican Penalidades

- Reserva no reembolsable
- Costos de transferencia son responsabilidad del cliente
- Recibo se emite por el monto reflejado en las cuentas de la constructora