

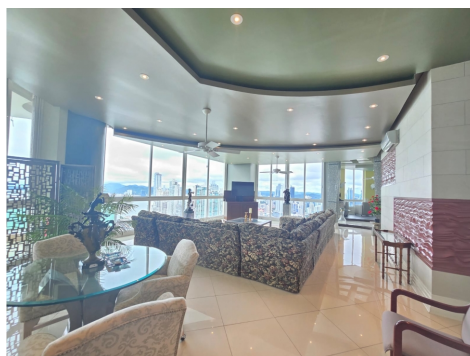


**Contáctanos**  
Tel.: 3965647 | Móvil: +50762788052

## Apartamento en alquiler Ph Bahia pacific - Punta Pacifica D.D

Alquiler Mensual

**US\$7,000**



## Detalles del inmueble

**Código:** 9588061

**Estado:** Usado

**Estado / Departamento:** Panamá

**Ciudad:** Ciudad de Panamá

**Zona:** Punta Pacífica

**Área total / terreno:** 650 M2

**Área construida:** 650 M2

**Área privada:** 650 M2

**Alcobas:** 4

**Baños:** 4

**Garaje:** 3

**Año construcción:** 2007

**Tipo de inmueble:** Apartamento

**Negocio:** Alquiler

- ✓ Aire acondicionado
- ✓ Amoblado
- ✓ Armarios empotrados
- ✓ Balcón
- ✓ Baño auxiliar
- ✓ Baño en habitación principal
- ✓ Calentador
- ✓ Citófono / intercomunicador
- ✓ Clósets
- ✓ Cocina equipada
- ✓ Cocina integral
- ✓ Gas domiciliario
- ✓ Habitación servicio
- ✓ Suelo de cerámica / mármol
- ✓ Vista panorámica
- ✓ Zona de lavandería
- ✓ Agua
- ✓ Alarma
- ✓ Altillo
- ✓ Biblioteca/estudio
- ✓ Control de ruido
- ✓ Depósito
- ✓ Despensa
- ✓ Detección de humo
- ✓ Doble ventana
- ✓ Electricidad
- ✓ Extractor
- ✓ Habitación conductores
- ✓ Hall de alcobas
- ✓ Horno
- ✓ Inmueble de lujo
- ✓ Internet
- ✓ Jacuzzi
- ✓ Lavaplatos
- ✓ Puerta de seguridad
- ✓ Puerta eléctrica
- ✓ Reformado
- ✓ Acceso pavimentado
- ✓ Área social
- ✓ Ascensor
- ✓ Barbacoa / parrilla / quincho
- ✓ Centros comerciales
- ✓ Cerca zona urbana
- ✓ Cochera / garaje
- ✓ Colegios / universidades
- ✓ Garaje
- ✓ Garita de entrada
- ✓ Gimnasio
- ✓ Parqueadero visitantes
- ✓ Parques cercanos
- ✓ Piscina
- ✓ Planta eléctrica
- ✓ Portería / recepción
- ✓ Vigilancia
- ✓ Zona infantil
- ✓ Zona residencial
- ✓ Zonas deportivas

## Detalles del inmueble

?? **Se Alquila Apartamento de Lujo – PH Bahía Pacific, Punta Pacífica ?**

Este espectacular apartamento **amoblado** se encuentra en **piso alto**, dentro de uno de los edificios más exclusivos de la ciudad.

? **650 m<sup>2</sup>**

?? **4 amplias recámaras**, cada una con su baño privado

? **3 estacionamientos**

? **Acabados de lujo y mobiliario de primera**

? Vistas panorámicas al mar y a la ciudad

? **Canon de arrendamiento: USD 7,000 mensuales**

Ubicado en **Punta Pacífica**, con acceso a los mejores comercios, restaurantes y hospitales del país. Ideal para quienes buscan **exclusividad**.

? Contáctanos para coordinar tu visita y conocer tu próximo hogar.



## Contacto

David Dona

**Móvil:** +50766228230

david@inversiones.com.pa