



# RESIDENCIAL ALTAMONTE

*Apartamento Amueblado · Tipo Estudio*

---

Granadilla · Curridabat · Costa Rica

**\$800 USD / mes**

*Todo Incluido*

## LA PROPIEDAD

# Un Refugio de Confort

*en el Corazón del Este de San José*

Acogedor apartamento amueblado tipo aparta-estudio, ubicado en la exclusiva Etapa 2 del Residencial Altamonte, una de las zonas residenciales de mayor plusvalía y prestigio en el este de San José.

Diseñado para el profesional ejecutivo, persona soltera o pareja sin niños que busca comodidad, seguridad, ubicación premium y todos los servicios incluidos.

*Listo para mudarse con solo una maleta.*



TIPO  
**Estudio**

AMUEBLADO  
**Completo**

DORMITORIO  
**Cama King**

PARQUEO  
**Privado**

## ESPACIOS

# Dormitorio Principal



*Espacioso dormitorio con cama King size, mobiliario clásico y abundante luz natural*

**CARACTERÍSTICAS DESTACADAS**

- Cama King Size con cabecera de madera fina
- Ventanal panorámico con cortinas elegantes
- Iluminación cálida con lámparas de mesa
- Mesas de noche y armario amplio

ESPACIOS

## Sala & Home Office



*Sala acogedora con escritorio amplio para teletrabajo y pisos de madera*

### CARACTERÍSTICAS DESTACADAS

- Sofá cómodo con cojines decorativos
- Escritorio amplio para home office
- Cómoda y mesas auxiliares de madera fina
- Pisos de madera con acabado brillante

ESPACIOS

# Cocina Equipada



*Cocina con sobre de granito, refrigeradora y comedor integrado*



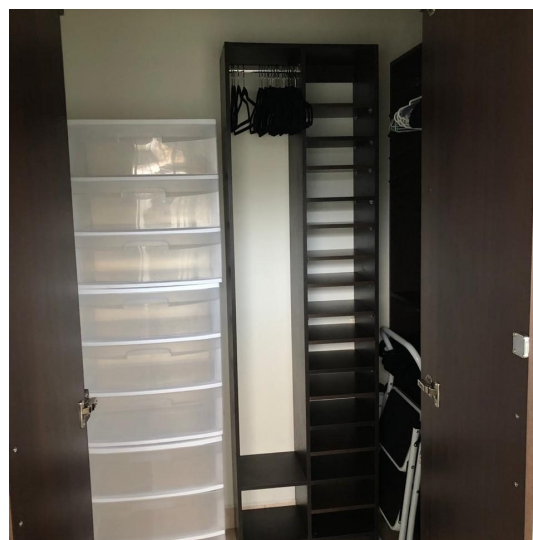
REFRIGERADORA · MICROONDAS · COCINA PORTÁTIL · HORNITO · COFFEE MAKER  
*Vajilla completa · Ollas · Sartenes · Cubiertos*

ESPACIOS

## Baño & Closet



*Baño completo con sobre de granito y ducha de vidrio*



*Closet amplio con espacio para colgar y organizar*

## INVERSIÓN MENSUAL

# \$800

USD por mes · Todo Incluido

## EL PRECIO INCLUYE

- **Apartamento amueblado**  
*Mobiliario completo y equipado*
- **Agua potable**  
*Servicio AyA incluido*
- **Electricidad**  
*Energía CNFL incluida*
- **Internet alta velocidad**  
*WiFi residencial*
- **Cable TV**  
*Usted aporta su televisor*
- **Jardinería**  
*Mantenimiento profesional*
- **Cuota condominal**  
*Servicios del residencial*
- **Parqueo privado**  
*Con portón eléctrico*

## DEPÓSITO DE GARANTÍA

## \$800 USD

ENTORNO

## Seguridad & Amenidades

---



*Parques verdes durante el día*



*Juegos infantiles*



*Iluminación segura nocturna*

SEGURIDAD 24/7

- Acceso controlado con agujas de seguridad
- Caseta con guarda 24/7 · Guarda motorizado
- Muro perimetral con alambre electrificado
- Alumbrado LED en todas las calles
- Calles asfaltadas en perfecto estado

---

AMENIDADES DEL RESIDENCIAL

- 4 parques recreativos privados iluminados
- Comunidad con ambiente seguro y familiar
- Vecinos profesionales · Zona residencial exclusiva

## UBICACIÓN PRIVILEGIADA

# Conectado al Este de San José

**CENTROS COMERCIALES**

Aleste	3 min · 1.1 km
Plaza del Sol	5-7 min · 1.8 km
Multiplaza del Este	7-10 min · 2.7 km
Terramall	12-17 min · 4.5 km

**UNIVERSIDADES**

Fidélitas	3-4 min
Latina (Lourdes)	5-8 min
UCR	7-11 min
Veritas	10-16 min

**SUPERMERCADOS**

Walmart Curridabat	6-9 min
Automercado	Pocos minutos
Mas x Menos	Pocos minutos
PriceSmart Tibás	15-20 min

**COLEGIOS**

Colegio SEK	3-5 min
Marian Baker	10-15 min
Saint Francis	12-18 min

**ACCESOS · CONECTIVIDAD · SALUD**

Acceso directo a Circunvalación · Autopista Florencio del Castillo (Ruta 2)  
15-20 min al centro de San José  
Hospital Metropolitano y múltiples clínicas privadas a pocos minutos

# Contacto

*Una propiedad excepcional  
le espera en Altamonte*

Le invitamos a conocer personalmente este apartamento amueblado, donde la elegancia, la comodidad y la ubicación premium se combinan en perfecta armonía.

## CONTACTO DIRECTO

### WhatsApp

[Su número aquí]

### Horarios de Visita

*Lunes a Sábado · Previa cita*

*« Excellence in Every Detail »*