



**Celeste Arreaga**

Celular: +50255165987

Oficina: +50222539749

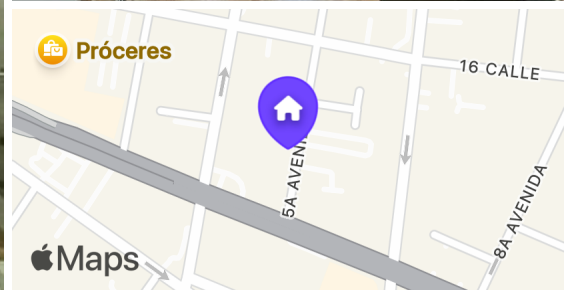
carreaga@delta.gt



## Oficina en Renta | Edificio Platina, Zona 10

**\$3,500 USD** EN RENTA

Zona 10, Guatemala



**3**

Baños

**2**

Estacionamientos

**130 m<sup>2</sup>**

de superficie total

**Incluido en el precio de renta**

Mantenimiento

**Incluidos en la renta**

Impuestos

**EB-VO1157**

ID

### Descripción

Espaciosa Oficina en Renta | Edificio Platina, Zona 10

Área de construcción 130mt<sup>2</sup>

#### Servicios

- Control de acceso
- Acceso silla de ruedas
- 3 baños
- Desagüe
- Depósito de basura
- vigilancia
- Elevador

La oficina cuenta con dos parqueos propios. Cada parqueo tiene un costo de \$140. El edificio sí cuenta con disponibilidad de parqueos.

Cuota de mantenimiento incluido en el precio de la renta

Incluye: seguridad, extracción de basura y limpieza áreas verdes.

### Amenidades

- Acceso para personas con discapacidad
- Ascensor
- Seguridad 24 Horas



## Celeste Arreaga

Celular: +50255165987

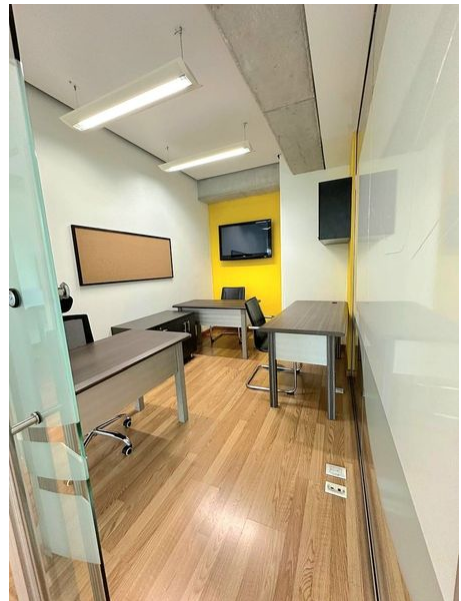
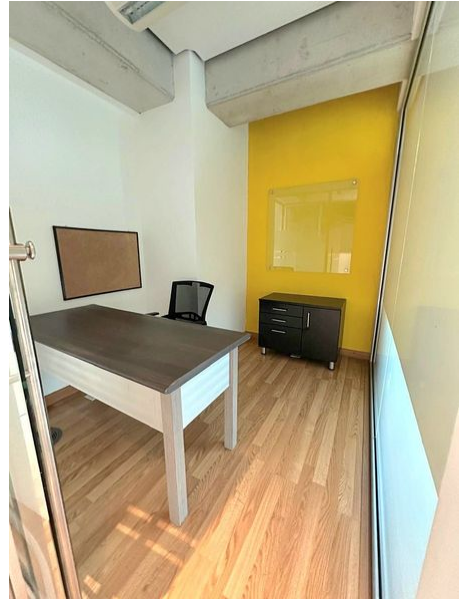
Oficina: +50222539749

carreaga@delta.gt



Precio de Renta US\$3,500 Impuestos incluidos

### Fotos



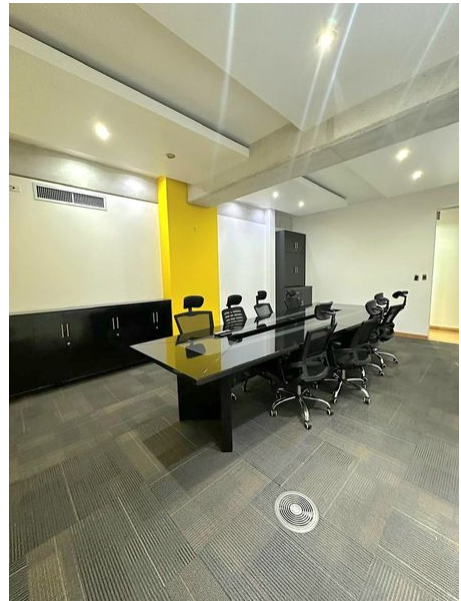


## Celeste Arreaga

Celular: +50255165987

Oficina: +50222539749

carreaga@delta.gt





**Celeste Arreaga**

Celular: +50255165987

Oficina: +50222539749

carreaga@delta.gt

