

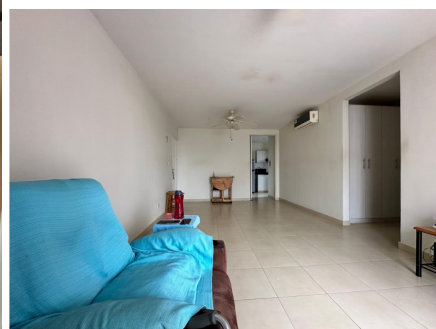
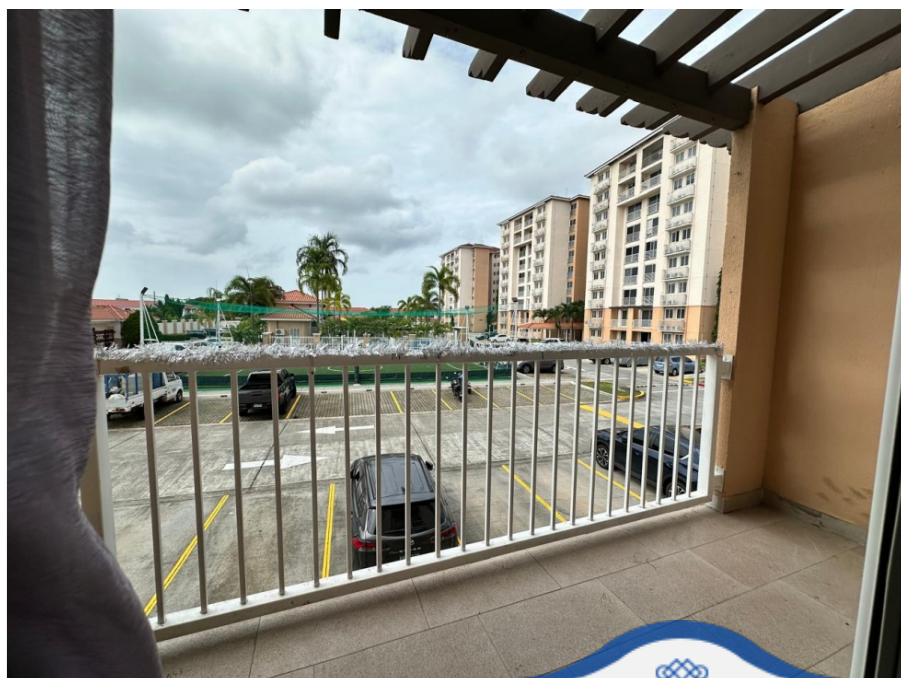


GRUPO PREIC

Tel. 3965647

Dir. P.H. Denovo, Oficina Corporativa 6-A

Correo: info@inversiones.com.pa



SE VENDE APARTAMENTO EN TORRES DE VERSALLES CON 2 ESTACIONAMIENTOS

- **Código:** 10015743
- **Estado:** Usado
- **Ubicación:** Panamá, Ciudad de Panamá
- **Zona:** Costa Sur
- **Área total / terreno:** 95 M2
- **Área construida:** 95 M2
- **Área privada:** 95 M2
- **Valor Administración:** US\$148
- **Alcobas:** 3
- **Baños:** 2
- **Garaje:** 2
- **Año construcción:** 2014
- **Tipo de inmueble:** Apartamento
- **Negocio:** Vender

[Vender](#)

[Consultar](#)

Características

- Aire acondicionado
- Amoblado
- Armarios empotrados
- Balcón
- Baño auxiliar
- Baño en habitación principal
- Calentador
- Citófono / intercomunicador
- Clósets
- Cocina equipada
- Cocina integral
- Gas domiciliario
- Habitación servicio
- Suelo de cerámica / mármol
- Vista panorámica
- Zona de lavandería
- Admite mascotas
- Adosado
- Agua
- Alarma
- Altillo
- Barra estilo americano
- Biblioteca/estudio
- Bifamiliar
- Chimenea
- Cocina tipo americano
- Comedor auxiliar
- Control de ruido
- Control térmico
- Depósito
- Despensa
- Detección de humo
- Doble ventana
- Electricidad
- Extractor
- Habitación conductores
- Hall de alcobas
- Horno
- Hospedaje turismo
- Inmueble de lujo
- Internet
- Jacuzzi
- Lavaplatos
- Piso laminado
- Piso madera
- Puerta de seguridad
- Puerta eléctrica
- Reformado
- Sala de usos múltiples
- Sauna
- Trastero
- Trifamiliar
- Turco
- Unifamiliar
- Vestidor
- Video por cable
- Acceso pavimentado
- Área social
- Ascensor
- Barbacoa / parrilla / quincho
- Centros comerciales
- Cerca zona urbana
- Cochera / garaje
- Colegios / universidades
- Garaje
- Garita de entrada
- Gimnasio
- Parqueadero visitantes
- Parques cercanos

- Piscina
- Planta eléctrica
- Portería / recepción
- Trans. público cercano
- Vigilancia
- Zona infantil
- Zona residencial
- Zonas deportivas
- Zonas verdes
- Acceso con tarjetas o dispositivos
- Acceso discapacitados
- Árboles frutales
- Áreas turísticas
- Bahías de parqueo
- Bosque nativos
- Bungalow / pareado
- Calles de tosca
- Cancha de baloncesto
- Cancha de fútbol
- Cancha de squash
- Cancha de tenis
- Centro médico
- Cerca a jardines y colegios
- Cerca a parque industrial
- Cerca a restaurantes
- Cerca a tiendas de barrio
- Circuito cerrado de tv
- Club house
- Club social
- Edificio inteligente
- Energía solar
- Establo
- Galpón
- Invernadero
- Jardín
- Jardín de techo
- Jaula de golf
- Kiosko
- Lago
- Laguna
- Luz en la mañana
- Luz en la tarde
- Montaña
- Oficina de negocios
- Parqueadero inteligente
- Patio
- Pesebrera
- Pista de padel
- Playas
- Pozo de agua natural
- Río/quebrada cercano
- Sala de internet
- Salón comunal
- Shut de basura
- Sistema de riego
- Sobre vía principal
- Tanques de agua
- Terraza
- Trastero
- Ubicación exterior
- Ubicación interior
- Urbanización cerrada
- Vivienda bifamiliar
- Vivienda multifamiliar
- Vivienda unifamiliar
- Zona campestre
- Zona camping
- Zona comercial
- Zona industrial

Contacto

Nadia Kassabgi

Móvil: +50760308309

nadia@inversiones.com.pa



Detalles del inmueble

GRAN OPORTUNIDAD \$140.000 NEGOCIABLES**

Venta de apartamento ubicado en Ph Torres de Versalles a minutos del Aeropuerto Tocumen, con salida inmediata al corredor Sur, cerca de plazas comerciales, supermercados, banco, escuelas.

Características:

- 95Mtr2
- Tres Recamaras.
- Dos baños completos
- Sala, comedor.
- Lavandería.
- Dos estacionamiento

Precio de venta 140000 NEGOCIABLES

