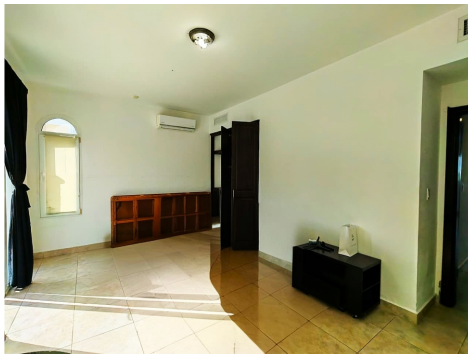


# Apartamento en Venta Panamá Pacífico Cocolí | PH Tucán CT

Vender

**US\$360,000**



## Detalles del inmueble

Estado: Usado

Estado / Departamento: Panamá Oeste

Ciudad: Panamá Pacífico

Área total / terreno: 253 M2

Área construida: 253 M2

Área privada: 253 M2

Valor Administración: US\$1

Alcobas: 2

Baños: 2

Garaje: 2

Piso: 2

Año construcción: 2008

Tipo de inmueble: Apartamento

Negocio: Vender

- ✓ Aire acondicionado
- ✓ Armarios empotrados
- ✓ Balcón
- ✓ Baño auxiliar
- ✓ Baño en habitación principal
- ✓ Calentador
- ✓ Clósets
- ✓ Cocina equipada
- ✓ Gas domiciliario
- ✓ Suelo de cerámica / mármol
- ✓ Vista panorámica
- ✓ Zona de lavandería
- ✓ Admite mascotas
- ✓ Agua
- ✓ Altillo
- ✓ Barra estilo americano
- ✓ Cocina tipo americano
- ✓ Comedor auxiliar
- ✓ Depósito
- ✓ Despensa
- ✓ Inmueble de lujo
- ✓ Video por cable
- ✓ Acceso pavimentado
- ✓ Área social
- ✓ Barbacoa / parrilla / quincho
- ✓ Cochera / garaje
- ✓ Colegios / universidades
- ✓ Garaje
- ✓ Parqueadero visitantes
- ✓ Parques cercanos
- ✓ Piscina
- ✓ Portería / recepción
- ✓ Vigilancia
- ✓ Zona infantil
- ✓ Zona residencial
- ✓ Zonas deportivas

## Detalles del inmueble

Apartamento dúplex con terrazas privadas en Tucán Country Resort, Panamá Pacífico

Ubicado en un edificio tipo boutique, con pocas unidades, ofrece una experiencia más privada y silenciosa, muy similar a vivir en una casa dentro de un resort.

### Características del inmueble

- 253 m<sup>2</sup>
- Distribución tipo dúplex
- 2 recámaras
- 2 baños
- Estudio u oficina
- Balcón frontal
- Balcón privado en recámara principal
- Terraza posterior
- Terraza privada en nivel superior (no compartida)
- 2 estacionamientos
- Depósito
- Estacionamiento para carrito de golf
- Depósito adicional para carrito de golf

La propiedad destaca por sus distintos niveles y terrazas, ideales para quienes valoran espacios abiertos y versatilidad en el uso del hogar.

### Concepto del residencial

Tucán Country Resort es un desarrollo de baja densidad, integrado con la naturaleza y el campo de golf. Sus edificios tipo boutique, de pocos niveles y pocas unidades, ofrecen:

- Mayor privacidad
- Menor ruido
- Estilo de vida tipo townhouse dentro de un entorno exclusivo

#### Ubicación

En Cocolí, dentro de Panamá Pacífico, con acceso rápido a la ciudad y rodeado de áreas verdes, seguridad y servicios cercanos.

#### Cierre

Una propiedad pensada para quien busca espacio, privacidad y un estilo de vida más relajado, sin desconectarse de la ciudad.

Coordina tu visita y conoce el valor real de este tipo de propiedades.