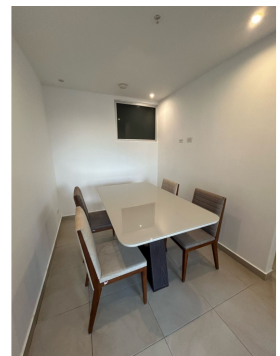
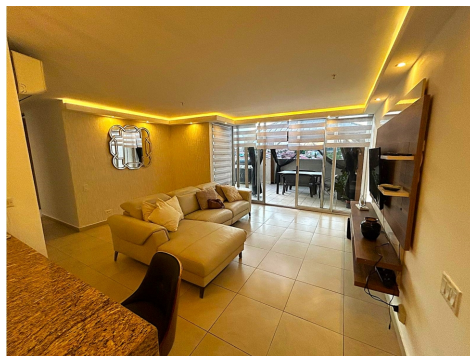
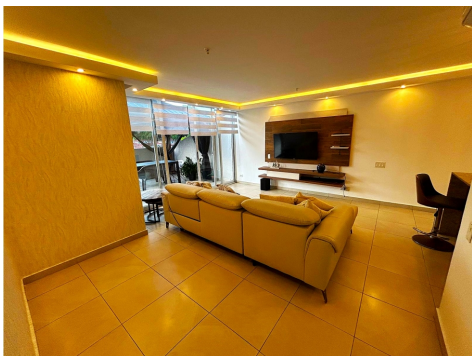


Apartamento en Alquiler Villa Lucre | PH Portoalegre | Amoblado CT

Alquiler Mensual

US\$1,250



Detalles del inmueble

Estado: Usado

Estado / Departamento: Panamá

Ciudad: San Miguelito

Zona: Villa Lucre

Área total / terreno: 222 M2

Área construida: 222 M2

Área privada: 222 M2

Valor Administración: US\$1

Año construcción: 2018

Tipo de inmueble: Apartamento

Negocio: Alquiler

- ✓ Aire acondicionado
- ✓ Amoblado
- ✓ Armarios empotrados
- ✓ Balcón
- ✓ Baño auxiliar
- ✓ Baño en habitación principal
- ✓ Calentador
- ✓ Clósets
- ✓ Cocina equipada
- ✓ Cocina integral
- ✓ Gas domiciliario
- ✓ Suelo de cerámica / mármol
- ✓ Vista panorámica
- ✓ Zona de lavandería
- ✓ Agua
- ✓ Barra estilo americano
- ✓ Electricidad
- ✓ Hospedaje turismo
- ✓ Inmueble de lujo
- ✓ Internet
- ✓ Puerta de seguridad
- ✓ Vestidor
- ✓ Video por cable
- ✓ Acceso pavimentado
- ✓ Área social
- ✓ Ascensor
- ✓ Barbacoa / parrilla / quincho
- ✓ Centros comerciales
- ✓ Cerca zona urbana
- ✓ Cochera / garaje
- ✓ Colegios / universidades
- ✓ Garaje
- ✓ Garita de entrada
- ✓ Gimnasio
- ✓ Parqueadero visitantes
- ✓ Parques cercanos
- ✓ Piscina
- ✓ Planta eléctrica
- ✓ Portería / recepción
- ✓ Trans. público cercano
- ✓ Vigilancia
- ✓ Zona infantil
- ✓ Zona residencial
- ✓ Zonas deportivas
- ✓ Zonas verdes
- ✓ Árboles frutales
- ✓ Cancha de baloncesto
- ✓ Cancha de futbol
- ✓ Cancha de squash
- ✓ Centro médico
- ✓ Cerca a jardines y colegios
- ✓ Cerca a restaurantes
- ✓ Cerca a tiendas de barrio
- ✓ Luz en la mañana
- ✓ Sobre vía principal
- ✓ Tanques de agua
- ✓ Vivienda multifamiliar

Detalles del inmueble

Apartamento en alquiler en PH Portoalegre, Villa Lucre | 3 recámaras | Amplia terraza privada

Ubicado en Villa Lucre, en el PH Portoalegre, este apartamento ofrece una excelente combinación de amplitud, comodidad y ubicación estratégica, con fácil acceso a supermercados, bancos, escuelas, estaciones del Metro y principales vías de la ciudad. Ideal para familias que buscan un hogar espacioso con ambiente tipo casa dentro de un edificio.

Características del inmueble

222 m² totales

(110 m² cerrados + 112 m² de terraza privada)

3 recámaras

2 baños completos

1 baño de visitas

Sala

Comedor

Cocina

Lavandería

Terraza privada amplia tipo patio

Estacionamientos

2 estacionamientos

El apartamento destaca por su amplia terraza privada, que brinda una sensación de casa con patio, manteniendo la seguridad y comodidad de un edificio residencial.

Amenidades del PH

PH Portoalegre cuenta con completas áreas sociales pensadas para la familia y el entretenimiento:

Piscina para adultos y niños

Gimnasio completamente equipado

Sauna

Salón de juegos

Salón de fiestas

Área de BBQ

Gazebos

Cancha multipropósito

Seguridad 24 horas

Ubicación

En Villa Lucre, con acceso inmediato a:

Supermercados y cadenas comerciales

Bancos

Colegios

Estación del Metro

Vías principales de la ciudad

Condiciones

Alquiler: \$1,250 mensuales